

# SCOTERS

Commission  
« Structurer le territoire – le rôle des bourgs centres »  
Réunion du 29 avril 2009 à Erstein



# Bilan des rencontres intercommunales



## → Les ambition des rencontres intercommunales :

- Préciser les objectifs de production de logements
- Identifier les difficultés et les besoins pour répondre aux objectifs
- Définir le rôle de chaque commune dans la production au sein de l'intercommunalité et le positionnement du bourg-centre

# Bilan des rencontres intercommunales



## → Les points positifs :

- Un fort intérêt des élus (230 participants)
- Un débat qui s'engage sur la stratégie habitat intercommunale
- Une réflexion transversale à l'échelle de l'intercommunalité entre habitat/ emplois/ équipements/ transports en commun
- Des orientations du SCOTERS plus concrètes pour les maires : au niveau juridique comme au niveau des objectifs politiques
- Une prise de conscience de l'intérêt d'une diversification du parc pour maintenir la population communale

# Bilan des rencontres intercommunales



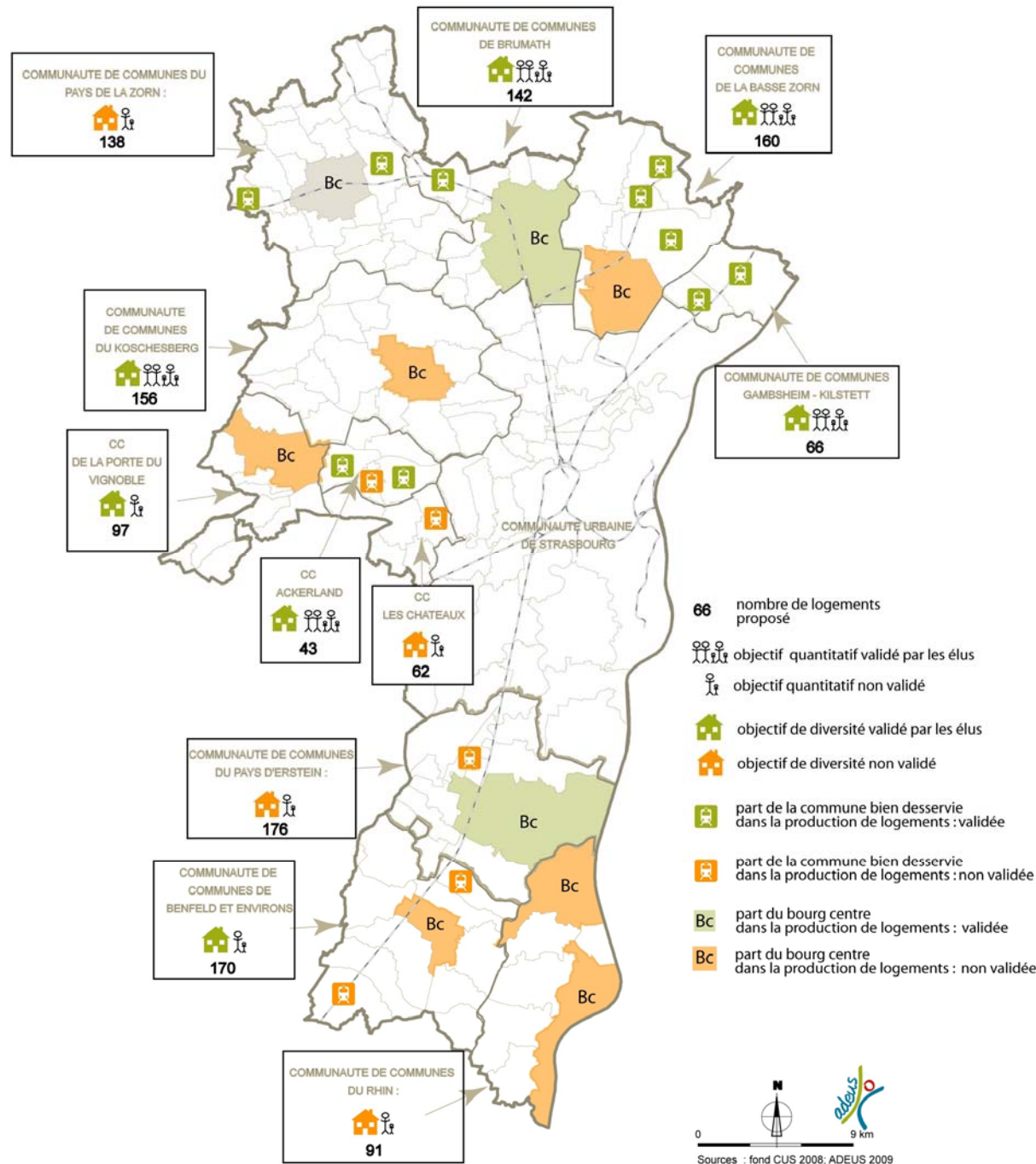
## → Les axes de travail :

- Beaucoup de questions sur la notion de « commune bien desservie » et les implications (« droits et devoirs ») : vision idéalisée et inquiétude des communes mal desservies.

*La notion de commune bien desservie est :*

- *liée à la desserte objective en transports en commun (fréquence, qualité...)*
- *liée à la pérennité et la structuration du territoire*
- *liée à la capacité et au souhait de développement de la commune (échelle « petite ville » avec densité, services...)*
- Le SCOTERS perçu comme instructeur de permis et empêqueur de construire de la maison individuelle
- Une inquiétude des maires quant aux outils disponibles pour mettre en œuvre une stratégie habitat : dans les documents d'urbanisme, dans l'opérationnel

## Bilan des rencontres intercommunales du SCOTERS



- Un objectif de 1300 logements difficile à atteindre
- Une dissymétrie sur le territoire
- Un enjeu d'articulation de la stratégie habitat avec la stratégie économie et transports en commun
- Un renforcement des bourgs centres progressif, à soutenir

# Les bourgs centres aujourd'hui : des enjeux communs



- Une part importante des logements et des équipements du territoire, appelée à se renforcer : effet levier sur le commerce, les possibilités de desserte en transports en commun...
- Un rôle d'animation fort du territoire et de réponse aux besoins des habitants du bassin de vie (périscolaire, culturel, associatif, etc.) ...
- ...qui se traduit aujourd'hui par un financement communal d'équipements intercommunaux (investissement, coûts de fonctionnement)

Exemple : Truchtersheim

→ regroupe 65% de l'activité associative du Kochersberg (école de musique, licenciés sportifs, etc.) dont :

- 27% de membres de la commune
- 60% des autres villages du Kochersberg
- 13% des communautés de communes Châteaux et Ackerland

→ mise à disposition gratuite des locaux (social, associatif), financement à 75% des infrastructures, achat du foncier (Médiathèque intercommunale...)

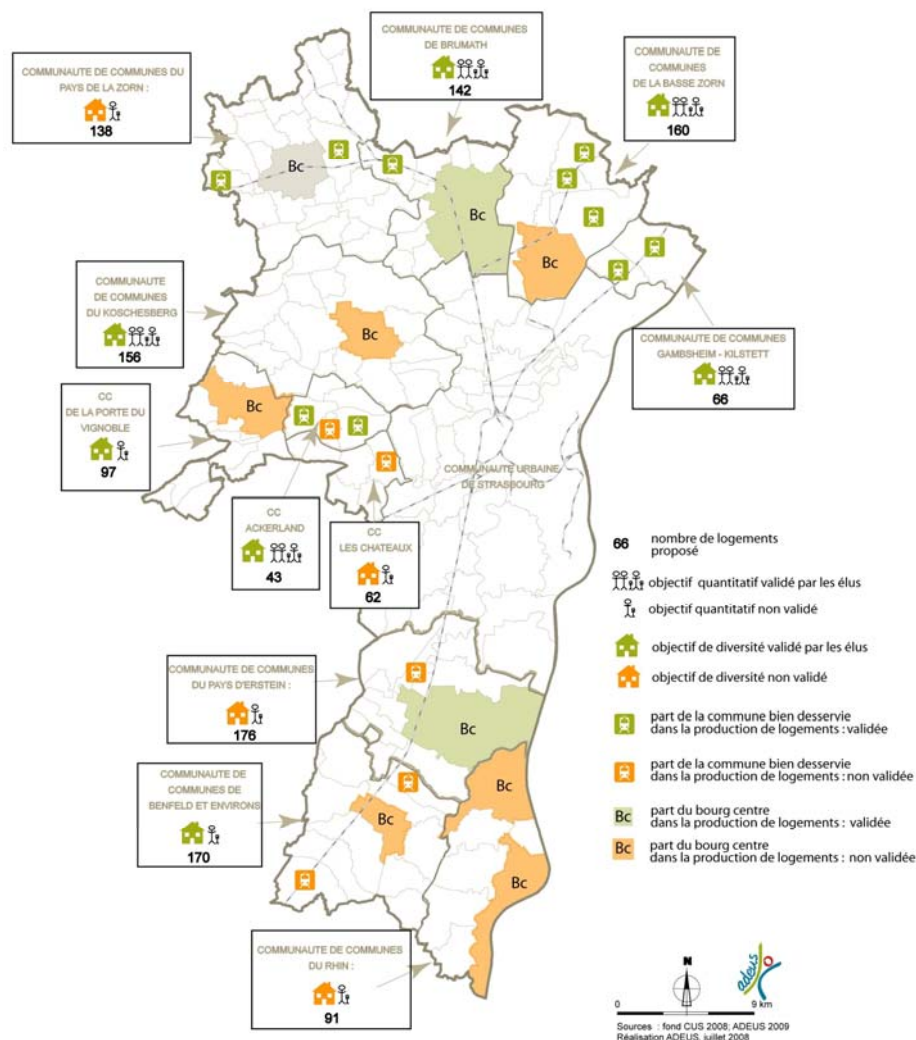
**Enjeu :** Continuer à répondre aux besoins du bassin de vie en répondant aux besoins d'une population communale croissante et en maîtrisant l'effort fiscal communal



# Les bourgs centres aujourd'hui : des situations contrastées

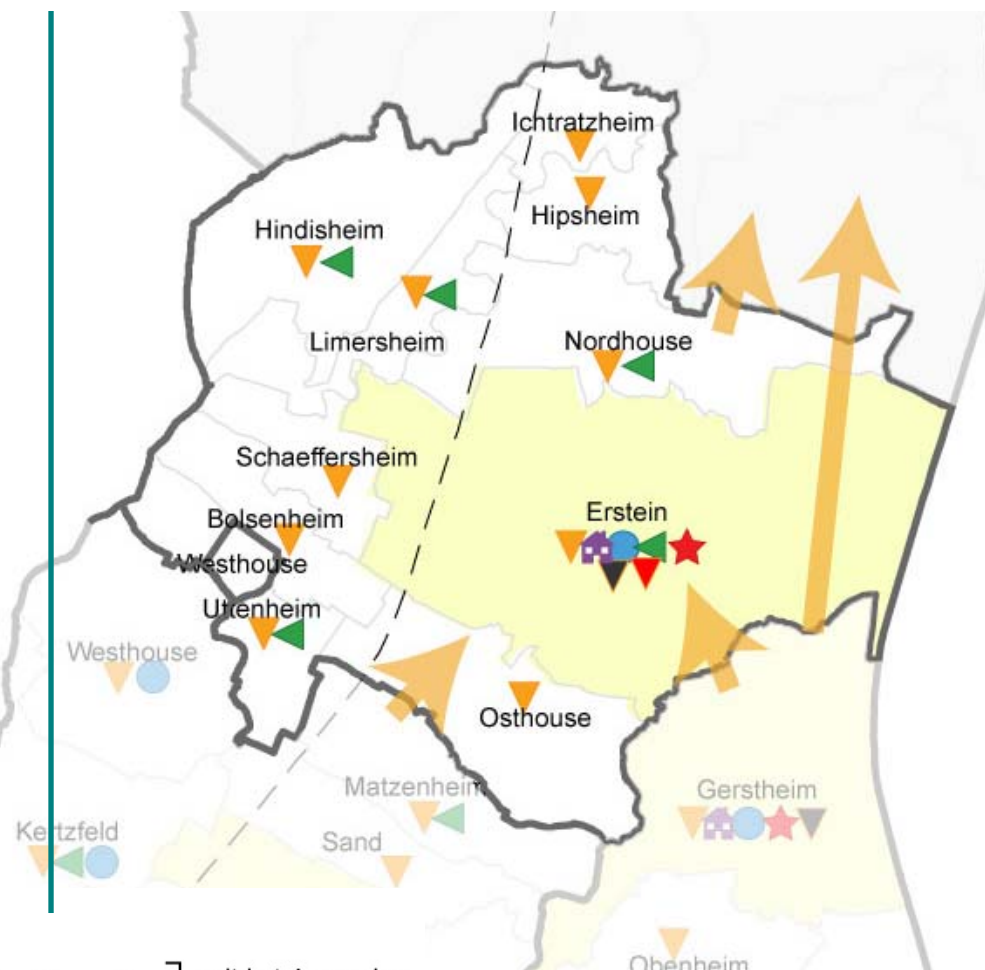
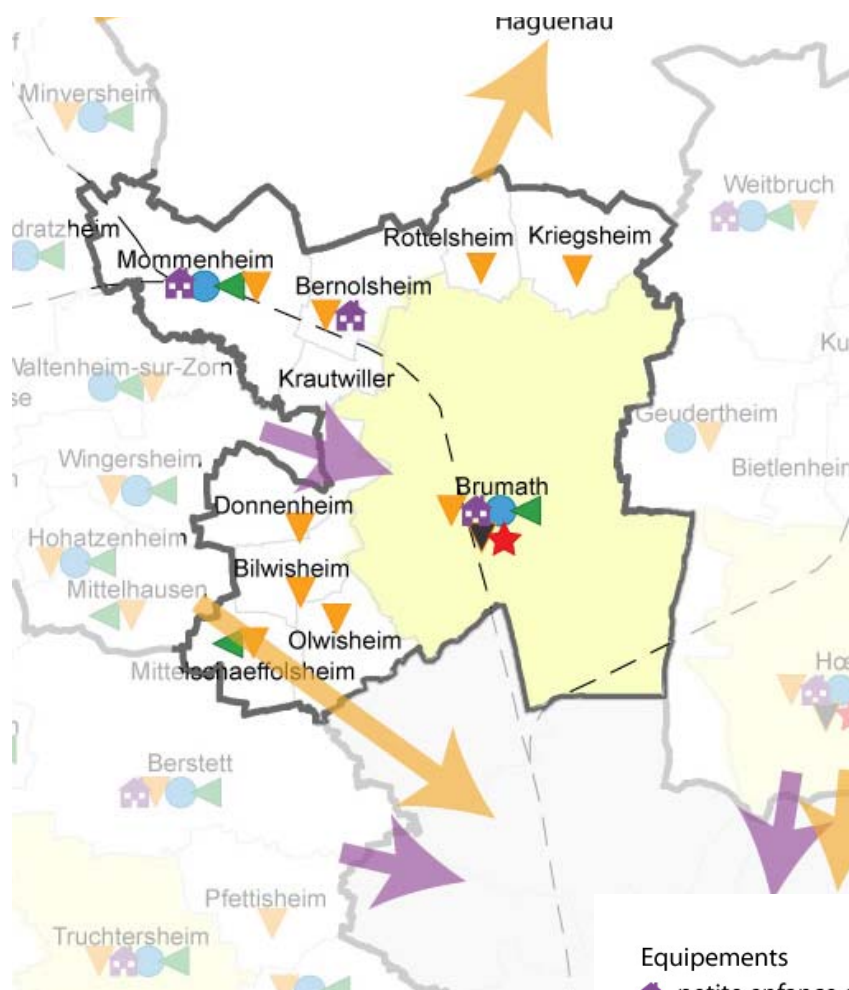


Bilan des rencontres intercommunales du SCOTERS



→ **Erstein et Brumath**, villes de près de 10000 habitants, comptent 60% de la population de l'intercommunalité et produisent plus de 60% des logements

- **Objectif SCOTERS** : pérenniser le rythme de production de logements (moyenne 10 dernières années) et le poids du bourg centre
- **Volonté intercommunale** : en adéquation
- **Enjeu** : Répondre aux besoins en équipements liés à l'augmentation de population du bassin de vie (ex : périscolaire, lycée, parking gare...)



Les équipements présents  
dans les bourgs-centres  
et leur intercommunalité :  
état des lieux

#### Equipements

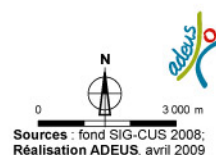
- petite enfance et périscolaire
- personnes âgées
- école
- collège
- lycée
- sportif
- culturel

solidarité entre les  
communautés de  
communes ou avec  
d'autres villes hors  
périmètre SCOTERS

commune de la CUS

bourg centre

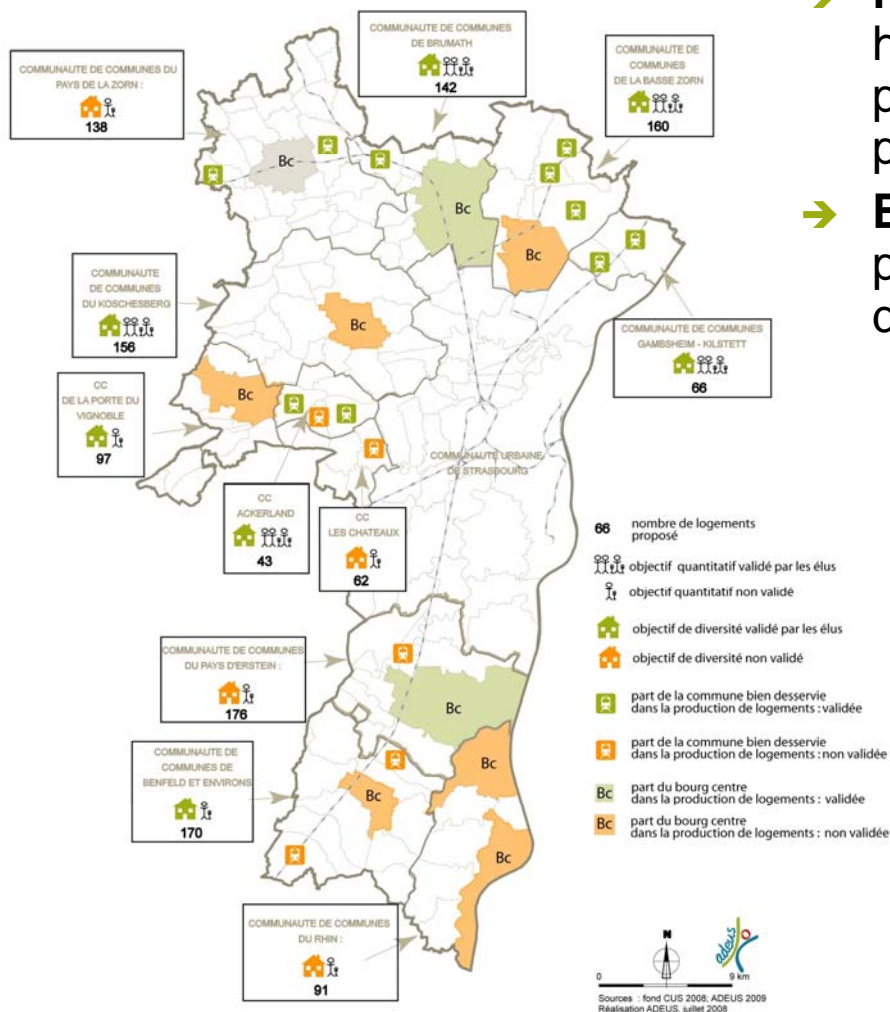
— voie ferrée





# Les bourgs centres aujourd'hui : des situations contrastées

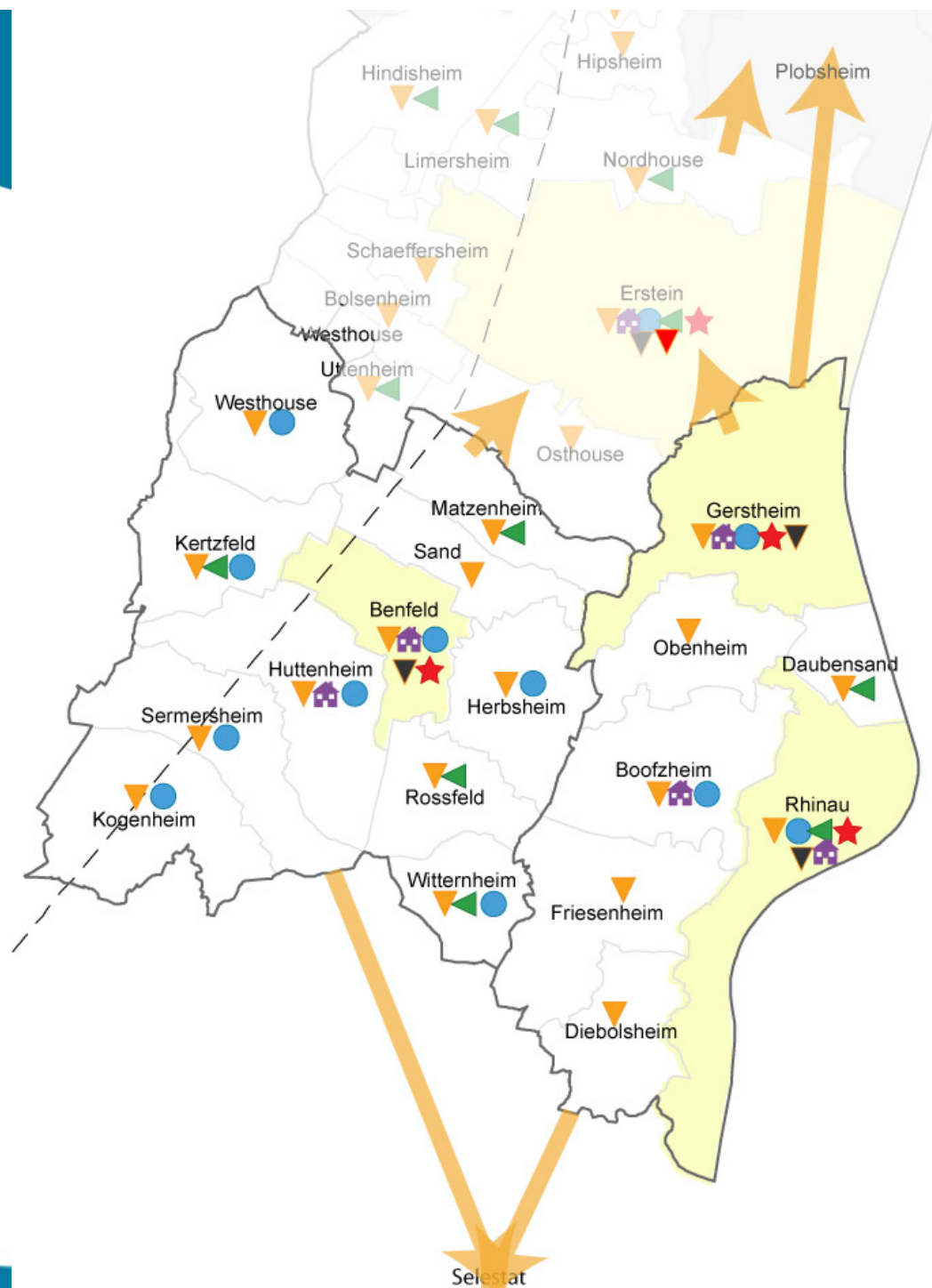
Bilan des rencontres intercommunales du SCOTERS



➔ **Rhinau et Gerstheim**, villages de près de 3000 habitants, comptent près de 60% de la population de l'intercommunalité et produisent près de 60% des logements

➔ **Benfeld**, 5300 habitants, compte 1/3 de la population de l'intercommunalité et produit 1/3 des logements

- **Objectif SCOTERS** : augmenter le rythme de production de logements et le poids du bourg centre dans l'intercommunalité
- **Volonté intercommunale** : limiter le développement en l'absence de transports en commun/développement économique suffisants et d'une saturation des équipements
- **Enjeu** : Lier la stratégie habitat à la stratégie économique et transports en commun du territoire, adapter le niveau d'équipements aux objectifs habitat



## Les équipements présents dans les bourgs-centres et leur intercommunalité : état des lieux

### Equipements

- petite enfance et périscolaire
- personnes âgées
- école
- collège
- lycée
- sportif
- culturel

solidarité entre les communautés de communes ou avec d'autres villes hors périmètre SCOTERS

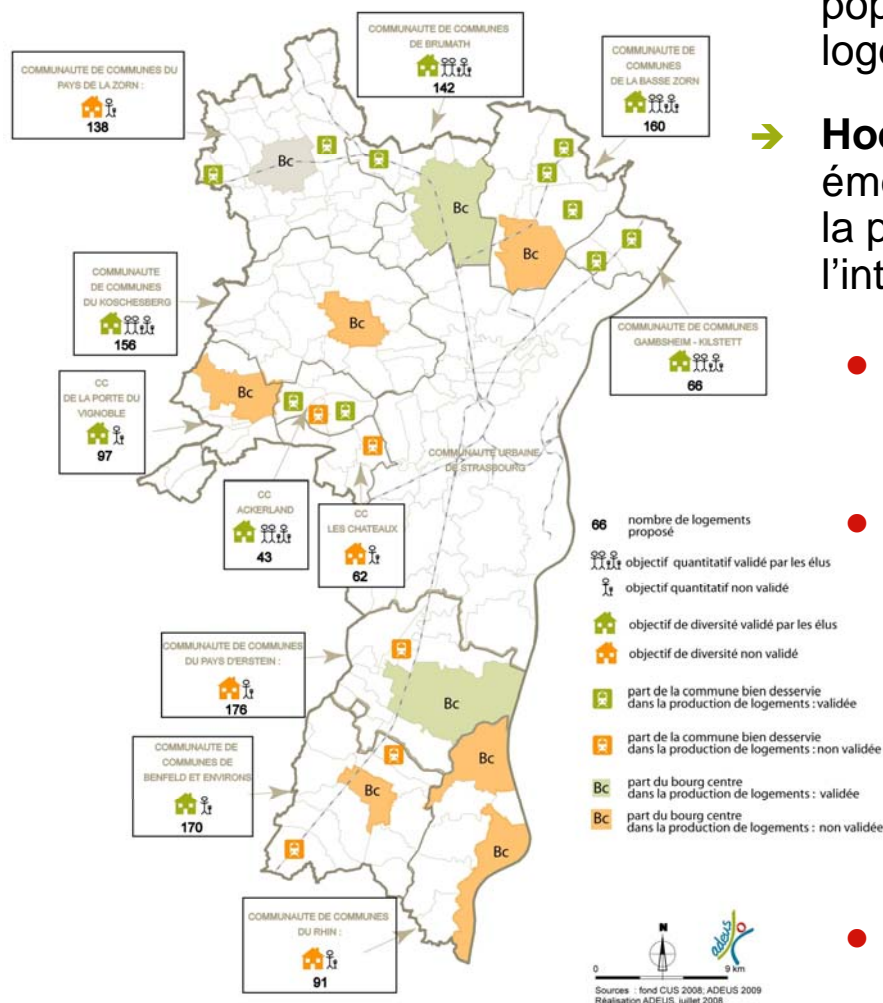
commune de la CUS

bourg centre

voie ferrée

# Les bourgs centres aujourd'hui : des situations contrastées

Bilan des rencontres intercommunales du SCOTERS

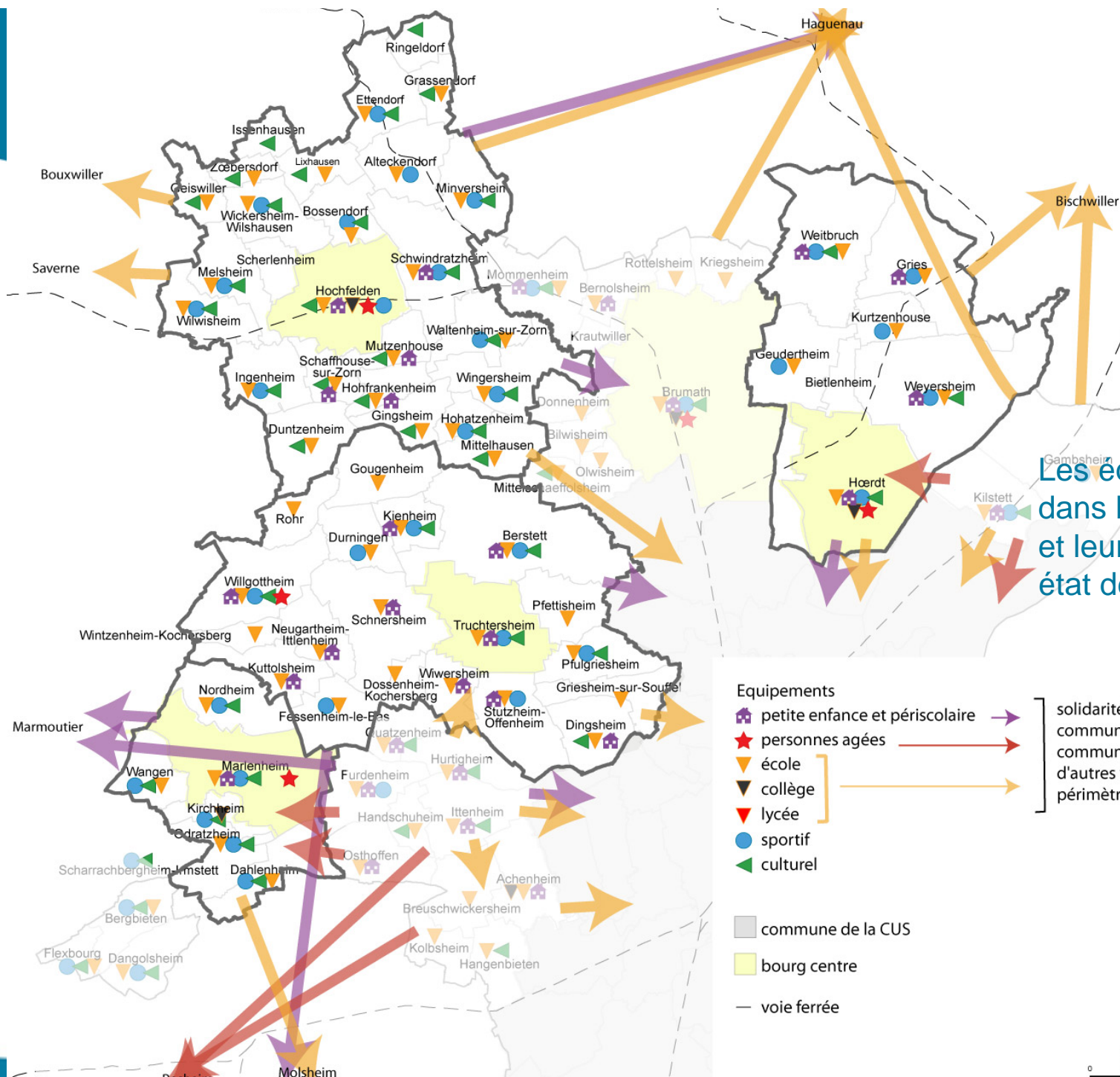


→ **Marlenheim**, environ 3500 habitants, compte 1/3 de la population de l'intercommunalité et produit 1/3 des logements

→ **Hoerdt, Hochfelden, Truchtersheim** sont des polarités émergentes (3 à 4000 habitants) avec autour de 20% de la production de logements et du poids de population de l'intercommunalité

- **Objectif SCOTERS** : augmenter fortement la production de logements dans les bourgs centres pour en renforcer le poids
- **Volonté intercommunale** :
  - Hoerdt et Hochfelden : partage des objectifs habitat avec les communes bien desservies
  - Truchtersheim : rééquilibrage progressif de la production de logements vers le bourg centre (40%), relais à trouver dans l'intercommunalité
  - Marlenheim : tenir compte des fortes contraintes géographiques
- **Enjeu** : Accompagner le changement d'échelle des villages, notamment en termes d'équipements





Les équipements présents dans les bourgs-centres et leur intercommunalité : état des lieux

#### Equipements

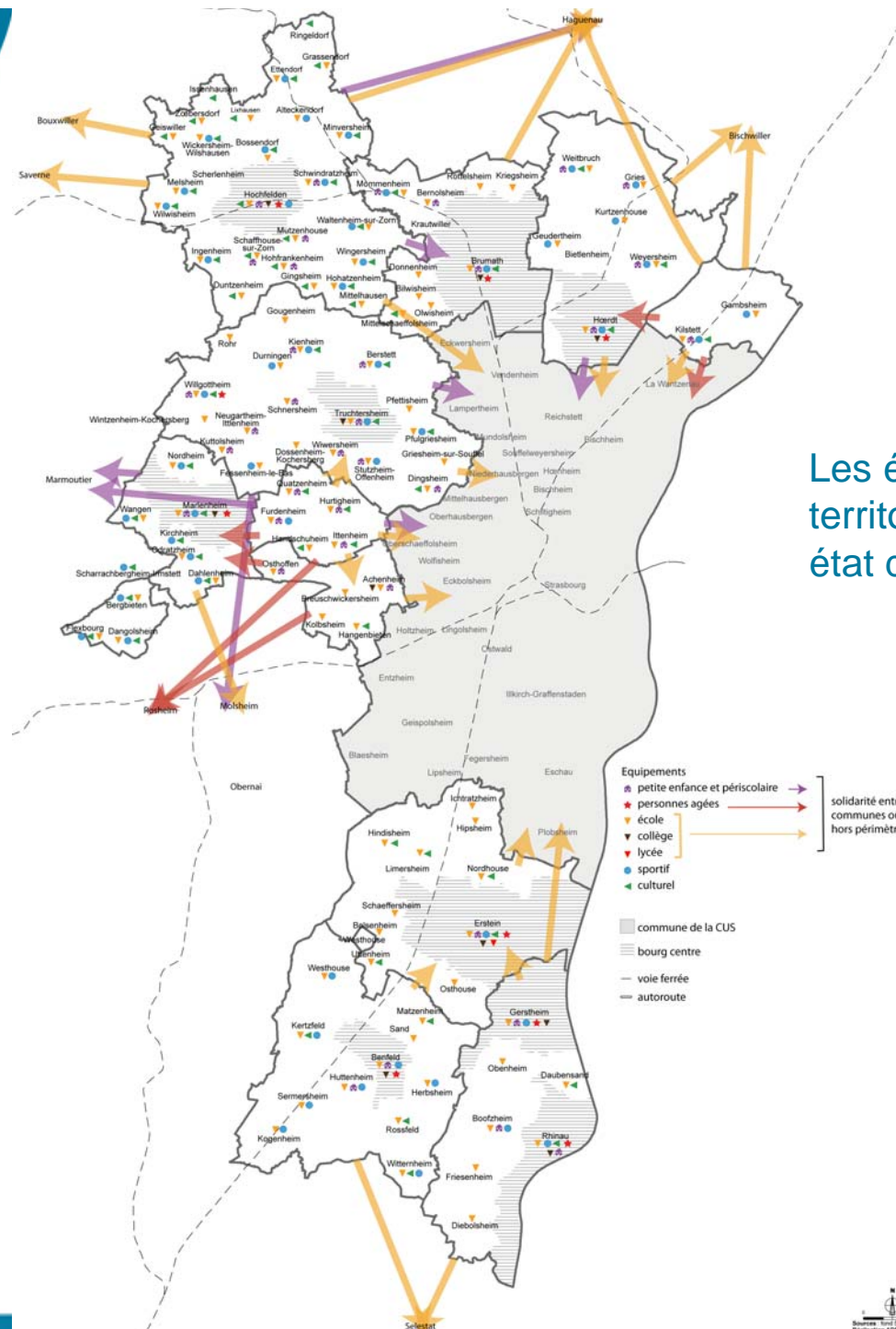
- petite enfance et périscolaire
- personnes âgées
- école
- collège
- lycée
- sportif
- culturel

solidarité entre les communautés de communes ou avec d'autres villes hors périmètre SCOTERS

commune de la CUS

bourg centre

— voie ferrée



Les équipements présents sur le territoire du Scoters (hors CUS) : état des lieux





# Echanges...



- Quelle articulation avec les politiques du Conseil Général ?
- Quelles opportunités dans les contrats de territoire ?