



# COMMISSION SCOTERS

« Produire 4000 logements  
par an »

9 février 2009

# Déroulement de la matinée



- Visite d'habitat intermédiaire
- Bilan des débats habitat dans les Communautés de communes
- **Votre vision de la diversité : le principal avantage, le principal inconvénient**
- Présentation « Dis-moi où tu habites et je te dirai qui tu es ! »
- **Votre vision de la diversité : retour sur vos réponses et débat**



## Votre avis sur la diversité

- Le principal avantage
- Le principal inconvénient

# Qu'est ce qui détermine la population d'un territoire ?

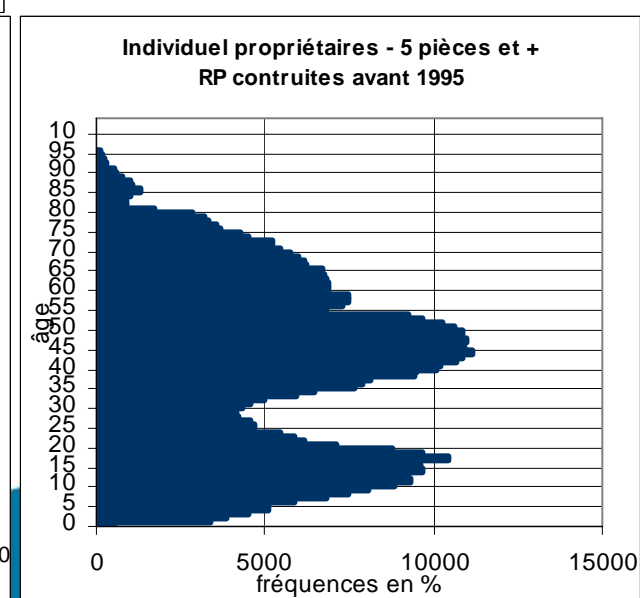
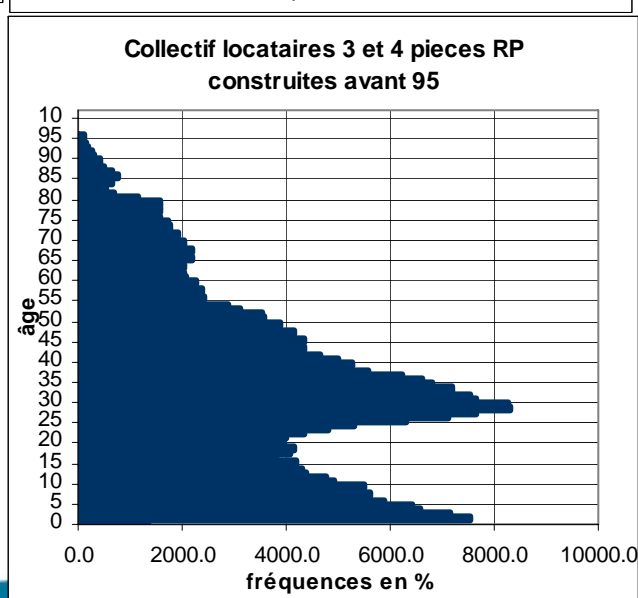
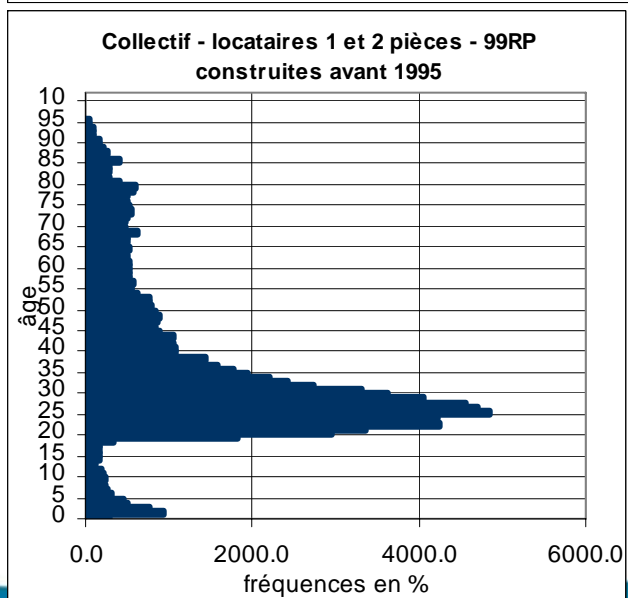
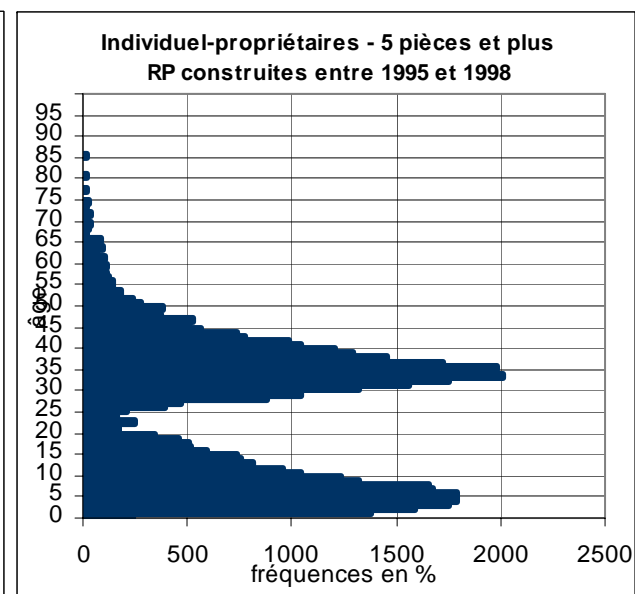
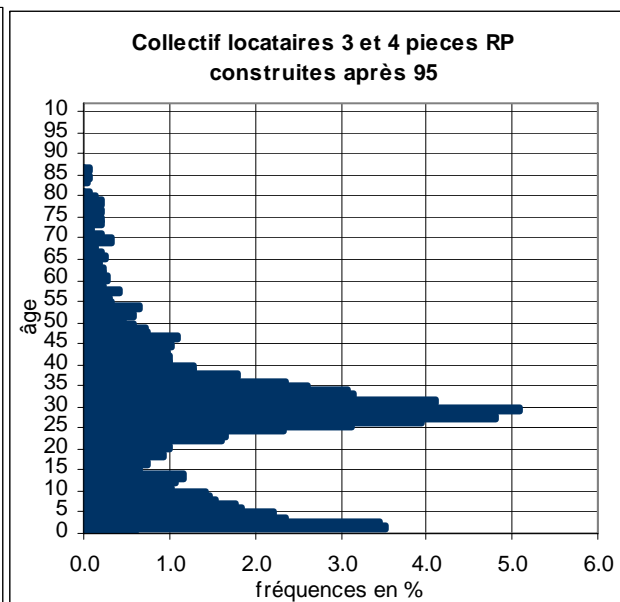
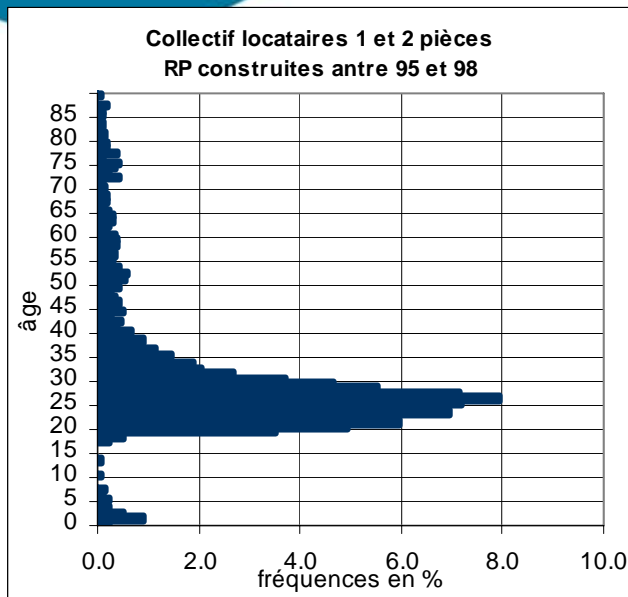


→ Réponse : ce sont les **caractéristiques** du parc du logement...

- La taille des logements
- Le statut d'occupation
- Le type (collectif/individuel)
- L'âge du parc

→ ...et leurs **combinaisons**

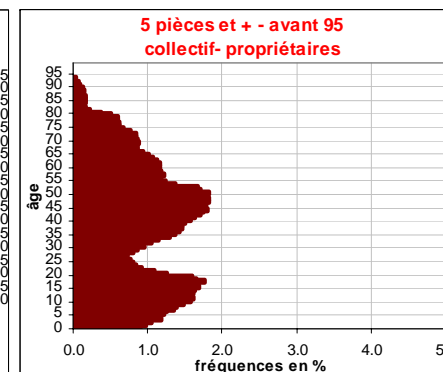
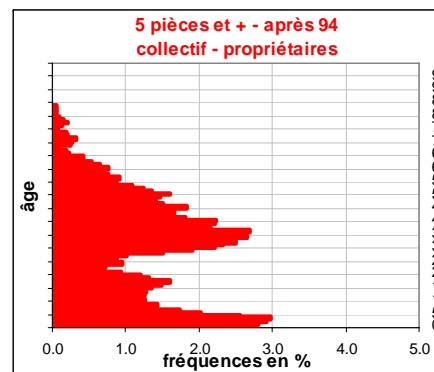
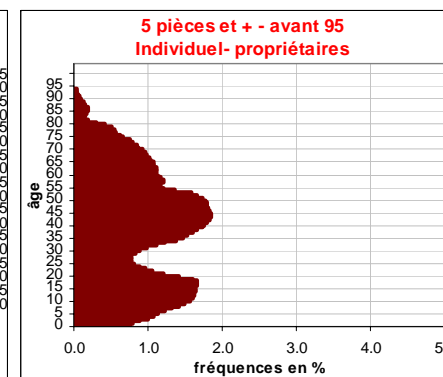
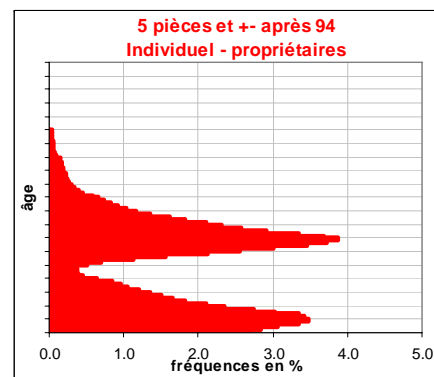
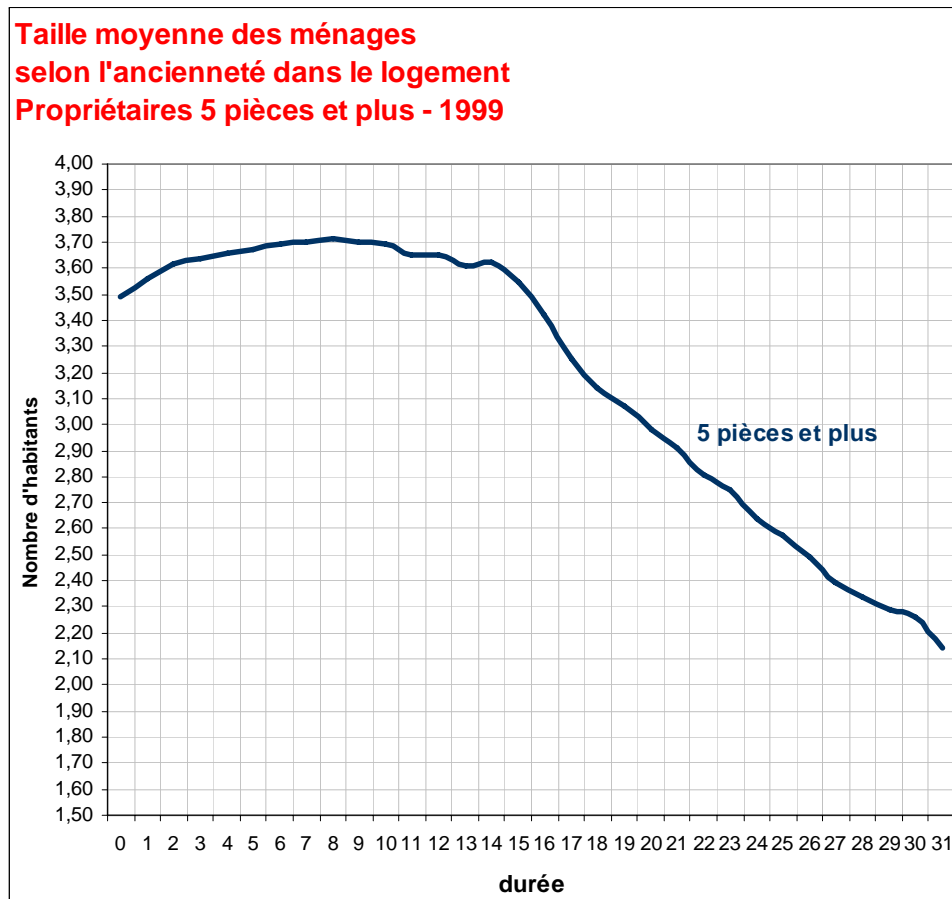
# Dis moi où tu habites et je te dirai qui tu es...



# Dis moi où tu habites et je te dirai qui tu es...



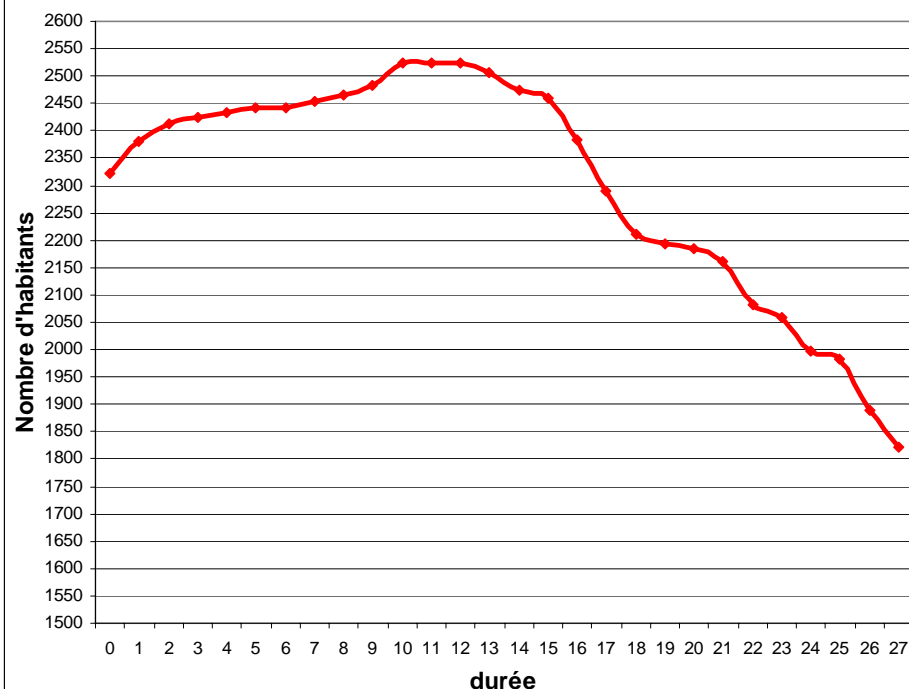
→ Comment évolue la taille des ménages pour les propriétaires en fonction de **l'ancienneté** dans le logement ? Illustration pour les 5 pièces et plus



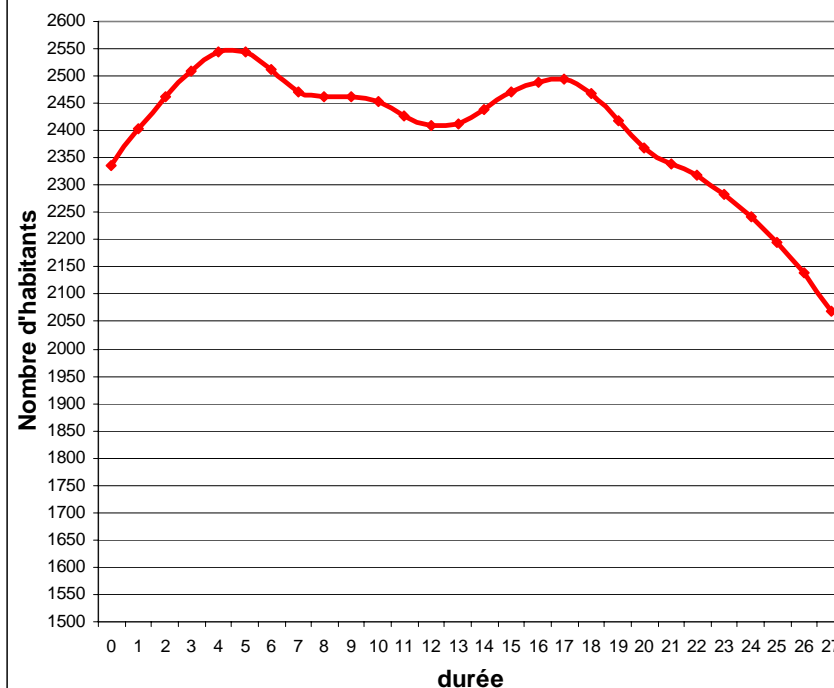
# Dis moi où tu habites et je te dirai qui tu es...



Total en une tranche  
Simulation de l'évolution de la population  
Hypothèse parc de propriétaires à 100%



Total en une tranche  
Simulation de l'évolution de la population  
Hypothèse parc mixte



→ La baisse de la population (qui s'opère 12 à 15 ans plus tard) est beaucoup plus rapide quand le parc est constitué exclusivement de propriétaires occupants.

# Dis moi où tu habites et je te dirai qui tu es...



→ Le type de logement construit va déterminer :

- Le nombre d'habitants
- Leur âge, le nombre d'enfants...

→ Mais aussi

- Comment la population évolue dans le temps
- Et comment les structures par âge vont se modifier

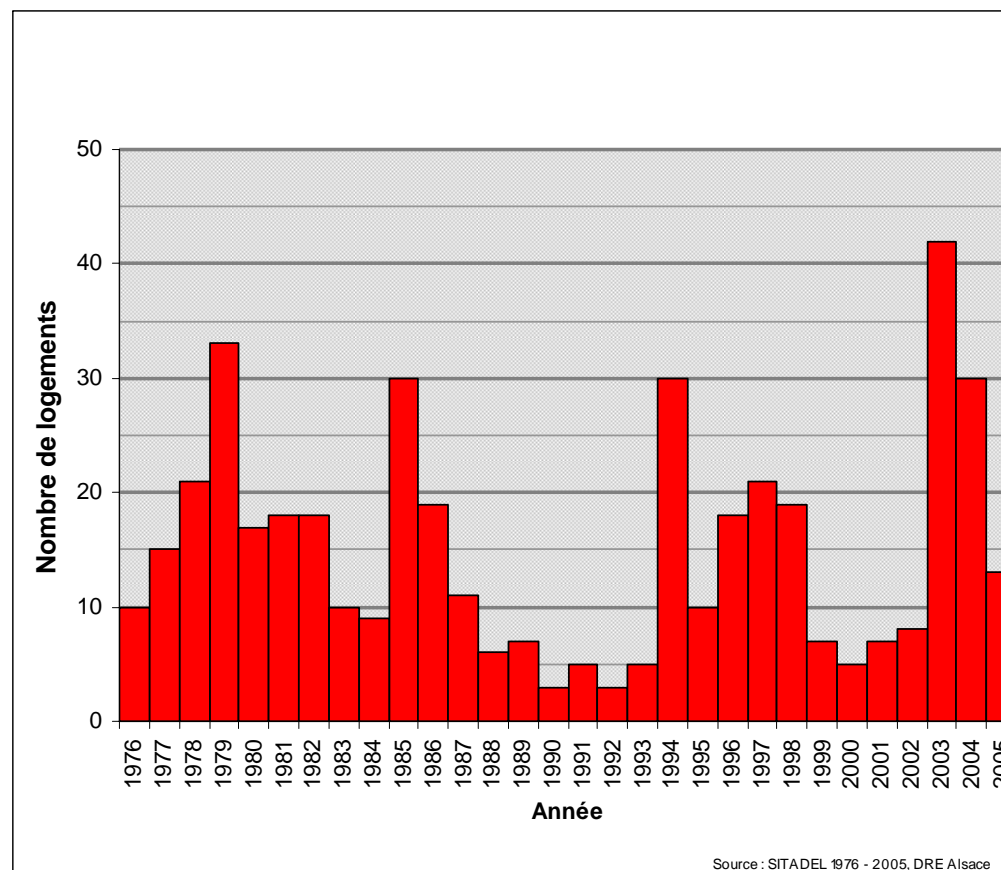
→ En résumé, cela va déterminer les conditions du renouvellement de la population



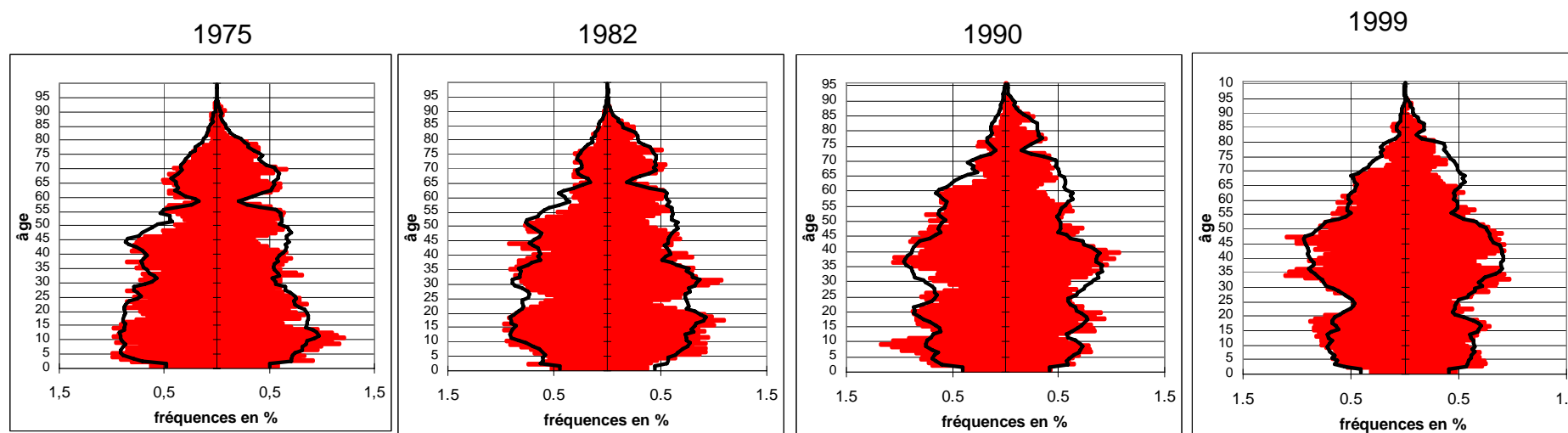
## Un exemple dans le SCOTERS



- La construction neuve est dynamique entre 1979 et 1985
- Une construction par « à coups »

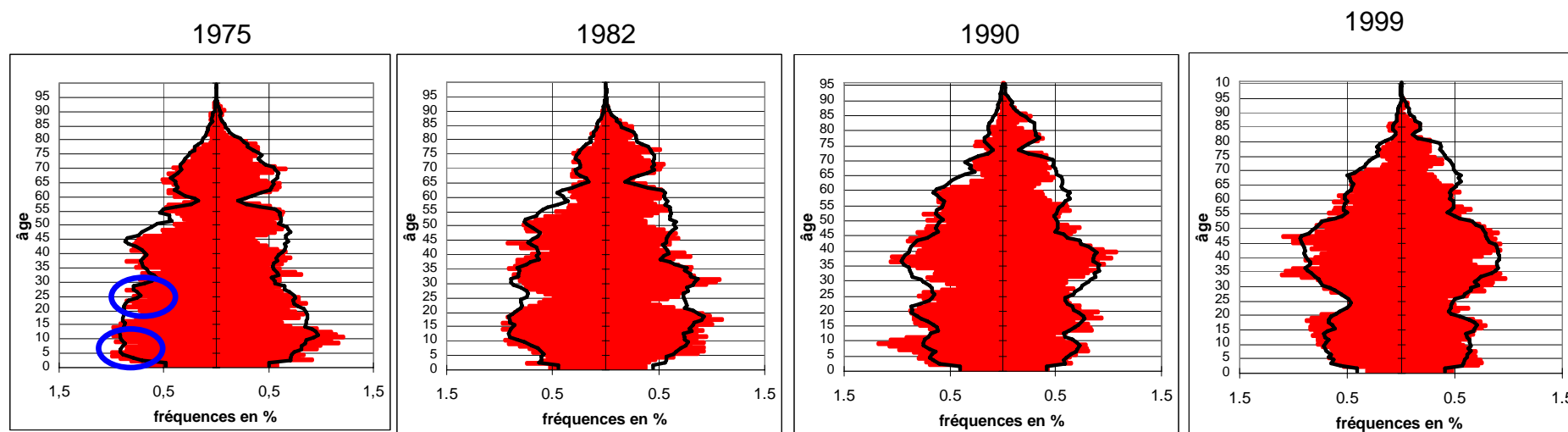


# Impacts sur la structure de la population



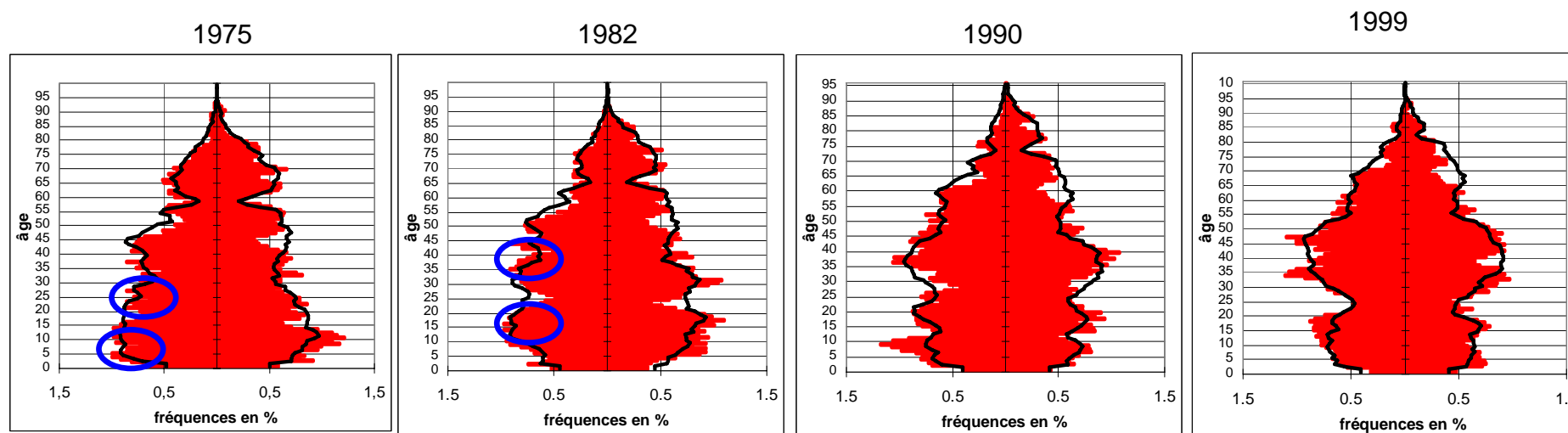
- Les vagues de constructions très visibles sur la structure de la population
- Un dynamisme qui n'arrive pas à palier les départs

# Impacts sur la structure de la population



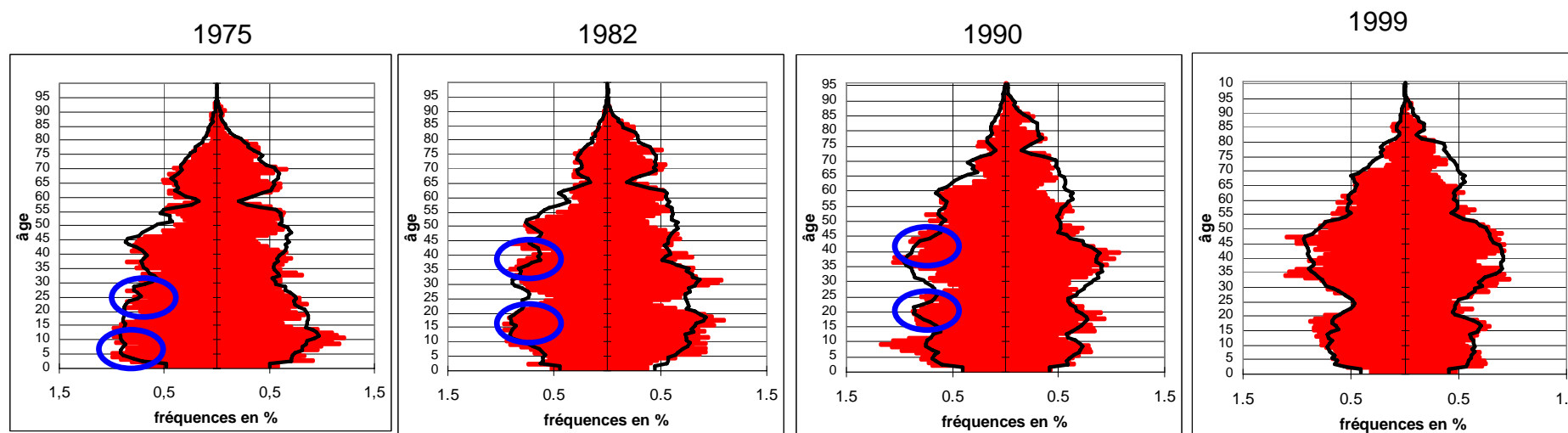
- Les vagues de constructions très visibles sur la structure de la population
- Un dynamisme qui n'arrive pas à palier les départs

# Impacts sur la structure de la population



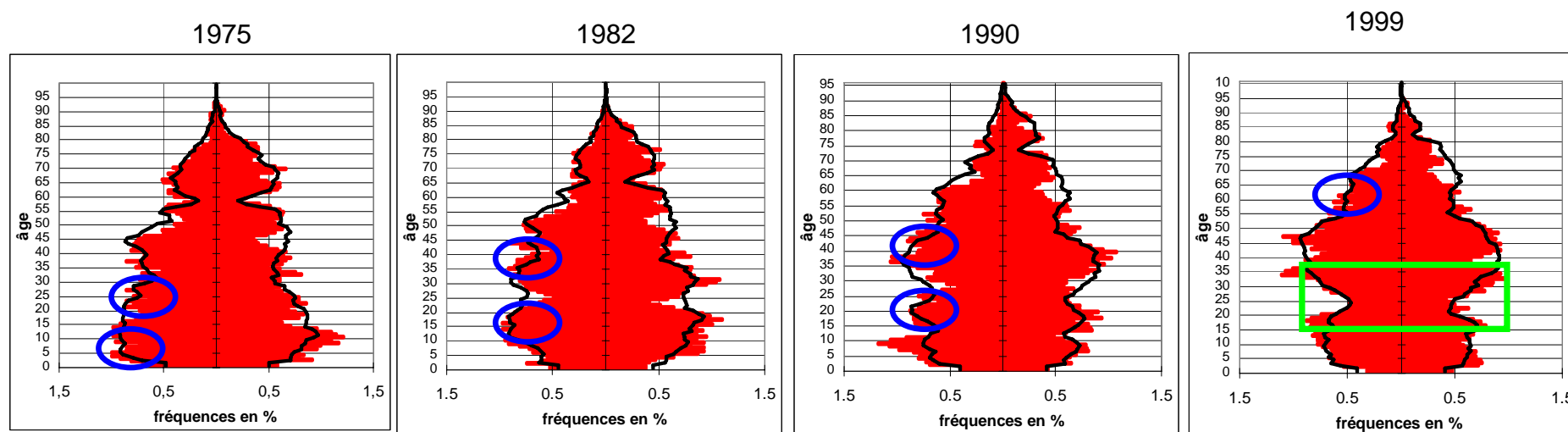
- Les vagues de constructions très visibles sur la structure de la population
- Un dynamisme qui n'arrive pas à palier les départs

# Impacts sur la structure de la population



- Les vagues de constructions très visibles sur la structure de la population
- Un dynamisme qui n'arrive pas à palier les départs

# Impacts sur la structure de la population



- Les vagues de constructions très visibles sur la structure de la population
- Un dynamisme qui n'arrive pas à palier les départs des jeunes

## Un exemple dans le SCOTERS



- Malgré la construction de nouveaux logements, la commune perd de la population
- Construire des maisons individuelles ne suffit pas => les nouvelles constructions ne compensent pas la perte de population
- Construire peut suffire => Quelles constructions privilégier pour maintenir voire augmenter sa population ?

## → Votre avis sur la diversité

- Le principal avantage
- Le principal inconvénient

## → Retour sur vos réponses et débat