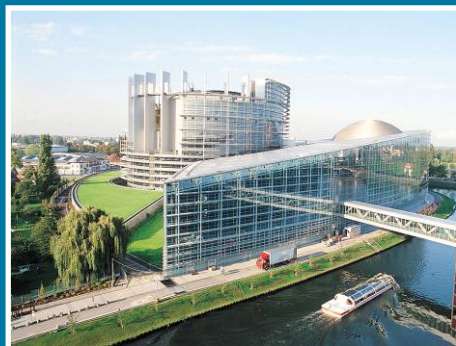


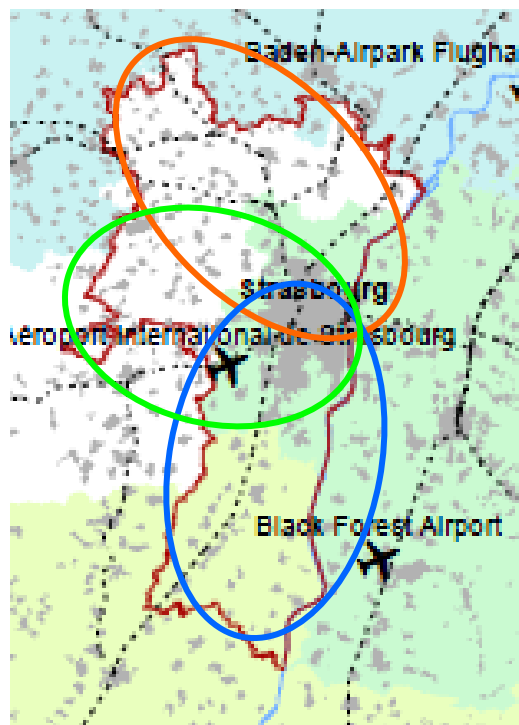
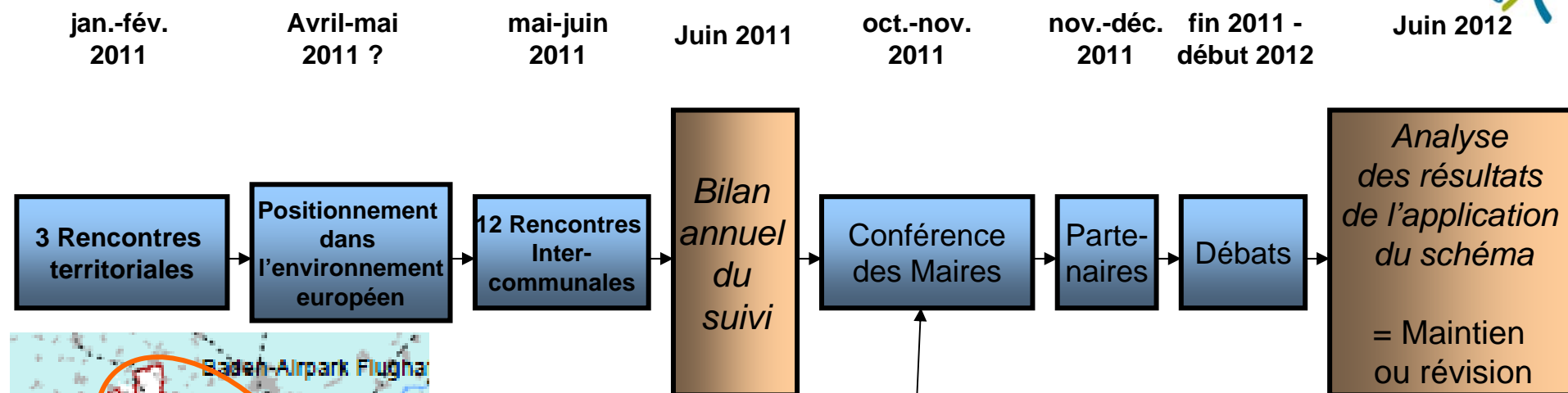
SCOTERS

Rencontres territoriales – Secteur ouest

08 février 2011



Rappel de la démarche



+ Site pilote sur l'optimisation du foncier
+ Groupe de travail « économie »

Placer le binôme Communautés de Communes-Syndicat Mixte pour le SCOTERS comme la cheville ouvrière du travail d'évaluation.

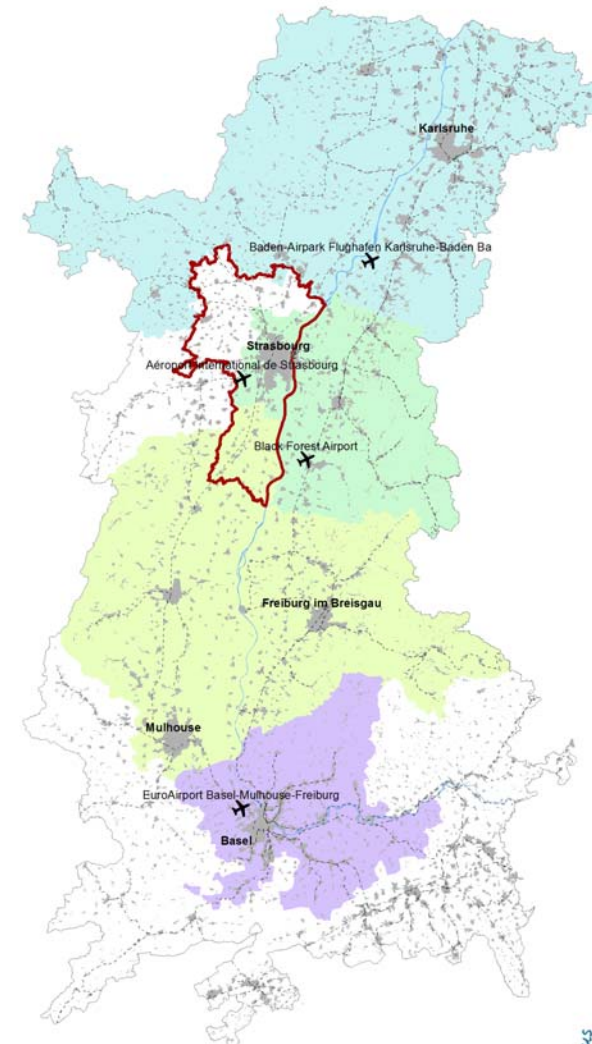
Posture pour la phase d'évaluation du SCOTERS

- ➔ *Susciter un débat de fond et politique :*
 - *Choisir ensemble les sujets de la révision*

- ➔ *Travailler sur le territoire en le replaçant dans son contexte européen :*
 - *Poser la question de la compétitivité du territoire du SCOTERS entre territoires*

Cette phase d'évaluation doit amener à la prescription d'une révision sur la base d'objectifs partagés

Périmètres de coopération transfrontalière dans le Rhin Supérieur



1. Le rôle du SCOTERS face aux enjeux climatiques

1. Les enjeux climatiques, des objectifs mondiaux aux rôles des collectivités locales
2. Le Grenelle, un moyen d'agir dans le SCOTERS
3. Le rôle des collectivités locales

2. Trois thèmes de réflexion pour réinterroger le SCOTERS

1. Comment organiser les bassins de vie dans les intercommunalités ?
2. Comment s'appuyer sur les ressources naturelles et les paysages ?
3. Comment améliorer les échanges du secteur ouest et autour (SCOTERS/ hors SCOTERS) ?

3. Synthèse de la séance, pour envisager la suite

Rencontres territoriales Secteur ouest

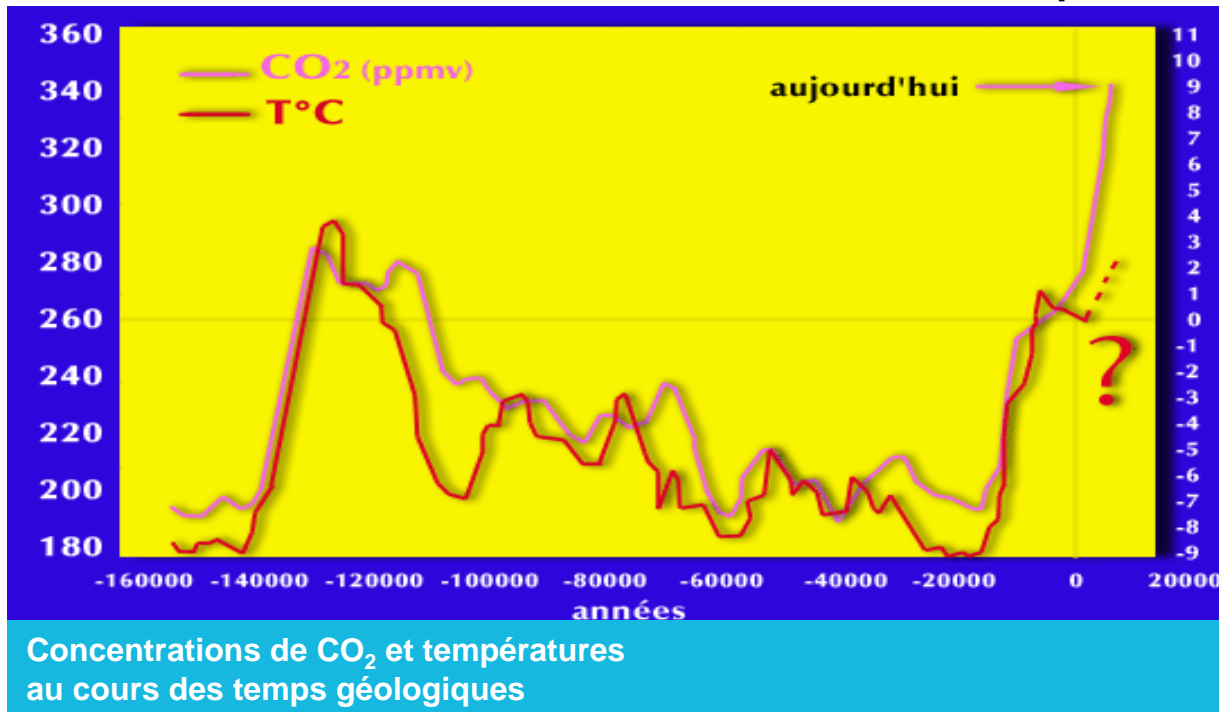


Le rôle du SCOTERS face aux enjeux climatiques

1. Le rôle du SCOTERS face à la question climatique

Des objectifs mondiaux

→ Limiter à 2° C l'élévation de la température



Source : Laboratoire de glaciologie et de géophysique de Grenoble

→ Des engagements européens et nationaux qui en découlent : réduire par 4 nos émissions de CO₂ d'ici à 2050

1. Le rôle du SCOTERS face à la question climatique

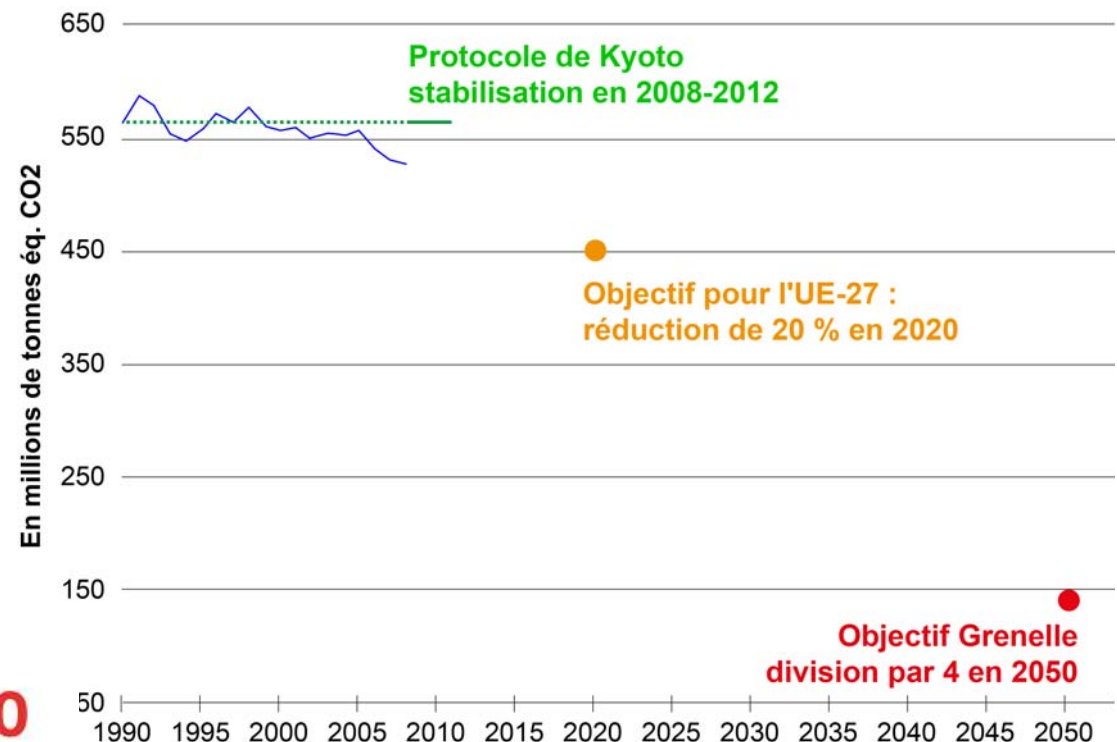


Où en est-on en France ?

- Une baisse de 3% des émissions de gaz à effet de serre (GES) en 20 ans
- Alors qu'on doit baisser de 3% tous les ans et réduire par 4 nos émissions de CO₂ d'ici à 2050

Effet de serre | Emissions

Emissions agrégées des six gaz à effet de serre



LES ETAPES VERS LE TERRITOIRE DURABLE

2010

Réduire
la vulnérabilité
du territoire

S'adapter
aux changements
climatiques



2020

Réduire
les impacts
sur le territoire

Adapter
les comportements

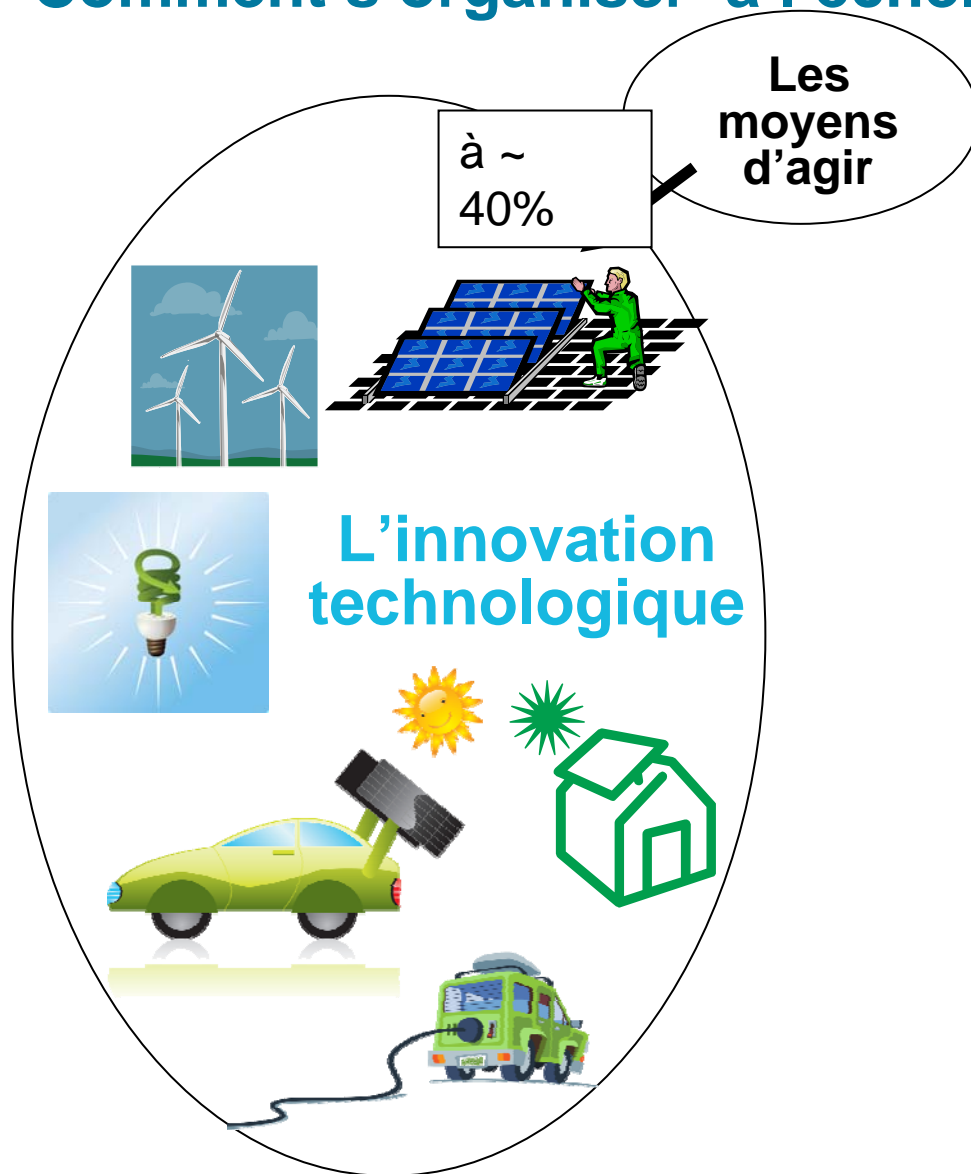


2050

LE TERRITOIRE
DURABLE

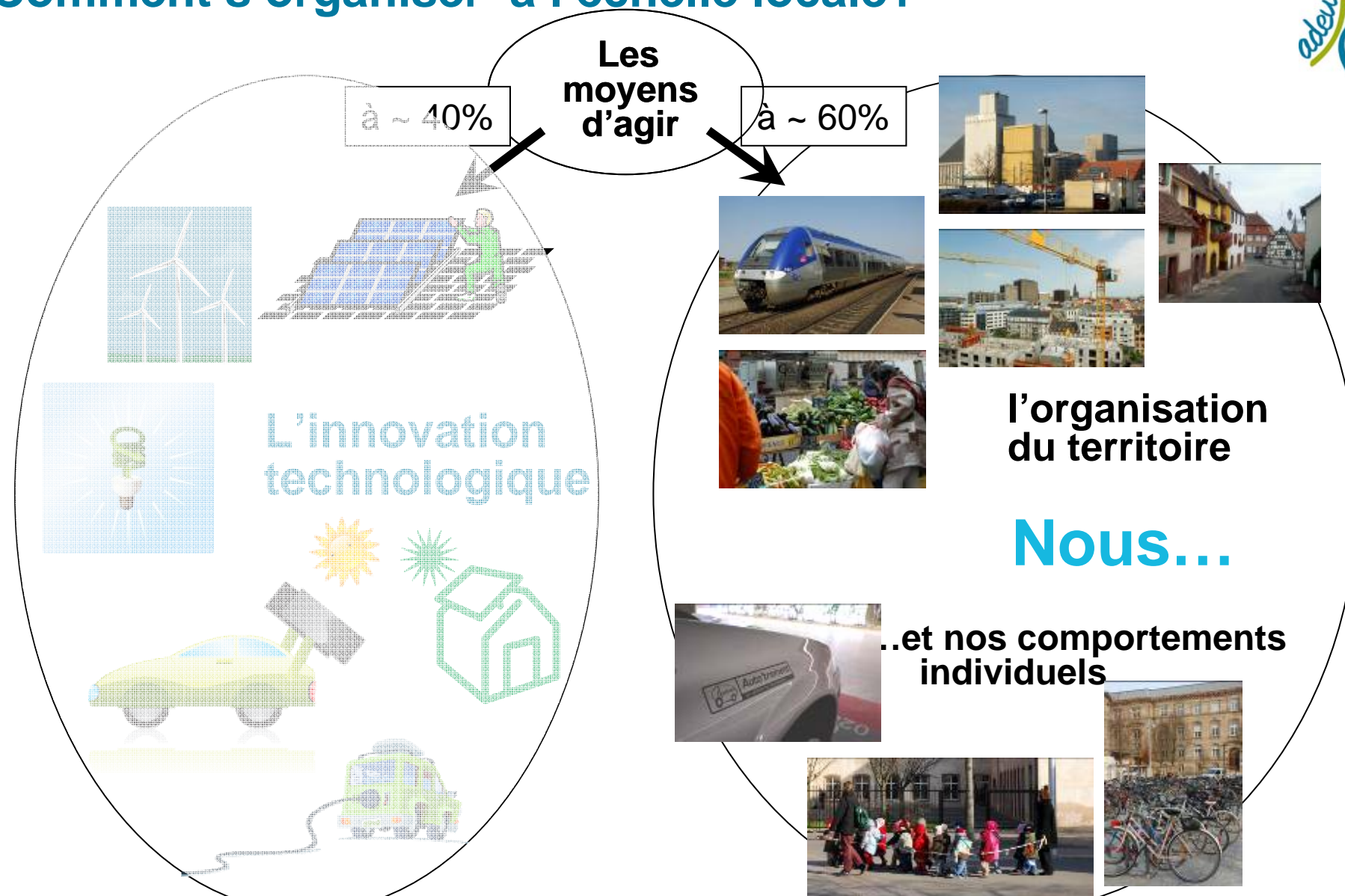
1. Le rôle du SCOTERS face à la question climatique

Comment s'organiser à l'échelle locale?



1. Le rôle du SCOTERS face à la question climatique

Comment s'organiser à l'échelle locale?



1. Le rôle du SCOTERS face aux enjeux climatiques



Le rôle des collectivités locales face aux enjeux climatiques porte sur :

- Le logement pour répondre aux nouveaux modes de vie
- L'économie du foncier
- L'organisation des transports

Le SCOT, c'est le projet qui organise le territoire, définit les grands principes d'aménagement qui se déclinent dans chaque intercommunalité, chaque PLU.

1. Le rôle du SCOTERS face aux enjeux climatiques



Le Grenelle donne aux SCOT les moyens de répondre à ces enjeux

→ Par un renforcement des dispositifs pour :

- L'économie du foncier
- La préservation de la biodiversité
- La limitation de l'étalement urbain
- La préservation de la qualité de l'air et des ressources énergétiques

→ Par l'intégration de nouvelles politiques :

- La politique agricole
- La politique commerciale
- Les nouvelles technologies
- La politique culturelle

1. Le rôle du SCOTERS face aux enjeux climatiques

Le logement pour répondre aux nouveaux modes de vie

La société évolue

Comment adapter le territoire?

→ Un vieillissement de la population

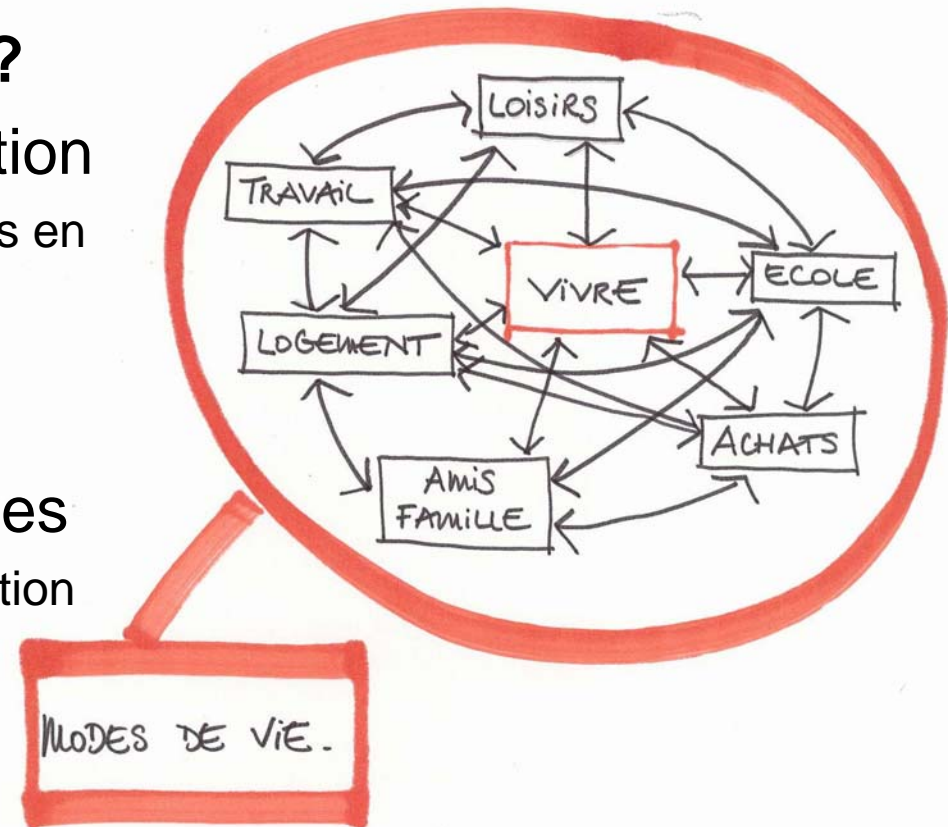
- 30 à 40 % de la population aura 60 ans en 2050 en France
- Mobilité moindre
- Inadaptation de l'offre en transports

→ Une diversification des ménages

- Familles mono-parentales, décohabitation

→ Un renchérissement du coût de l'énergie

- Augmentation de la précarité



1. Le rôle du SCOTERS face aux enjeux climatiques

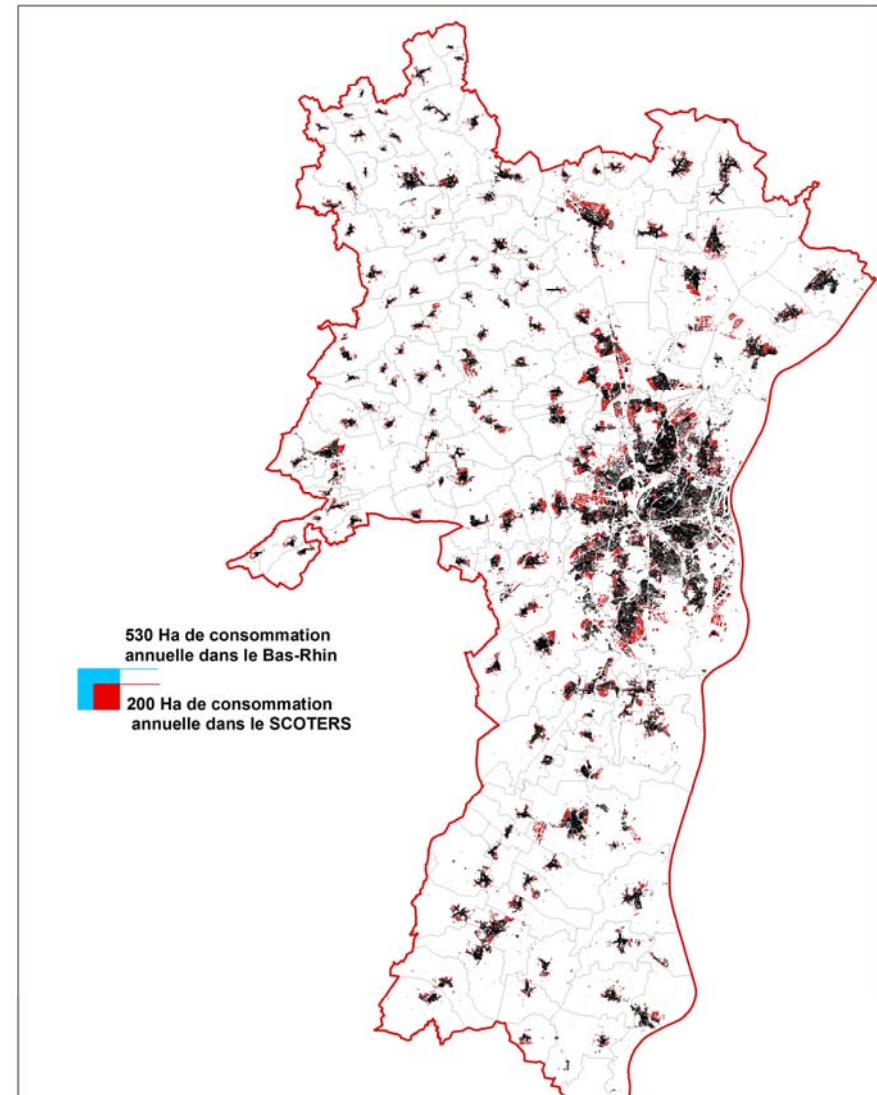


L'économie du foncier

→ **200 ha/an consommés pour l'urbanisation dans le SCOTERS**, dont 120 ha/an en extension (terres agricoles)

- Extension de la tache urbaine observée entre 1976 et 2002 : +50%
- Soit d'ici 15 ans, si on poursuit ce rythme, une « tache urbaine » du SCOTERS qui aura doublé depuis 1976

→ **Alors que l'on doit poursuivre notre développement, comment faire sur un territoire non extensible ?**



1. Le rôle du SCOTERS face aux enjeux climatiques

L'organisation des transports

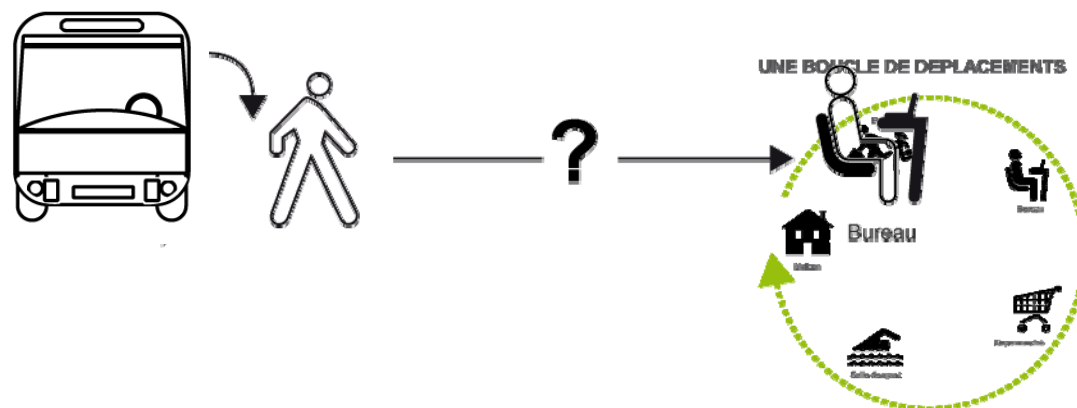
Les **transports** sont le **premier émetteur de CO₂**.

→ La majorité des déplacements se font vers les grands pôles urbains

- Les transports collectifs : la principale alternative à la voiture
- mais ça ne suffit pas!

→ + des 2/3 des déplacements font moins de 3 km

Comment je complète la chaîne ?



2. Trois thèmes de réflexion pour réinterroger le SCOTERS



- Comment organiser les bassins de vie dans les intercommunalités ?
- Comment s'appuyer sur les ressources naturelles et les paysages ?
- Comment améliorer les échanges entre secteur ouest et autour (SCOTERS/hors SCOTERS) ?



2. Trois thèmes de réflexion pour réinterroger le SCOTERS



Comment organiser les bassins de vie
dans les intercommunalités ?

2. Trois thèmes de réflexion pour réinterroger le SCOTERS



Vos Préoccupations :

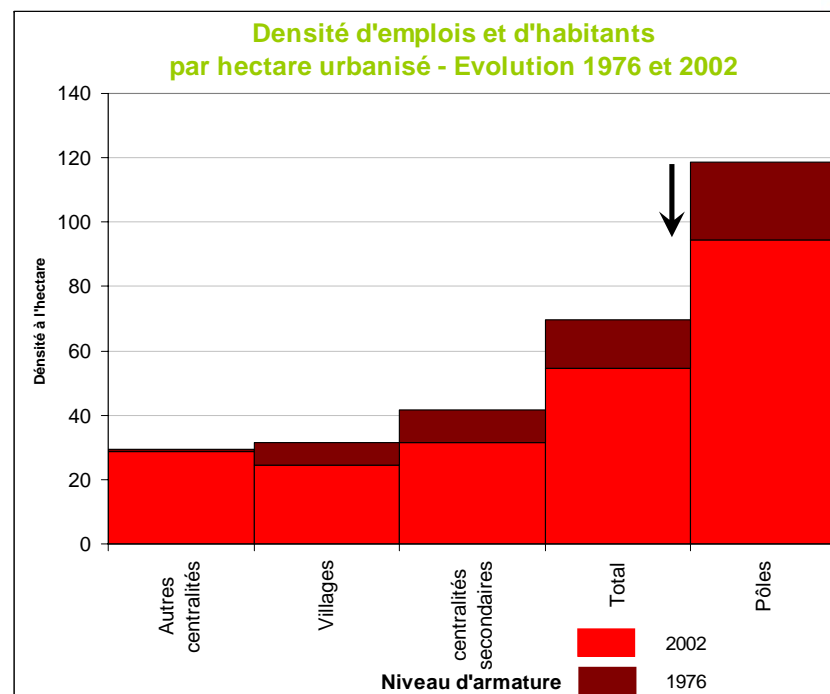
- ➔ Capter la vie quotidienne dans les bourgs et les villages
- ➔ Maintenir, développer et diversifier l'économie et l'emploi au sein des bourgs et des villages (petites et moyennes entreprises, artisans, commerces)
- ➔ Maintenir pour tous les habitants un cadre de vie agréable (offre en équipements diversifiée de la petite enfance jusqu'aux seniors, logements adaptés...)
- ➔ Conforter le tissu associatif dynamique existant
- ➔ Organiser l'accessibilité aux zones d'activités du et hors secteur (covoiturage, réseau bus interurbain, TSPO...)



2. Trois thèmes de réflexion pour réinterroger le SCOTERS

Eléments de bilan du SCOTERS :

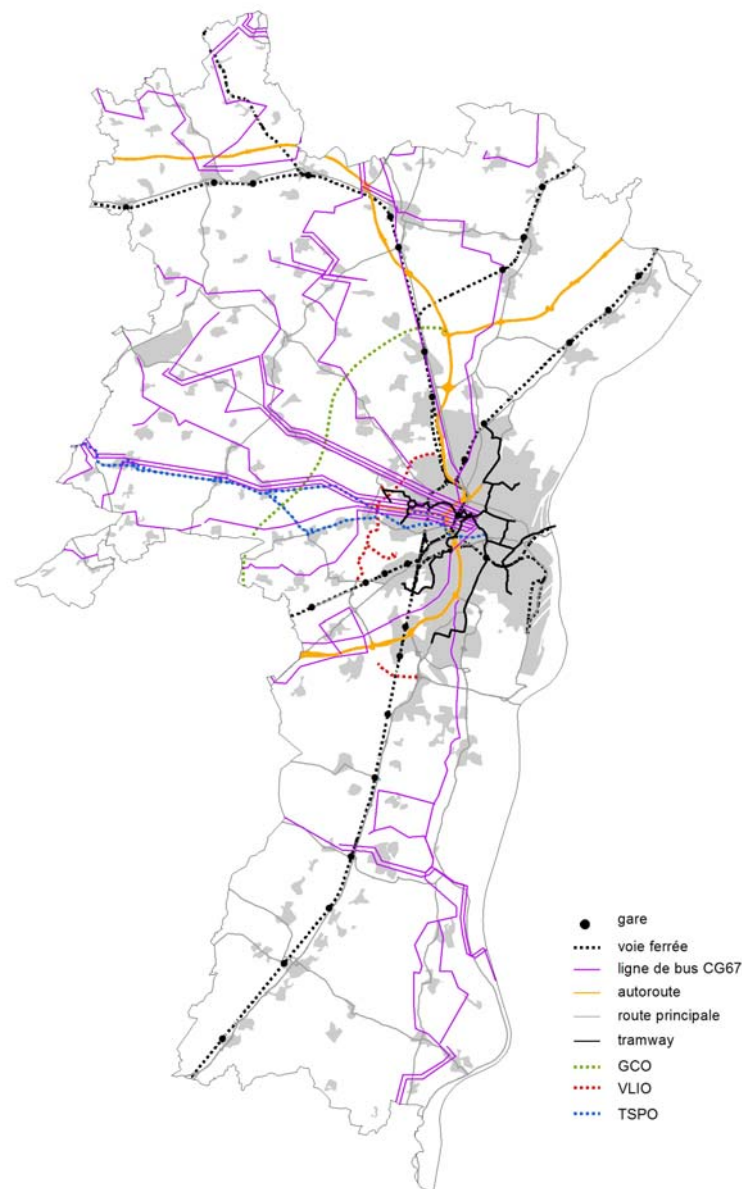
- Deux bourgs centres qui ne se démarquent pas des autres bourgs
 - Poids en emplois, population, offre services, desserte transport collectif équivalents à ceux des villages
- Une vie difficile à maintenir au cœur des noyaux anciens



2. Trois thèmes de réflexion pour réinterroger le SCOTERS

Éléments de bilan du SCOTERS :

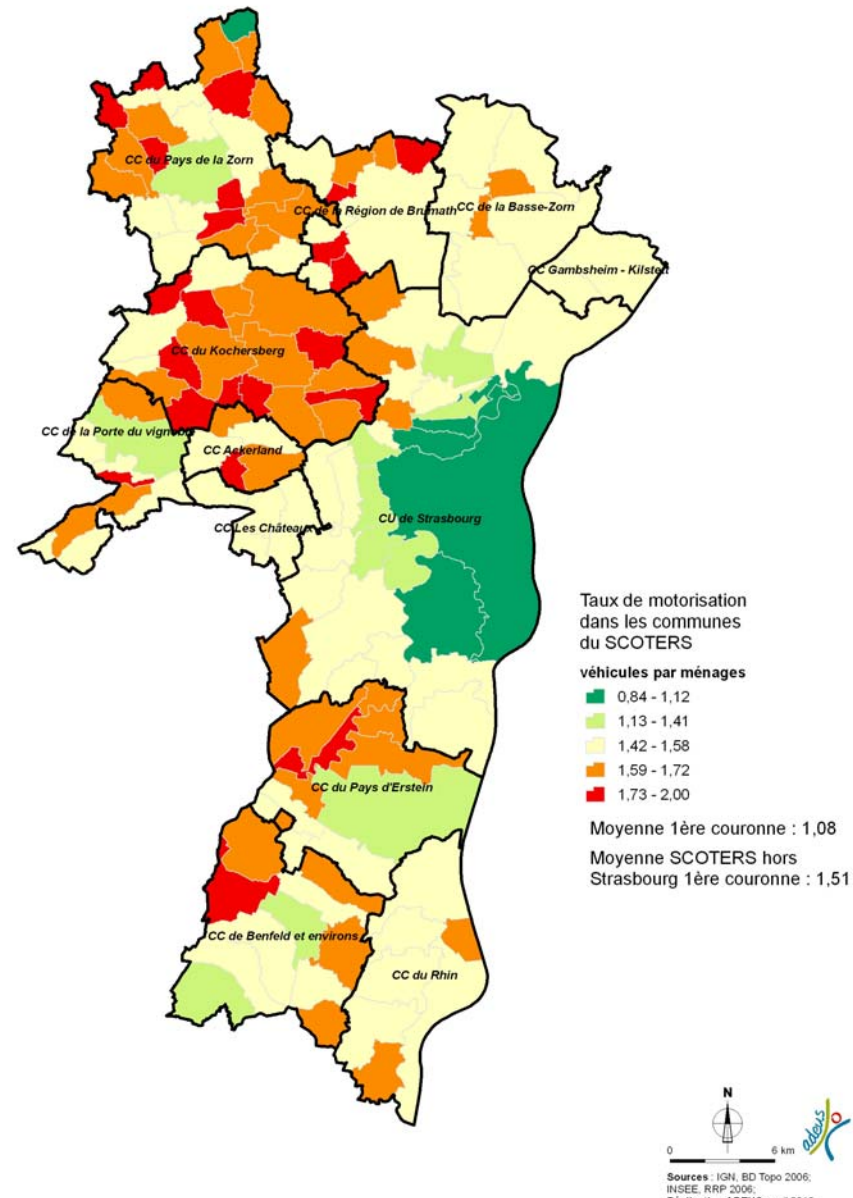
- Un territoire très bien irrigué par le réseau de bus interurbain
- Des schémas cyclables existants et/ou en développement
 - Utilitaire
 - Loisirs



2. Trois thèmes de réflexion pour réinterroger le SCOTERS

Éléments de bilan du SCOTERS :

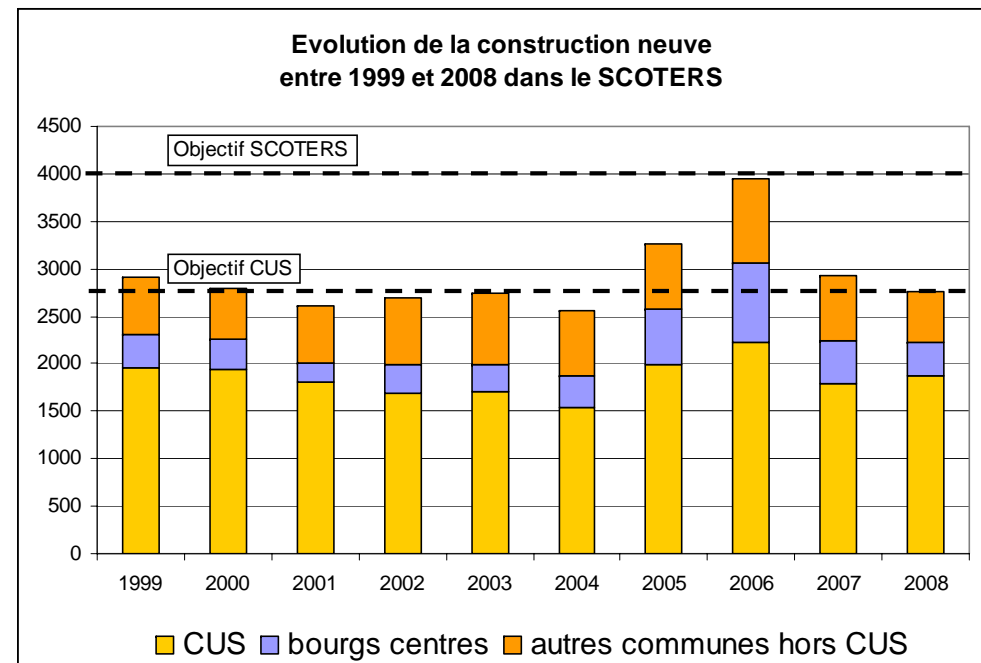
- Un territoire très bien irrigué par le réseau de bus interurbain
- Des schémas cyclables existants et/ou en développement
- Un territoire dépendant de l'automobile
 - Entre intercommunalités
 - À l'intérieur même des intercommunalités



2. Trois thèmes de réflexion pour réinterroger le SCOTERS

Eléments de bilan du SCOTERS :

- ➔ Un important développement de l'habitat dans le secteur ouest alors que...
- ... rythme d'évolution de la population (du SCOTERS) inférieur au niveau régional
- ... rythme de construction de logements qui ne suit pas les objectifs préconisés au SCOTERS
- ➔ Un décalage avec le développement économique : la grande majorité des actifs va travailler dans la CUS



2. Trois thèmes de réflexion pour réinterroger le SCOTERS



Des enjeux de développement durable :

- Développer de manière privilégiée les communes bien desservies en transports en commun (TSPO, rabattements...)
- Constituer des masses critiques pour faire vivre commerces et services dans les bourgs
- Vitaliser les bourgs et les villages par la mixité des fonctions, des programmes, des usages
- Mettre en place un maillage d'espace publics remettant le piéton et le cycliste au cœur du territoire



2. Trois thèmes de réflexion pour réinterroger le SCOTERS



Des questions à débattre :

- ➔ Quel rôle pour les deux bourgs centres ?
 - Faut-il des bourgs relais ? Si oui, lesquels ?
 - Quel projet pour les petites communes ?
 - Comment passer «du lotissement dortoir à un quartier vivant » ?
- ➔ Quelle stratégie économique et commerciale pour le territoire ?
 - En articulation avec les transports collectifs
 - Avec le maintien des commerces de proximité
 - En lien avec les grandes zones commerciales
 - Quel devenir pour la Porte Ouest de l'agglomération ?
- ➔ Comment organiser les déplacements de la vie quotidienne ?
 - En favorisant les modes actifs dès que possible ?
 - En complémentarité avec les gares situées en limite nord et sud du secteur, avec les stations bus ou tram ?

2. Trois thèmes de réflexion pour réinterroger le SCOTERS



Comment s'appuyer sur les ressources
naturelles et les paysages ?

2. Trois thèmes de réflexion pour réinterroger le SCOTERS



Vos préoccupations :

- Conforter l'agriculture de proximité, les productions agricoles spécifiques (vignes, houblon, tabac, vergers...), et les circuits courts
- Développer le tourisme en lien avec le piémont viticole
- Valoriser le cadre de vie et développer les loisirs de proximité
- Préserver les terres agricoles et maintenir l'activité agricole en cœur de villages

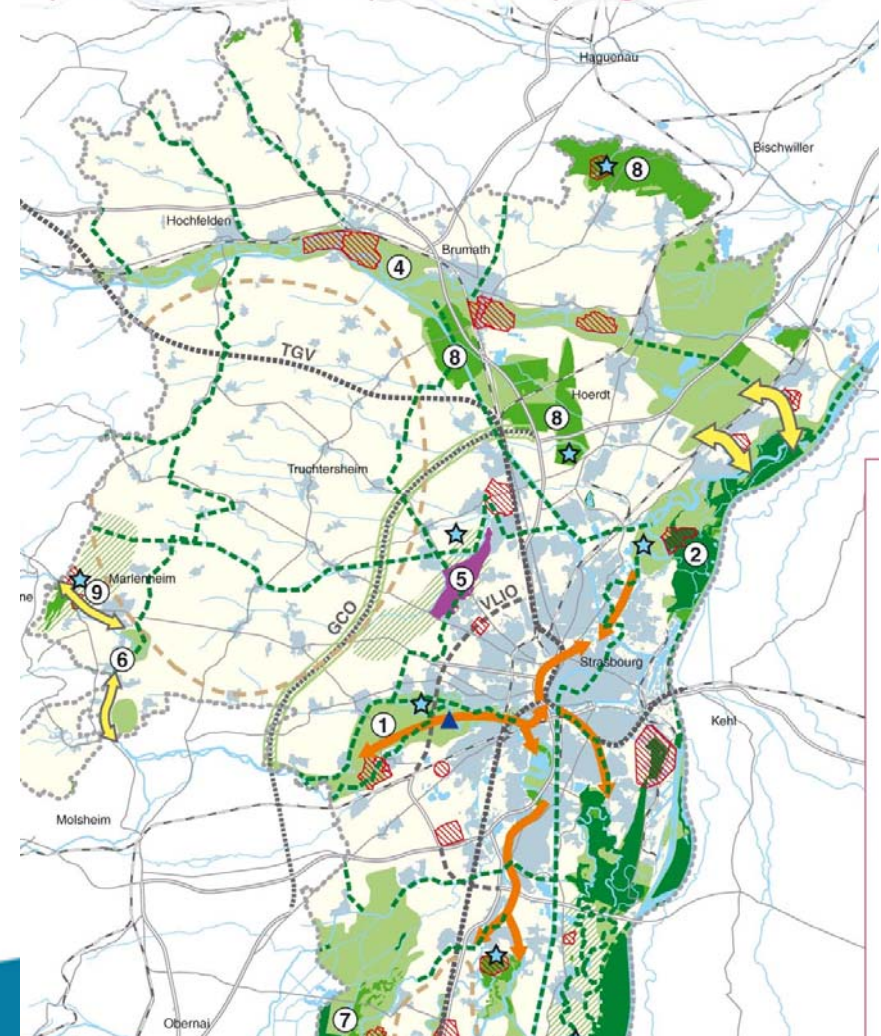


2. Trois thèmes de réflexion pour réinterroger le SCOTERS

Eléments de bilan du SCOTERS :

- Un document qui privilégie la protection des espaces naturels et agricoles sans proposer un projet en tant que tel
- Une consommation foncière agricole qui continue malgré la grande fertilité des terres et un stock limité
- Des continuités écologiques à restaurer (la Souffel, ...)
- Des entrées de ville à qualifier

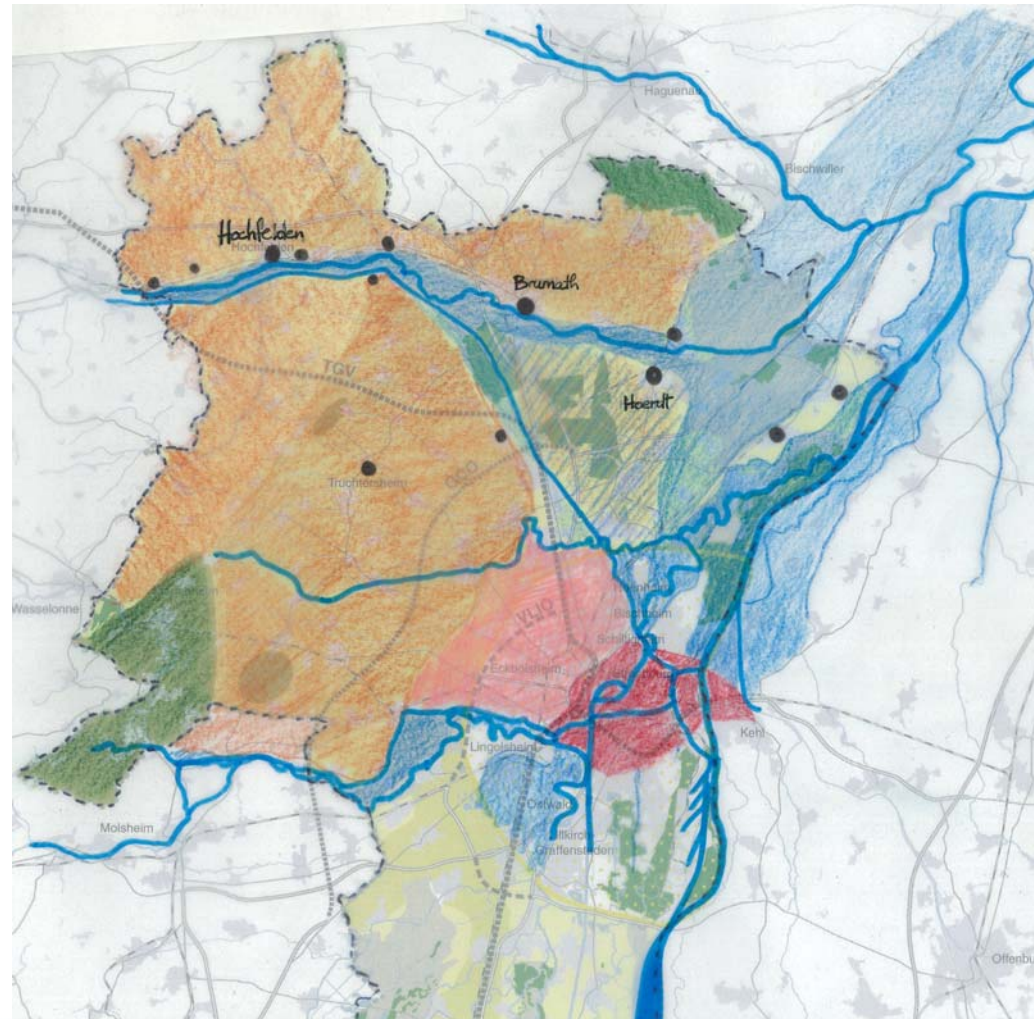
espaces et sites naturels à préserver et à protéger



2. Trois thèmes de réflexion pour réinterroger le SCOTERS

Des enjeux de développement durable :

- S'appuyer sur la géographie et l'identité paysagère forte pour définir un projet de territoire
- Affirmer l'armature des espaces agricoles et naturels comme support au développement urbain
- Diversifier l'agriculture
- Diversifier les paysages



2. Trois thèmes de réflexion pour réinterroger le SCOTERS



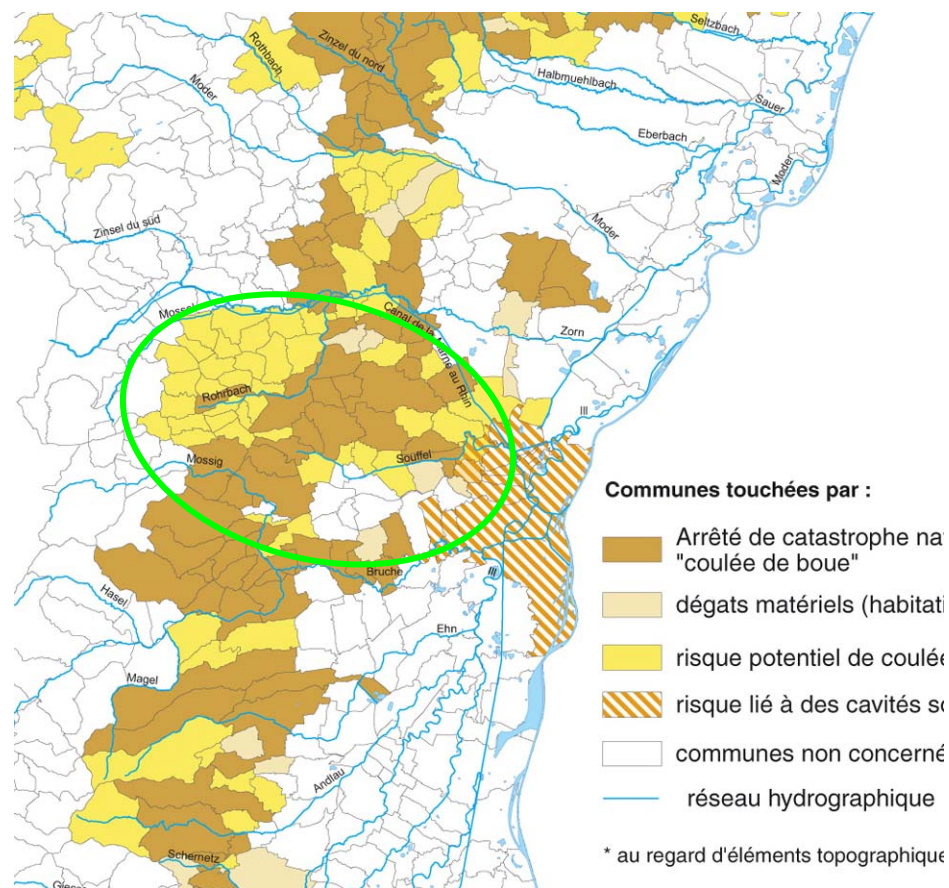
Des questions à débattre :

- Comment s'appuyer sur le paysage pour développer le territoire ?
 - En lien avec le cadre de vie
 - En lien avec le tourisme
 - En lien avec l'agriculture
- L'agriculture doit-elle développer une politique à l'échelle du SCOTERS ?
- Comment concilier projets de biodiversité et projets de développement du territoire ?
- Quel projet autour du Parc Naturel Urbain de la Bruche ?

2. Trois thèmes de réflexion pour réinterroger le SCOTERS

Des questions à débattre :

- Comment gérer les risques ? Comment les prendre en compte dans l'aménagement du territoire et dans la politique agricole ?



2. Trois thèmes de réflexion pour réinterroger le SCOTERS



Comment améliorer les échanges entre
secteur ouest et autour (SCOTERS/ hors
SCOTERS) ?

2. Trois thèmes de réflexion pour réinterroger le SCOTERS



Vos préoccupations :

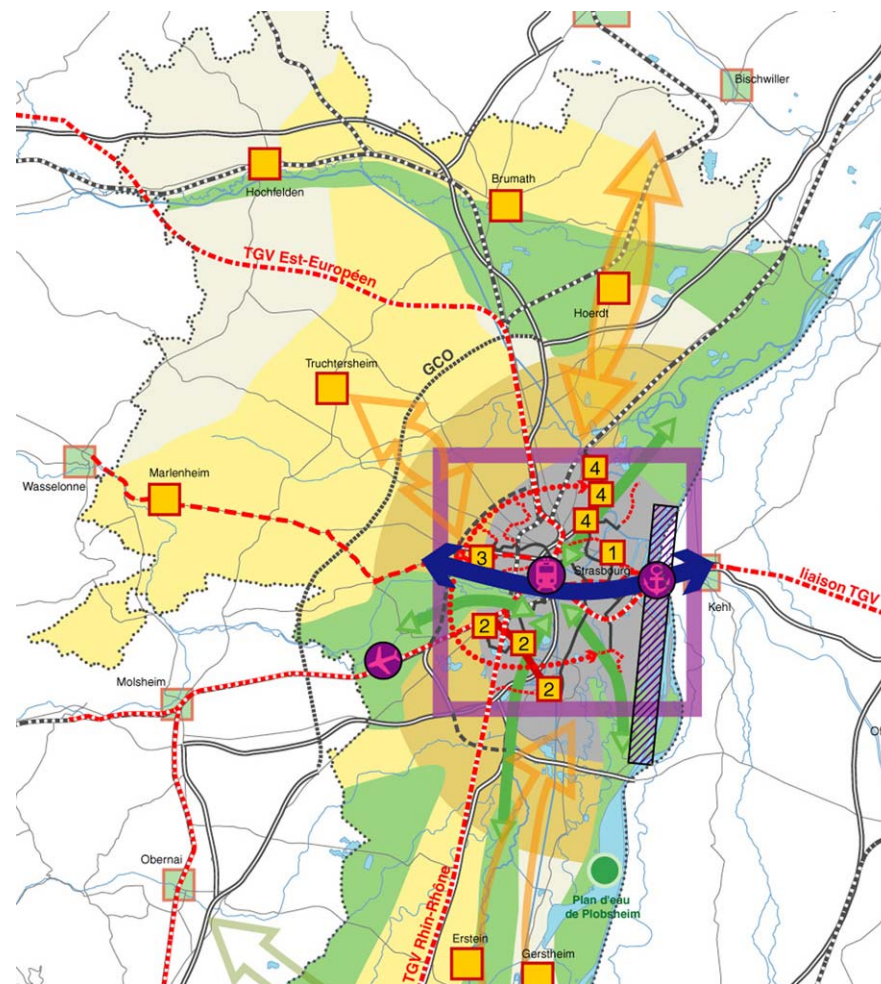
- ➔ Anticiper les grandes infrastructures (LGV...)
- ➔ Assurer l'accessibilité en transports collectifs de la desserte interurbaine de l'ouest (Transports en site propre) comme alternative efficace à la voiture
- ➔ Envisager des rabattements optimum : TSPO, gares ferroviaires, P+R du tramway
- ➔ Conforter l'offre en bus interurbain (réseau 67) pour une bonne irrigation de l'ensemble du secteur
- ➔ Développer les circulations douces notamment cyclables pour créer un réseau maillé à l'échelle du secteur
- ➔ Aéroport ?



2. Trois thèmes de réflexion pour réinterroger le SCOTERS

Éléments de bilan du SCOTERS :

- Une liaison en transport en commun en site propre entre Wasselonne et Strasbourg
- Un document qui organise les échanges vers le pôle strasbourgeois sans renforcer les capacités radiales routières automobiles



2. Trois thèmes de réflexion pour réinterroger le SCOTERS



Des enjeux de développement durable :

- Renforcer le maillage des différentes infrastructures de transport (route, transport en commun, vélos)
 - Notamment entre les bourgs centres
- Organiser le rabattement :
 - Vers les gares ferroviaires de Molsheim ? Saverne ? Brumath ?
 - Vers les stations TSPO
 - Vers le tram
- Développer des lieux de services autour des pôles d'échanges

2. Trois thèmes de réflexion pour réinterroger le SCOTERS



Des questions à débattre :

- Comment améliorer autrement qu'en voiture :
 - L'accès aux équipements (zones loisirs, zones commerciales, Espace européen d'entreprises,...)
 - L'accès aux différentes centralités du territoire hors ligne tspo : Truchtersheim ...
- Comment prendre en compte les nouvelles infrastructures ?
 - Quels liens et impacts pour les projets du secteur ?

Rencontres territoriales Secteur nord



Synthèse de la séance, pour envisager la suite