

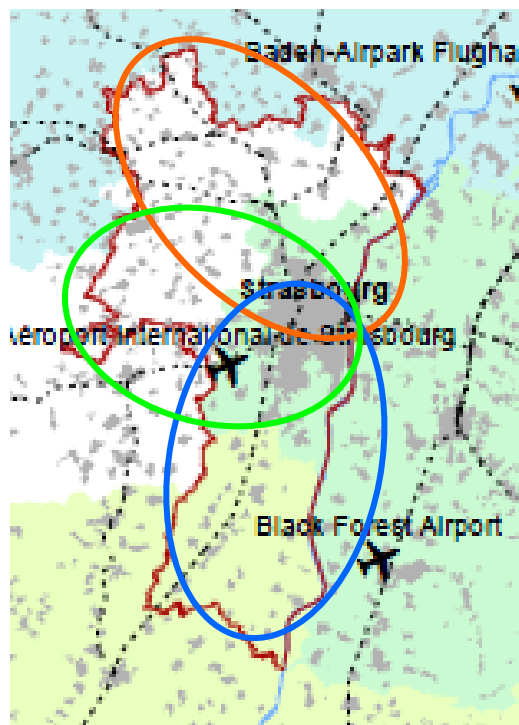
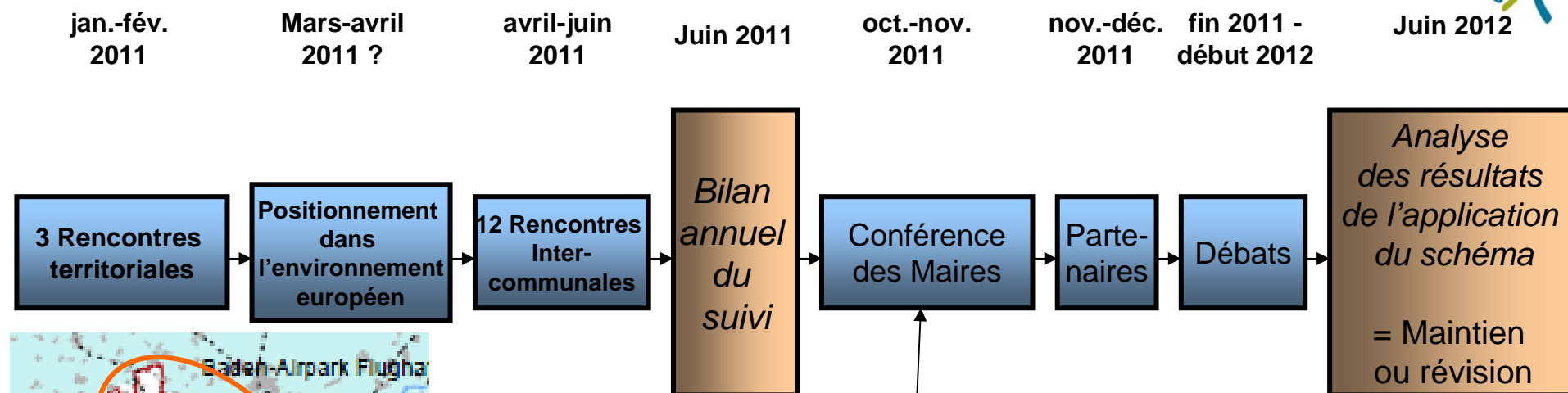
# SCOTERS

Rencontres territoriales – Secteur nord  
*25 janvier 2011*





# Rappel de la démarche



+ Site pilote sur l'optimisation du foncier  
+ Groupe de travail « économie »

*Placer le binôme Communautés de Communes-Syndicat Mixte pour le SCOTERS comme la cheville ouvrière du travail d'évaluation.*

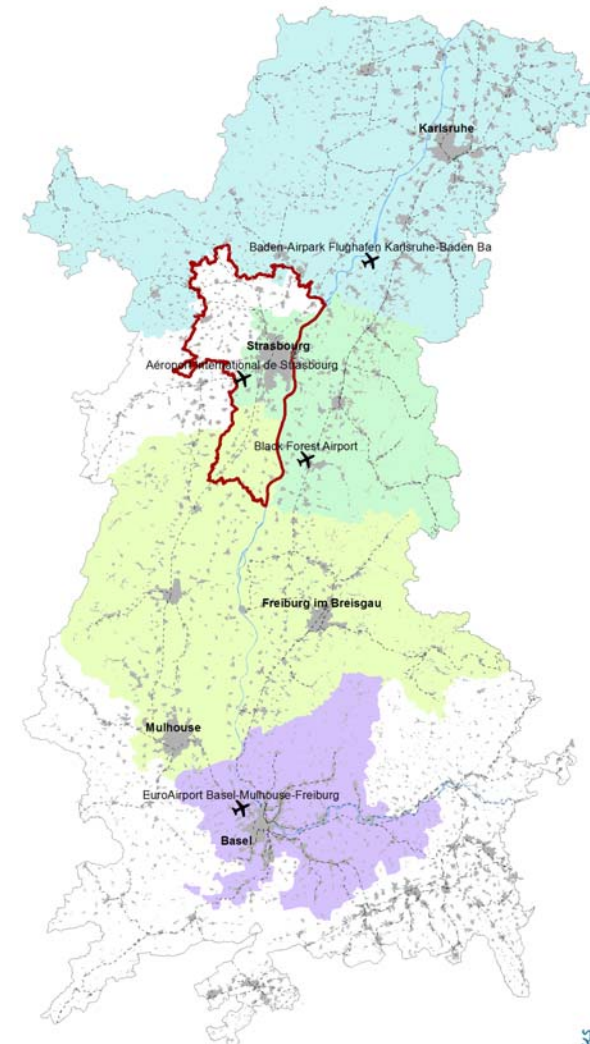


## Posture pour la phase d'évaluation du SCOTERS

- ➔ *Susciter un débat de fond et politique :*
  - *Choisir ensemble les sujets de la révision*
  
- ➔ *Travailler sur le territoire en le replaçant dans son contexte européen :*
  - *Poser la question de la compétitivité du territoire du SCOTERS entre territoires*

**Cette phase d'évaluation doit amener à la prescription d'une révision sur la base d'objectifs partagés**

Périmètres de coopération transfrontalière dans le Rhin Supérieur





## 1. Le rôle du SCOTERS face aux enjeux climatiques

1. Les enjeux climatiques, des objectifs mondiaux aux rôles des collectivités locales
2. Le Grenelle, un moyen d'agir dans le SCOTERS
3. Le rôle des collectivités locales

## 2. Trois thèmes de réflexion pour réinterroger le SCOTERS

1. Comment organiser les bassins de vie autour des intercommunalités ?
2. Comment s'appuyer sur les ressources naturelles et les paysages ?
3. Comment améliorer les échanges du secteur nord et autour (SCOTERS/ hors SCOTERS) ?

## 3. Synthèse de la séance, pour envisager la suite



# 1. Le rôle du SCOTERS face aux enjeux climatiques



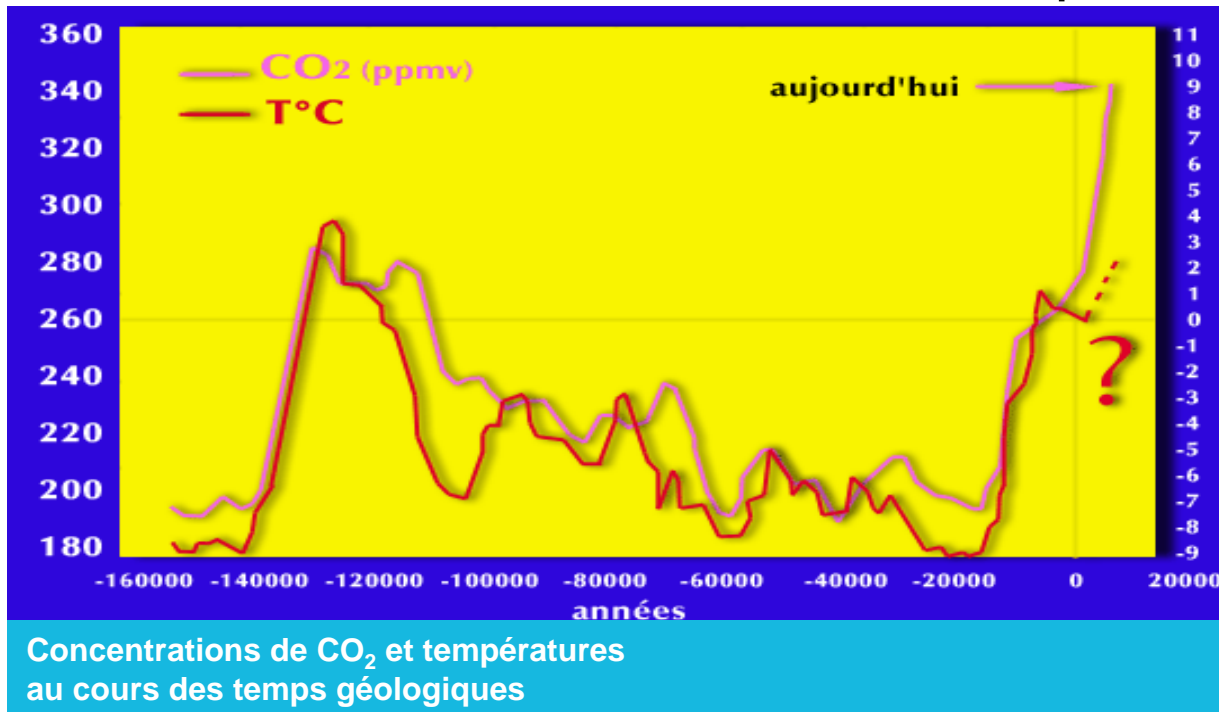
- Les enjeux climatiques, des objectifs mondiaux aux rôles des collectivités locales
- Le Grenelle, un moyen d'agir dans le SCOTERS
- Les leviers d'action des collectivités locales



# 1. Le rôle du SCOTERS face aux enjeux climatiques

## Des objectifs mondiaux

→ Limiter à 2° C l'élévation de la température



Source : Laboratoire de glaciologie et de géophysique de Grenoble

→ Des engagements européens et nationaux qui en découlent : réduire par 4 nos émissions de CO<sub>2</sub> d'ici à 2050



# 1. Le rôle du SCOTERS face aux enjeux climatiques

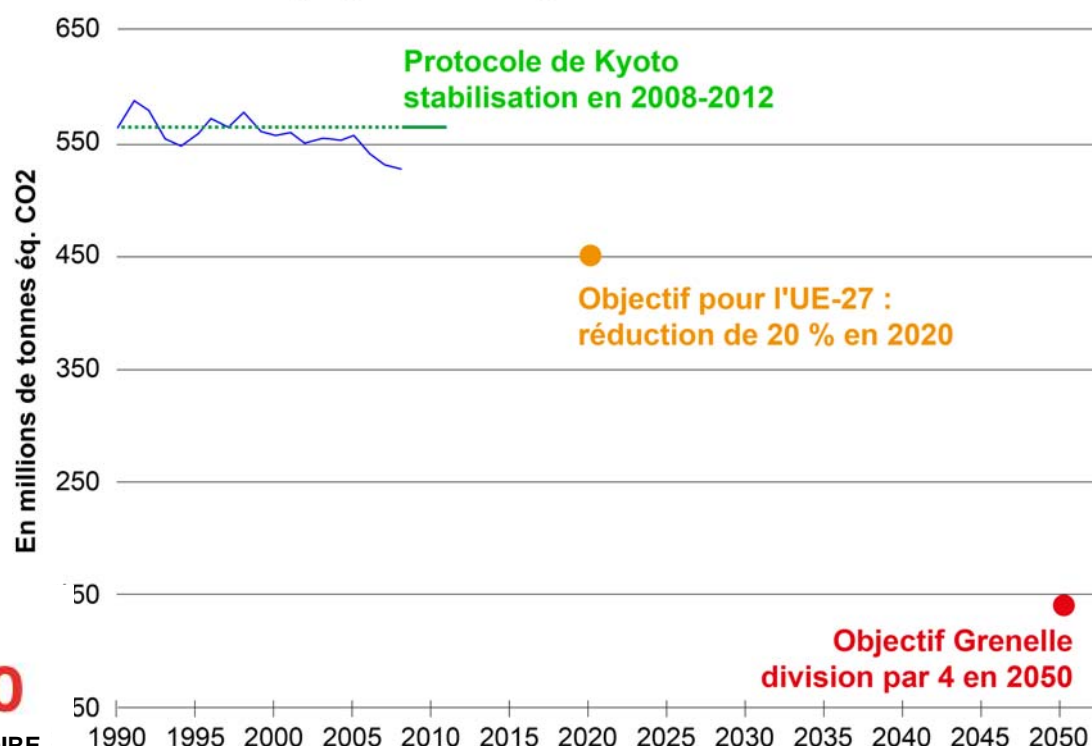


## Où en est-on en France ?

- Une baisse de 3% des émissions de gaz à effet de serre (GES) en 20 ans
- Alors qu'on doit baisser de 3% tous les ans et réduire par 4 nos émissions de CO<sub>2</sub> d'ici à 2050

### Effet de serre | Emissions

Emissions agrégées des six gaz à effet de serre



### LES ETAPES VERS LE TERRITOIRE DURABLE

**2010**

Réduire  
la vulnérabilité  
du territoire

S'adapter  
aux changements  
climatiques



**2020**

Réduire  
les impacts  
sur le territoire

Adapter  
les comportements



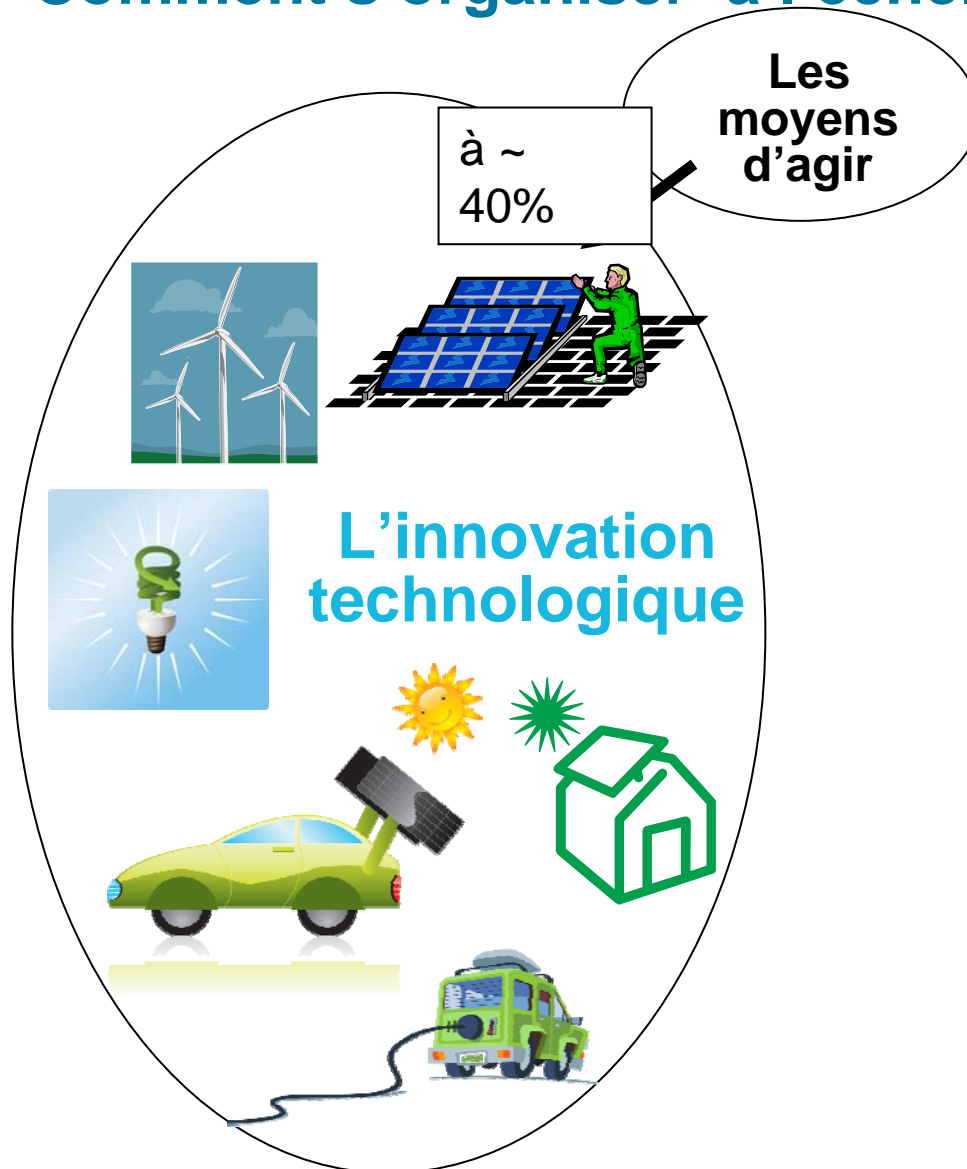
**2050**

LE TERRITOIRE  
DURABLE



# 1. Le rôle du SCOTERS face aux enjeux climatiques

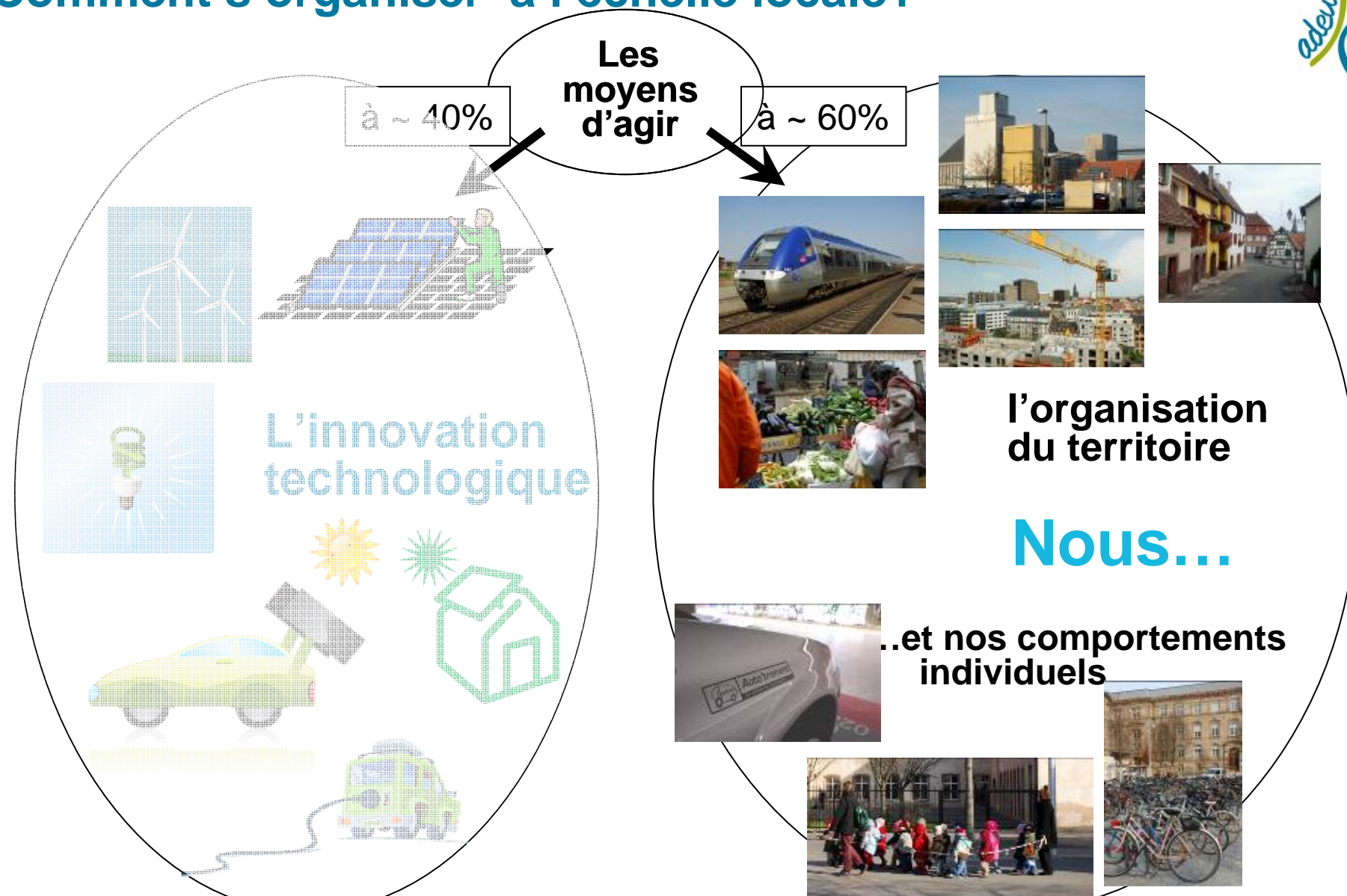
## Comment s'organiser à l'échelle locale?





# 1. Le rôle du SCOTERS face aux enjeux climatiques

## Comment s'organiser à l'échelle locale?





# 1. Le rôle du SCOTERS face aux enjeux climatiques



## Le rôle des collectivités locales face aux enjeux climatiques porte sur :

- Le logement pour répondre aux nouveaux modes de vie
- L'économie du foncier
- L'organisation des transports

**Le SCOT, c'est le projet qui organise le territoire de manière durable**, il définit les grands principes d'aménagement qui se déclinent dans chaque intercommunalité, chaque PLU



# 1. Le rôle du SCOTERS face aux enjeux climatiques



## Le Grenelle donne aux SCOT les moyens de répondre à ces enjeux

→ Par un renforcement des dispositifs pour :

- L'économie du foncier
- La préservation de la biodiversité
- La limitation de l'étalement urbain
- La préservation de la qualité de l'air et des ressources énergétiques

→ Par l'intégration de nouvelles politiques :

- La politique agricole
- La politique commerciale
- Les nouvelles technologies
- La politique culturelle



# 1. Le rôle du SCOTERS face aux enjeux climatiques

## Le logement pour répondre aux nouveaux modes de vie

### La société évolue

### Comment adapter le territoire?

#### → Un vieillissement de la population

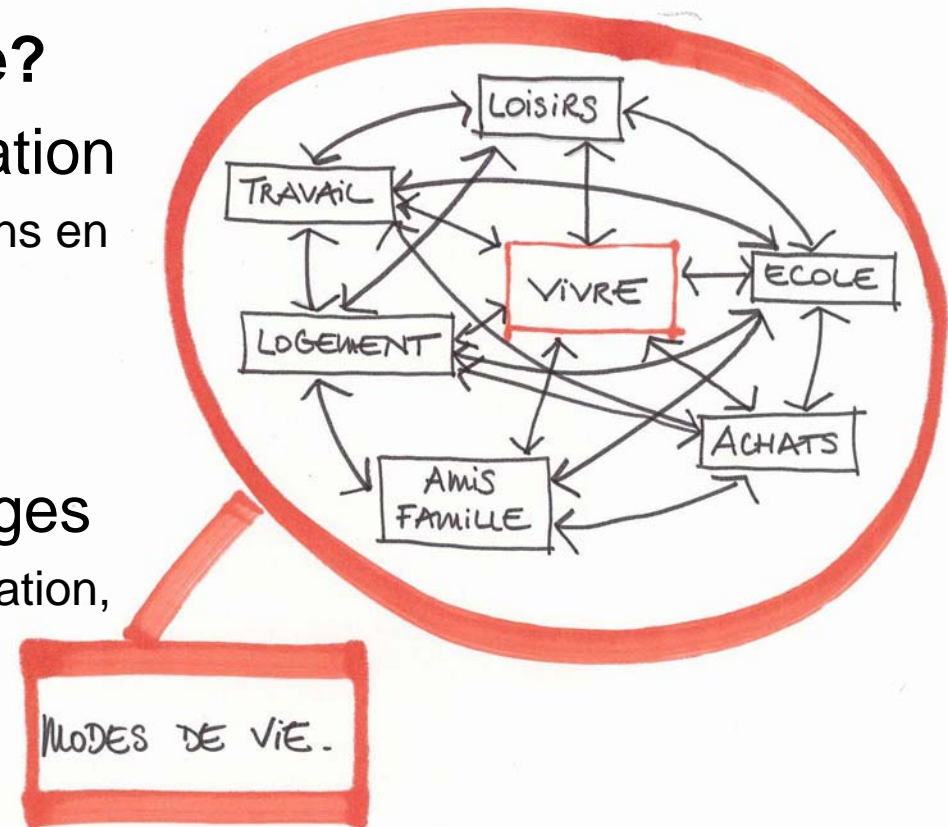
- 30 à 40 % de la population aura 60 ans en 2050 en France
- Mobilité moindre
- Inadaptation de l'offre en transports

#### → Une diversification des ménages

- Familles mono-parentales, décohabitation,

#### → Un renchérissement du coût de l'énergie

- Augmentation de la précarité





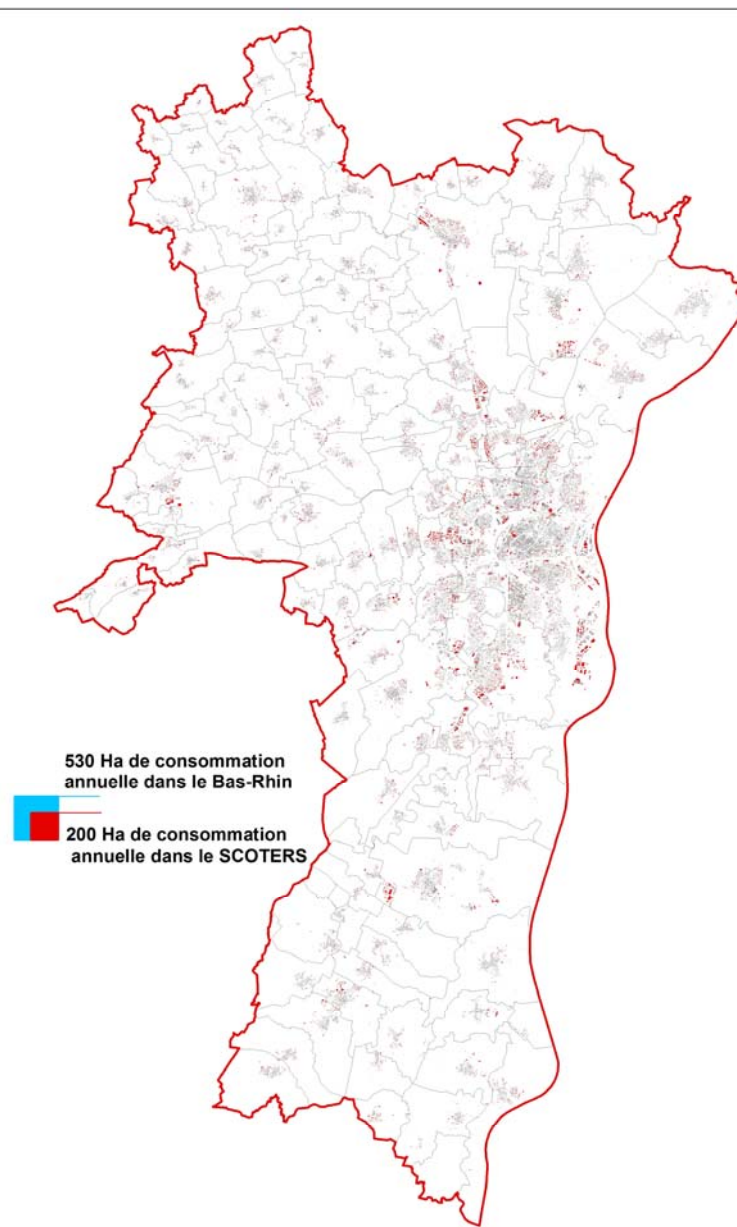
# 1. Le rôle du SCOTERS face aux enjeux climatiques



## L'économie du foncier

**200 ha/an** consommés dans  
le SCOTERS

**530 ha/an** dans le Bas-Rhin





# 1. Le rôle du SCOTERS face aux enjeux climatiques



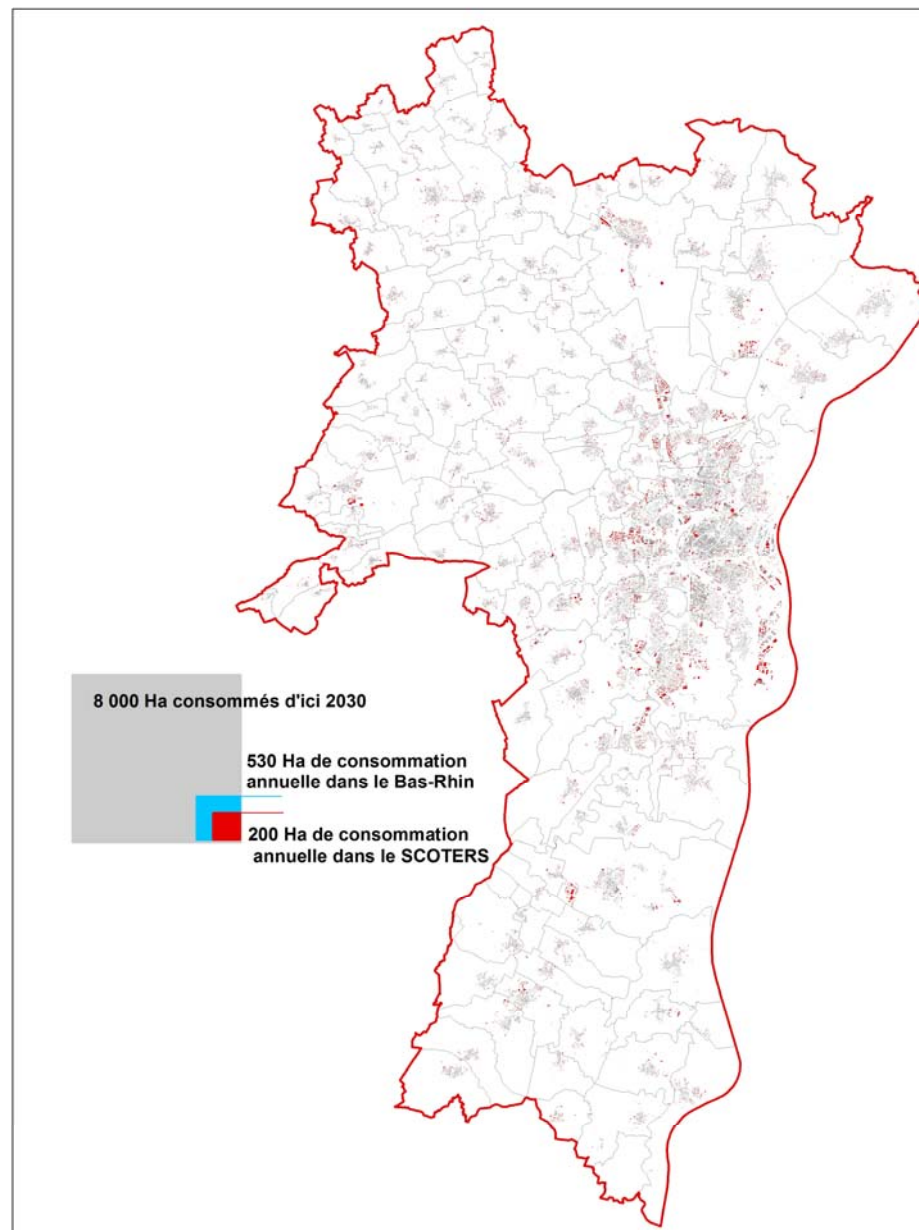
## L'économie du foncier

**200 ha/an** consommés dans  
le SCOTERS

**530 ha/an** dans le Bas-Rhin

**100 000 habitants en +  
d'ici 2030** dans le Bas-Rhin  
**= 8000 ha consommés**  
si on continue de la même  
façon

**Alors qu'on doit continuer  
à construire pour se  
développer,  
comment faire sur un  
territoire non extensible ?**





# 1. Le rôle du SCOTERS face aux enjeux climatiques

## L'organisation des transports

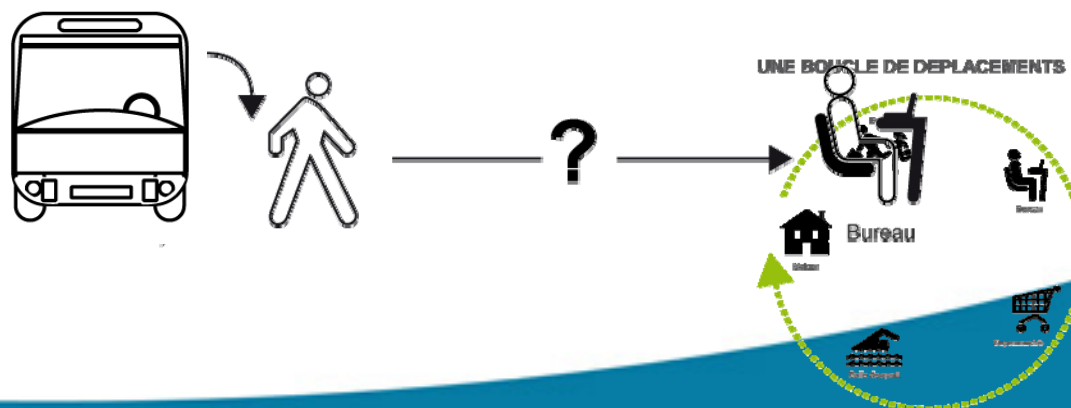
Les **transports** sont le **premier émetteur de CO<sub>2</sub>**.

→ La majorité des déplacements se font vers les grands pôles urbains

- Les transports collectifs la principale alternative à la voiture
- mais ça ne suffit pas!

→ + des 2/3 des déplacements font moins de 3 km

**Comment je complète la chaîne ?**





## 2. Trois thèmes de réflexion pour réinterroger le SCOTERS



- Comment organiser les bassins de vie autour des intercommunalités ?
- Comment s'appuyer sur les ressources naturelles et les paysages ?
- Comment améliorer les échanges entre secteur nord et autour (SCOTERS/hors SCOTERS) ?



## 2. Trois thèmes de réflexion pour réinterroger le SCOTERS



Comment organiser les bassins de vie  
autour des intercommunalités ?



## 2. Trois thèmes de réflexion pour réinterroger le SCOTERS

### Vos Préoccupations :

- Capter la vie quotidienne dans les bourgs et les villages
- Maintenir, développer et diversifier l'économie et l'emploi au sein des bourgs et des villages
- Organiser l'accessibilité aux zones d'activités (covoiturage, plan de déplacement inter-entreprises,...)



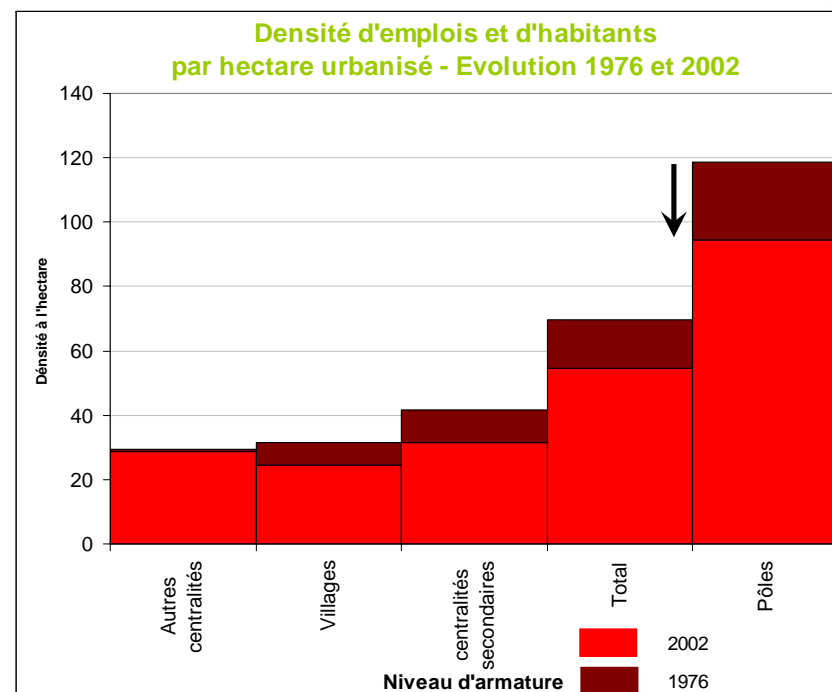


## 2. Trois thèmes de réflexion pour réinterroger le SCOTERS

### Eléments de bilan du SCOTERS :

→ Des bourgs centre qui ne se démarquent pas des autres bourgs (hormis Brumath)

- Poids emplois, population, offre services, desserte transport collectif équivalents



→ Une vie urbaine difficile à maintenir au cœur des noyaux anciens

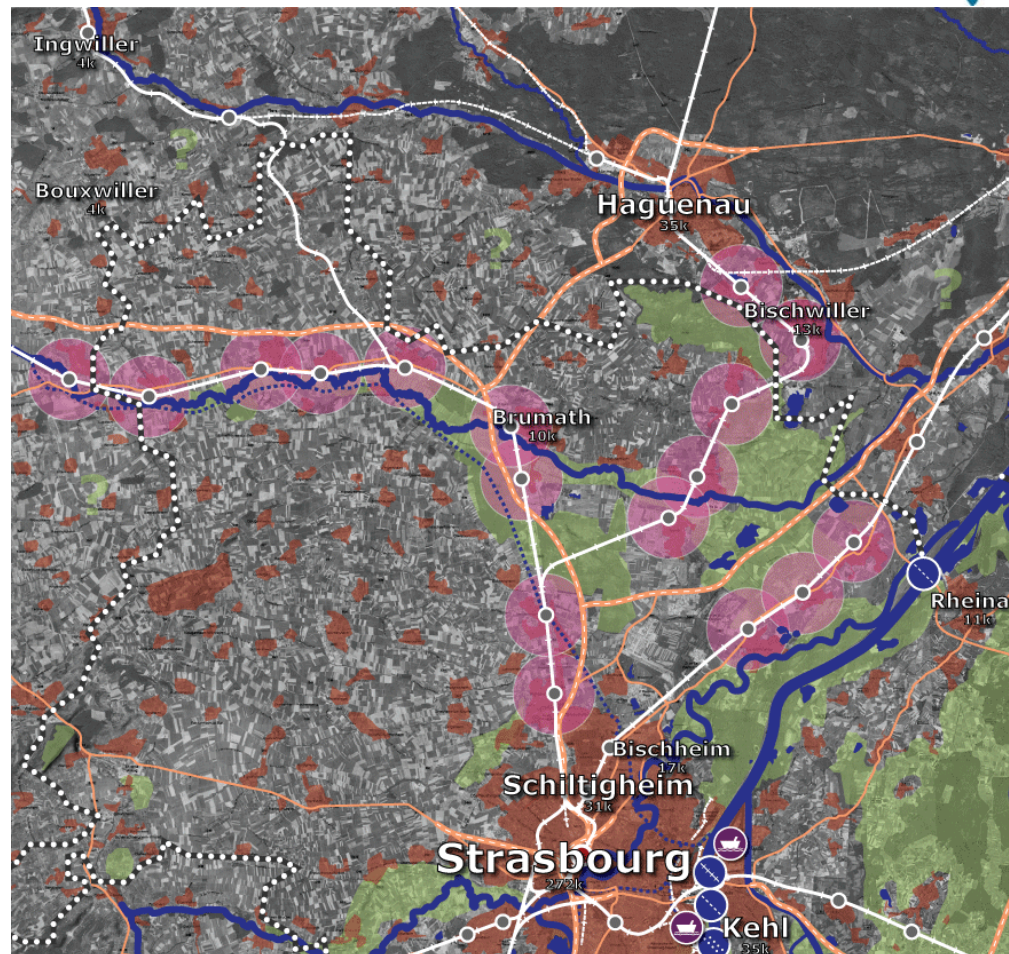




## 2. Trois thèmes de réflexion pour réinterroger le SCOTERS

### Éléments de bilan du SCOTERS :

- Un territoire très bien desservi par le train mais qui reste dépendant de l'automobile
  - localisation des activités et services loin du logement
  - organisation du réseau de déplacements piétons/vélos autour des gares
  - Absence de connexions aux transports collectifs



Accessibilité de 3 km autour des gares

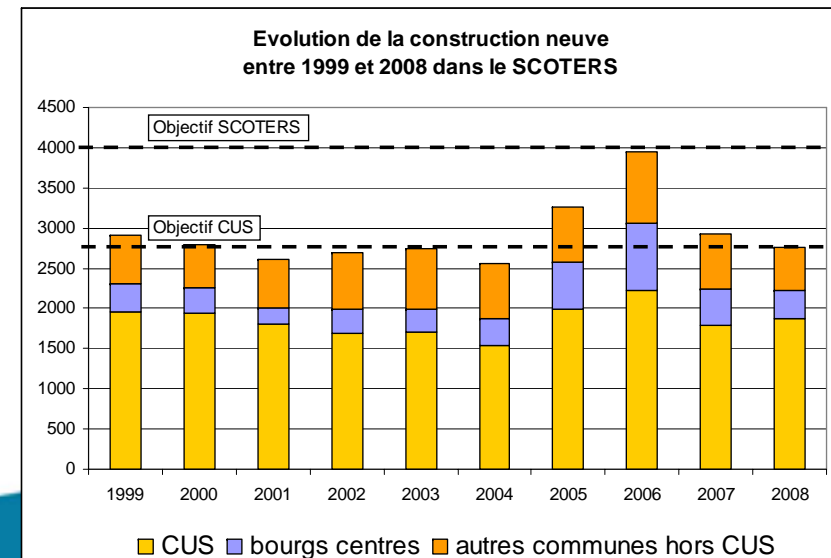
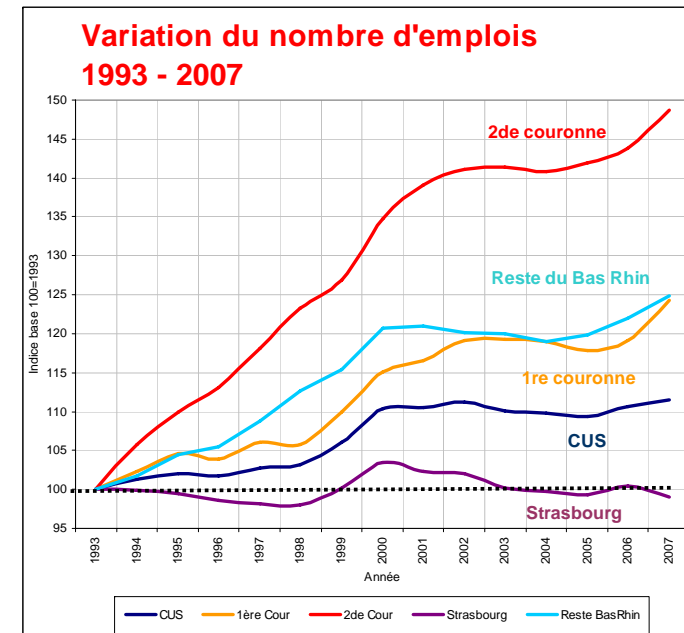


## 2. Trois thèmes de réflexion pour réinterroger le SCOTERS

### Eléments de bilan du SCOTERS :

→ Un décalage entre développement économique et développement de l'habitat

- Une forte progression des emplois dans la 2<sup>ème</sup> couronne CUS
- Un rythme d'évolution de la population (du SCOTERS) inférieur au niveau régional
- Un rythme de construction de logements qui ne suit pas les objectifs préconisés au SCOTERS





## 2. Trois thèmes de réflexion pour réinterroger le SCOTERS

### Des enjeux de prospective pour un territoire durable :

#### Développer la proximité

- Développer de manière privilégiée les communes bien desservies en transports en commun
- Constituer des masses critiques pour faire vivre commerces et services
- Vitaliser les bourgs et les villages par la mixité des fonctions, des programmes, des usages
- Mettre en place un réseau d'espace publics remettant le piéton et le cycliste au cœur du territoire





## 2. Trois thèmes de réflexion pour réinterroger le SCOTERS



### Les questions proposées au débat :

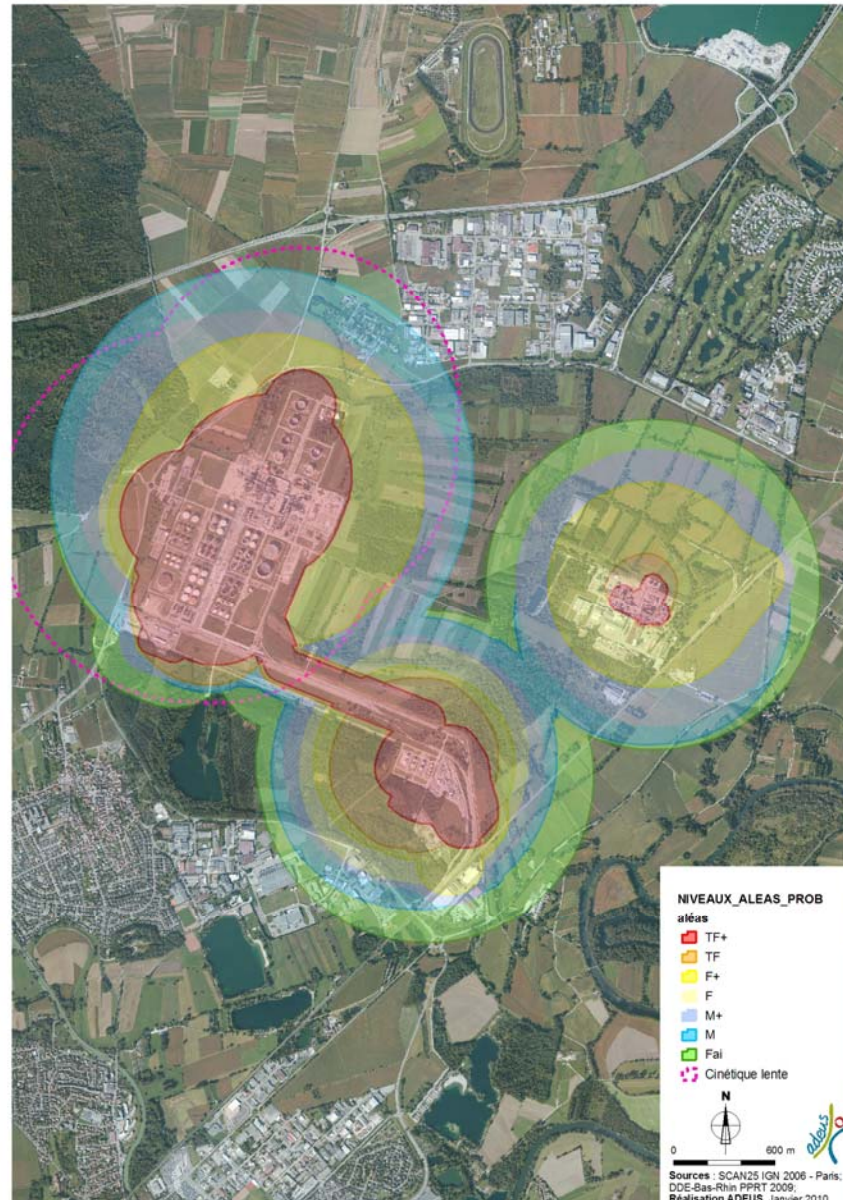
- Quel rôle pour les bourgs centres ?
  - Faut-il des bourgs relais ? Lesquels ?
  - Quel projet pour les petites communes ?
  - Comment on passe «du lotissement à la ville» ?
- Quelle stratégie économique et commerciale pour le territoire ?
  - En articulation avec les transports collectifs
  - Avec le maintien des commerces de proximité
  - Avec la prise en compte des risques SEVESO
- Comment organiser les déplacements dans le rayon des 3 km ?
  - En complémentarité avec les gares, stations bus/tram



## 2. Trois thèmes de réflexion pour réinterroger le SCOTERS

### Les questions proposées au débat :

- Quelle stratégie économique compte tenu des risques SEVESO ?





## 2. Trois thèmes de réflexion pour réinterroger le SCOTERS



Comment s'appuyer sur les ressources  
naturelles et les paysages ?

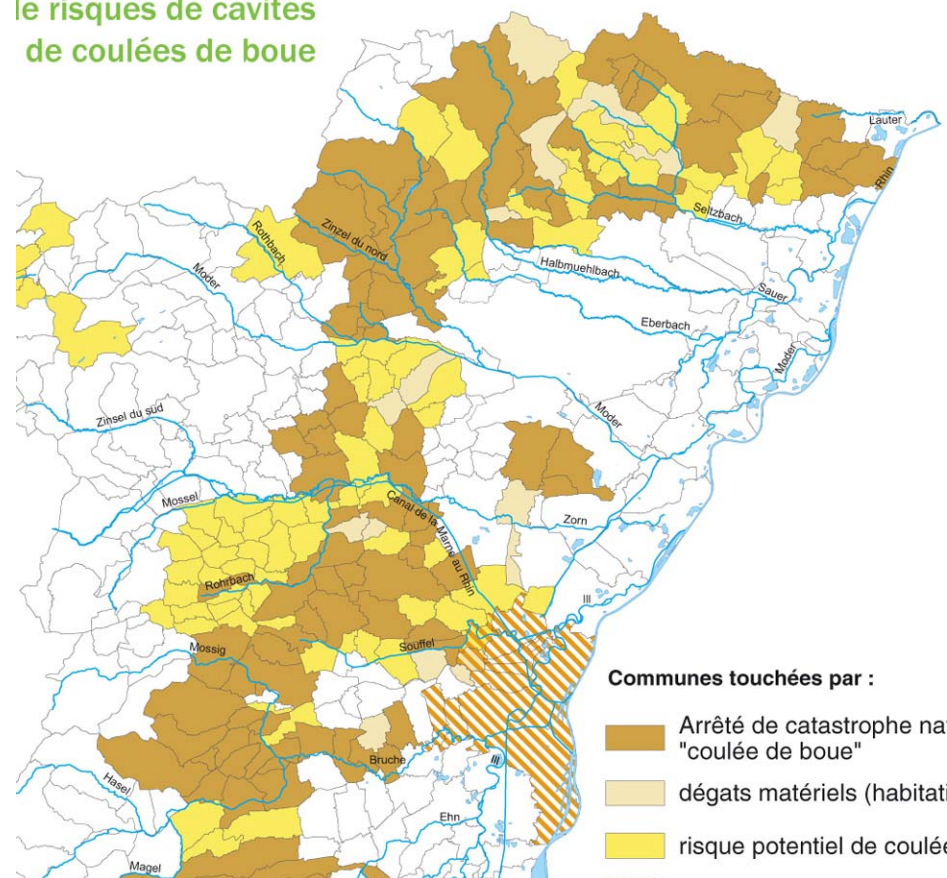


## 2. Trois thèmes de réflexion pour réinterroger le SCOTERS

### Vos préoccupations :

- Gérer les risques
- Conforter l'agriculture de proximité
- Développer le tourisme en lien avec le ried rhénan et le ried de la Zorn
- Valoriser le cadre de vie et développer les loisirs de proximité

le risques de cavités  
de coulées de boue





## 2. Trois thèmes de réflexion pour réinterroger le SCOTERS

### Eléments de bilan du SCOTERS :

- ➔ Un document qui privilégie la protection des espaces naturels et agricoles sans proposer un projet en tant que tel
  - Une consommation foncière agricole qui continue malgré la grande fertilité des terres et un stock limité
  - Des continuités écologiques à restaurer
- ➔ Des entrées de ville à qualifier



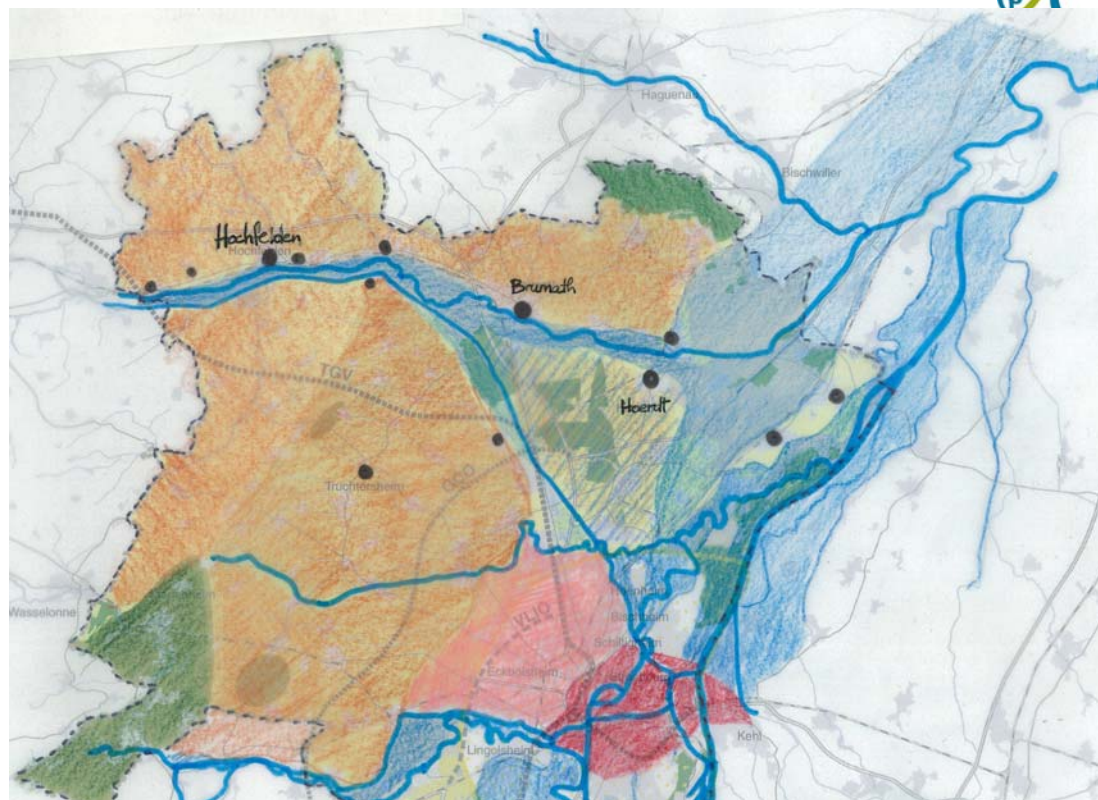


## 2. Trois thèmes de réflexion pour réinterroger le SCOTERS

### Des enjeux de prospective pour un territoire durable :

#### Marier ville et nature

- S'appuyer sur la géographie et l'identité paysagère pour définir un projet de territoire
- Affirmer l'armature des espaces agricoles et naturels comme support au développement urbain





## 2. Trois thèmes de réflexion pour réinterroger le SCOTERS



### Les questions proposées au débat :

- ➔ Comment s'appuyer sur le paysage pour développer le territoire ?
  - En lien avec le tourisme
  - En lien avec l'agriculture
- ➔ L'agriculture doit-elle développer une politique à l'échelle du SCOTERS?
- ➔ Comment concilier projets de biodiversité et projets de développement du territoire ?



## 2. Trois thèmes de réflexion pour réinterroger le SCOTERS



Comment améliorer les échanges entre  
secteur nord et autour (SCOTERS/ hors  
SCOTERS) ?



## 2. Trois thèmes de réflexion pour réinterroger le SCOTERS

### Vos préoccupations :

- ➔ Résoudre le problème de la saturation A4/A35 vers Strasbourg
- ➔ Faciliter l'accessibilité transfrontalière
- ➔ Assurer l'accessibilité en transports collectifs et modes actifs des activités et notamment la Plateforme départementale d'activités

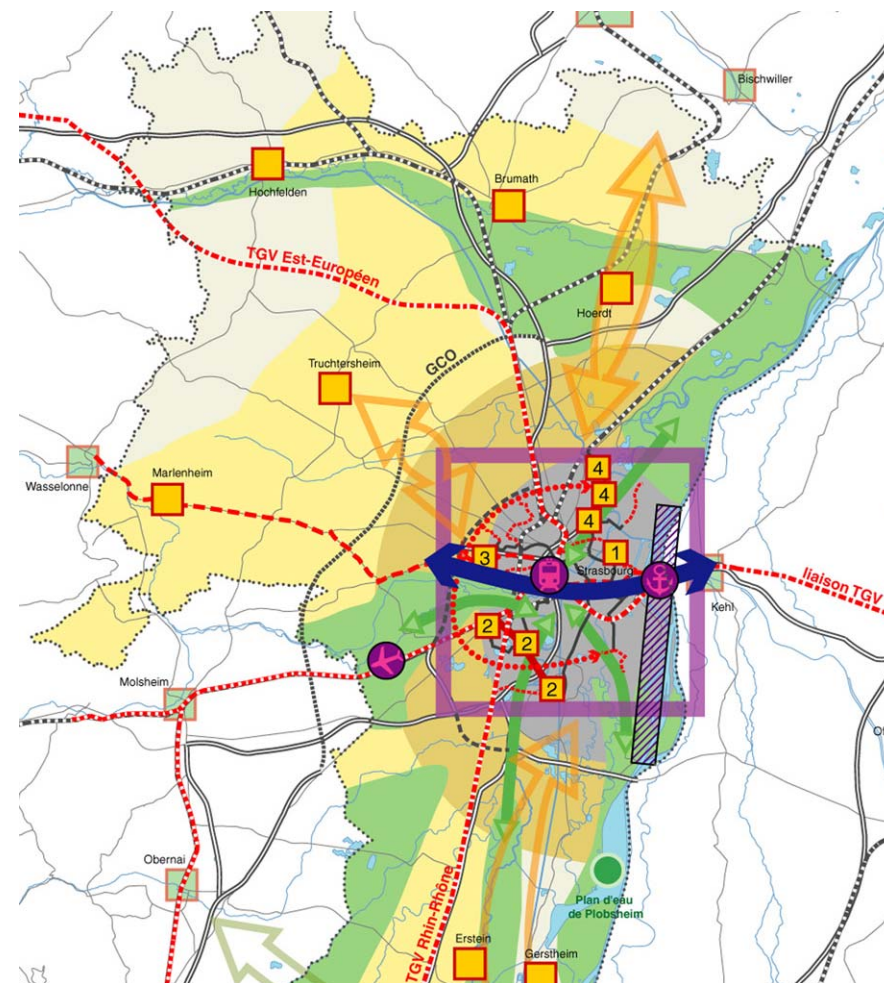




## 2. Trois thèmes de réflexion pour réinterroger le SCOTERS

### Éléments de bilan du SCOTERS :

- ➔ Principe de liaison de transport en commun entre le terminus du tram à Hœnheim vers Hoerdtd
- ➔ Un document qui organise les échanges vers le pôle strasbourgeois





## 2. Trois thèmes de réflexion pour réinterroger le SCOTERS

**Des enjeux de prospective pour un territoire durable :**

**Optimiser les échanges pour dynamiser le territoire**

- Articuler les différents modes de transports
- Desservir, par les transports collectifs, les grands pôles attractifs du territoire
- Développer des lieux de services autour des pôles d'échanges





## 2. Trois thèmes de réflexion pour réinterroger le SCOTERS



### Les questions proposées au débat :

- Comment répondre à la demande des acteurs économiques par les transports collectifs ?
- Comment améliorer l'accès aux équipements métropolitains (PDA, zones loisirs de Brumath, hippodrome, golf de la Wantzenau, zone commerciale Nord, Espace européen d'entreprises,...) autrement qu'en voiture ?
- Quelle image on construit pour créer l'attractivité du territoire?



### 3. Synthèse de la séance pour envisager la suite



## Synthèse de la séance