

Brumath
5 février 2015



RENCONTRE TERRITORIALE Secteur nord

WWW.SCOTERS.ORG

SCHÉMA DE COHÉRENCE TERRITORIALE DE LA RÉGION DE STRASBOURG





ORDRE DU JOUR

Qu'est ce qu'un SCoT ?

Fonctionnement et rôle du SM/SCOTERS

Projet de territoire du SCOTERS

Volet environnemental du SCOTERS

Débat

WWW.SCOTERS.ORG

SCHEMA DE COHERENCE TERRITORIALE DE LA REGION DE STRASBOURG



The background is a solid green color with a pattern of overlapping circles in various shades of green and yellow. On the left side, there is a graphic of concentric circles in shades of blue and green, resembling a target or a bullseye.

QU'EST-CE QU' UN SCOT ?

WWW.SCOTERS.ORG
SCHÉMA DE COHÉRENCE TERRITORIALE DE LA RÉGION DE STRASBOURG



LE SCHÉMA DE COHÉRENCE TERRITORIALE (SCoT)

- **Un projet de territoire, un projet politique**
 - ✓ **Cadre** du développement d'un territoire : expression d'un **projet** de territoire **partagé**
 - ✓ **Cohérence des politiques publiques** en matière d'habitat, de déplacements, de développement économique, d'environnement : **trouver le bon équilibre**
 - ✓ Document d'urbanisme réglementaire qui a des **effets juridiques**
- **Une nouvelle manière de**
 - ✓ Percevoir le territoire : satisfaire / répondre aux besoins
 - ✓ Travailler ensemble : projet partagé (collectivités, Etat, associations, population)
 - ✓ Adapter nos politiques publiques : organiser au mieux le développement

LA COMPATIBILITÉ ENTRE LES DOCUMENTS D'URBANISME

- Lois (Grenelle, ALUR, ...),
- SDAGE (*Schéma Directeur d'Aménagement et de Gestion des Eaux*), SRCE (*Schéma Régional de Cohérence Ecologique*),
- PGRI (*Plan de Gestion des Risques Inondation*),
- etc

```
graph TD; A["Lois (Grenelle, ALUR, ...), SDAGE (Schéma Directeur d'Aménagement et de Gestion des Eaux), SRCE (Schéma Régional de Cohérence Ecologique), PGRI (Plan de Gestion des Risques Inondation), etc"] --> B["SCoT"]; B --> C["PLH (Programme Local de l'Habitat), PDU (Plan de Déplacements Urbains)"]; C --> D["PLU, Cartes communales, Grandes opérations d'aménagement, Autorisations commerciales"];
```

SCoT

- PLH (*Programme Local de l'Habitat*)
- PDU (*Plan de Déplacements Urbains*)

- PLU
- Cartes communales
- Grandes opérations d'aménagement
- Autorisations commerciales



FONCTIONNEMENT ET RÔLE DU SYNDICAT MIXTE POUR LE SCOTERS

WWW.SCOTERS.ORG
SCHÉMA DE COHÉRENCE TERRITORIALE DE LA RÉGION DE STRASBOURG



LE SYNDICAT MIXTE POUR LE SCOTERS

- Créé par arrêté préfectoral du 25 mars 1999
- Constitué d'un comité syndical, un bureau, une équipe technique réduite

LES ÉLUS DU COMITÉ SYNDICAL

- 48 membres titulaires
- 48 membres suppléants

LES ÉLUS DU BUREAU

- 1 Président
- 3 vice-présidents
- 6 membres



Jacques BIGOT
Président



Etienne WOLF
1^{er} vice-président



Justin VOGEL
2^e vice-président



Jean-Marc WILLER
3^e vice-président



Anne-Pernelle RICHARDOT



Yves BUR



Bernard FREUND



Alain JUND



Claude KERN



Eric KLETHI

QUEL EST LE RÔLE DU SYNDICAT MIXTE ?

- **Fédère** les **intercommunalités** comprises dans le périmètre du SCOTERS : lieu de débats et d'échanges entre les territoires, les collectivités, l'Etat, le monde économique, ...
- **Élabore** et **approuve** le SCoT
- **Suit, évalue, modifie** et **révise** le SCoT (évaluation : délai maximum de 6 ans)
- A un **rôle de Personne Publique Associée** dans l'élaboration des documents d'urbanisme : **compatibilité**
- Assure une **mission de conseil** auprès des communes, rôle pédagogique : accompagnement des communes dans **la mise en œuvre**
- Construire et partager la connaissance, échanger des expériences

LA COMMISSION COMPATIBILITÉ : UN OUTIL DE LA MISE EN ŒUVRE DU SCOTERS

- **Création** : 2006
- **Composition** : 2 représentants par intercommunalité. Tous les élus du comité syndical sont conviés.

DU CONSEIL À L'AVIS / DOCUMENTS D'URBANISME

- **Accompagner** et construire des solutions avec les communes
- Apporter une expertise / une **aide technique**
- Rendre des **avis** : la commission compatibilité, le bureau
 - ✓ Points de vigilance par rapport aux orientations du SCOTERS
 - ✓ Mesures préconisées
 - ✓ Partage avec les acteurs impliqués dans la réalisation des documents d'urbanisme
 - ✓ Personnes publiques associées



LE PROJET DE TERRITOIRE DU SCOTERS

WWW.SCOTERS.ORG
SCHÉMA DE COHÉRENCE TERRITORIALE DE LA RÉGION DE STRASBOURG



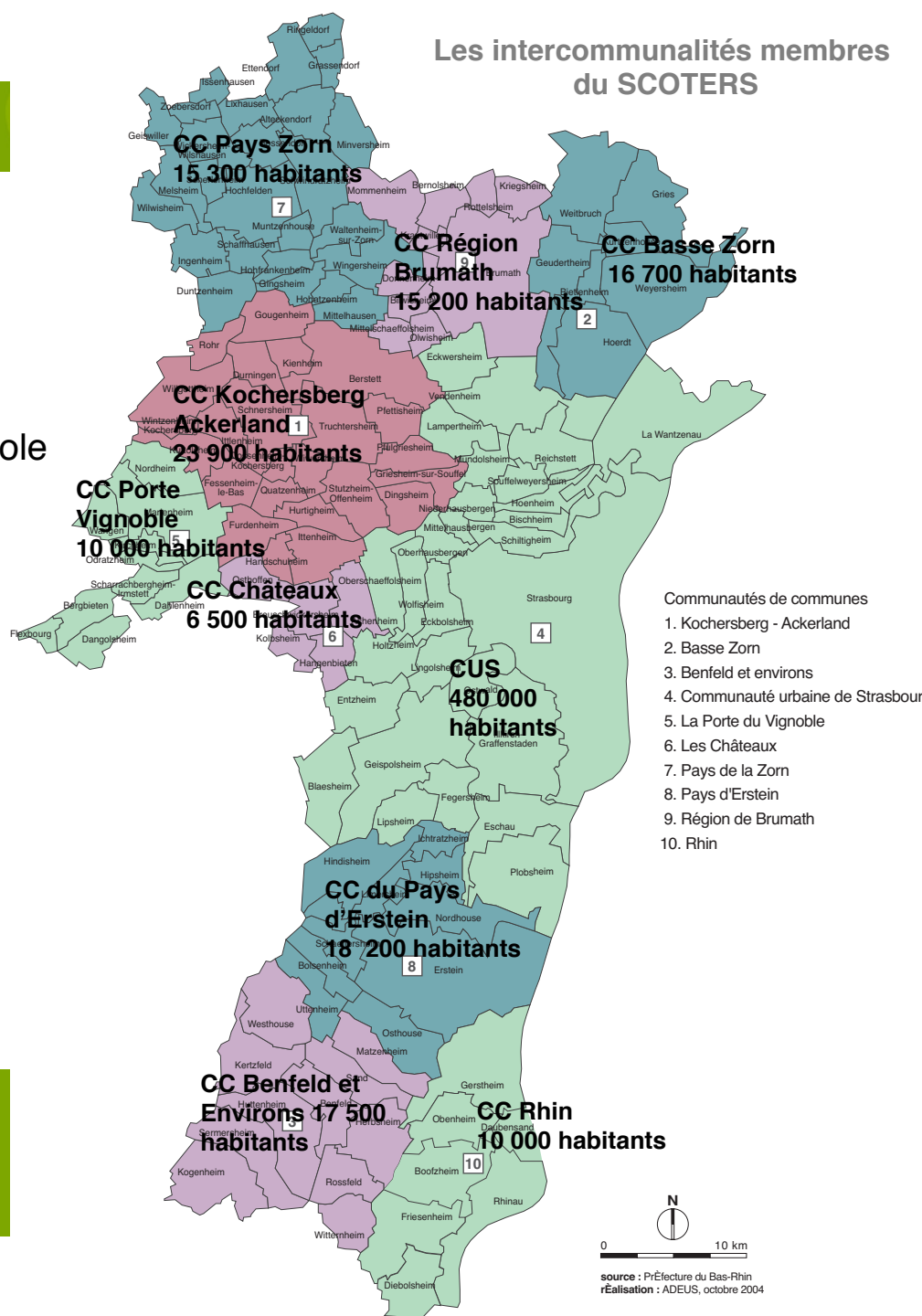
LE TERRITOIRE DU SCOTERS

- **10 intercommunalités**, dont l'Eurométropole strasbourgeoise (28 communes – 480 000 habitants)

⇒ **138 communes**

⇒ **+ de 600 000 habitants**

Les intercommunalités membres du SCOTERS

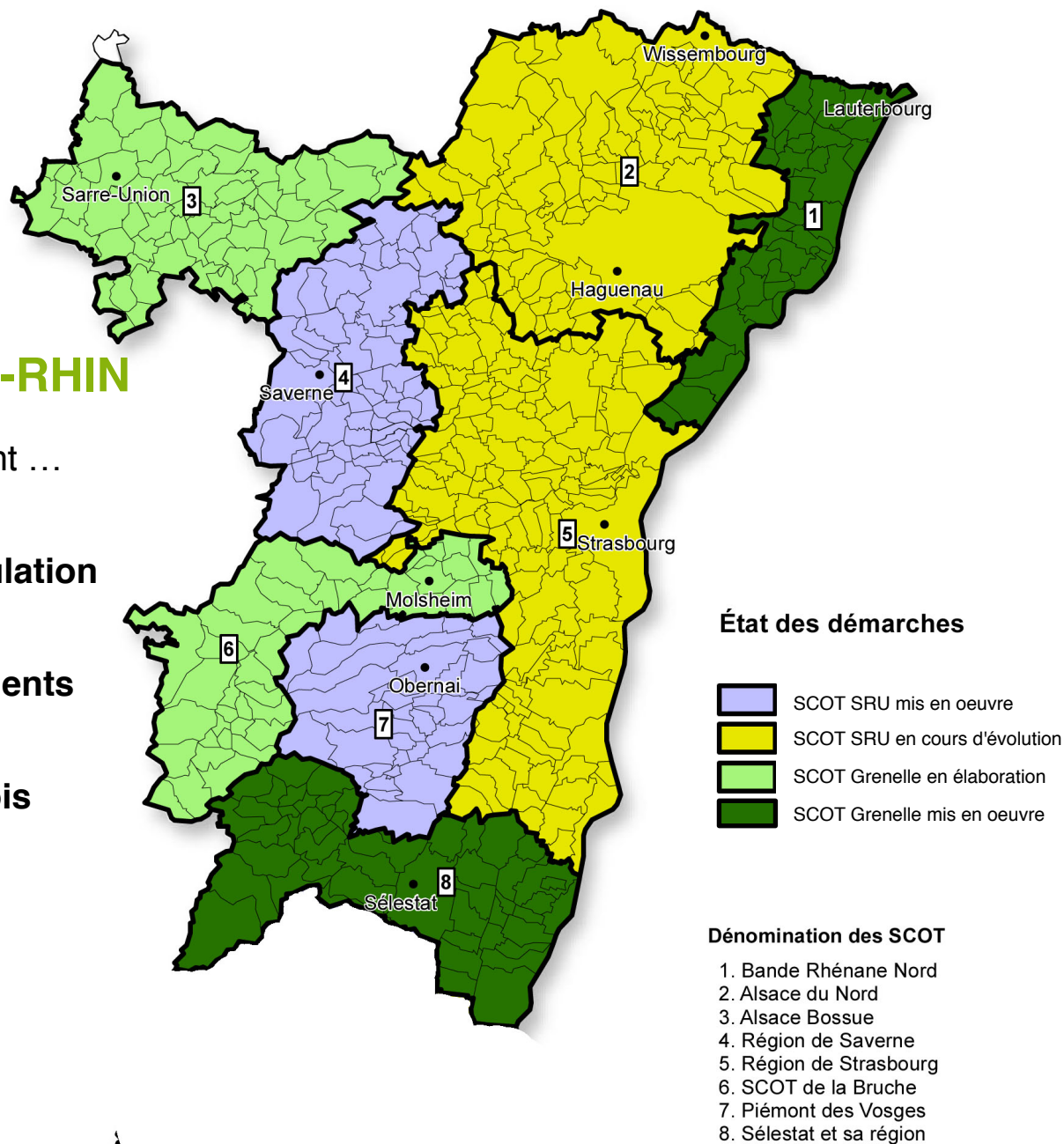


LE SCOTERS DANS LE BAS-RHIN

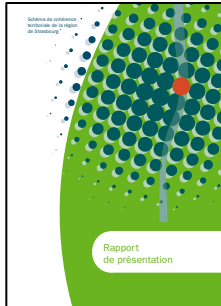
- Un poids important ...

=> En 2011 :

- ✓ **55 % de la population**
(56% en 1999)
- ✓ **57 % des logements**
(58% en 1999)
- ✓ **62 % des emplois**
(62% en 1999)

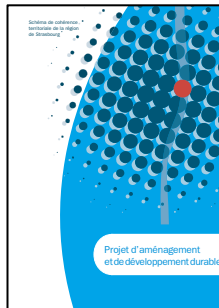


DE QUOI EST CONSTITUÉ LE SCOT ?

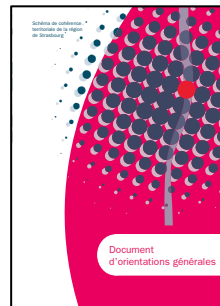


- **Un rapport de présentation : d'où on vient ? =>**

- Diagnostic
- État initial de l'environnement
- Évaluation environnementale
- Justification des choix / besoins



- **Un Projet d'Aménagement et de Développement Durable – PADD : vers où on veut aller ? => Le projet politique**



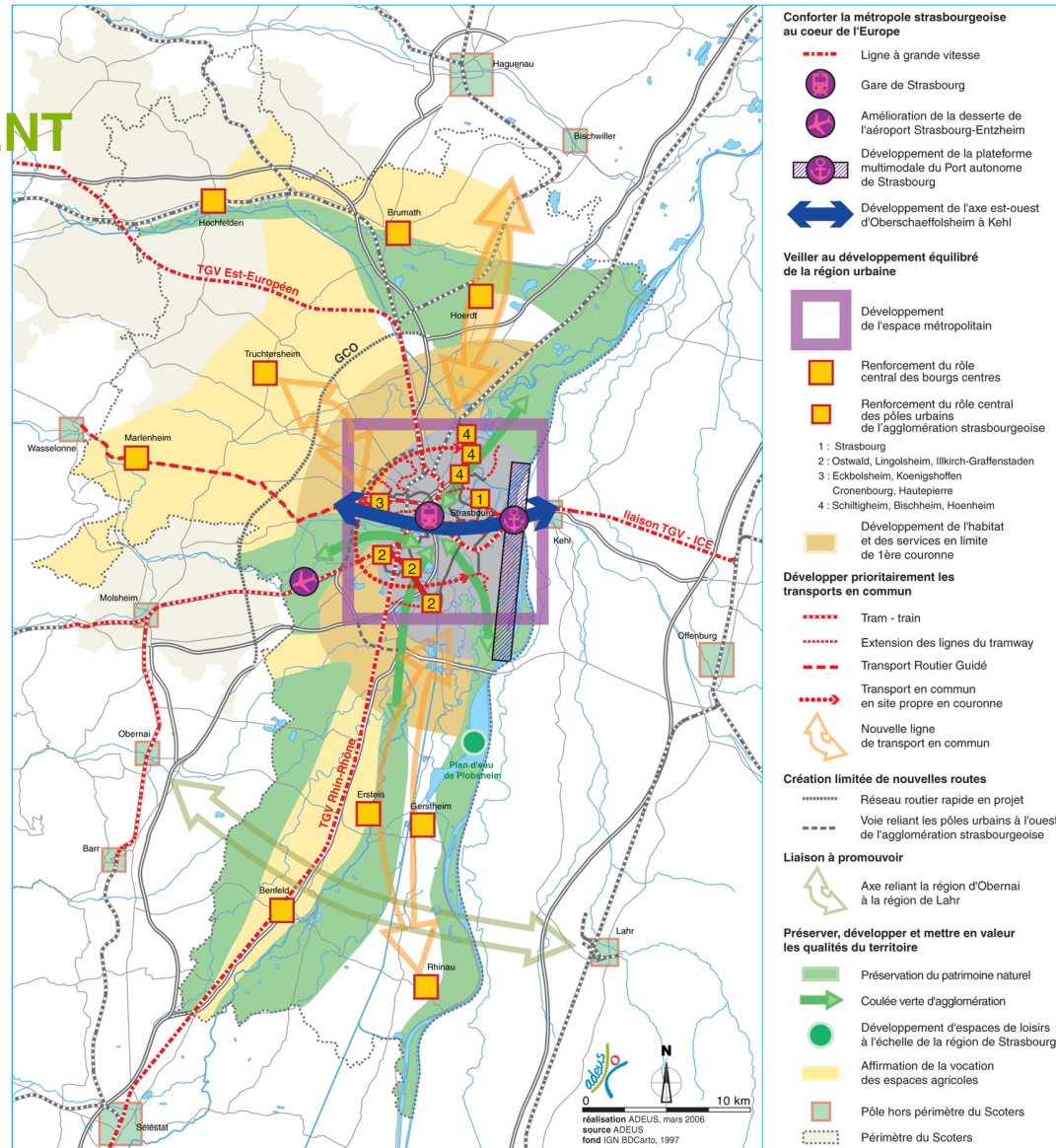
- **Un Document d'Orientations Générales – DOG : comment on y va (leviers) ?**
=> Le volet réglementaire du document

LE PROJET D'AMÉNAGEMENT ET DE DÉVELOPPEMENT DURABLE (PADD)

1. Conforter l'Eurométropole strasbourgeoise, cœur de la nouvelle Europe
2. Veiller au développement équilibré de la région urbaine
3. Préserver, développer et mettre en valeur les qualités du territoire

SCHÉMA D

Projet d'Aménagement et de Développement Durable du Scoters



UN TERRITOIRE OÙ CHAQUE COMMUNE A UN RÔLE À JOUER

Des niveaux complémentaires d'organisation du territoire

- L'espace métropolitain
- Les communes proches de l'espace métropolitain
- Les 9 bourgs centres
- Les communes s'inscrivant dans un bassin de proximité (TC, commerces et services de proximité)
- Les autres communes

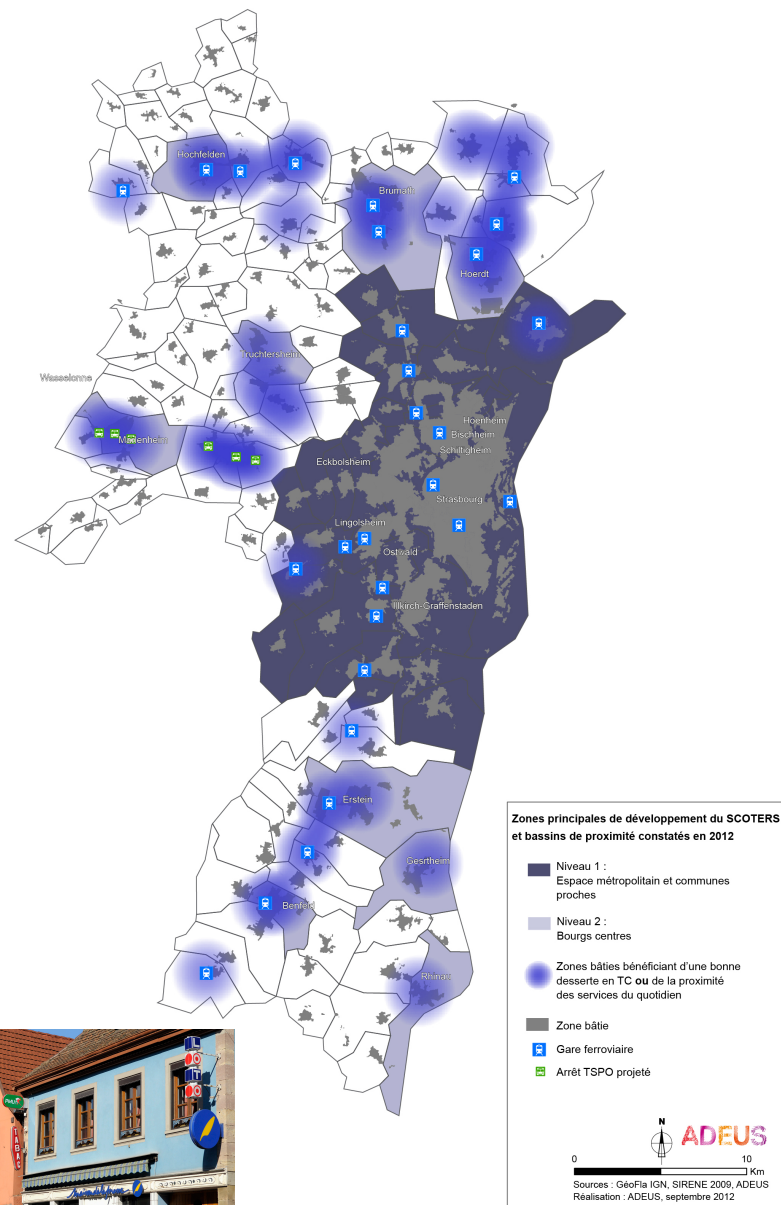


L'ORGANISATION DU TERRITOIRE AUTOUR DES BASSINS DE PROXIMITÉ

- **Points d'arrêt** de transports en commun structurants
=> **Optimiser le réseau de transports en commun** en y adossant le développement du territoire : articuler urbanisme et transports
- **Offre complète** de commerces et services du quotidien



Bassins de proximité constatés en 2012
Zones de rayonnement autour des points de transport en commun intensif et/ou bénéficiant d'une offre complète de services/commerces du quotidien



RÉPONDRE AUX BESOINS EN LOGEMENTS

- ⇒ **Produire en quantité suffisante : 4000 logements par an**
- ⇒ **Assurer la qualité et la diversité de l'offre en logements**
- ⇒ **Optimiser la consommation foncière, limiter l'étalement urbain :**
 - ✓ gestion plus économe de l'espace
 - ✓ priorité au renouvellement urbain
 - ✓ maîtrise des zones d'extension urbaine



Modification n°2 du SCOTERS en 2013 :

- ⇒ Enveloppe foncière
- ⇒ Orientations confortées
- ⇒ Renforcement du dispositif de mise en œuvre / articulation transports en commun / urbanisation et services / bassins de proximité

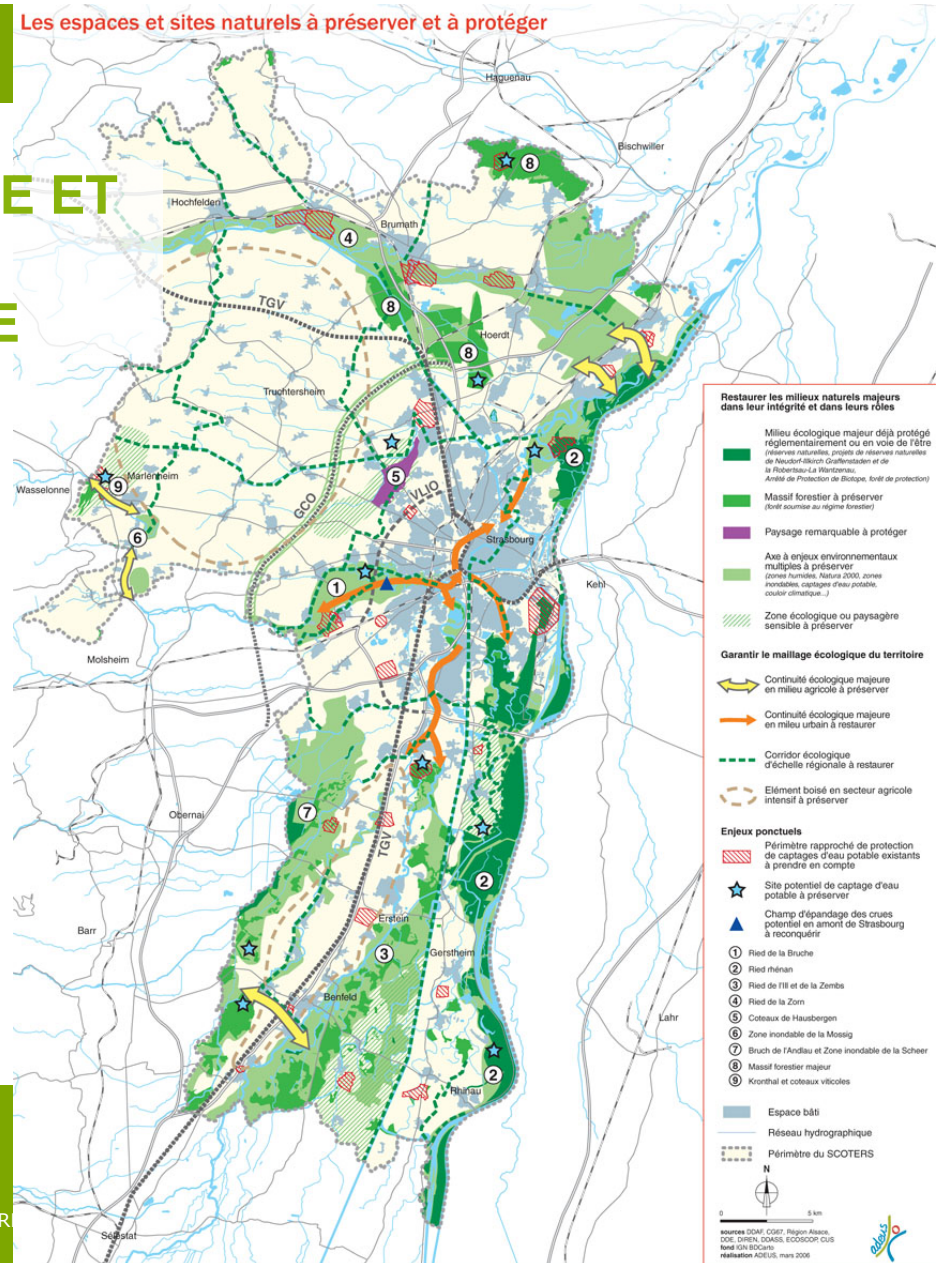


PRÉSERVER LE CADRE DE VIE ET LE BON FONCTIONNEMENT ÉCOLOGIQUE DU TERRITOIRE

- Garantir les équilibres écologiques
- Maintenir le fonctionnement écologique des cours d'eau
- Privilégier l'agriculture respectueuse de l'environnement
- Revaloriser les espaces urbains

=> Un travail en cours sur le volet environnemental du SCOTERS

SCHÉMA DE COHÉ





LE VOLET ENVIRONNEMENTAL DU SCOTERS

WWW.SCOTERS.ORG
SCHÉMA DE COHÉRENCE TERRITORIALE DE LA RÉGION DE STRASBOURG



POURQUOI COMPLÉTER LE DOCUMENT DU POINT DE VUE DE L'ENVIRONNEMENT ?

WWW.SCOTERS.ORG

SCHÉMA DE COHÉRENCE TERRITORIALE DE LA RÉGION DE STRASBOURG

ADEUS

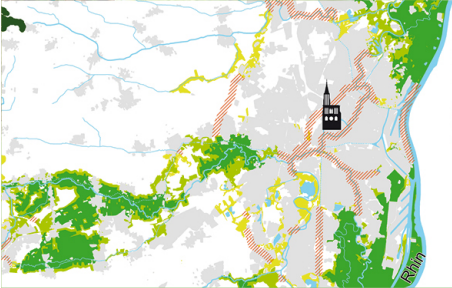
L'Agence
de Développement
et d'Urbanisme
de l'Agglomération
Strasbourgeoise



scoters
syndicat
mixte

UN LEVIER POUR LA MISE EN ŒUVRE DU PROJET DE TERRITOIRE

Biodiversité



- * La diversité des milieux de vie à toutes les échelles : prairies, forêts, bosquets, tourbières ...
- * La diversité des espèces qui vivent dans ces milieux
- * La diversité des individus au sein de chaque espèce, soit la diversité génétique.



Services Ecosystémiques



- * Qualité paysagère
- * Productions agricoles, maraichères, bois, miel, ...
- * Amélioration de la qualité de l'air
- * Contribution à l'épuration de l'eau et à l'absorption des eaux pluviales
- * Gestion des risques naturels (crues, coulées de boue, érosion...)
- * Régulation locale du climat (îlot de fraîcheur, atténuation des effets de sécheresse...)



Bien-être Humain



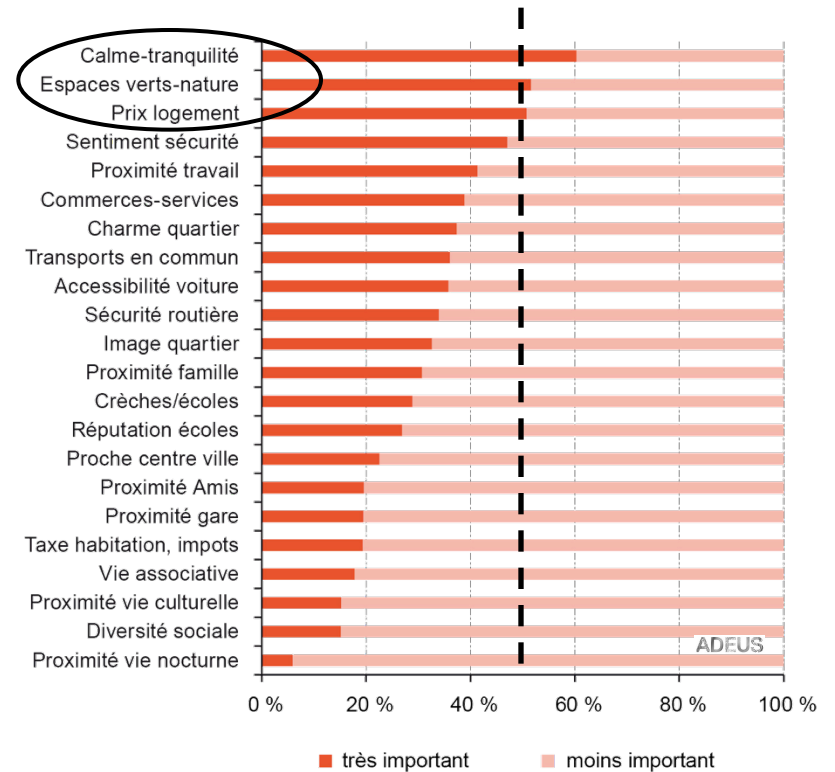
- ↪ Santé
 - * Production d'eau potable de bonne qualité
 - * Alimentation avec des produits de qualité
 - * Support de pratiques sportives
- ↪ Lien social
 - * Loisirs de proximité et de nature
 - * Identité paysagère
 - * Attractivité résidentielle
- ↪ Structuration du territoire
 - * Adaptation au changement climatique
 - * Acceptation de la densité en ville
 - * Support de déplacements « actifs »

RENDRE LISIBLES LES FONCTIONS DES ESPACES NON BÂTIS

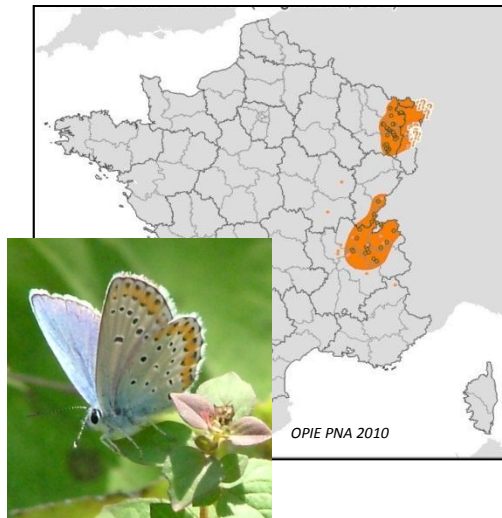
Les fonctions et les usages des espaces non bâtis



Critères du choix de localisation du logement actuel



VALORISER LES NOUVELLES CONNAISSANCES ET UNE NOUVELLE COMPRÉHENSION DES ATOUTS DU TERRITOIRE



Les connaissances naturalistes

Comprendre les opportunités du territoire au service du projet de développement



SERVICE ÉCONOMIQUE

- ➔ **Grande culture**
(production alimentaire, paysage)

SERVICE SOCIAL

- ➔ **Jardin familial** (détente de proximité, production alimentaire, zone tampon lors des crues, biodiversité)
- Stade** (détente de proximité, sport)
- Parc du Couvent des Capucins** (tourisme, paysage, biodiversité)
- Centre équestre** (loisirs, sport)
- ➔ **Association de pêche**
(détente de proximité, pêche)

SERVICE ENVIRONNEMENTAL

- ➔ **La Bruche et sa ripisylve**
(biodiversité, paysage, zone tampon lors des crues, pêche)
- ➔ **Itinéraire du canal de la Bruche**
(détente de proximité, paysage, sport, tourisme, pêche)
- ➔ **Prairie** (production agricole, biodiversité, paysage, zone tampon lors des crues)
- ➔ **Jardins privés** (détente de proximité, îlot de fraîcheur)

CE QUI DOIT ÊTRE FAIT

WWW.SCOTERS.ORG

SCHÉMA DE COHÉRENCE TERRITORIALE DE LA RÉGION DE STRASBOURG

ADEUS

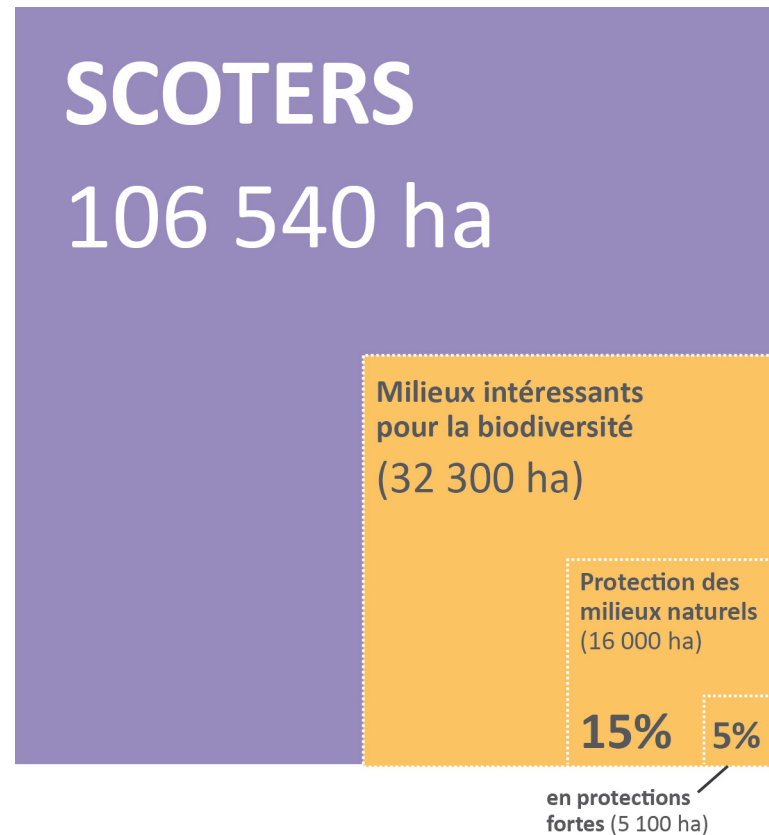
L'Agence
de Développement
et d'Urbanisme
de l'Agglomération
Strasbourgeoise



scoters
syndicat
mixte

- Le **bilan du document** : du point de vue des attendus réglementaires, et des besoins pour l'application des orientations du DOG
- Le **complément au rapport de présentation** par :
 - l'état initial de l'environnement
 - l'évaluation environnementale
- Les **compléments éventuellement au PADD et/ou aux orientations du DOG**
- La **création des outils pour la mise en œuvre des orientations**

Des orientations de protections sur 10 % du territoire du SCOTERS



LA DÉMARCHE

WWW.SCOTERS.ORG

SCHÉMA DE COHÉRENCE TERRITORIALE DE LA RÉGION DE STRASBOURG

ADEUS

L'Agence
de Développement
et d'Urbanisme
de l'Agglomération
Strasbourgeoise



scoters
syndicat
mixte

ORGANISATION DES TRAVAUX SUR LE VOLET ENVIRONNEMENTAL

Groupe Environnement

Représentants :

- ↳ des territoires du SCOTERS (Elus et techniciens)
- ↳ des partenaires (techniciens)

Préparation
décision et délibération



Bureau Comité syndical du SCOTERS



- ↳ conduite de l'évaluation environnementale
- ↳ mise en œuvre de la délibération

Délibération
sur la procédure d'évolution
du SCOTERS/ENE + ALUR

PREMIÈRES PISTES DE RÉFLEXION

WWW.SCOTERS.ORG

SCHÉMA DE COHÉRENCE TERRITORIALE DE LA RÉGION DE STRASBOURG

ADEUS

L'Agence
de Développement
et d'Urbanisme
de l'Agglomération
Strasbourgeoise



scoters
syndicat
mixte

LE CROISEMENT DES ORIENTATIONS ENVIRONNEMENT/ URBANISME DU SCOTERS

Les zones d'extension affichées dans les documents d'urbanisme analysées du point de vue :

- des **zones à dominante humide**, 851 ha soit 19 % des surfaces soumises au mécanisme de compensation

Sources : BD POS PLU 2013 et BD ZDH 2008

- des **zones inondables**
- des **critères de performances énergétiques** pour répondre aux objectifs régionaux

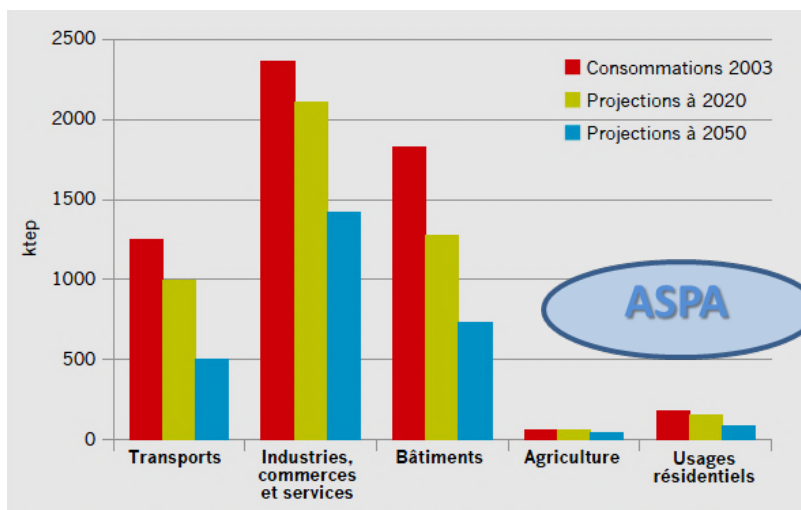
Des orientations à toutes les échelles du territoire



LA PLATEFORME DE TRANSITION ÉNERGÉTIQUE DES TERRITOIRES

- Un lieu d'échanges et de mutualisation entre énergéticiens, collectivités et urbanistes
- Des travaux de croisements de l'énergie et de l'urbanisme, pour les documents de planification

Consommations d'énergie selon le SRCAE



Source : SRCAE Alsace



PLATEFORME D'APPUI À LA TRANSITION ÉNERGÉTIQUE DES TERRITOIRES 2014-2017

Augmentation des coûts liés à l'énergie, épuisement des ressources fossiles, renforcement des injonctions réglementaires, précarité croissante des populations et difficultés économiques...

Les collectivités doivent repenser l'organisation territoriale, la coordination des politiques publiques et sa dynamique d'acteurs dans un projet de transition énergétique.

A la demande de ses membres, l'ADEUS anime une plateforme d'appui pour accompagner ses partenaires dans la construction d'un territoire qui réponde aux enjeux énergétiques à venir.

→ A QUOI RESSEMBLE CETTE PLATEFORME ?

L'ADEUS est désignée comme un **lieu de mutualisation** de travaux entre énergéticiens, collectivités et urbanistes. Elle réunit des professionnels de la production et de la distribution d'énergie, de l'aménagement du territoire et de la planification, des élus en charge des politiques publiques, des spécialistes de l'environnement, de l'habitat, du transport de personnes et de marchandises, de l'économie...

→ POUR QUELS RÉSULTATS ?

Durant 3 ans, des travaux croisant les connaissances concernant l'énergie et l'urbanisme conduiront :

- * à l'établissement d'un Temps Zéro, par l'analyse énergétique du territoire, la connaissance et la spatialisation de ces enjeux croisés ;
- * puis à la construction d'outils, la modélisation des options, les soléni les leviers d'actions ;
- * et enfin à une planification énergétique territoriale ;

Au-delà, les perspectives s'ouvrent sur la préparation du suivi des questions énergétiques des territoires à travers un observatoire. Des résultats sous forme de méthode, de fiches, notes, et cartes sont destinés à être partagés avec d'autres territoires.

En 2014, les projets du Programme Partenarial de l'ADEUS interrogent les liens entre l'énergie et l'habitat, les aspects de la précarité énergétique, le potentiel de sobriété des ménages, le fonctionnement de la filière énergie, le rapport de l'occupation des sols avec les dépassements de températures pour envisager l'adaptation aux effets des changements climatiques.

→ A QUOI SERT-ELLE ?

Cette plateforme accompagne la construction d'une **stratégie énergétique** à décliner dans les politiques publiques et les documents cadre de planification (SCoT, PLU). Les élus du Syndicat mixte du SCOTERS se sont portés volontaires pour cette démarche pilote, et mener leur territoire vers une planification énergétique. Au-delà, cette expérience sera reproductible pour d'autres territoires.

→ AVEC QUELLE ORGANISATION ?

Le **comité de pilotage**, réunissant élus, responsables de l'énergie, de la Caisse des Dépôts et Consignations, des collectivités, du SCOTERS, de l'ADEUS et donne les grandes orientations de travail de la plateforme.

Le **Comité technique** rassemble des experts extérieurs et des techniciens (Groupe ES, RGDS, CDC, ASPA, SCOTERS, CUS, DREAL, AURM, ADEUS, ...) et conseille les équipes en charge des projets.

Organisation de la plateforme 1^{er} semestre 2014
Mise en œuvre dès 2^e semestre 2014
Un financement de 600 000 € sur trois ans.

Valentine Ruff, chef de projet
contact : v.ruff@adeus.org
info : www.adeus.org
Décembre 2014



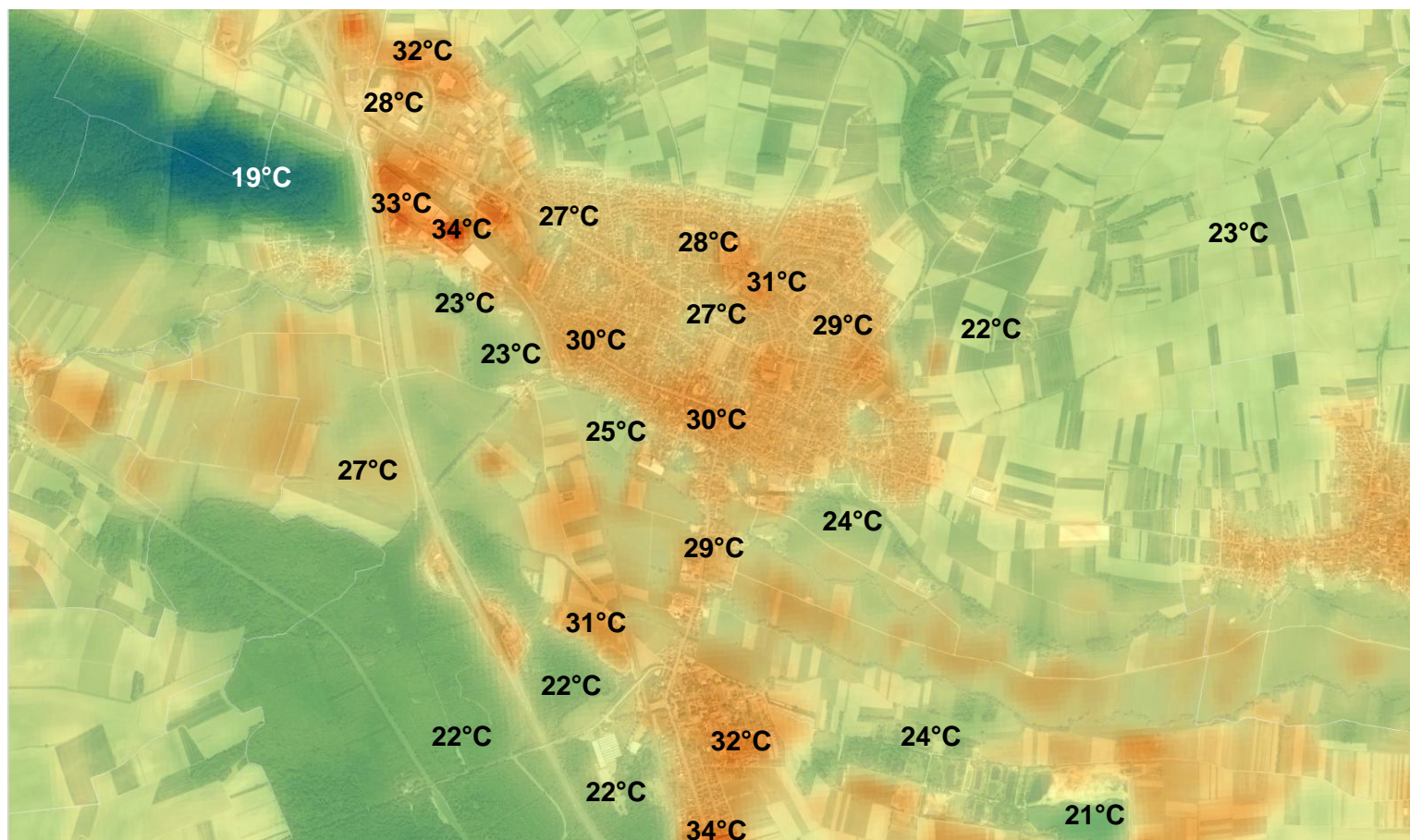
- Les îlots de fraîcheur dans les bourgs : le rôle du végétal
- Le LSB : *lichter/schnaller/billiger* pour des projets intégrés

Les réservoirs de fraîcheur pour l'adaptation aux changements climatiques l'exemple de Brumath



- Les îlots de fraîcheur dans les bourgs : le rôle du végétal
- Le LSB : *lichter/schnaller/billiger* pour des projets intégrés

Les réservoirs de fraîcheur pour l'adaptation aux changements climatiques l'exemple de Brumath



DÉBAT

WWW.SCOTERS.ORG
SCHÉMA DE COHÉRENCE TERRITORIALE DE LA RÉGION DE STRASBOURG

