

DU VEGETAL DANS L'URBAIN, DE L'URBAIN DANS LE VEGETAL

SCOTERS



PRESENTATION 13 NOVEMBRE 2015 - mairie de Brumath

LE VEGETAL, COMPOSANT ESSENTIEL DE NOS ESPACES LIBRES, QU ILS SOIENT PUBLICS OU PRIVES,

Les préoccupations environnementales sont de plus en plus au coeur de notre quotidien,

Quel rôle tient le Végétal dans le Paysage Urbain ?

Comment l'appréhendons-nous ?

Comment le Végétal peut enrichir et améliorer notre cadre de vie, notre qualité de vie ?

Comment révéler le potentiel végétal de chaque commune ?

**Cinq cas de figure : Dorlisheim, Kriegsheim, Herrlisheim,
Reichstett, Souffelweyersheim**

DORLISHEIM COMPOSE AVEC SON PAYSAGE POUR DESSINER SON PROJET URBAIN



FAIRE EMERGER DES SPECIFICITES POUR RENFORCER UNE IDENTITE

PERENISER LA PRESENCE DU VEGETAL DANS LE CENTRE HISTORIQUE



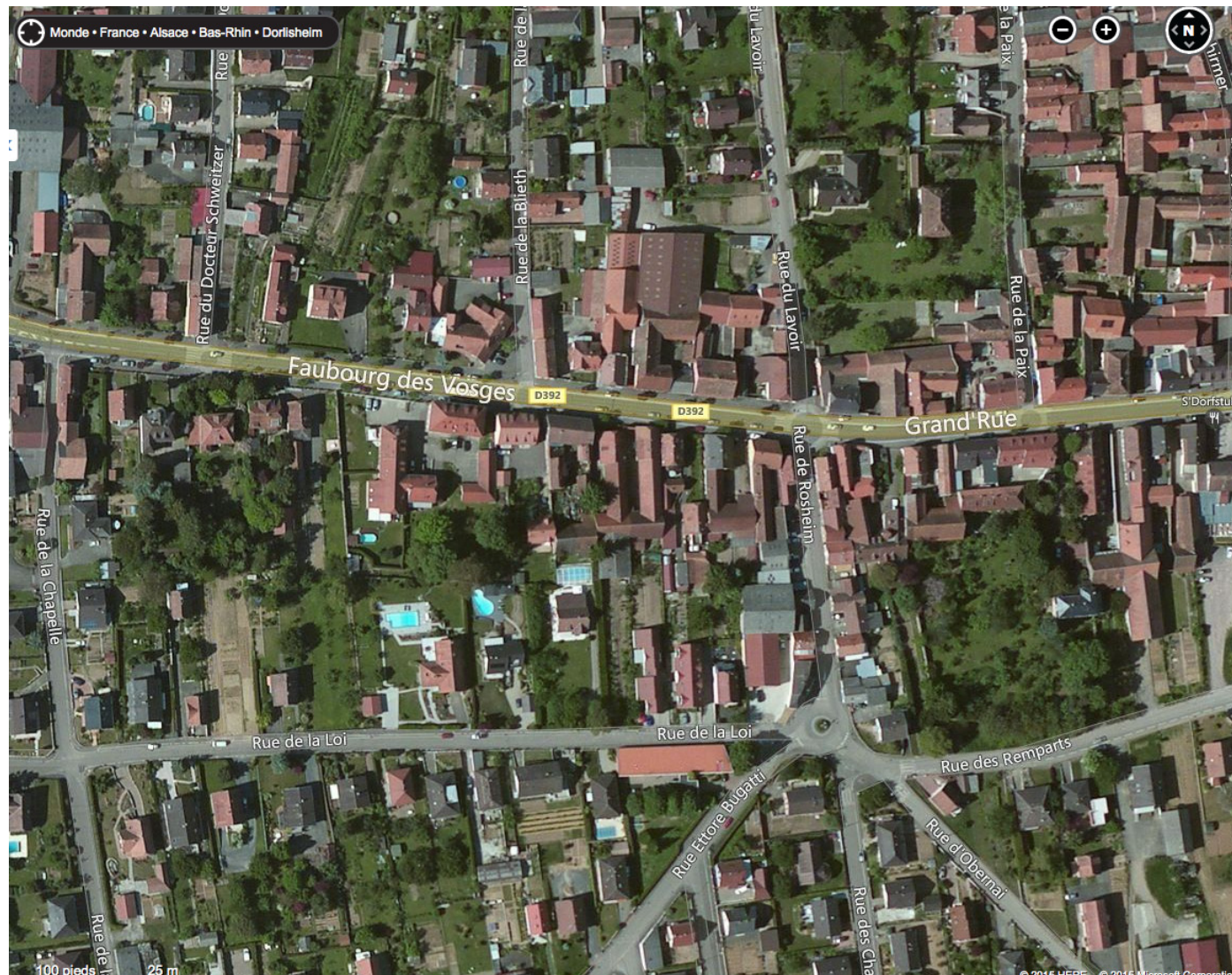
TROUVER UN EQUILIBRE ENTRE FORME BATI ET
ESPACE VEGETAL POUR UNE MEILLEURE QUALITE DE VIE...

INTERDEPENDANCE PATRIMOINE BATI / PATRIMOINE VEGETAL



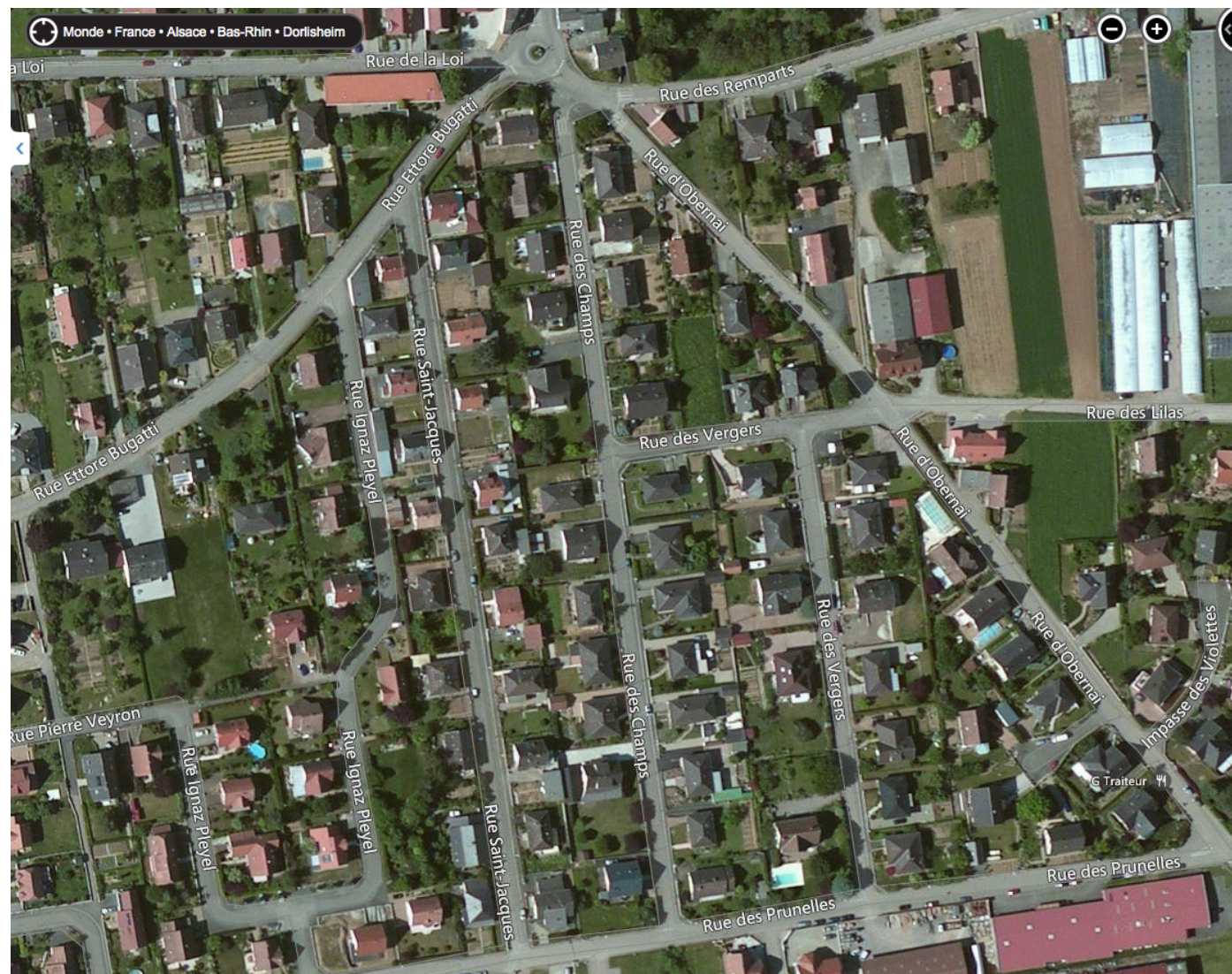
CURETAGE: FAIRE DE LA PLACE AU VEGETAL
APPORTER DE LA QUALITE AUX HABITATIONS

LES RESSOURCES DES ESPACES VERTS / VERGERS, POTAGERS...



PRESERVER LES RICHESSES NATURELLES DES ESPACES LIBRES PRIVES

LES ESPACES VERTS PUBLICS / PRIVES



APPORTER DES RICHESSES NATURELLES AUX ESPACES LIBRES



NATUREL OU MAÎTRISE PAR L'HOMME, LE PAYSAGE EST OMNIPRESENT



PARCS, JARDINS, SENTIERS, VERGERS, POTAGERS, LISIERES...

DES LIAISONS VERTES ENTRE DES POCHES VERTES



DES CIRCULATIONS DOUCES POUR DRAINER LA COMMUNE
TISSER DES LIENS PHYSIQUES EN HARMONIE AVEC LE SITE

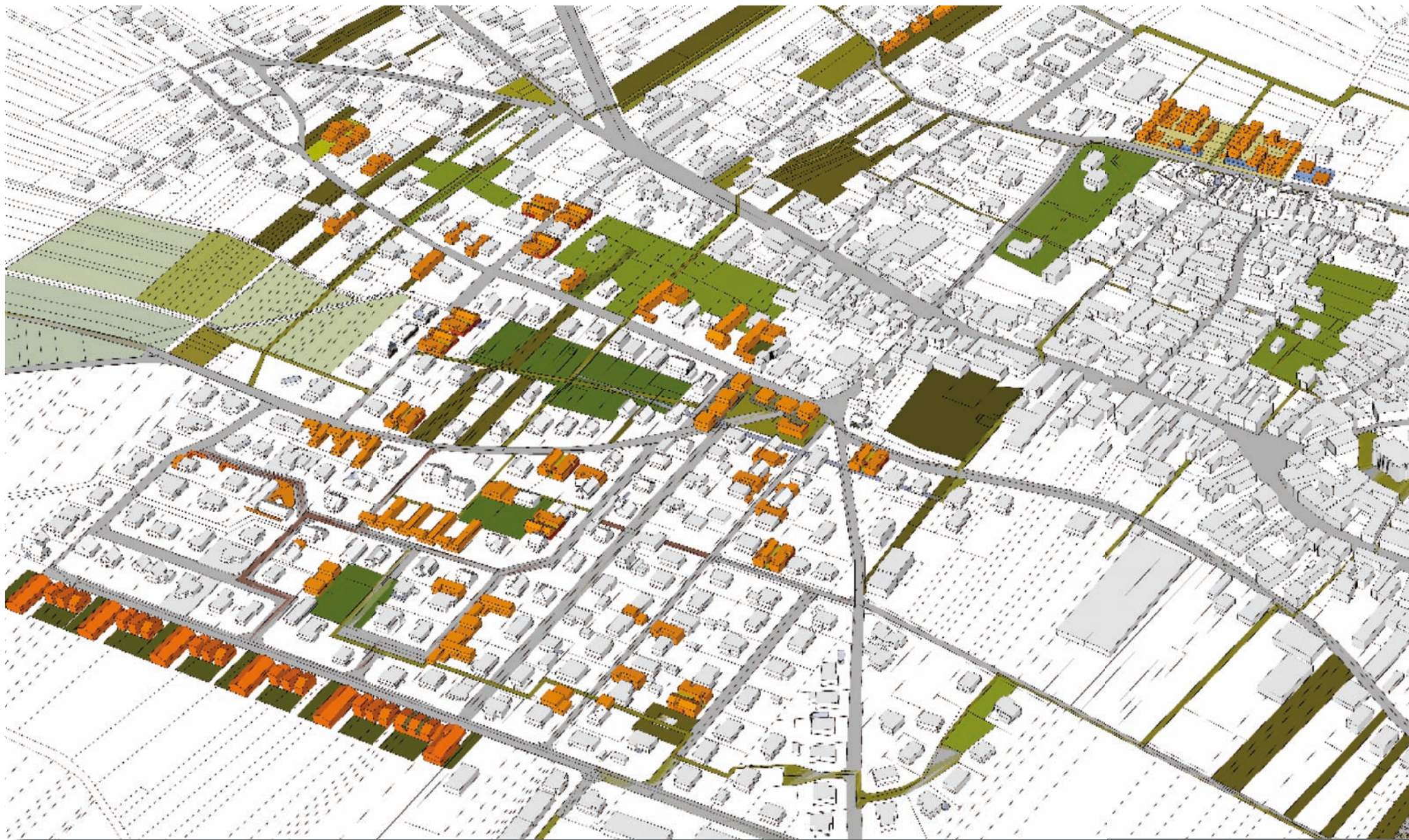


DONNER UNE VRAIE PLACE AUX ESPACES VERTS, LEUR RESTITUER UN VERITABLE USAGE

LIMITER L'ÉTALEMENT C'EST AUSSI PRÉSERVER LES RICHESSES NATURELLES



DESSINER UN PROJET URBAIN EN COHERENCE AVEC L'ENVIRONNEMENT NATUREL



GENERER DES FORMES URBAINES CAPABLES DE PRODUIRE DES ESPACES LIBRES DE QUALITE

KRIEGSHEIM



L'URBANISATION S'ÉTEND LE LONG DE VOIES, LE PAYSAGE DE LA RUE EST MINÉRAL

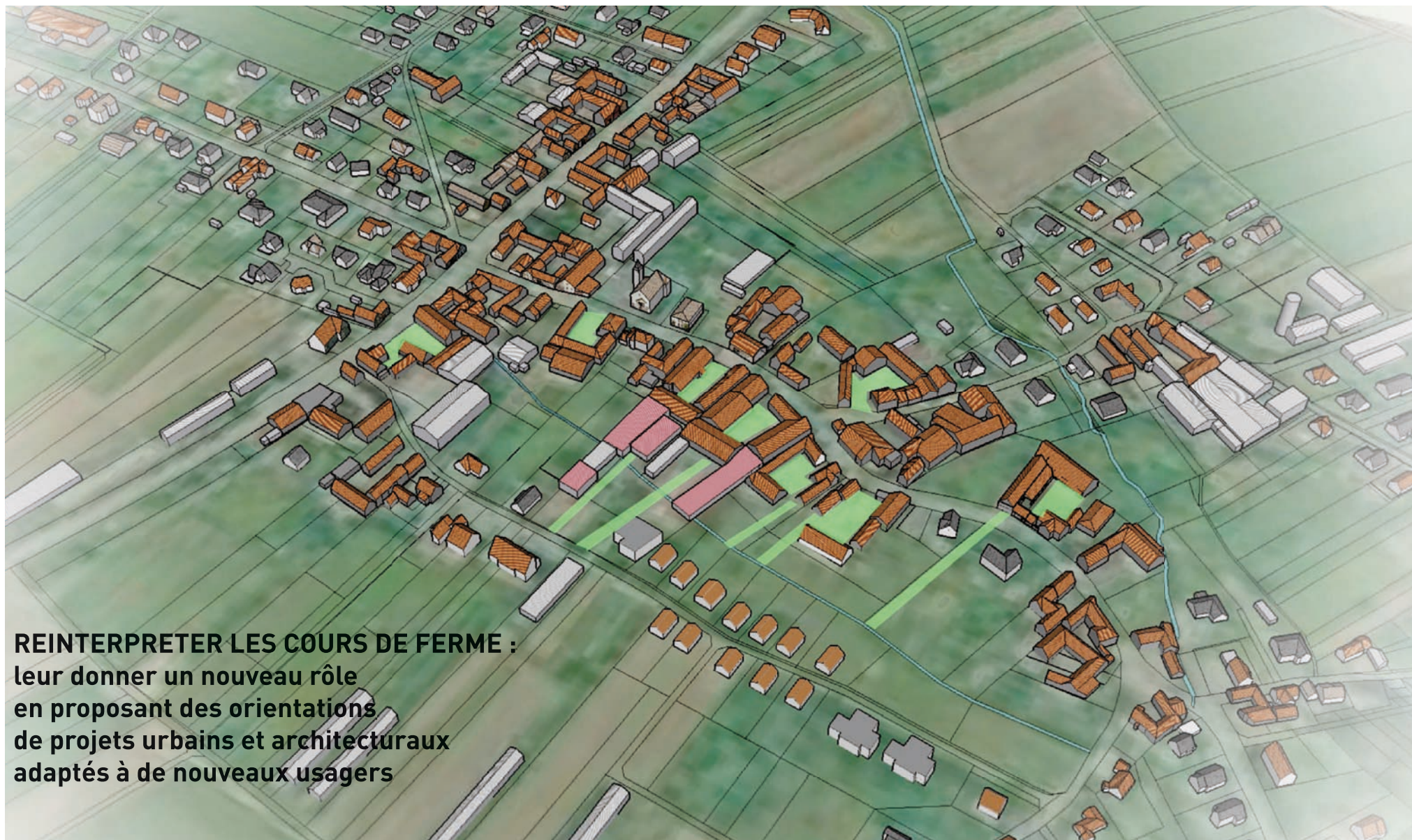


PENETRER L EPAISSEUR DU TISSU DEVOILE L EXISTENCE D UNE VARIETE D ENTITES PAYSAGERES



TIRER PARTI DE LA PRESENCE DU VEGETAL POUR ENRICHIR LE CADRE DE VIE DES HABITANTS

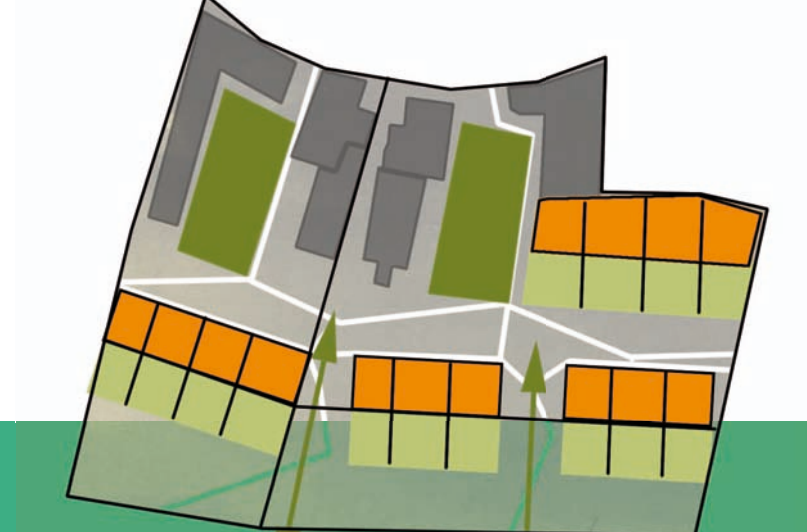
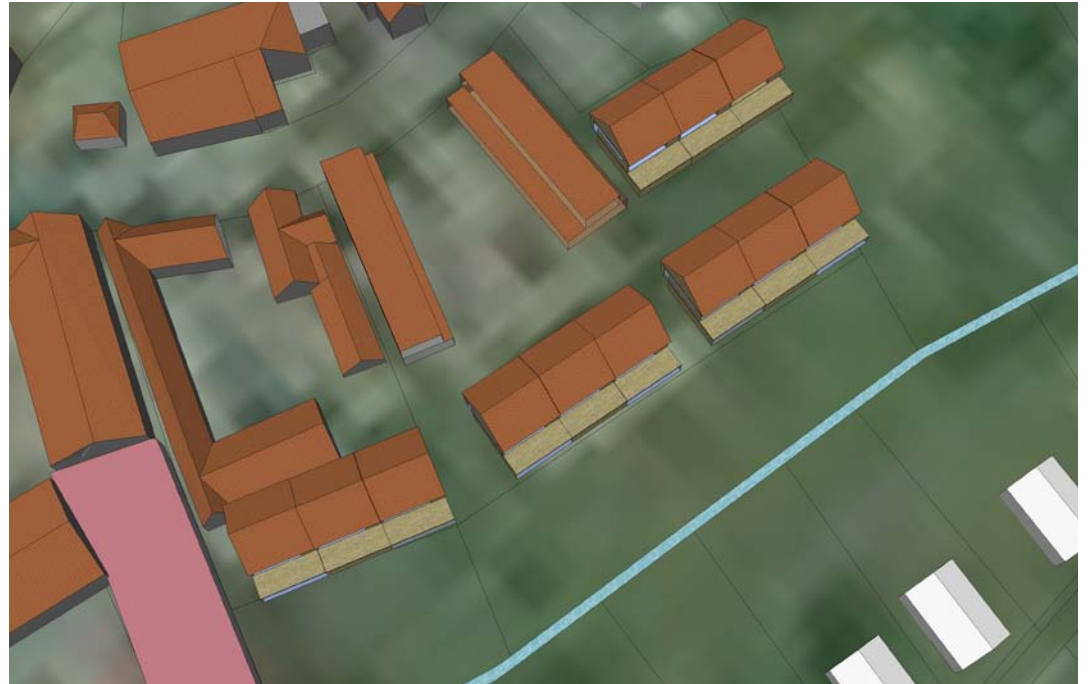
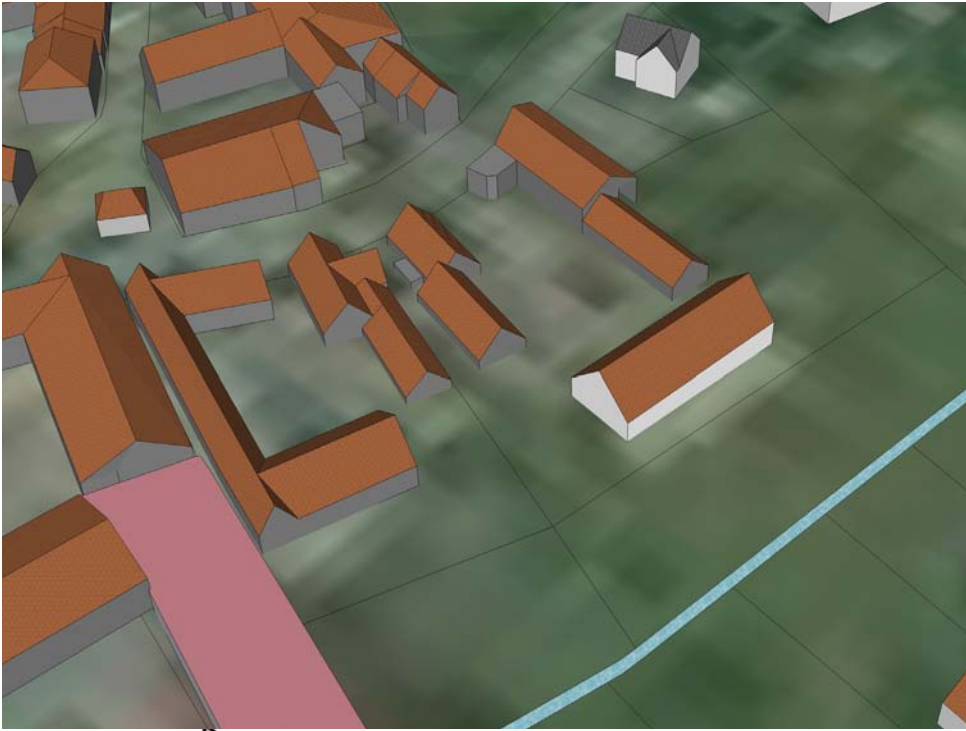
AVEC LE PAYSAGE, COURS ET CORPS DE FERME, MARQUENT L'IDENTITE VILLAGEOISE



REINTERPRETER LES COURS DE FERME :
leur donner un nouveau rôle
en proposant des orientations
de projets urbains et architecturaux
adaptés à de nouveaux usagers

RENFORCER L'IDENTITE URBAINE ET PAYSAGERE de Kriegsheim en optimisant son potentiel

TIRER PARTIE DES SINGULARITES DU SITE (relief, paysage, ensoleillement...) COMPOSER AVEC LE PAYSAGE NATUREL



LA COUR DE FERME EST UN JARDIN INTERIEUR ATTRAYANT POUR SES NOUVEAUX OCCUPANTS

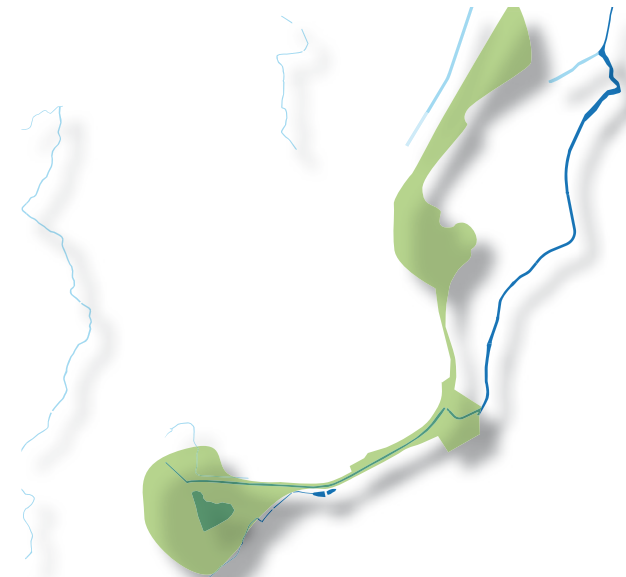


**DEFINIR UNE COUR INTERIEURE COMME UN JARDIN PARTAGE ENTRE HABITANTS,
REUTILISER DES OUVRAGES DU PASSE POUR AGREMENTER LEUR CADRE DE VIE,**



UTILISER LA COULEE VERTE,
POUR RENFORCER LES LIENS

PROLONGER LA PRESENCE DU
VEGETAL DANS LES RUES DES
QUARTIERS PAVILLONNAIRES



RECONQUERIR LES ESPACES LIBRES PRIVES ET REQUALIFIER LES ESPACES LIBRES PUBLICS POUR SORTIR DE L UNIFORMITE DU TISSU PAVILLONNAIRE



Créer des repères, Marquer des angles, Sortir de la banalité du tissu

AGIR SUR LA REGLE

ART 6 / rapport emprise publique

ART 7 / rapport limites séparatives

PROFITER DU PARC POUR IMPLANTER EQUIPEMENTS ET LOGEMENTS TISSER DES LIENS SOCIAUX...

REICHSTETT

la commune a atteint ses limites de développement, la proposition consiste à profiter des terrains du parc très peu pratiqués pour opérer une mutation et favoriser les échanges entre population ainsi qu'une meilleure pratique des lieux.

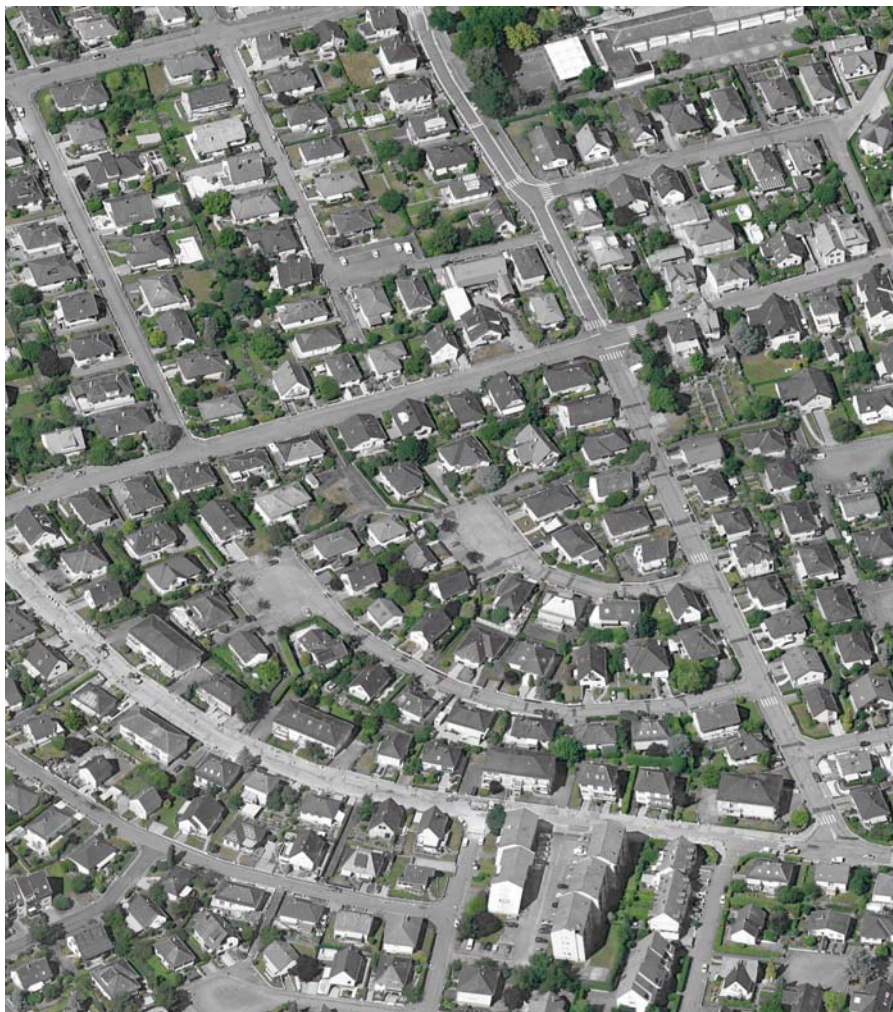
HABITER UN PARC, OFFRIR AUX USAGERS DES PROLONGEMENTS EXTERIEURS VARIES DE QUALITE



Espace libre privé comme un jardin,
un potager, un espace de détente,
ou Partagé, boulodrome...

MIXITE
LOGEMENT PRVE
EQUIPEMENT PUBLIC
MAISON RETRAITE
MAISON ENFANCE

CREER DES PARCS POUR SORTIR DE L'IMPASSE,



RECONCILIER PARC ET BATI, RESTITUER DES ESPACES LIBRES A DE PLUS NOBLES USAGES



IMPASSE ESPACE LIBRE STERILE RETOURNEMENT GASPILLAGE ESPACE

PLACE / PARC MUTUALISATION ESPACE VERT

CONTRIBUER A REDUIRE L EFFET DE SERRE

RENOUER AVEC LE PAYSAGE NATUREL, «ECOQUARTIER-ISER» LE LOTISSEMENT...



COMPOSER AVEC LE VEGETAL POUR ENRICHIR LA FORME URBAINE

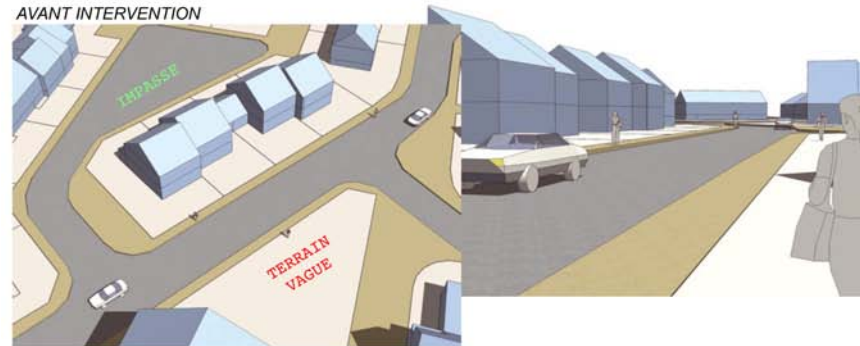


> Des solutions contextuelles... .. des pistes à explorer:

LA MUTATION DE L'ESPACE URBAIN - exemple - (Les images de synthèses ci-contre illustrent un cas existant.)

Le **diagnostic** a mis en évidence le manque de différenciation dans le traitement des espaces publics. Rues, impasses, ont le même caractère spatial **banalisé**. Aucune hiérarchie n'est marquée entre les voies. Les orientations prises portent sur la re-qualification des voies considérées comme des espaces à part entière et non comme de simples réseaux techniques.

AVANT INTERVENTION



La **simulation de projet** propose:

- la reconversion de l'impasse en un square végétalisé, ouvrant par la même à une réflexion ultérieure sur la possible **mixité** programmatique de certains édifices limitrophes.
- la recomposition de la rue principale avec d'une part rétrocession d'une partie de la voie au profit des parcel-

APRES INTERVENTION



les privées (création de dépendances et garages coté rue), et d'autre part la création de stationnements ombragés sous une rangée d'arbres. Cette recomposition dissymétrique de la rue agit sur la qualité du «terrain vague» attenant et lui donne le statut de place du quartier.

Source: CAUE Bas-Rhin

> Comment Agir ?

- **Le diagnostic.** Il devra analyser l'efficacité du réseau viaire existant, et faire un bilan sur l'activité des espaces à dimensions sociales.
- **Le projet.** La mise en oeuvre d'un projet globale pour les espaces publics de la commune qui prendra entre autre compte des interfaces avec les espaces privés (clôtures, accès...).
- **Le document d'urbanisme.** Agir sur le document d'urbanisme local (POS, PLU...). Intégrer les principes du projet communal dans les articles régissant; les limites de parcelles, les clôtures, les stationnements....
- **Concertier.** Faire participer la population afin de connaître; la pratique des espaces publics; les attentes, et le niveau d'implication dans le cadre d'un remodelage des limites entre la parcelle privée et le domaine public.

REDIGER DES OAP Orientations d'Aménagement Programmatiques



**pour régir nos Espaces Libres et Enrichir la
qualité de nos Formes Urbaines,**

