

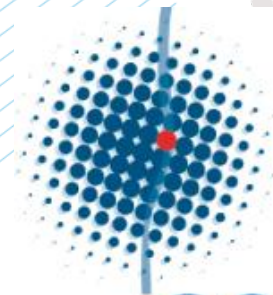
« Préserver et valoriser les ressources du SCOTERS »

Bilan SCOTERS 2018

Les ateliers transversaux du SCOTERS

Mars 2018

Remarques SCOTERS (16/03)



scoters
syndicat
mixte

DEBATTRE DU PROJET DE TERRITOIRE DU SCOTERS

Les 3 idées fortes du SCOTERS

- Conforter l'Eurométropole, cœur de la nouvelle Europe ;
- Veiller au développement équilibré de la région urbaine ;
- Préserver, développer et mettre en valeur les qualités des territoires.

Déclinées en 5 familles d'orientations



Un territoire où chaque commune a un rôle à jouer



Organiser le territoire autour des transports en commun



Répondre aux besoins en logements des habitants



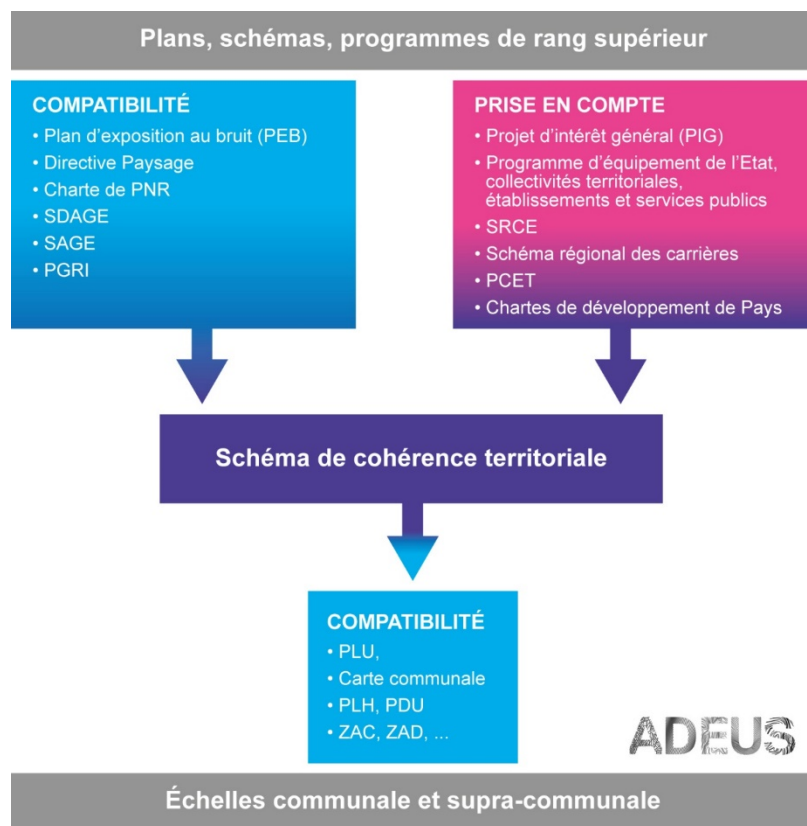
Optimiser et partager le développement économique



Préserver le cadre de vie et le bon fonctionnement écologique du territoire

La dimension stratégique du SCOTERS en matière d'environnement

Le SCoT document intégrateur (modif 4, 2016)



Le SCOTERS, outil d'ingénierie



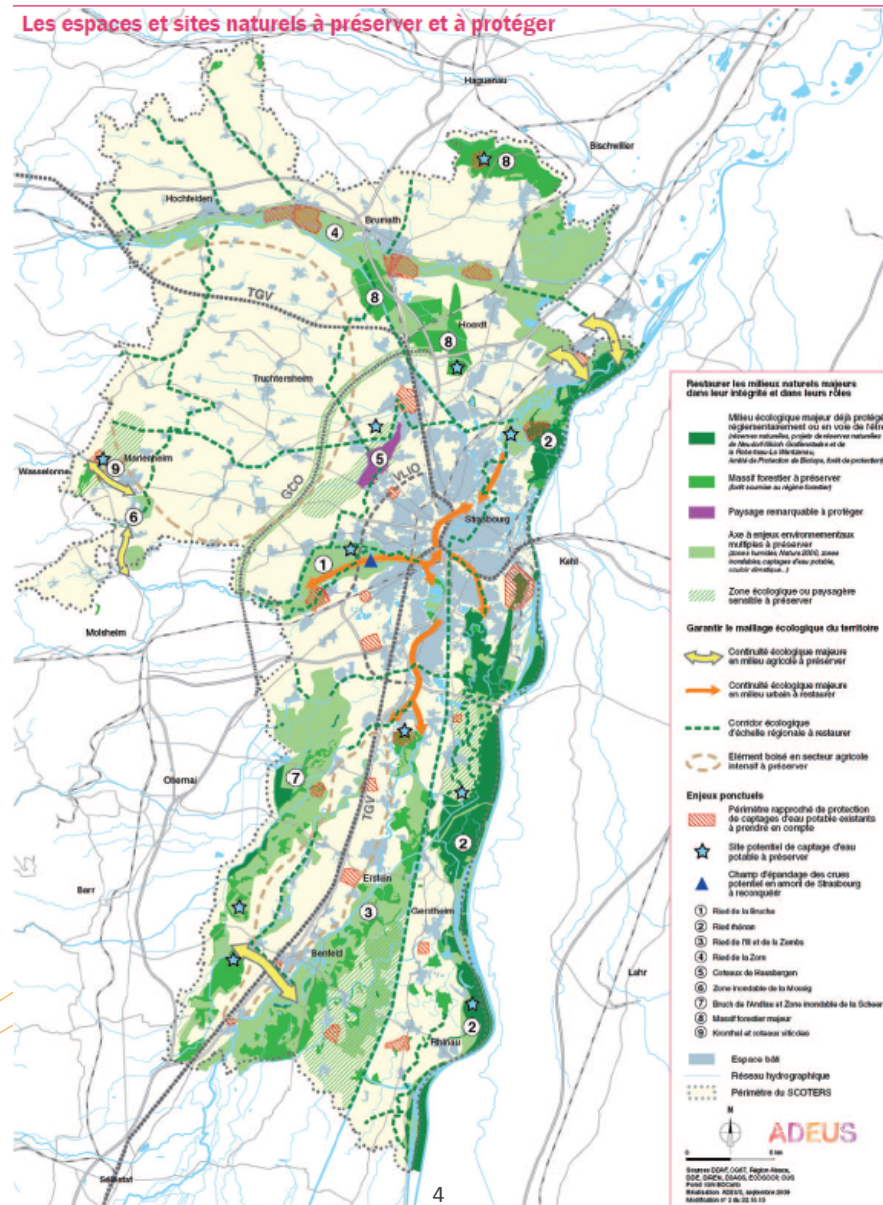
(modification 4, 2016)

(Prise en compte de la loi ENE et des travaux du groupe environnement)

- ✓ Prise en compte du risque inondation
- ✓ Préservation de la biodiversité et des trames vertes et bleues

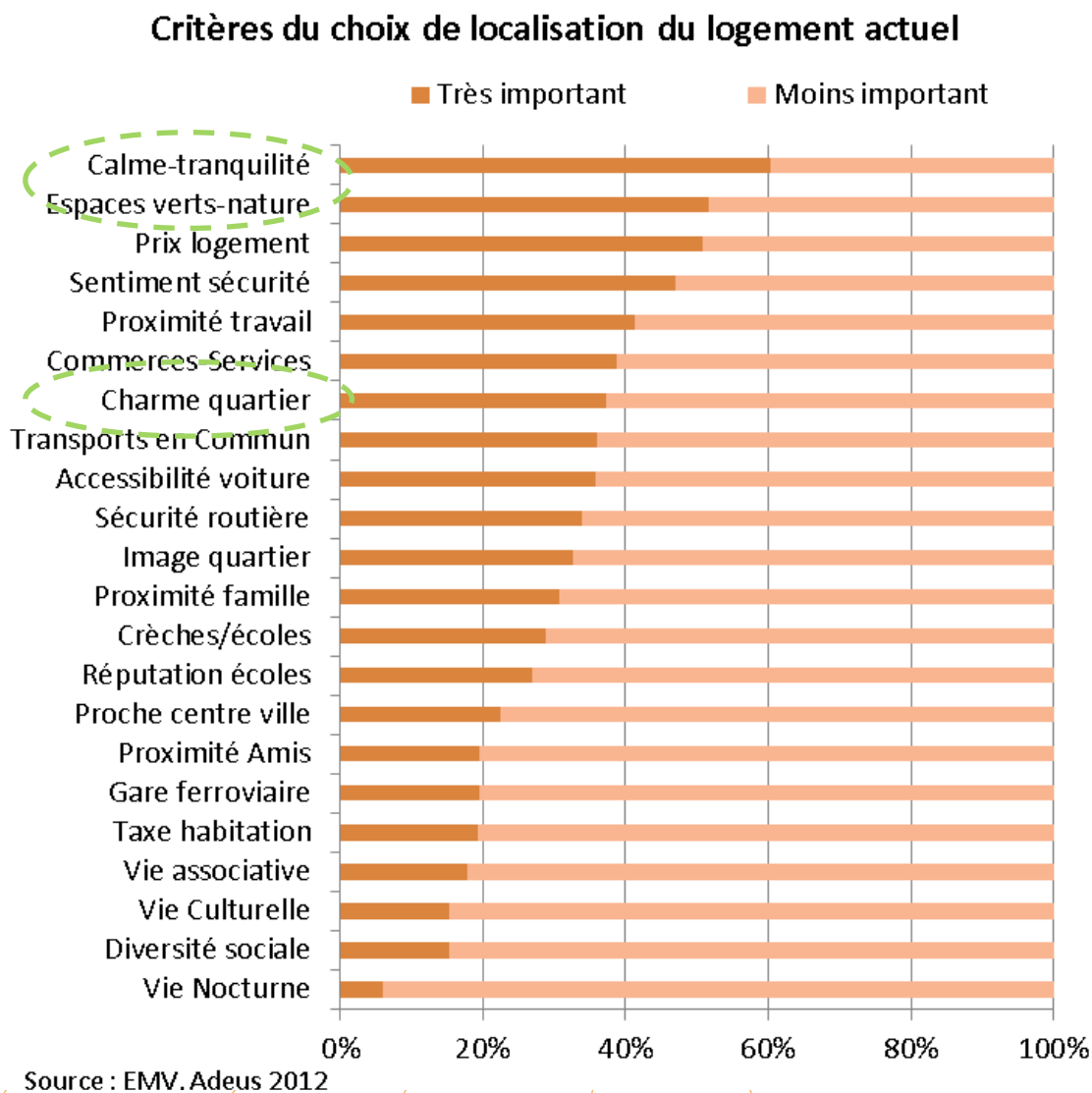
Mise en œuvre du SCOTERS :

- ✓ Organisation d'ateliers Energie sur les leviers dans les PLU + éléments de diagnostic
- ✓ Visites de sites de production d'EnR
- ✓ Portage d'une étude sur le potentiel énergétique des friches (en cours)



L'environnement, élément essentiel dans les choix du cadre de vie des ménages

- * Les deux premiers critères sont environnementaux et paysagers.
- * La qualité des territoires est jugée principalement sur des **critères sensibles et sociaux**,



Réduire la consommation foncière

L'aménagement du territoire

Une injonction nationale (code de l'urbanisme L 141-3)

Reprise dans le SCOTERS



Exemples de villages du SCOTERS

Un enveloppe urbaine qui a doublé de superficie depuis 1975

pour un gain d'environ :

- 300 habitants (sur 800)
- 3 emplois (sur 70)

Garder la s
changer de
+ mettre u
surfaces na
consommé
années (cf.

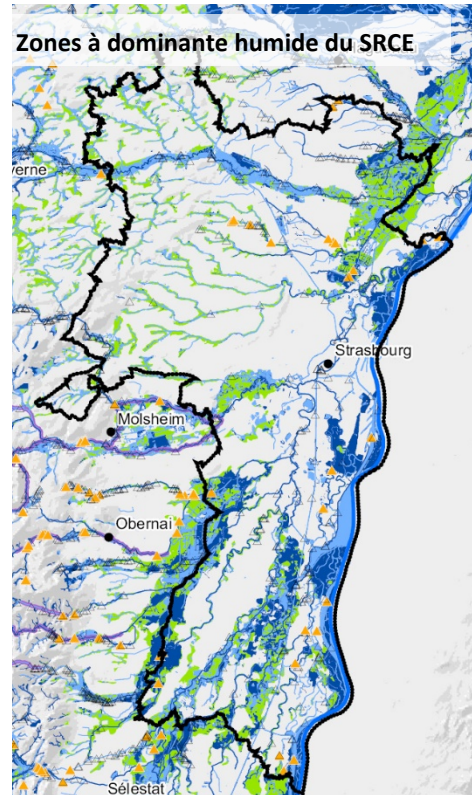


Source : Atlas communal de consommation foncière dans le Bas-Rhin. Données INSEE 2007. ADEUS 2012.

Les trames vertes et bleues

- ✓ Préservation des milieux pour la biodiversité

- ✓ Déplacement des espèces et échanges entre les milieux



Biodiversité

A collage of four photographs showing diverse species: a green frog, a blue dragonfly, a butterfly, and a yellow frog.

ADEUS

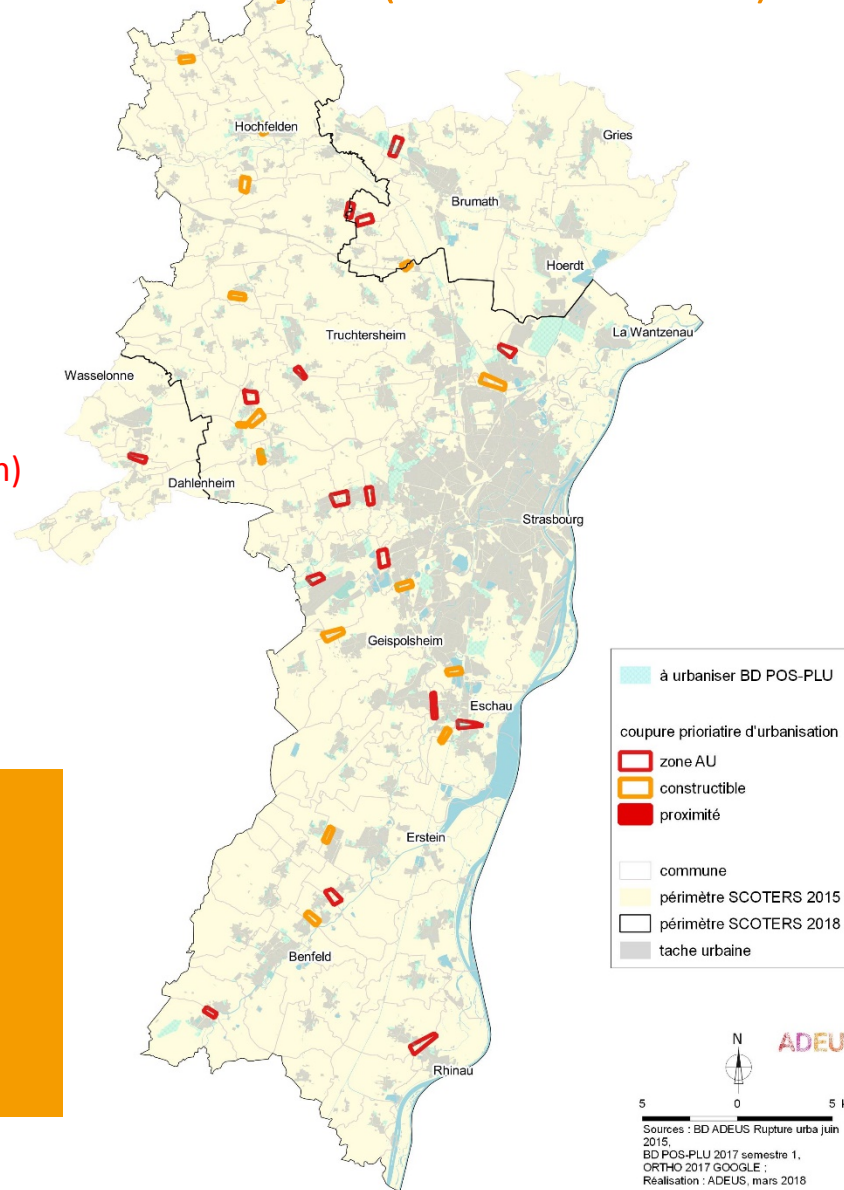


Quelle préservation de l'environnement ?

Identification des coupures à l'urbanisation et leurs enjeux (modification n°4)

Les coupures d'urbanisation consistent en une « zone tampon inconstructible, ayant un rôle écologique, paysager et même récréatif suivant l'usage.

- ✓ Enjeux particulièrement forts liés à la spécificité de l'habitat alsacien en plaine (phénomène de conurbation)
- ✓ Etude spécifique dans le cadre de la modification n°4
- ✓ Le SCOTERS donne un cadre, à retranscrire dans les PLU / PLUi



CONSTAT

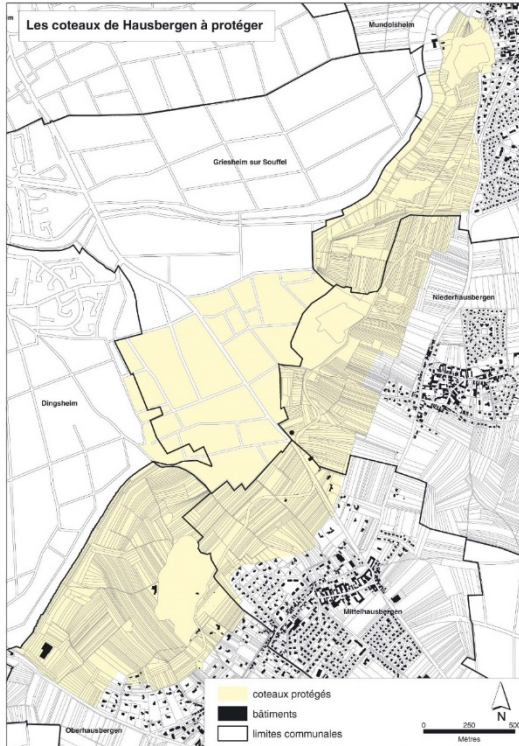
10 zones de coupures restent constructibles

2 zones de coupures sorties des zones constructibles

(entre Osthause et Matzenheim / entre Reichstett et Souffelweyersheim)

Quelle préservation de l'environnement ?

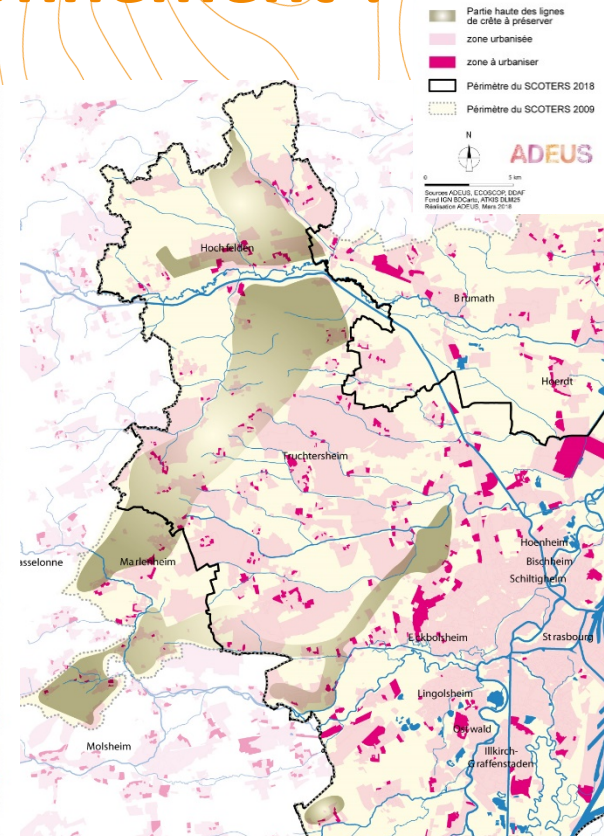
Préserver les lignes de crêtes



La théorie : Délimitation à la parcelle dans le DOO



Le terrain : une urbanisation très limitée



La pratique : recensement des zones constructibles dans les PLU

CONSTAT

- Peu d'urbanisation sur les coteaux et lignes de crêtes depuis 2007
- Avoir une attention particulière sur les extensions du bâti isolé
- Enjeu d'impact fort sur l'image et la perception globale de la région strasbourgeoise (tourisme, qualité de vie...)



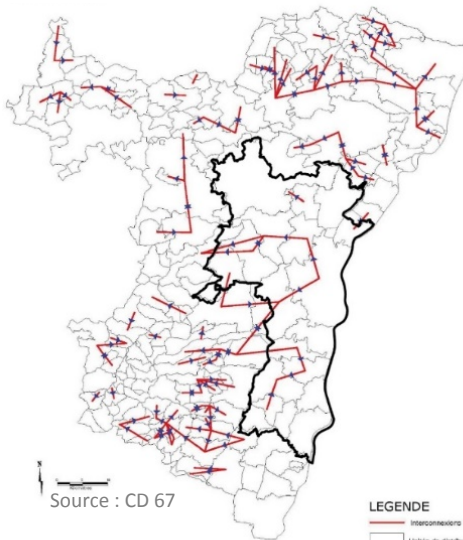
**+ Dia sur les paysages, naturels et urbains, vecteurs d'image
cf. DOO p. 15, 21, 39-40
avec liens attractivité, tourisme,
agriculture...
avec des photos !**





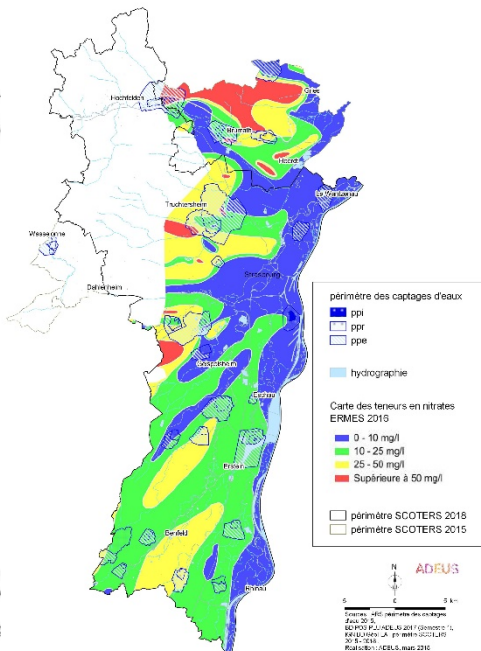
La qualité de l'eau s'est-elle améliorée ?

Protéger la ressource en eau

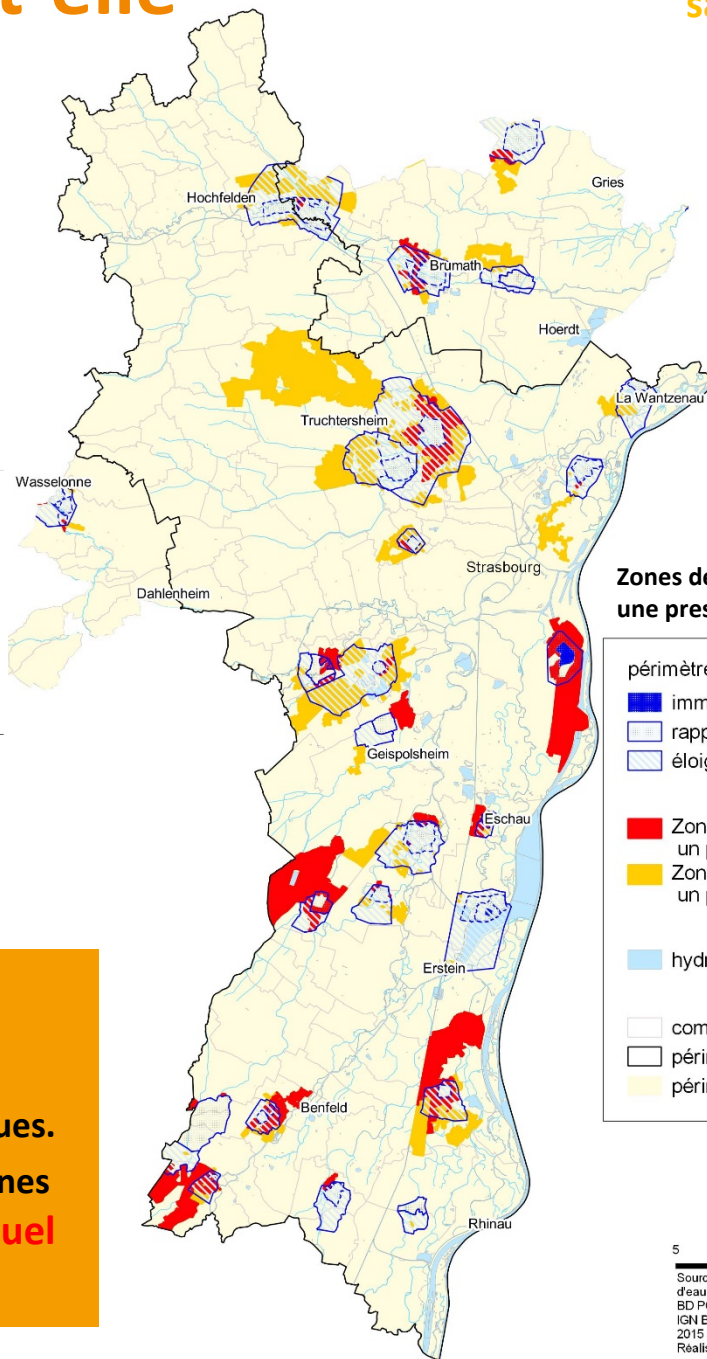


Source : CD 67

Interconnexion des unités
de distribution



Qualité de la nappe



Zones de captage soumise à
une pression urbaine

CONSTAT

- Connexion des réseaux : un enjeu de solidarité entre territoires face aux changements climatiques.
- Peu d'évolution de la qualité des eaux souterraines (*nitrates entre autre*) = quel est le niveau actuel de la qualité de l'eau ?

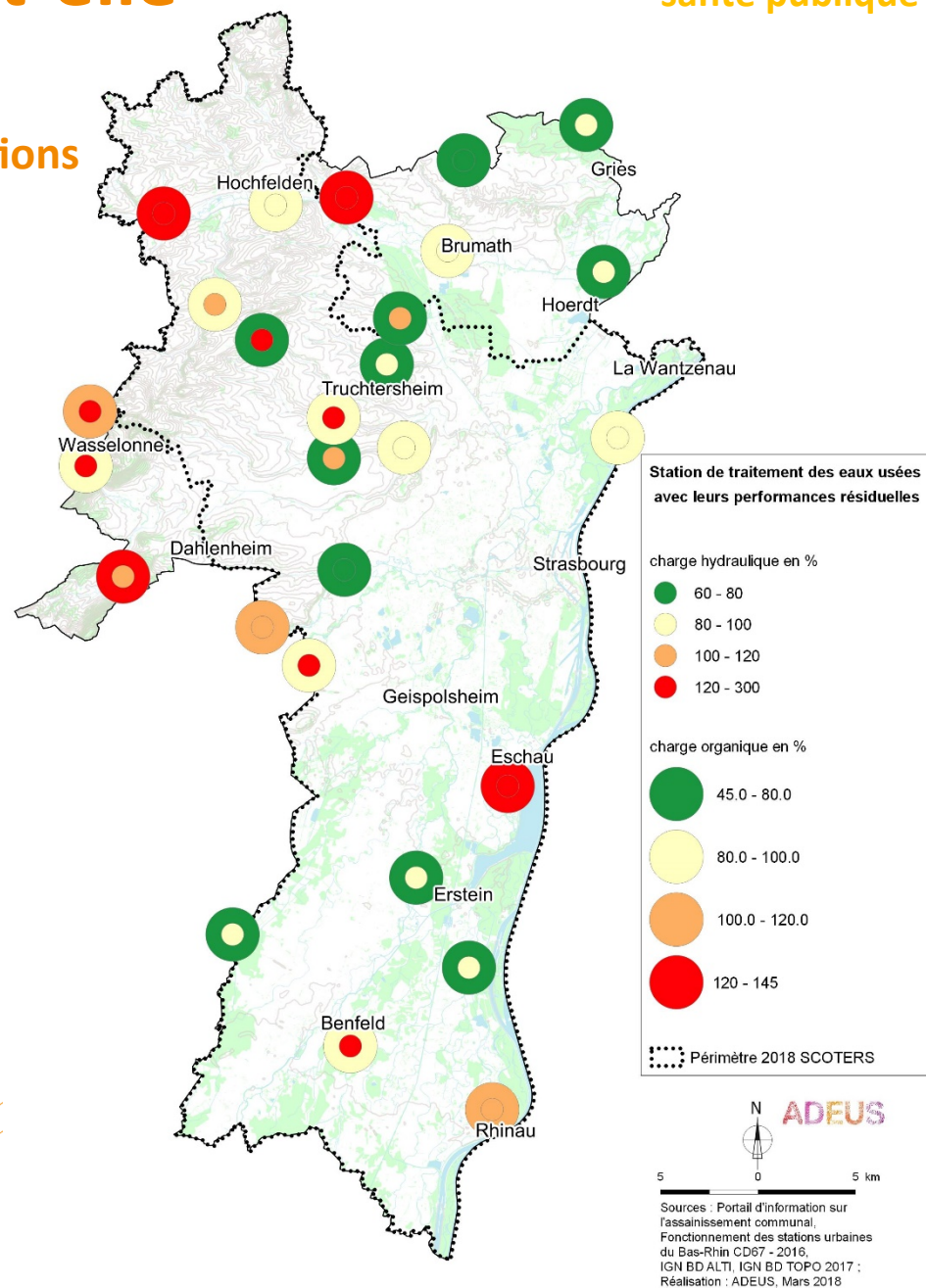


La qualité de l'eau s'est-elle améliorée ?

Garantir le bon fonctionnement des stations d'épuration

CONSTAT

- Des capacités de traitement insuffisantes dans 5 secteurs : **les citer (on a un peu de place ici).**
- Poursuivre les travaux de déconnection des eaux claires parasites (9 secteurs) **je ne comprends pas de quoi il s'agit... à préciser !?**



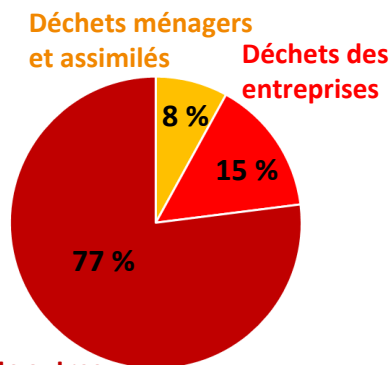


Quelle évolution du maillage pour le traitement des déchets ?

Valoriser les ressources/
santé publique

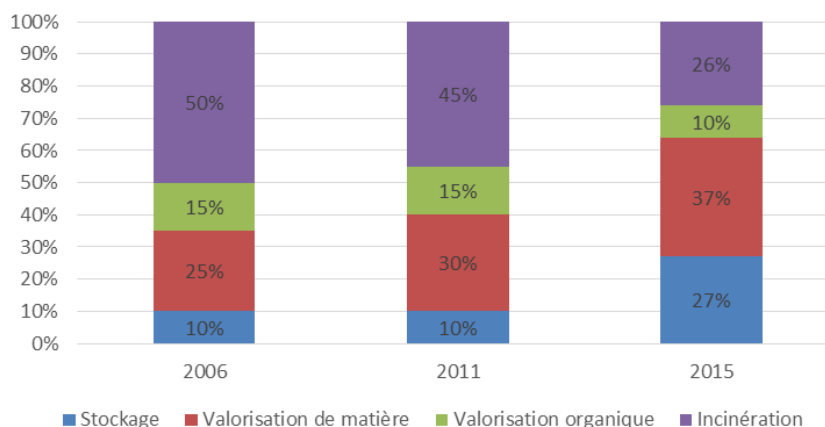
Etre autonome dans la gestion des déchets ménagers

Gisements de déchets en Alsace



Source : CD67 et 68, INSEE. 2015

Evolution des filières de traitement



Source : CD67, 2006-2015

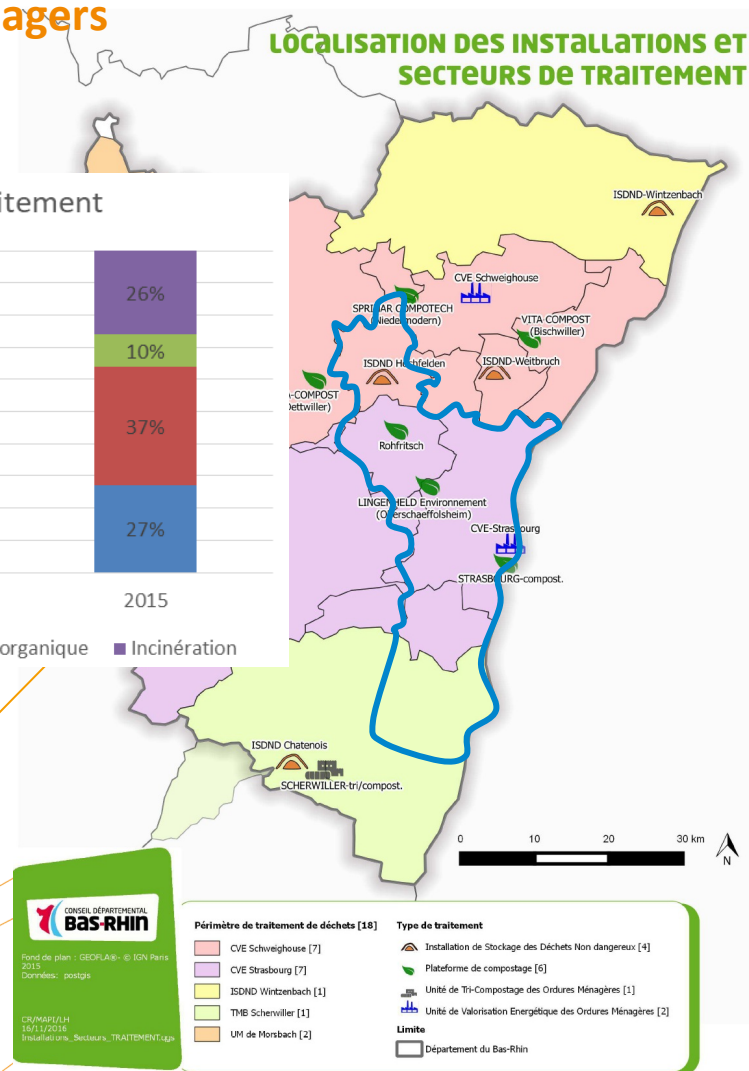
CONSTAT

Un maillage relativement équilibré des sites de collecte (3 bassins de traitement pour le SCOTERS) **le DOO (52) cible des équipements**

Réduction de 6 % des déchets ménagers (2006-2015) à l'échelle du SCOTERS.

Mais une fragilité des filières de traitement (transport routier pour compenser la fermeture de l'usine CVE dans l'Eurométropole).

LOCALISATION DES INSTALLATIONS ET SECTEURS DE TRAITEMENT

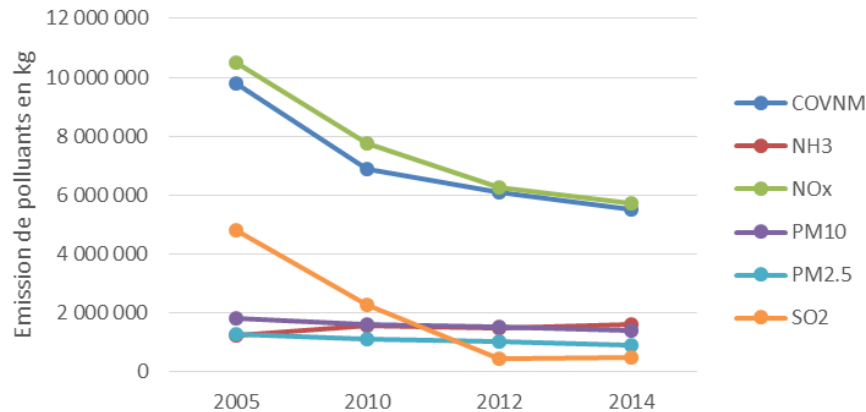




Quelle adaptation au changement climatique ?

Réduire les émissions de gaz à effet de serre

émission de polluants atmosphériques sur le territoire du SCOTERS*



Source ATMO Grand Est - Invent'Air V2016 V2

* Périmètre 2017

CONSTAT

Le SCOTERS n'aborde pas directement la question du changement climatique et de la vulnérabilité. **Je tournerais ça positivement : le SCOTERS prévoit des leviers indirects (comme dit dans la dia suivante)**

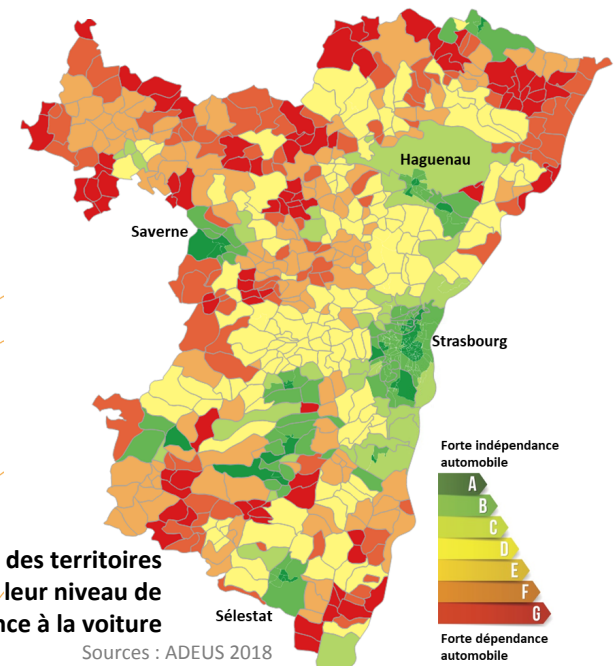
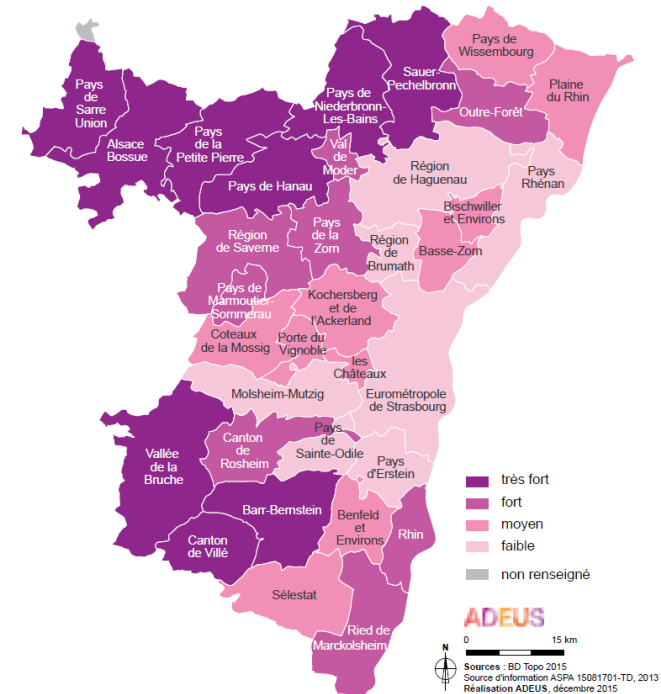
Réduction de la plupart des polluants atmosphériques dans le SCOTERS, mais les pics de pollution perdurent.

**Levier :
Aménagement
du territoire**

Etiquette énergétique des territoires
au regard de leur niveau de
dépendance à la voiture

Sources : ADEUS 2018

NIVEAU DE CONSOMMATION D'ÉNERGIE PAR LOGEMENT POUR LE CHAUFFAGE
PAR COMMUNAUTÉ DE COMMUNES

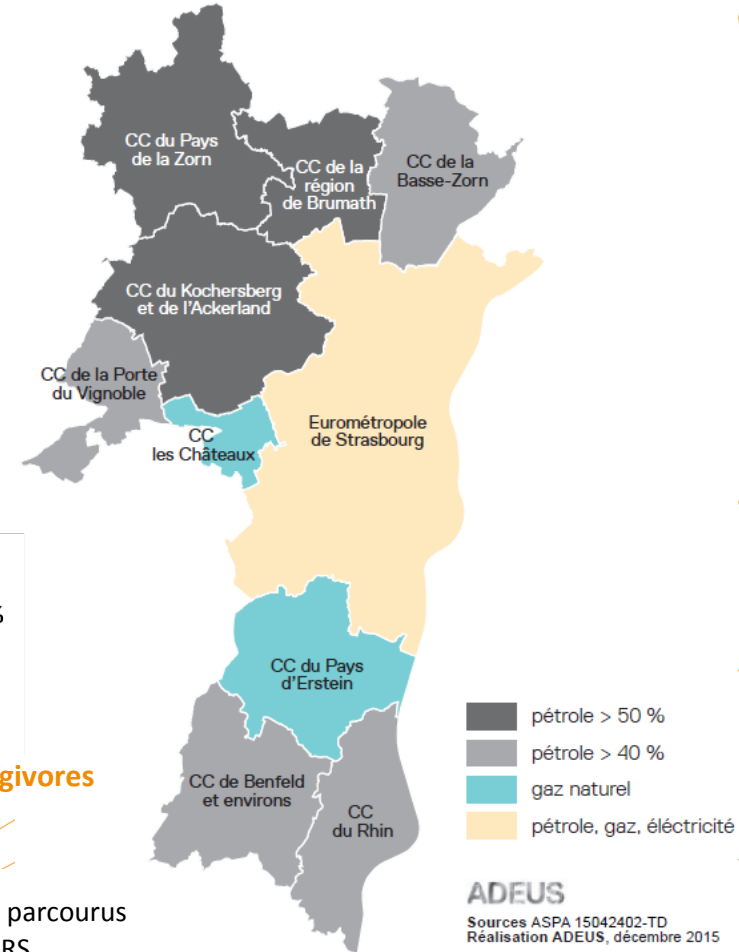




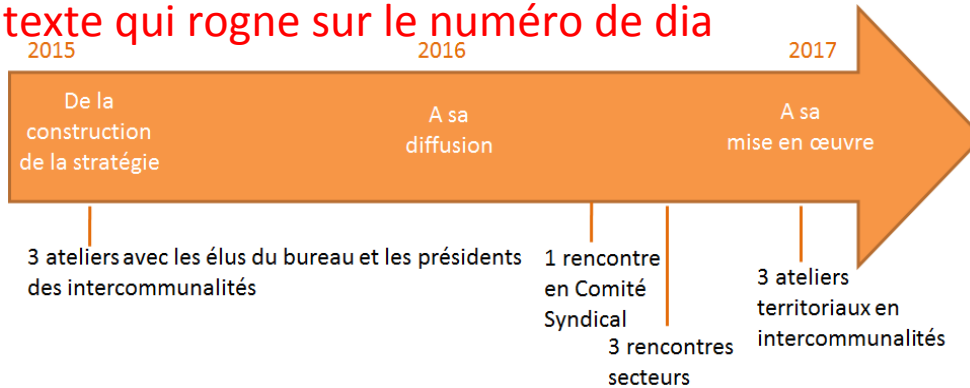
Quelle prise en compte de la transition énergétique ?

Le SCOTERS, territoire pilote de la Plateforme de Transition Energétique des Territoires

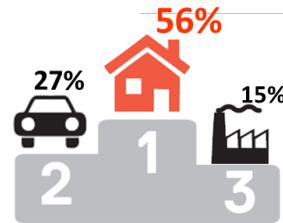
ÉNERGIE LA PLUS CONSOMMÉE PAR COMMUNAUTÉ DE COMMUNES



Frise : texte très petit voire illisible
+ texte qui rogne sur le numéro de dia



- L'énergie : une prise en compte **grandissante** dans la planification.
- Le SCoT, échelle pertinente (**rapport à la dia suivante : partage de l'effort entre territoires ressources et territoires générateurs de besoins**).
- Nombreux leviers « indirects », à fort impact dans le SCOTERS (*armature, leviers urbanisme-transport, secteurs prioritaires de développement économique et résidentiel, localisation d'équipements, densité, etc.*)



Secteurs les plus énergivores dans le SCOTERS



72% des km parcourus dans le SCOTERS

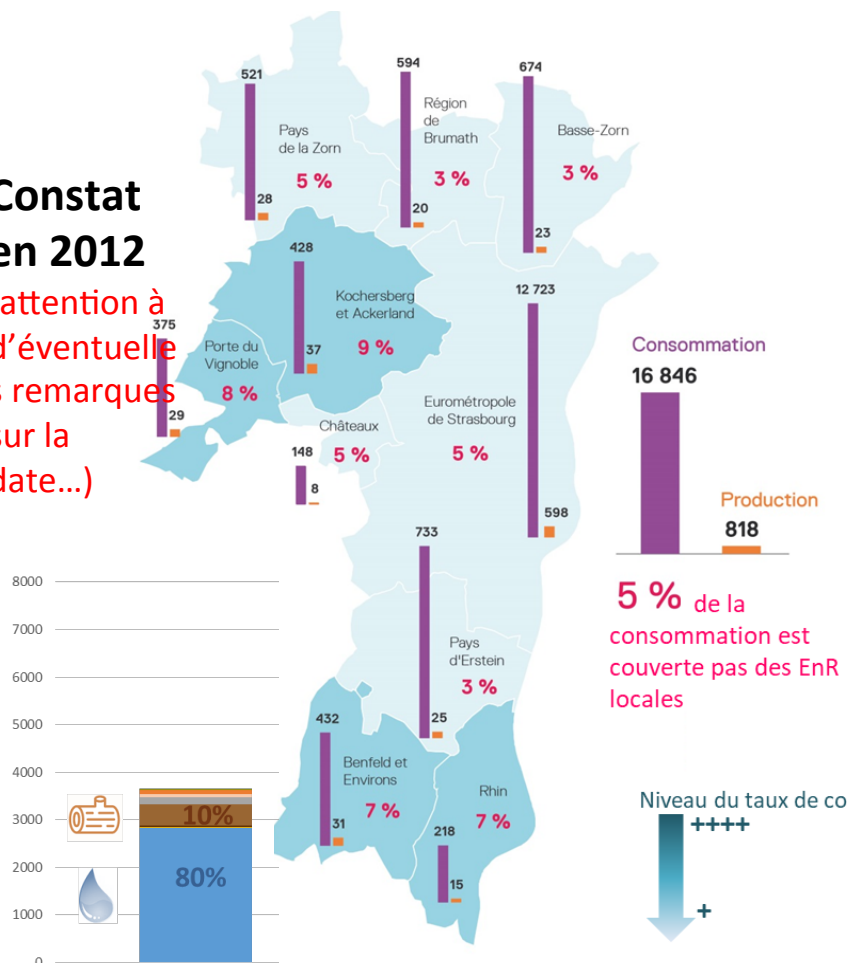


Plus de la **moitié** des logements du SCOTERS datent d'avant **1975**

Rapport entre énergies consommées et EnR produites dans le SCOTERS

Constat en 2012

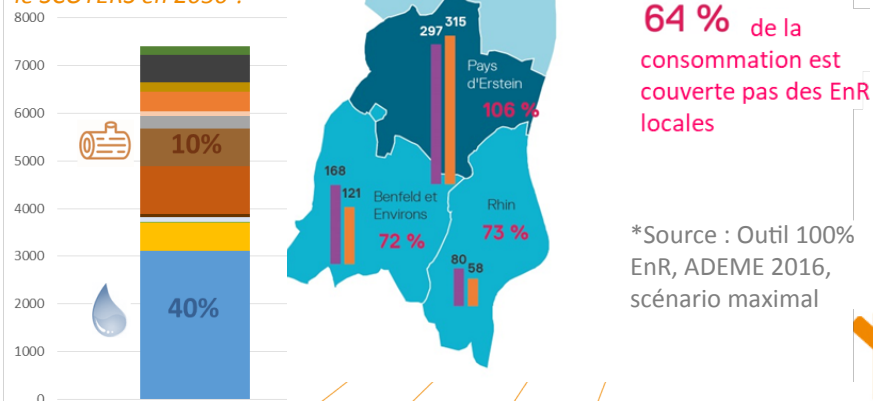
(attention à d'éventuelles remarques sur la date...)



Répartition de la production d'EnR dans le SCOTERS en 2012

Scénario* pour 2050 ?

Répartition de la production d'EnR dans le SCOTERS en 2050 ?



*Source : Outil 100% EnR, ADEME 2016, scénario maximal

Types de production d'énergies

- Hydro-électricité
- Biogaz élec
- Déchets - Bois
- Bois énergie
- Aérothermie
- Solaire thermique
- Biogaz chaleur/injection
- Photovoltaïque
- Eolien
- Géothermie profonde
- Valorisation des déchets
- Géothermie - PAC
- Récup. Chaleur

Synthèse des enjeux – Environnement

Des résultats globalement positifs, qui ne contredisent pas les orientations du SCOTERS mais qui interrogent :

- ❑ **Les sites sensibles ont été identifiés dans le SCOTERS (réactualisation 2016 avec la modification n°4) et sont globalement préservés de l'urbanisation, mais :**
 - Certaines zones d'urbanisation future :
 - menacent des coupures urbaines
 - s'inscrivent dans des secteurs inondables
 - La pression reste forte sur les coteaux (extension de bâti existant)
- ❑ **Le maillage des équipements liés aux déchets est équilibré, mais :**
 - La fermeture de l'usine d'incinération de Strasbourg souligne la fragilité de la filière (exportation des déchets par camions)
 - Le SCOTERS identifie des sites de traitement : où est-est-on ?
- ❑ **Les paysages naturels et urbains du territoire sont supports d'économie (agriculture, tourisme) et vecteurs d'image (enjeux d'attractivité)**

Synthèse des enjeux – Environnement

Des résultats globalement positifs, qui ne contredisent pas les orientations du SCOTERS mais qui interrogent :

- ❑ **L'adaptation au changement climatique et la réduction des émissions de GES est traitée dans le SCOTERS aujourd'hui (leviers indirects) mais :**
 - Des dépassements ponctuels sont observés aux abords des voies routières principales.
 - La part importante des logements se chauffant au fuel ainsi que le transit routier pèsent pour 2/3 dans les émissions de CO2 du territoire
- ❑ **La question de l'énergie est traitée indirectement dans le SCOTERS et davantage à travers la mise en œuvre**
- ❑ **La protection des terres agricoles est prise en compte sous l'angle de la dimension économique de l'agriculture**
 - Sujet d'avenir, stratégique pour les territoires et systématiquement abordé par les élus
 - Pose la question de l'ambition affichée sur cette question
 - **Enjeux fonciers...**

PERSPECTIVES

Pistes d'évolution du SCOTERS

- **Faut-il renforcer l'encadrement et la protection des sites sensibles stratégiques dans le SCOTERS ?**
- **Faut-il intégrer des orientations plus précises en matière de développement des énergies renouvelables et de sobriété des consommations ?**
- **Quel est le degré d'ambition que les territoires ou les communes souhaitent porter dans le SCOTERS en termes d'adaptation au changement climatique ?**
- **Comment traiter la question de l'agriculture pour répondre aux nouveaux enjeux (projet alimentaire territorial, évolution des exploitations, ...) ?**
- **Quels seraient les besoins en ingénierie pour accompagner les collectivités dans la traduction du SCOTERS, document intégrateur, dans leurs documents locaux d'urbanisme ?**



Ce que dit le SCOTERS

Quoi : appuyer le développement du territoire du SCOTERS sur son réseau d'espaces naturels.

Pourquoi :

- Garantir le fonctionnement écologique en préservant les noyaux de d'espèces les plus sensibles.
- En favorisant la circulation entre les noyaux par des corridors de biodiversité (traduction de la TVB régionales, découlant elle-même de corridor nationaux et européens).
- Préserver les ressources : eau, paysages, diversité écologique,...
- Améliorer le cadre de vie des habitants et préserver les biens et les personnes des risques naturels et technologiques.

Comment :

- En préservant les espèces patrimoniales et les sites ou secteurs nécessaires aux équilibres écologiques
- En préservant les espaces agricoles
- En intégrant la préservation des zones de risques, inondables notamment, dans le développement de l'espace urbain
- En garantissant la qualité paysagère et bâtie des entrées de ville, des axes paysagers et des lignes de crêtes
- En prévenant les risques naturels et technologiques pour la santé publique

Atelier 2

Les trames

1

Les risques

2

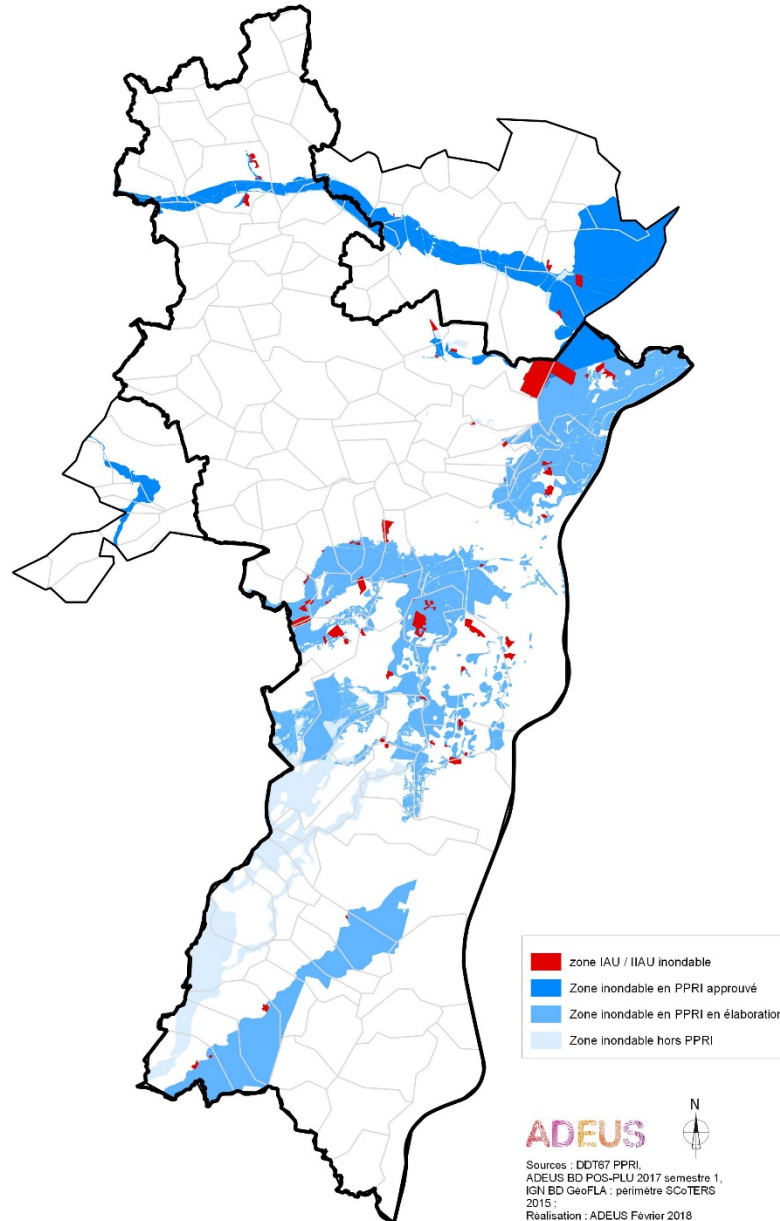
La santé

3

L'énergie

4

Prévenir l'urbanisation des secteurs à risques

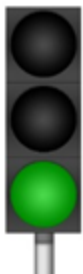


La fin des idées reçues

- ⦿ L'énergie, c'est l'affaire des énergéticiens!
- ⦿ Le territoire peut être autonome en énergie!
- ⦿ L'énergie, encore une thématique de plus à traiter dans mon document d'urbanisme
- ⦿ On peut construire où l'on veut, les réseaux d'énergie suivront!
- ⦿ Peu importe l'énergie, l'essentiel est dans produire!
- ⦿ ...

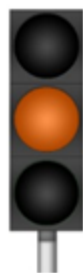
Le SCOTERS au prisme de l'énergie : on ne part pas de rien!

Leviers traités dans le SCOT actuel



- Améliorer la performance et l'efficacité énergétique du bâti
- Développer une offre de transport multimodale et qualitative
- Renforcer l'accessibilité en modes actifs
- Réduire et optimiser le transport de marchandises
- ...

Leviers traités partiellement dans le SCOT actuel



- « Promouvoir les EnR (géothermie, solaire) et EnRR et les réseaux de chauffage urbain chaleur et de froid dans les nouveaux programmes de constructions et dans l'existant ». (PADD p31)
- « L'ensemble des zones (~~d'implantation des emplois et des activités~~), et particulièrement les plus étendues, doivent faire l'objet d'une attention environnementale particulière, notamment l'accès aux EnR et EnRR ». (PADD p19)
 - ...

Leviers non traités dans le SCOT actuel



- Renforcer la rénovation thermique des constructions
- Favoriser la qualité des espaces publics centraux (mutualiser les équipements, favoriser la cohabitation modale, l'animation urbaine)
- ...

Le SCoT, une approche globale et cohérente

- * Formes urbaines :

- * Enveloppe bâti :

- [illegible]