



# **SCOTERS - Groupe foncier**

## **Consommation foncière 2002-2007 – Zones d'activités**

**6 Juillet 2011**

L'Agence  
de Développement  
et d'Urbanisme  
de l'Agglomération  
Strasbourgeoise



# La consommation foncière en zones d'activités

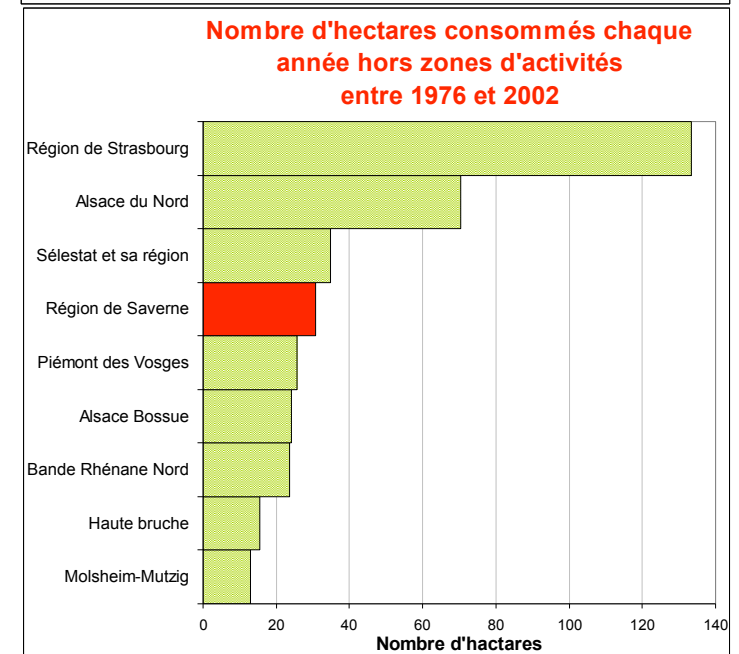
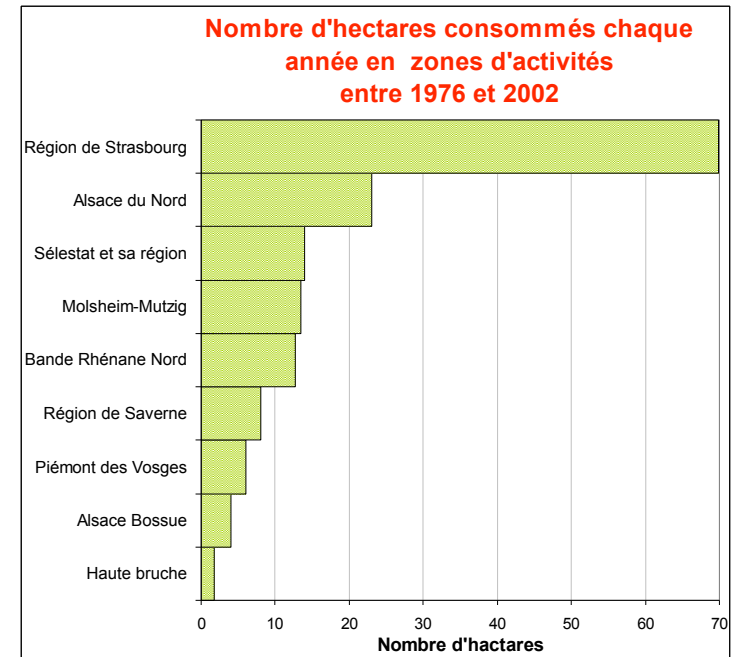
Dans l'urbanisation nouvelle  
entre 1976 et 2002,

## → Dans le Bas-Rhin :

- 4 000 ha dédiés aux zones d'activités.
- Soit chaque année **152 ha** (*pendant 26 ans*)
- ou encore **13 ha par mois**.

## → Dans le SCOTERS :

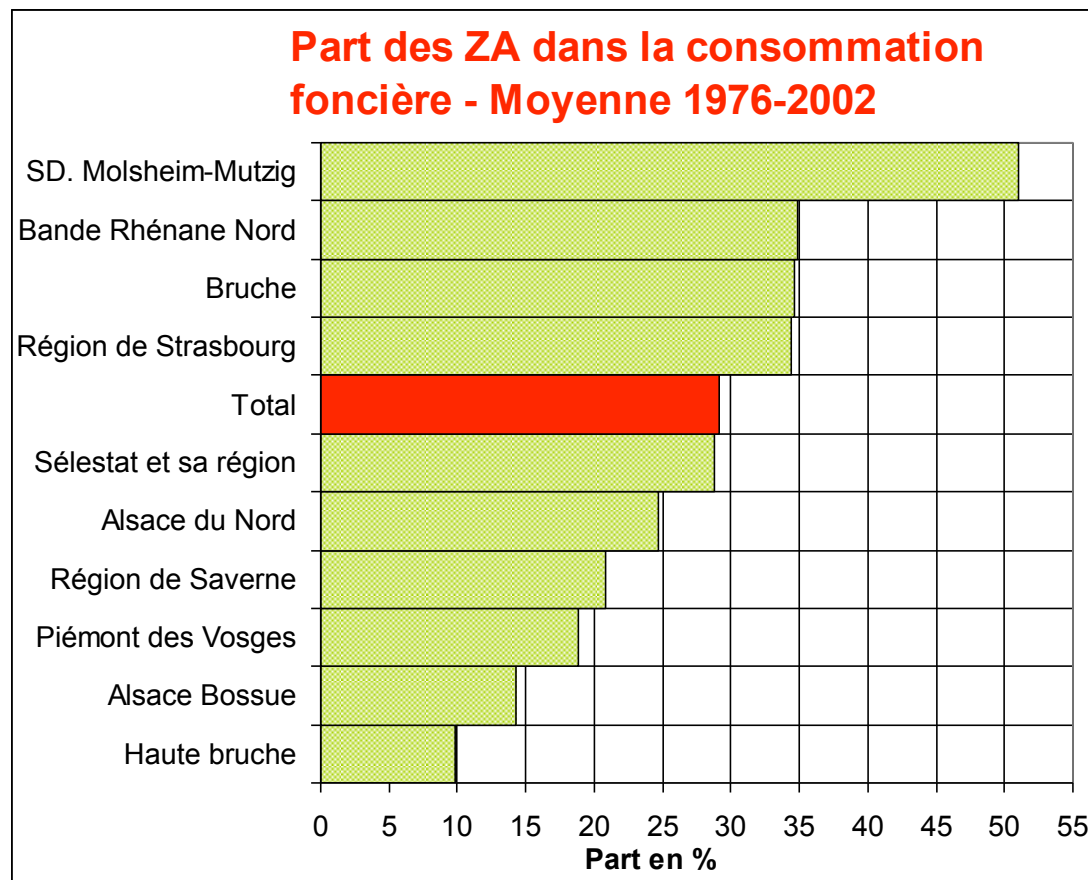
- 45 % des surfaces bas-rhinoises dédiées aux zones d'activités
- «seulement» 36 % des surfaces mixtes consommées dans le département.



# Résultats pour le Bas-Rhin

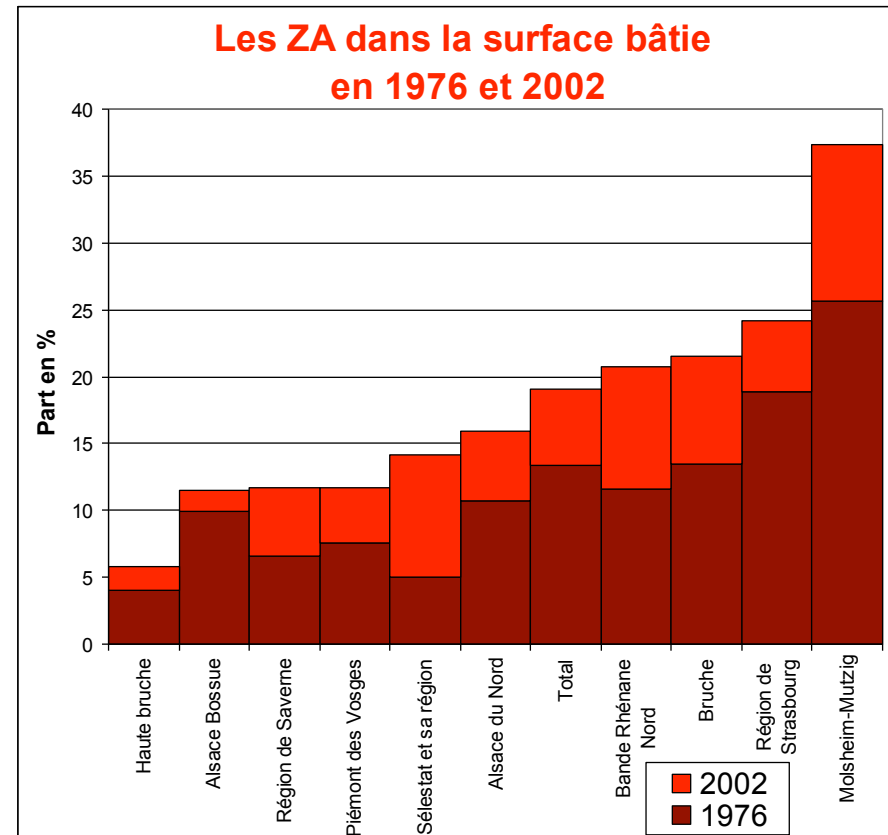
## Zones d'activités

- 29 % des surfaces urbanisées entre 1976 et 2002 ont accueilli des zones d'activités.
- Cette part varie fortement selon les territoires :
  - 51 % sur le territoire de Molsheim-Mutzig
  - 35 % dans les territoires de la BRN et du SCOTERS
  - moins de 20 % dans le Piémont et en Alsace Bossue.



# La consommation foncière en zones d'activités

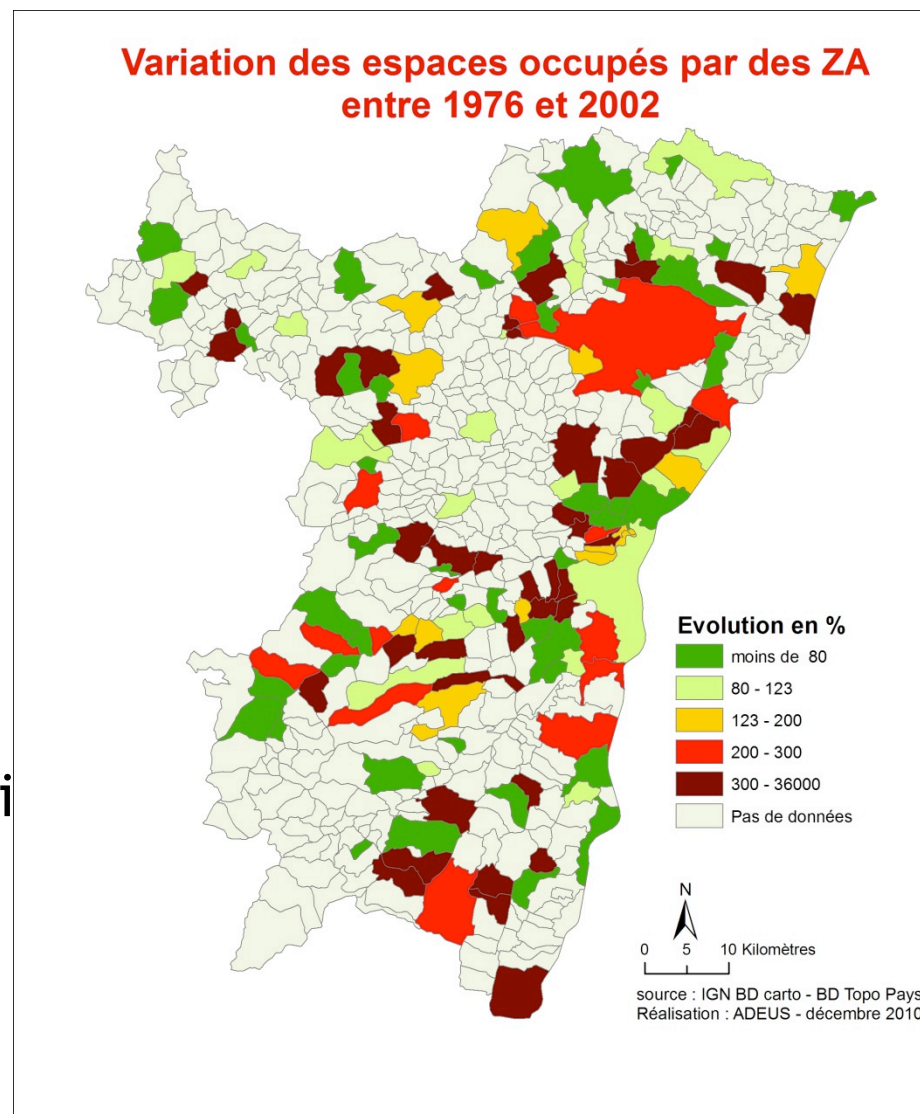
- En 2002, 1 hectare urbanisé sur 5 accueille une zone d'activités.
- Cette part varie fortement selon les territoires :
  - 1 ha sur 10 en Alsace Bossue
  - 1 ha sur 4 dans le SCOTERS
  - plus d'1 ha sur 3 dans la région de Molsheim.



# Résultats pour le Bas-Rhin

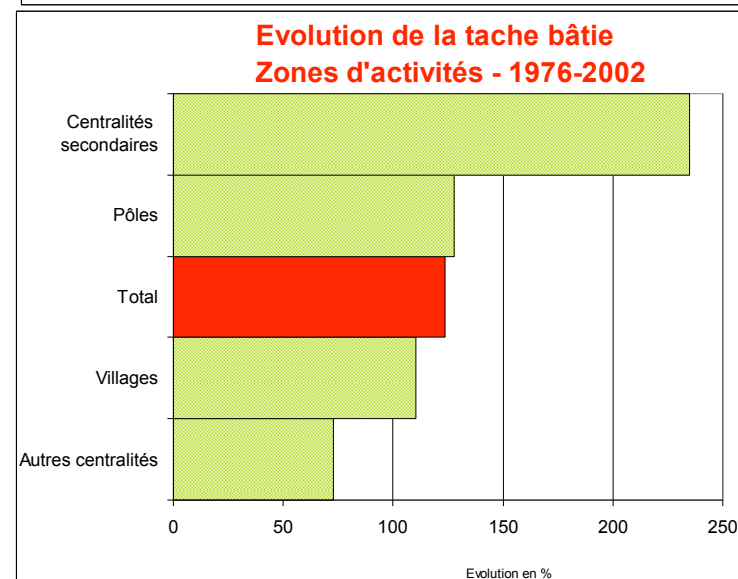
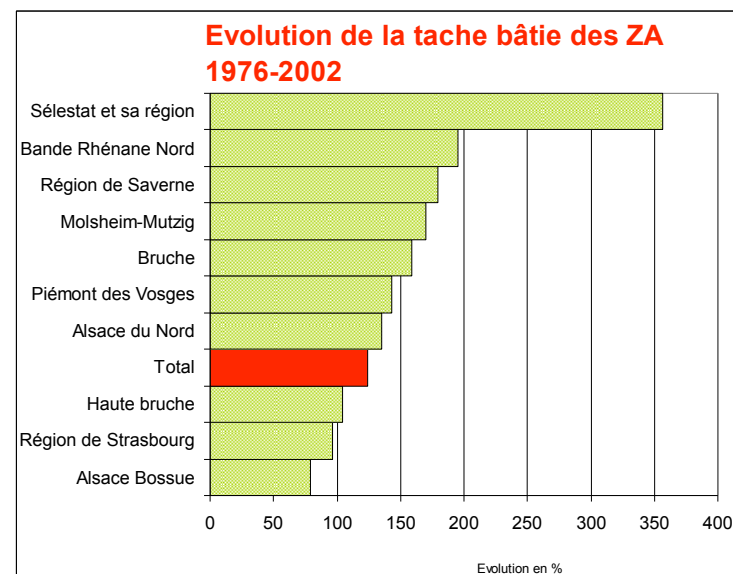
## Variation des surfaces dédiées aux ZA

- Entre 1976 et 2002, **+123 %** de surfaces dédiées aux ZA
- **Doublement des surfaces dédiées aux ZA tous les 23 ans.**
- Sont concernées en 1<sup>er</sup> lieu les grandes communes et celles qui sont bien desservies.



# Variation des surfaces dédiées aux ZA

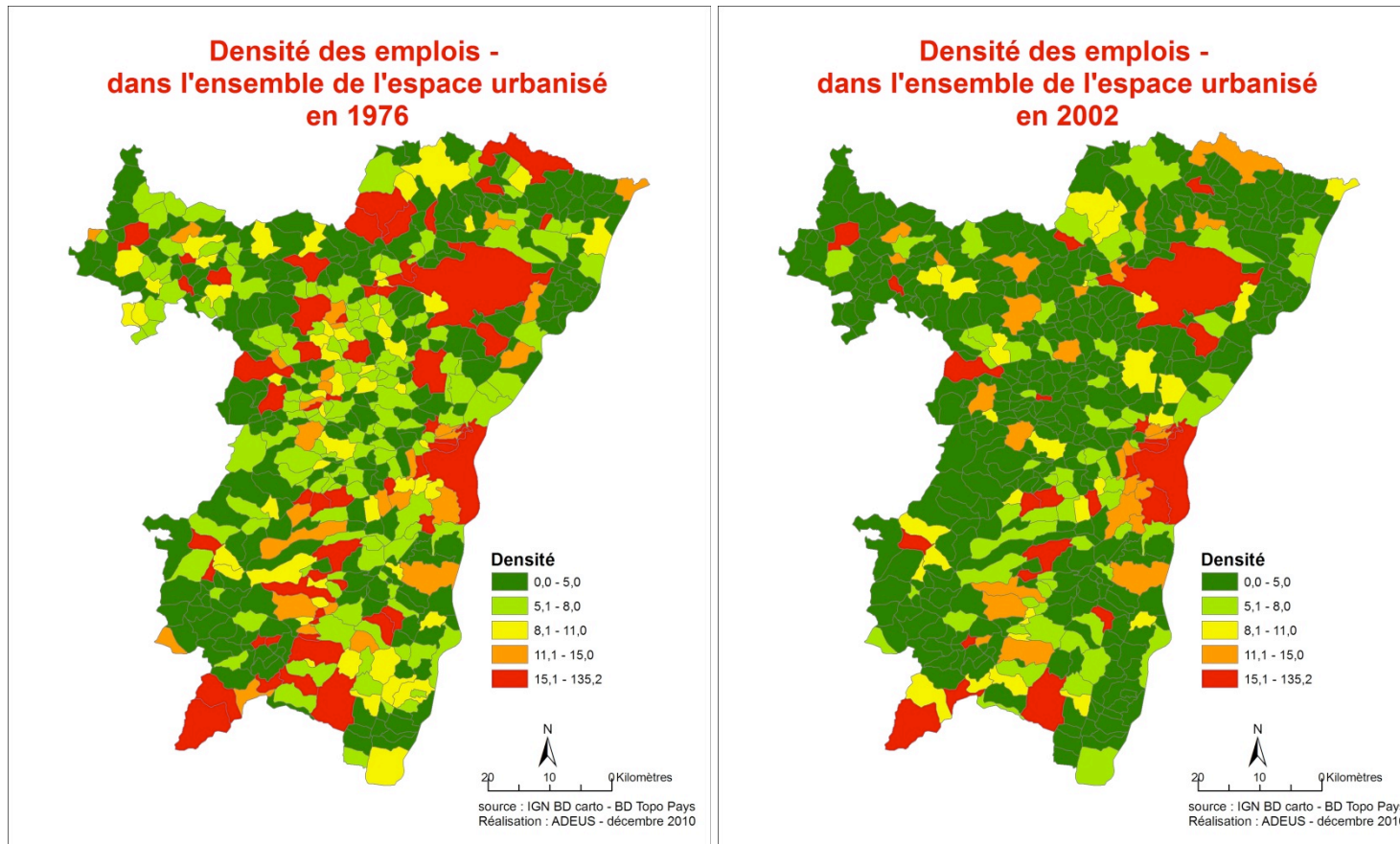
- Croissance des zones dédiées aux ZA la plus importante : dans le territoire d'influence de **Sélestat (+350 %)**.
- A l'opposé, des croissances inférieures autour de Strasbourg et en Alsace Bossue.
- Les plus grandes augmentations dans **les centralités intermédiaires (bourgs-centres) : > +240%**





→ La densité =  $\frac{\text{Emplois}}{\text{Surface urbanisée totale}}$

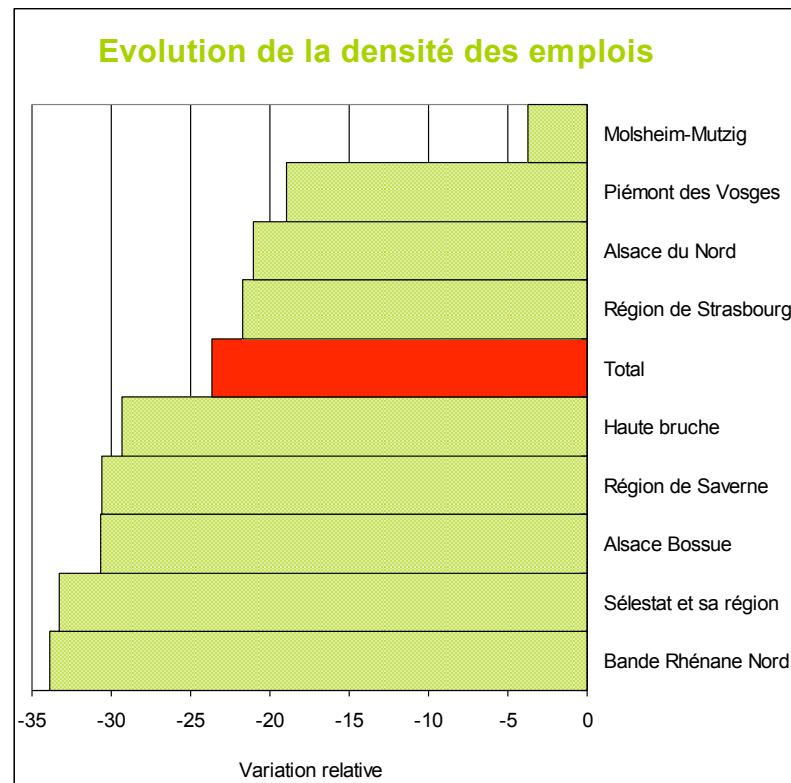
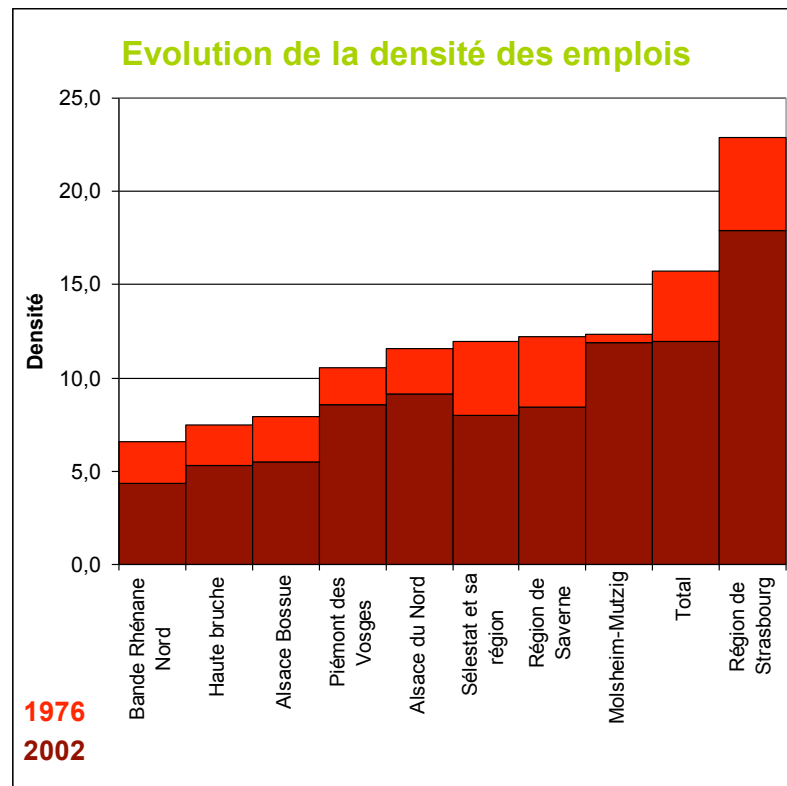
# Densité de l'emploi 1976-2002



- En retenant l'ensemble de l'espace urbanisé, la densité **est passée de 15 emplois/ha urbanisé en 1976 à 12 en 2002.**
- En 2002, seules **les grandes communes urbaines (+ leurs agglomérations)** maintiennent des niveaux élevés de densité d'emplois par hectare urbanisé.

→ La densité =  $\frac{\text{Emplois}}{\text{Surface urbanisée totale}}$

# Densité de l'emploi 1976-2002



→ Trois groupes de territoires :

- Le SCOTERS
- Les Scots des villes moyennes
- Les territoires sans armature urbaine réellement structurante