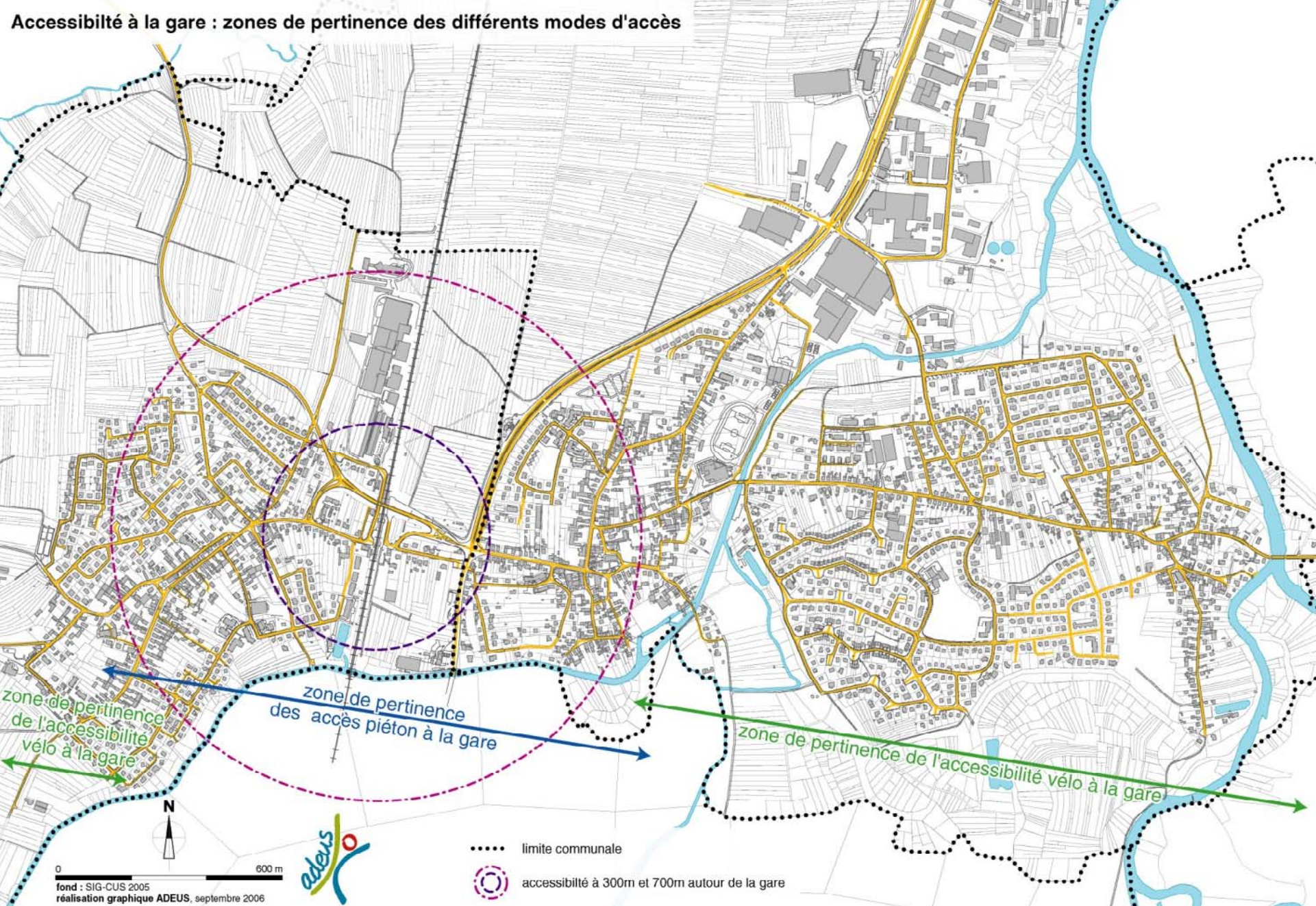


# LIPSHEIM - FEGERSHEIM

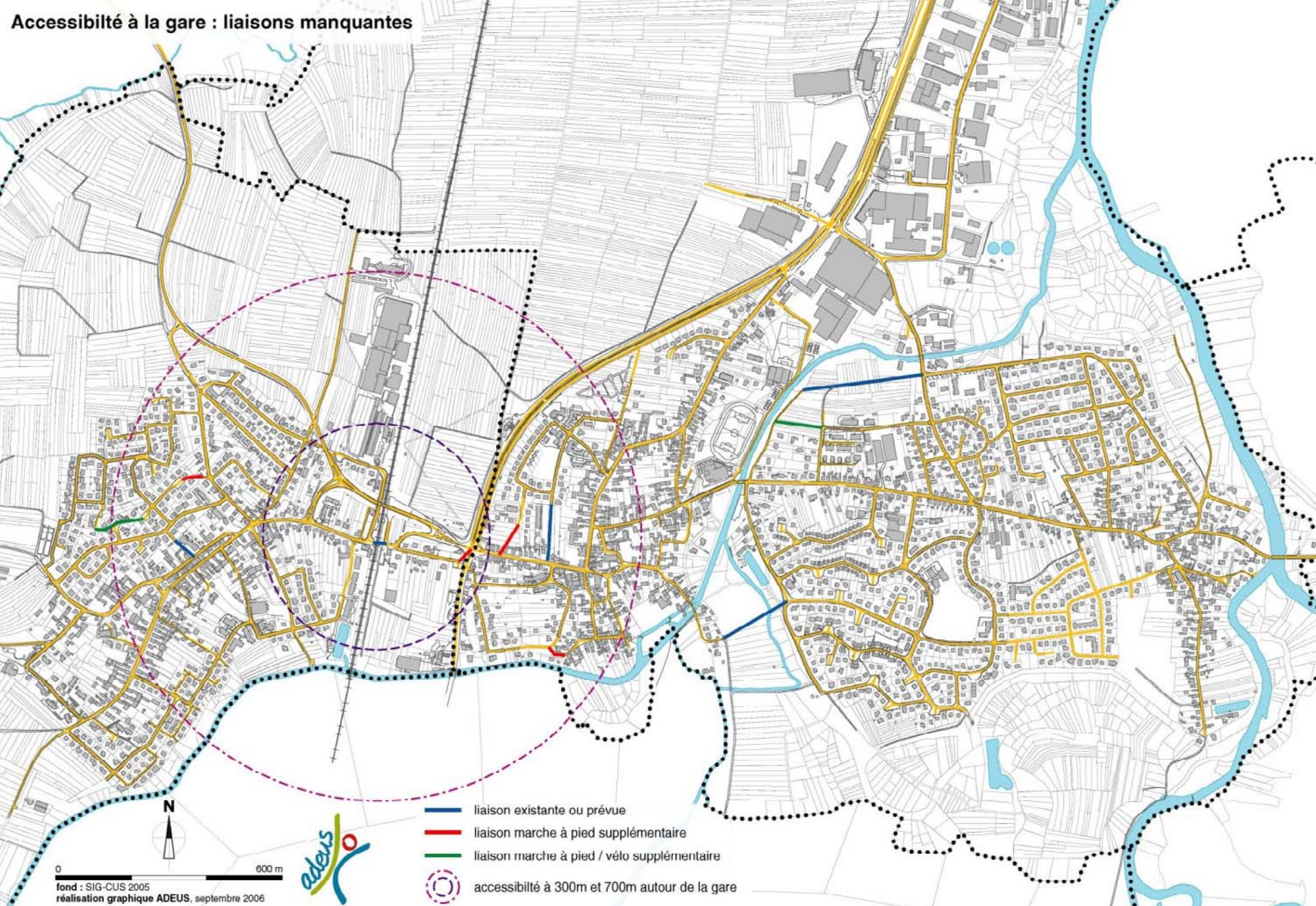
13 Octobre 2006

# Accessibilité à la gare : zones de pertinence des différents modes d'accès



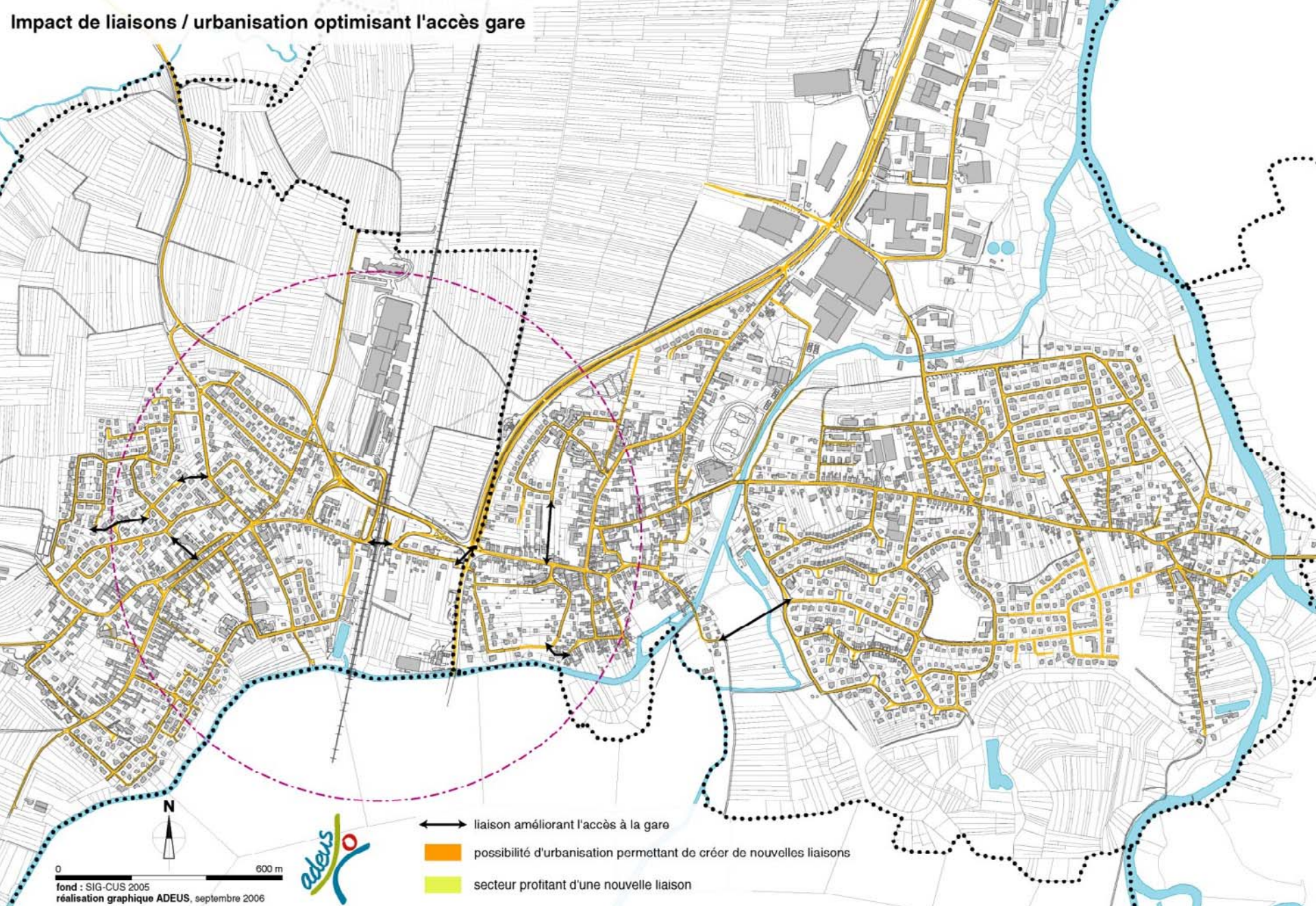


# Accessibilité à la gare : liaisons manquantes

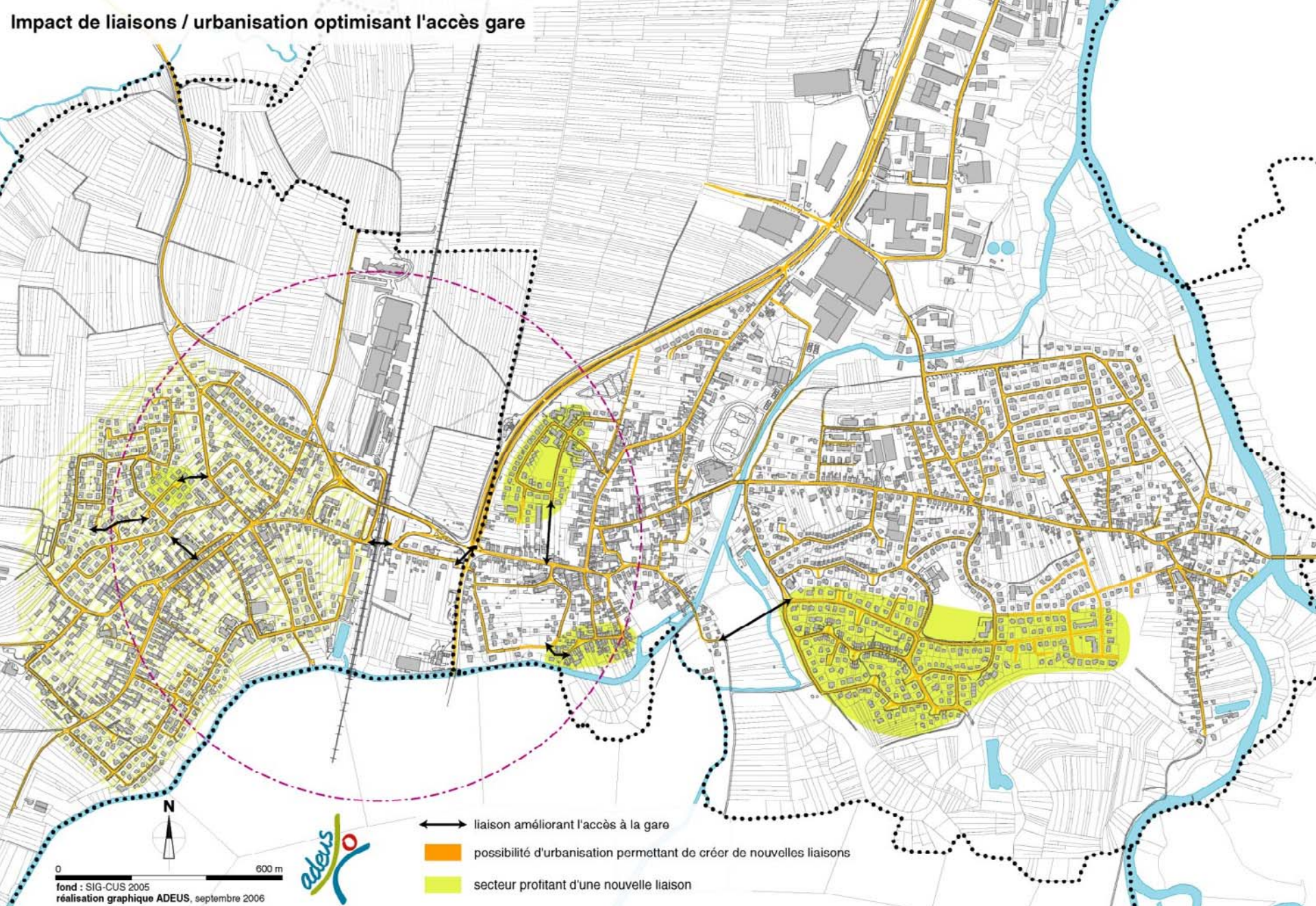




# Impact de liaisons / urbanisation optimisant l'accès gare

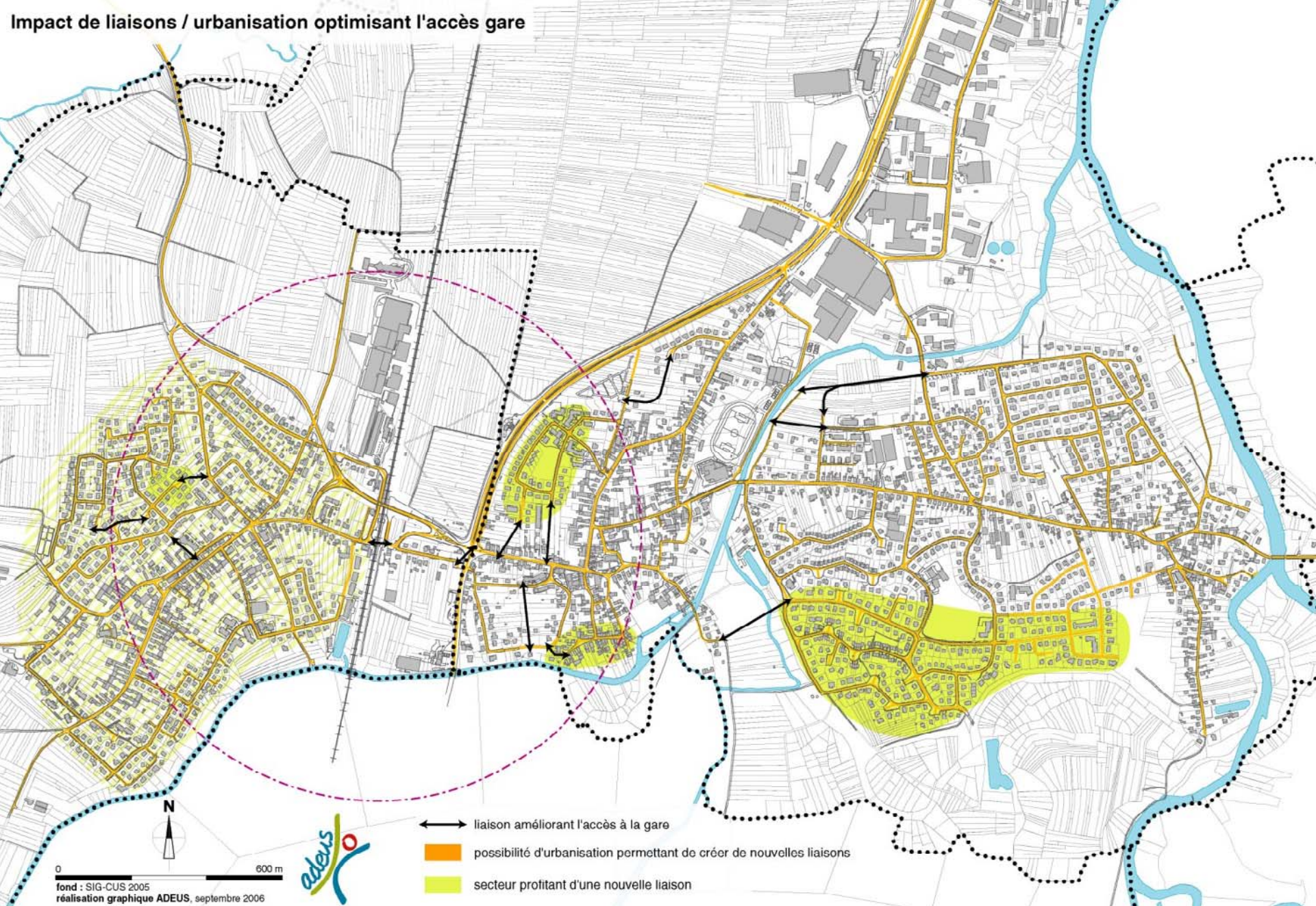






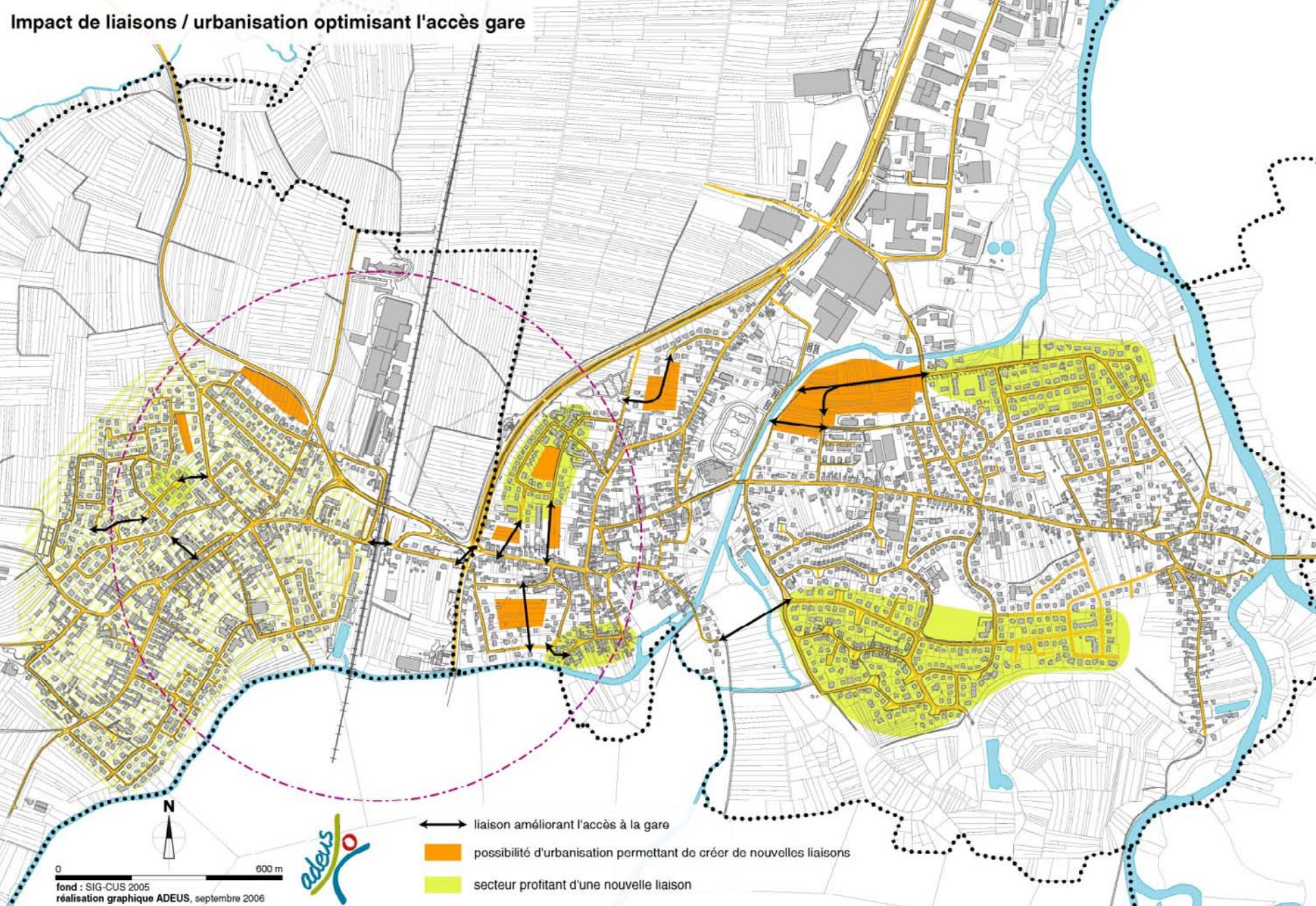


# Impact de liaisons / urbanisation optimisant l'accès gare



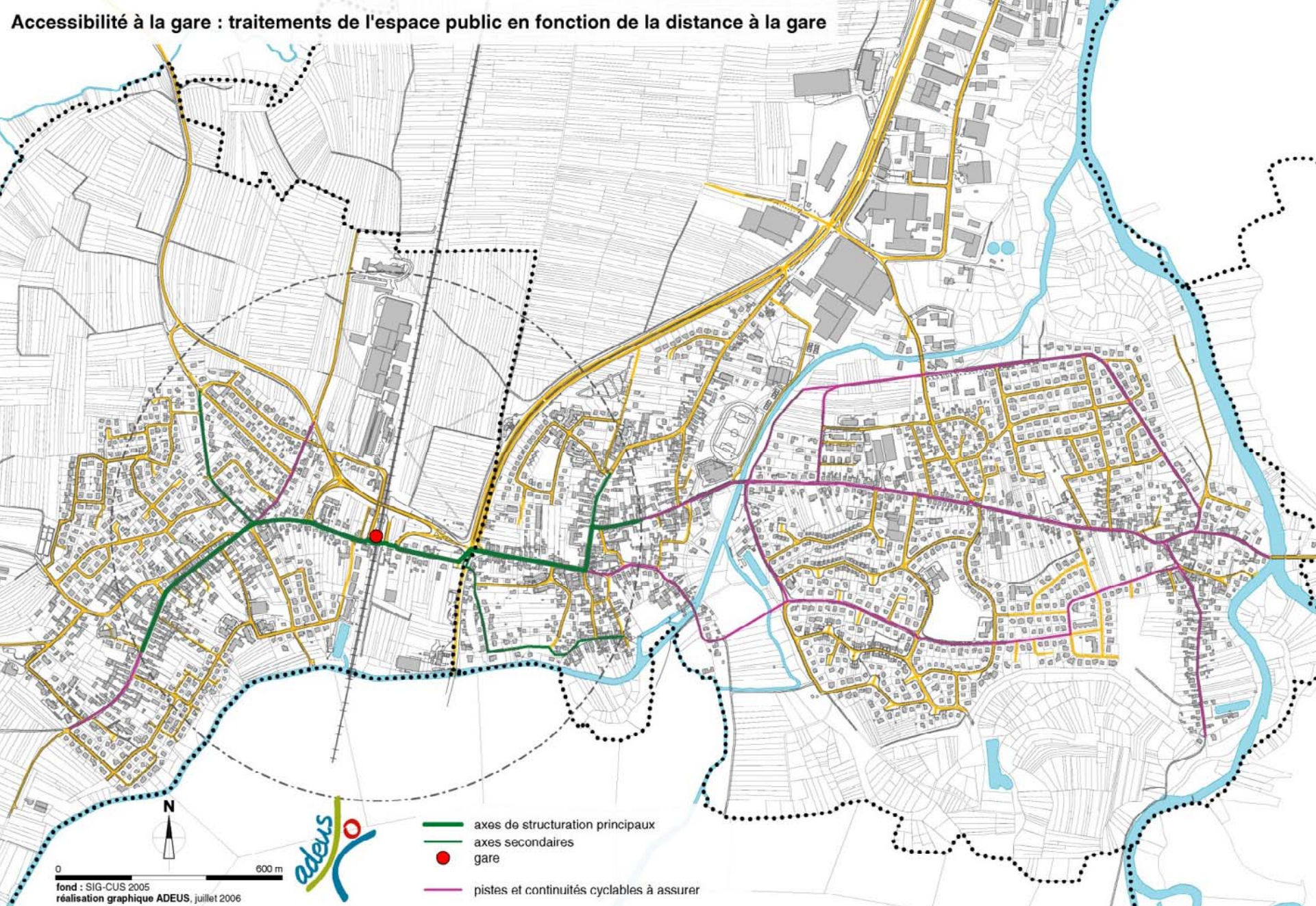


# Impact de liaisons / urbanisation optimisant l'accès gare





# Accessibilité à la gare : traitements de l'espace public en fonction de la distance à la gare

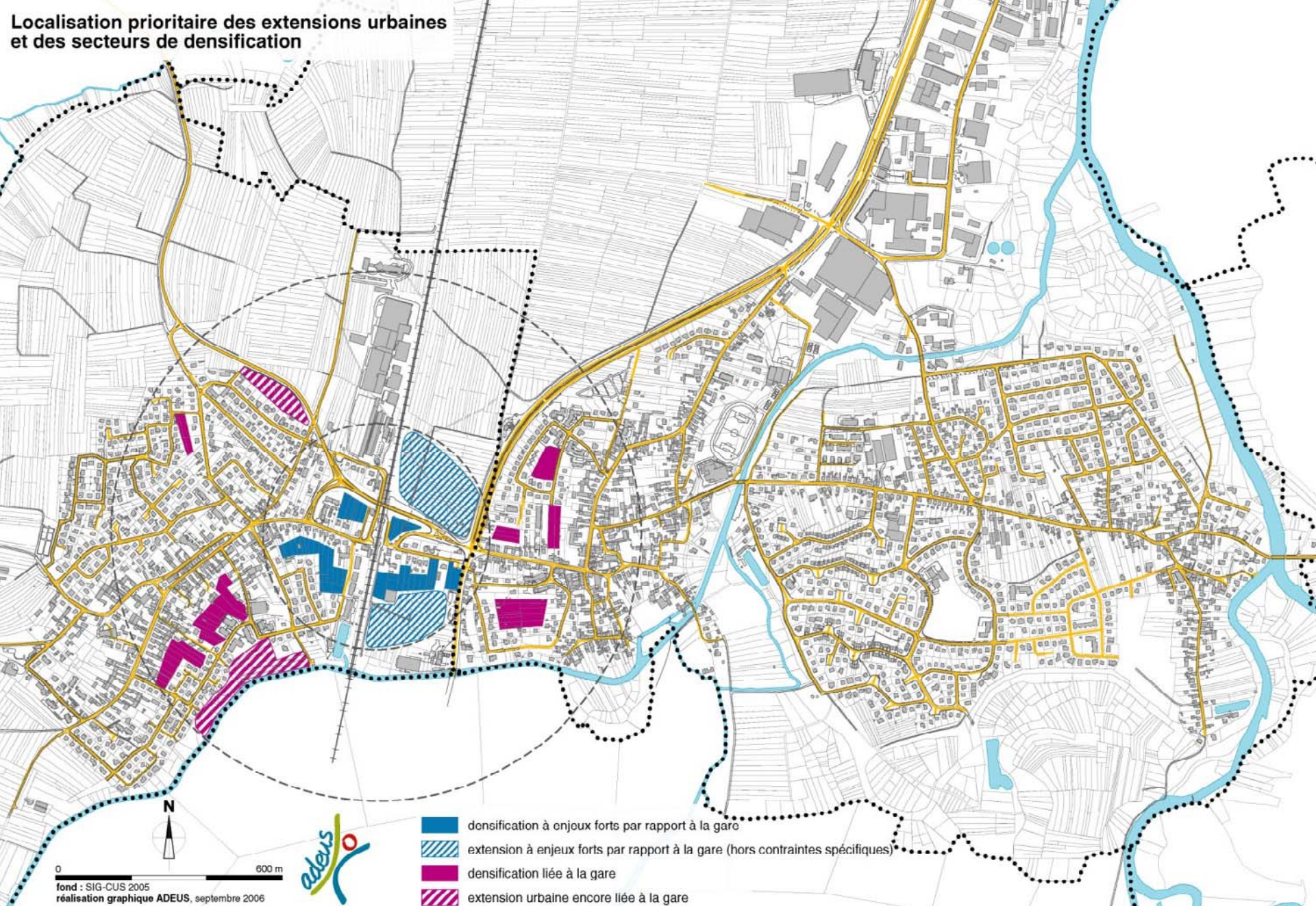






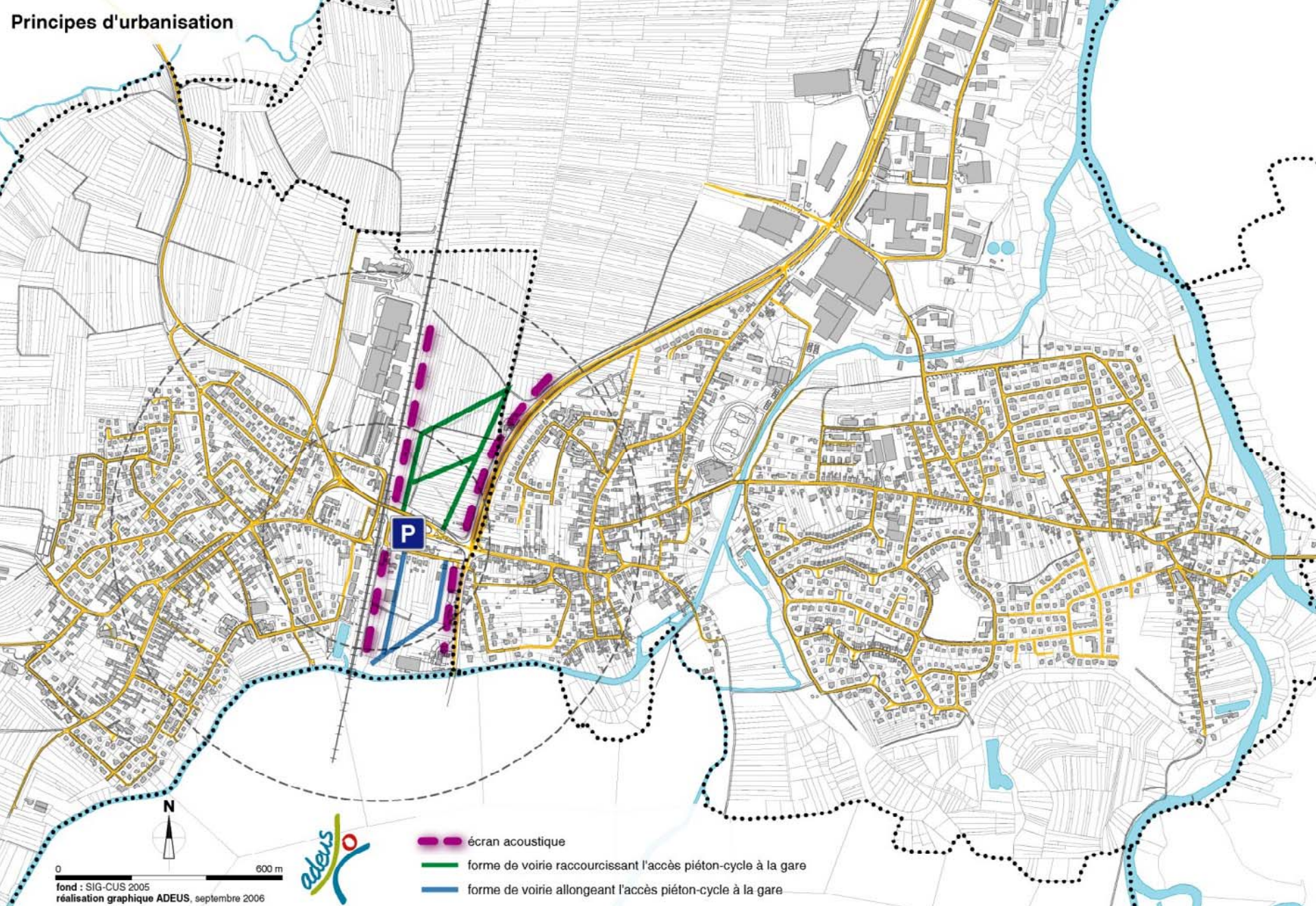


# Localisation prioritaire des extensions urbaines et des secteurs de densification



- densification à enjeux forts par rapport à la gare
- extension à enjeux forts par rapport à la gare (hors contraintes spécifiques)
- densification liée à la gare
- extension urbaine encore liée à la gare





- écran acoustique
- forme de voirie raccourcissant l'accès piéton-cycle à la gare
- forme de voirie allongeant l'accès piéton-cycle à la gare