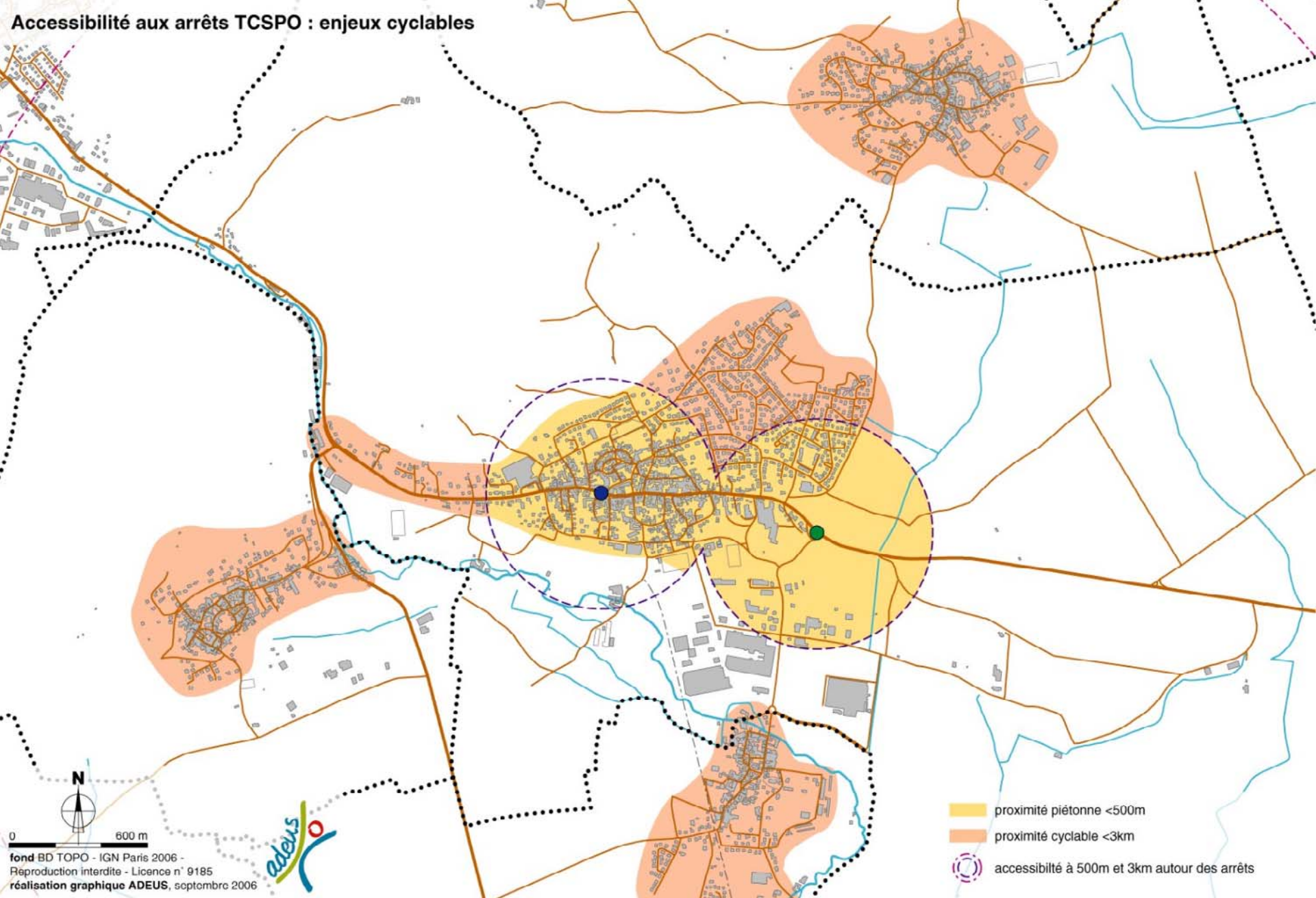


SCOTERS : Commission n°1

MARLENHEIM

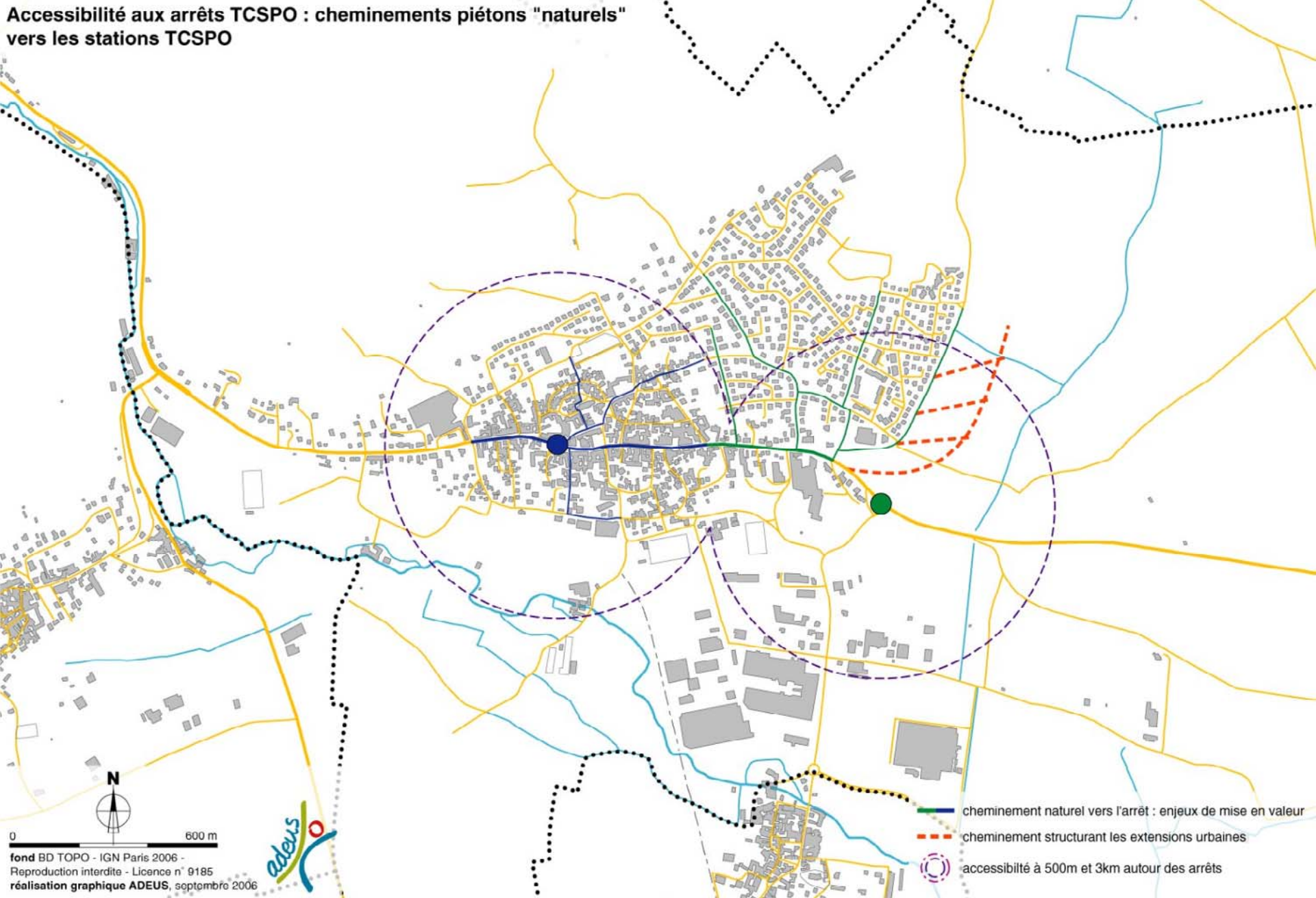
17 Janvier 2007

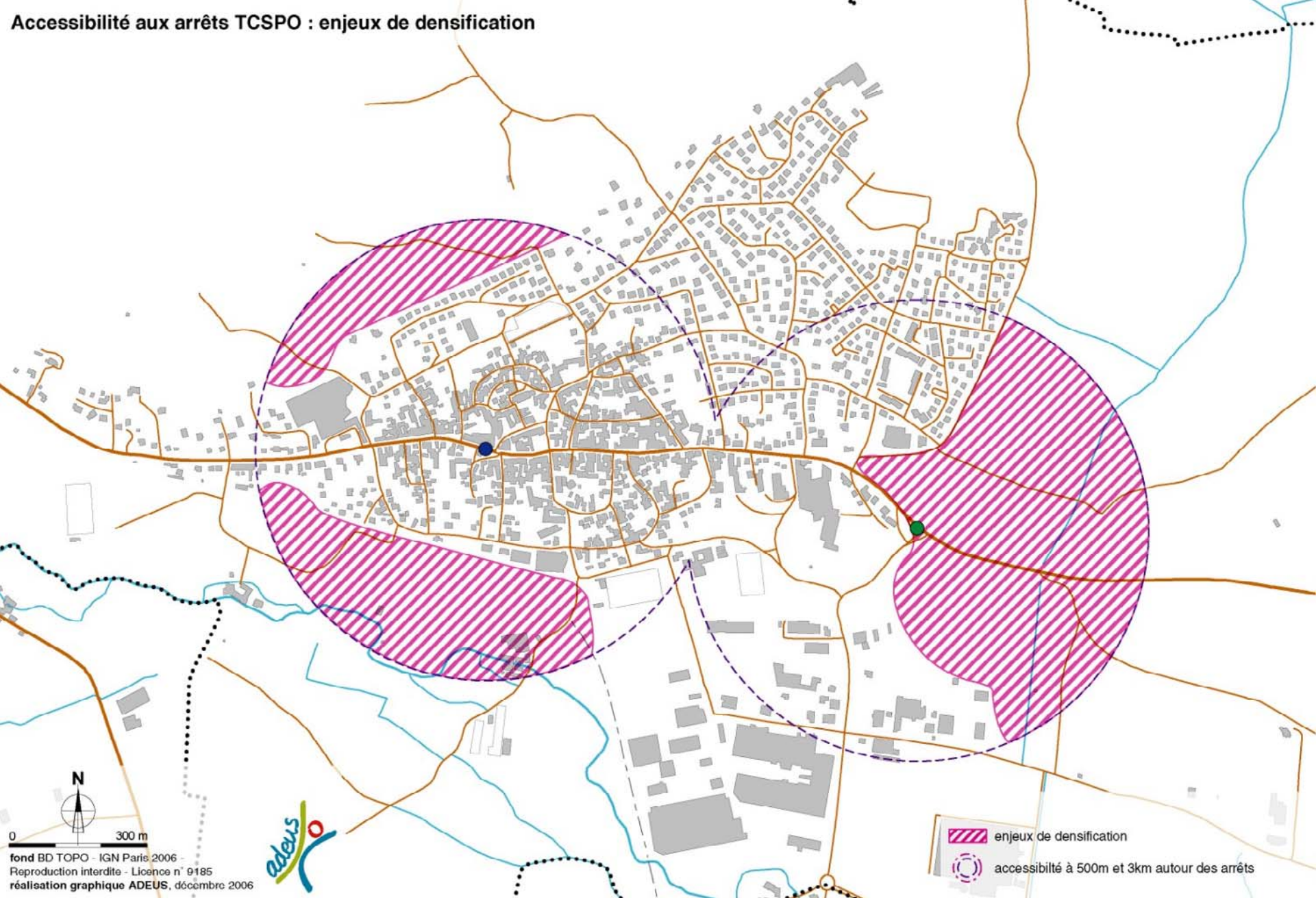


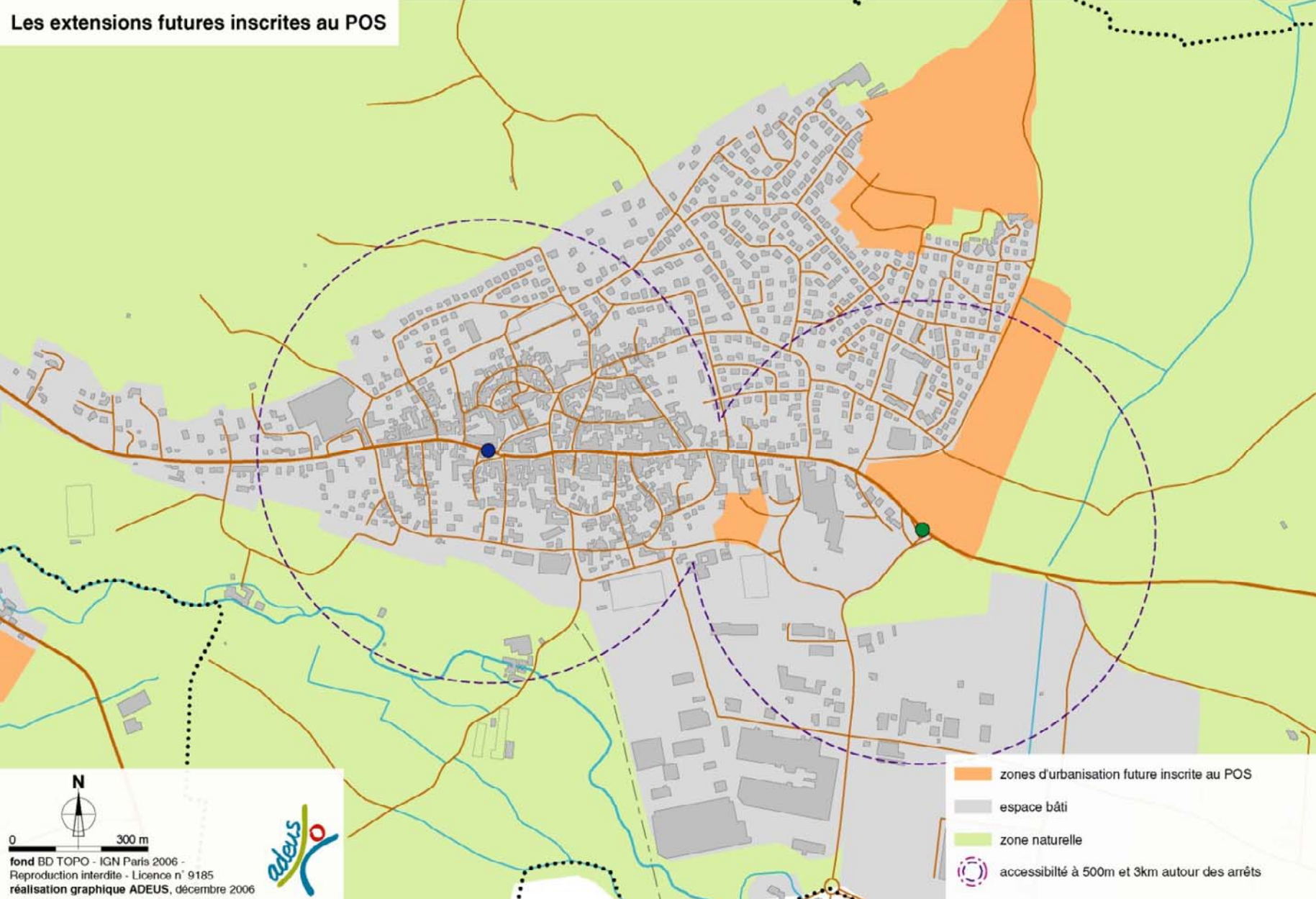
Enjeu de développement d'une politique cyclable intercommunale pour se rabattre sur le TCSP

- pistes cyclables et sécurisation des itinéraires cyclables
- parkings à vélo

Accessibilité aux arrêts TCSP : cheminement piétons "naturels" vers les stations TCSP







Une part des extensions futures prévues est à moins de 500 mètres d'un arrêt de TCSP...

- quel phasage ?
- quelles qualités d'accès piétons / cycle
- quels espaces publics d'accompagnement (espace vert, parkings vélo, ...)

Deux opportunités conjointes :

A- L'arrivée de la rocade automobile

Rappel : capacité constante :

→ ne plus accepter de trafic de transit dans le centre de Marlenheim

B- L'arrivée du TCSPO

Un enjeu : Comment organiser le gain en qualité de vie ?

- moins de voiture, plus de calme : quel accompagnement de l'espace public ?
- quelle anticipation des mutations commerciales ?
- comment valoriser Marlenheim au niveau touristique (route des Vins) : ou et combien de parkings ?