

TSPO

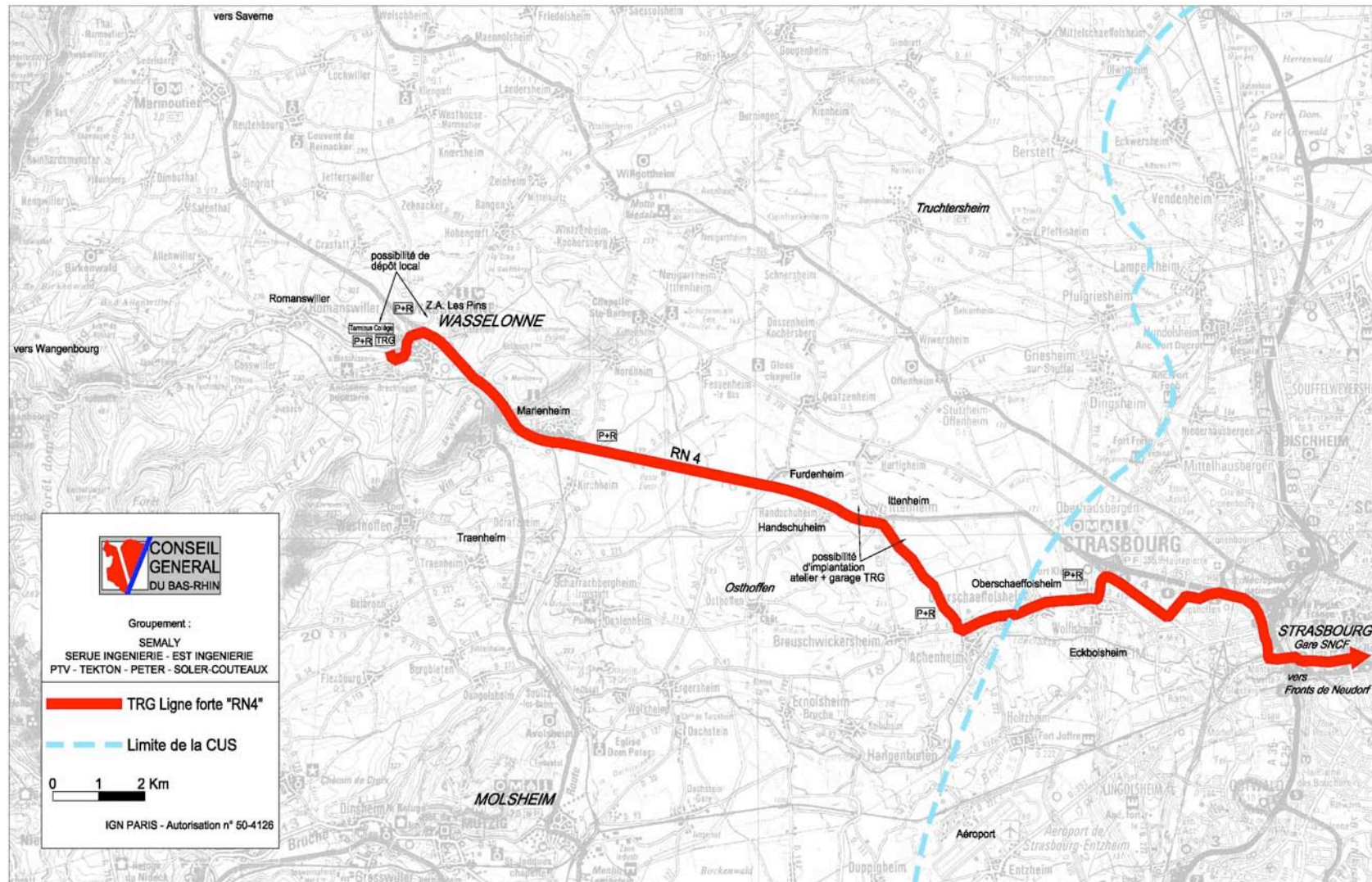
**Transport Collectif en site propre à
l'Ouest de l'agglomération
strasbourgeoise**

**Réunion SCOTERS
3 avril 2007 - KILSTETT**

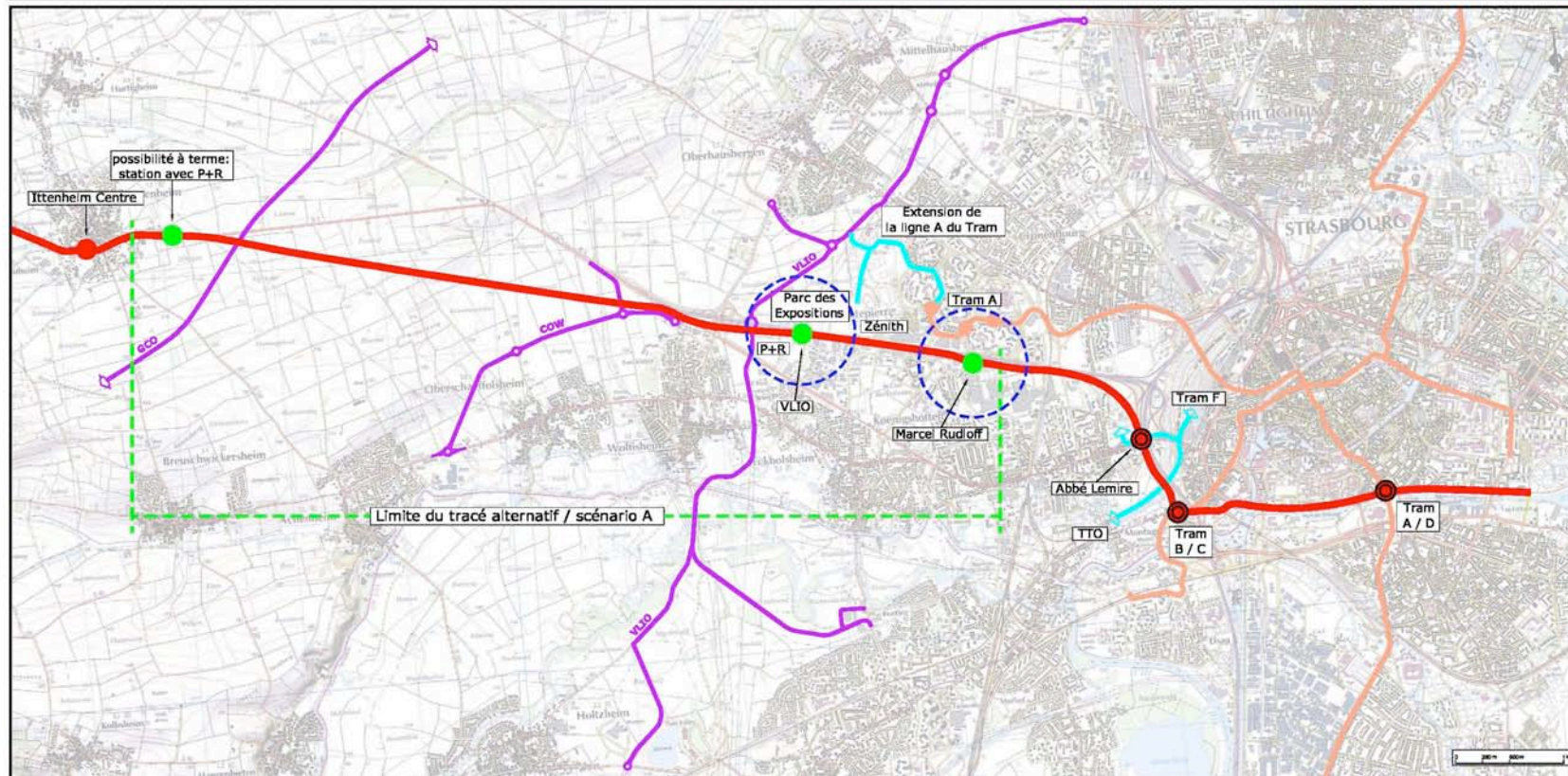
Rappel des études préliminaires

- Le **TSPO**, transport en commun en site propre à l'Ouest de l'agglomération strasbourgeoise, est un projet de nouvelle liaison TC périurbaine porté par le Conseil Général du Bas-Rhin. Le concept du TSPO repose sur une amélioration forte de l'offre TC sur l'axe Wasselonne-Strasbourg, avec un transport en site propre comportant un guide intégral.
- Approbation des études préliminaires en juin 2005, sur la base du scénario A avec une variante directe entre Ittenheim et Strasbourg.
- Les objectifs de desserte du TSPO sont doubles :
 - en premier lieu la desserte des villages situés à une vingtaine de kilomètres à l'ouest de Strasbourg (Wasselonne, Marlenheim, Furdenheim, Ittenheim)
 - la possibilité de desserte urbaine (entre Wolfisheim et le centre de Strasbourg)

Tracé du TRG - Scénario A



Tracé alternatif du TRG entre Ittenheim et Strasbourg



- Légende:**
- Tracé du TRG
 - Projets routiers GCO, COW et VLIO
 - Tram existant
 - Projet d'extension du Tram et TTO
 - Station du tracé alternatif
 - Station du scénario A
 - Zone d'influence du TRG à 500m. à vol d'oiseau autour des stations
 - ⊙ Noeud d'échange Tram / TRG

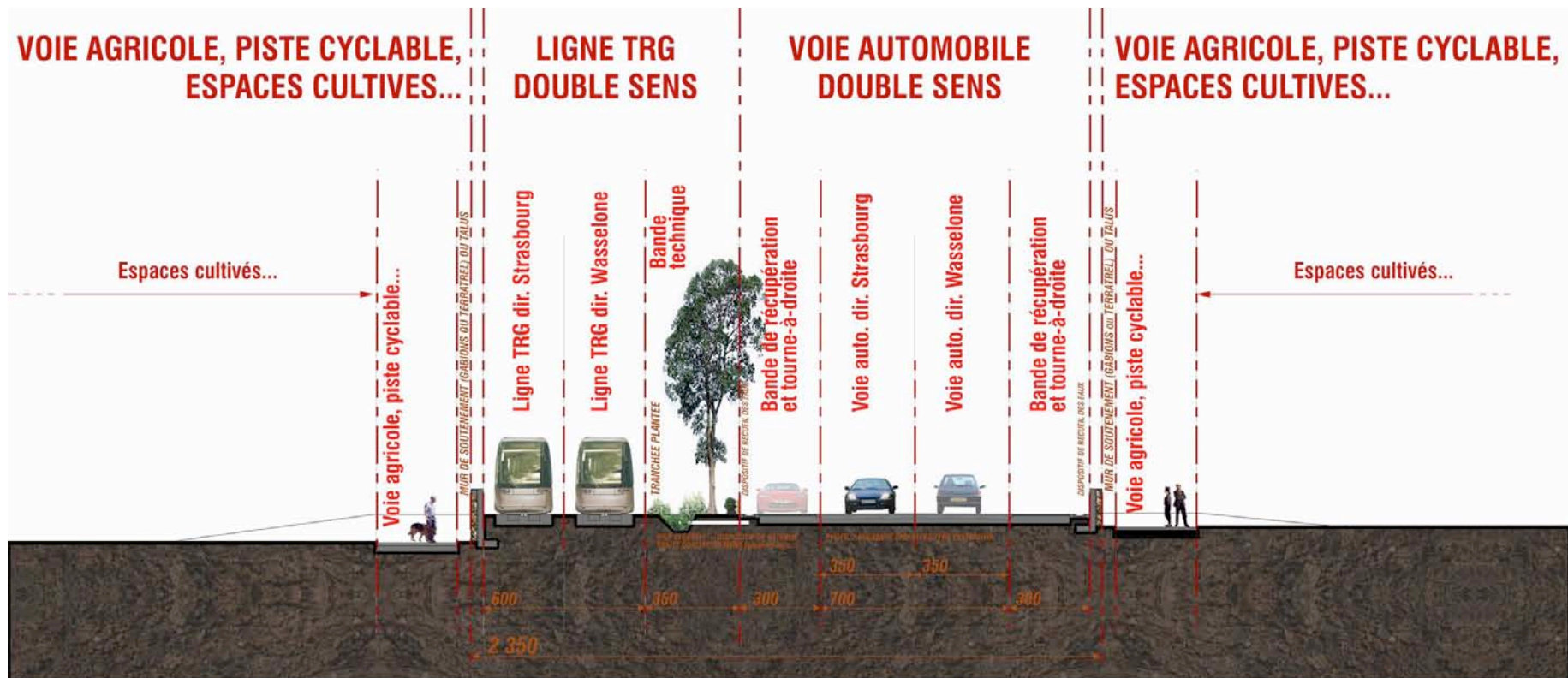
mars 2005
IGN PARIS - Autorisation n° 50-4126

Les principales caractéristiques du projet

- Longueur d'infrastructure : 28,6 km
- Nombre de stations : 17
- Pôles d'échanges : lignes tramway CTS, pôle Wasselonne
- Parkings relais : 5 P+R
- Matériel roulant : 12 rames de 32 m (160 pers / rame)
- Infrastructure passive: 1 garage atelier mixte et 1 dépôt local mixte
- Temps de parcours Strasbourg-Wasselonne : 51 mn
- Vitesse commerciale : 33 km/h
- Amplitude de service : 5h00 à 22h00
- Fréquentation estimée : 13 000 voyageurs / jour (*dont 9 000 nouveaux clients*)
- Report modal estimé : 2 300 à 2 700 véhicules / jour / sens
- Coût global HT (hors foncier et maîtrise d'œuvre) 215 millions d'euros (valeur 2004)

Source : Etudes préliminaires du TSPO - 2003/2005

Coupe type du principe d'aménagement du TSPO en section courante



Le contrat de projet 2007-2013

Inscription du TSPO dans le CPER 2007-2013 :

- Etudes globales du projet: sections urbaine et interurbaine entre Eckbolsheim et Wasselonne
- Première tranche de réalisation de la plate-forme interurbaine. La création partielle de ce site propre permettra une desserte en « bus à haut niveau de service » (BHNS) et préfigurera le futur TSPO

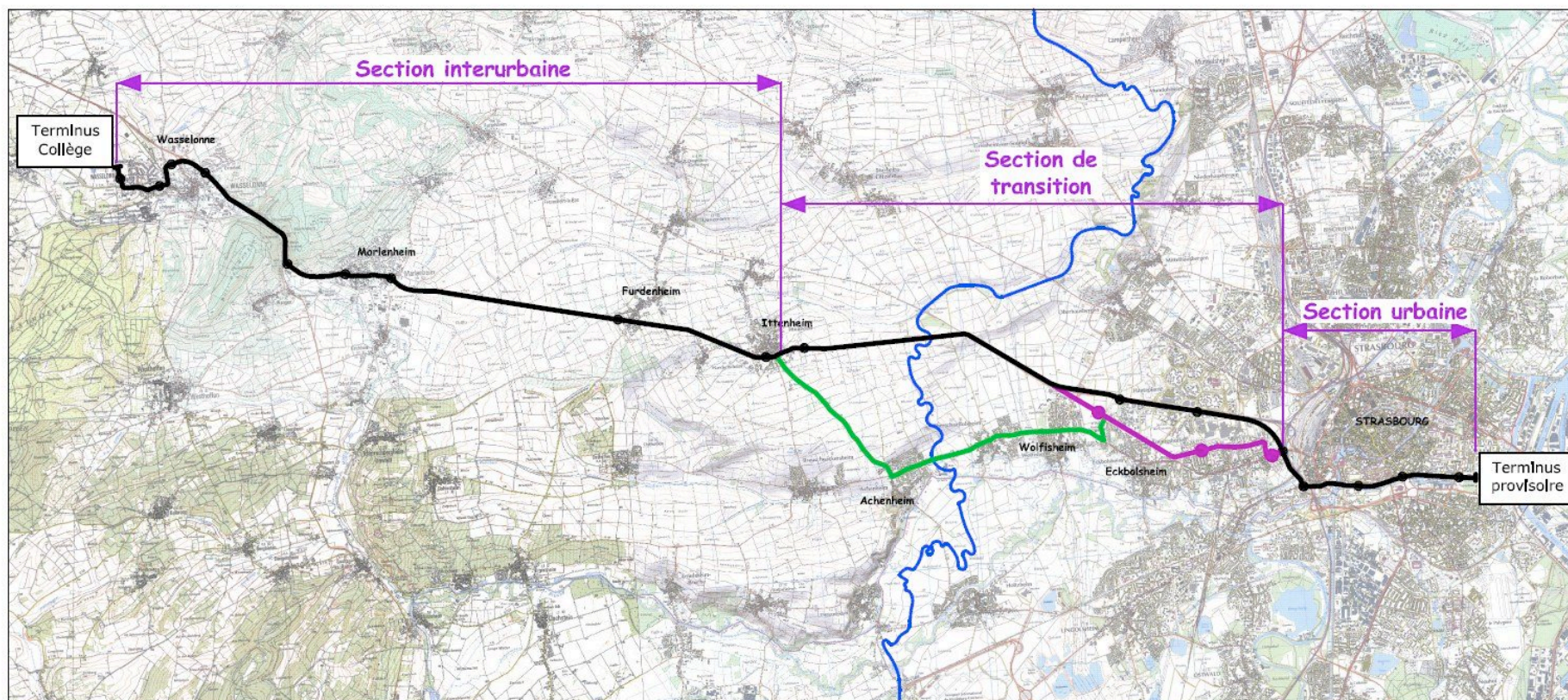
Dès réalisation de la plate-forme interurbaine le dispositif de BHNS pourra desservir différents pôles et réseaux de TC urbains (trams A et F, gare routière,...)

Le contrat de projet 2007-2013

Les principales problématiques qui seront approfondies dans le cadre des études d'avant-projet peuvent être synthétisées autour de trois principales sections :

- section interurbaine : articulation entre les sites propres TC et la RD1004 hors agglomération; aménagements urbains en traverse d'agglomération
- section de transition : articulation avec le prolongement d'A351; option de tracé (direct ou desserte Achenheim et Oberschaeffolsheim); desserte des grands équipements
- section urbaine : articulation TSPO et ligne F (site propre commun?), interconnexion avec le réseau tram; desserte du pôle gare

Tracé du TSPO entre Wasselonne et Strasbourg



Légende

Limite de la CUS.....

Tracé du TSPO

Variante plate forme commune TSPO / Tramway ligne F...

Variante déserte Achenheim - Oberschaefolsheim.....



Stations



Stations variante.....



Source: Fond de plan IGN SCAN25

Version du: 02/04/2007

P:\30DAE\TRG\12 - CPER\Tracé du TSPO-Stg Wass.dwg