

Zones susceptibles d'être touchées de manière notable par la mise en œuvre du plan

En application de l'article R122-2 du Code de l'urbanisme, le Schéma de Cohérence Territorial (SCoT) « analyse l'État initial de l'environnement (EIE) et les perspectives de son évolution en exposant, notamment, les caractéristiques des zones susceptibles d'être touchées de manière notable par la mise en œuvre du schéma ».

Le diagnostic et l'État initial de l'environnement, en présentant les dynamiques à l'œuvre sur le territoire dans des domaines variés (habitat, économie, transports, énergie, biodiversité, cadre de vie...) indiquent les principales tendances et perspectives d'évolution du territoire si le présent SCoT n'était pas mis en œuvre. Mais, au-delà des dynamiques globales en œuvre sur le territoire, certaines zones, du fait de leur sensibilité environnementale, sont plus susceptibles d'être impactées que d'autres, par la mise en œuvre du PADD.

C'est la raison pour laquelle, l'État initial de l'environnement du SCoT se voit complété par une analyse plus fine des zones susceptibles d'être touchées de façon notable, négativement ou positivement, par la mise en œuvre du schéma.

1 Identification des zones susceptibles d'être touchées de manière notable

Les «zones susceptibles d'être touchées de manière notable» sont les secteurs géographiques susceptibles d'être impactés, directement ou indirectement, par les orientations du schéma.

L'identification de ces zones procède d'un croisement des enjeux environnementaux majeurs présents sur le territoire, avec les éléments de projet du SCoT susceptibles de les affecter notablement.

Le Projet d'Aménagement et de Développement Durable (PADD) du SCoT s'est fixé comme objectif de renforcer l'armature urbaine du territoire, en affectant des rôles différenciés à ses différents niveaux d'armature. Chaque niveau dispose d'objectifs de développement et de responsabilités associés, visant à garantir une croissance cohérente, durable et équilibrée à l'échelle du territoire. Le PADD entend notamment utiliser la hiérarchisation suivante :

Veiller au développement équilibré de la région urbaine

- Strasbourg et sa première couronne, espace métropolitain dont les quartiers stratégiques suivants : Axe Oberschaefolsheim-Kehl, Wacken, Deux-Rives ;
- bourgs-centres : Hochfelden, Brumath, Hoerd, Rhinau-Gerstheim, Erstein, Benfeld, Marlenheim, Truchtersheim.

Par ailleurs, le projet de SCoT identifie des portions du territoire, support de projets d'équipements ou d'activités essentiels au rayonnement et au projet de territoire :

Développer une stratégie d'implantation des emplois et des activités

- sites de développement métropolitain (Port de Strasbourg, Parc d'innovation Illkirch, Universités, Zénith, Espace Européen de l'Entreprise, Wacken) ;
- plateformes d'activités (Brumath-Mommenheim-Bernolsheim, Fegersheim-Lipsheim, Kogenheim) ;
- nouveaux sites de développement économique (Erstein, Schwindratzheim, Hoerd, La Wantzenau nord et sud, Reichstett, Reichstett-Mundolsheim-Vendenheim, Ittenheim, Hangenbieten, Holtzheim abattoirs et zone aéroportuaire, Entzheim, Entzheim-Geispolsheim cadran4, Wiwersheim, Ostwald La Vigie, Eschau-Plobsheim, Bischheim-Hoenheim) limité à une vingtaine d'hectares ;
- un petit site à l'échelle de chaque commune de l'ordre de 3 à 5 hectares.

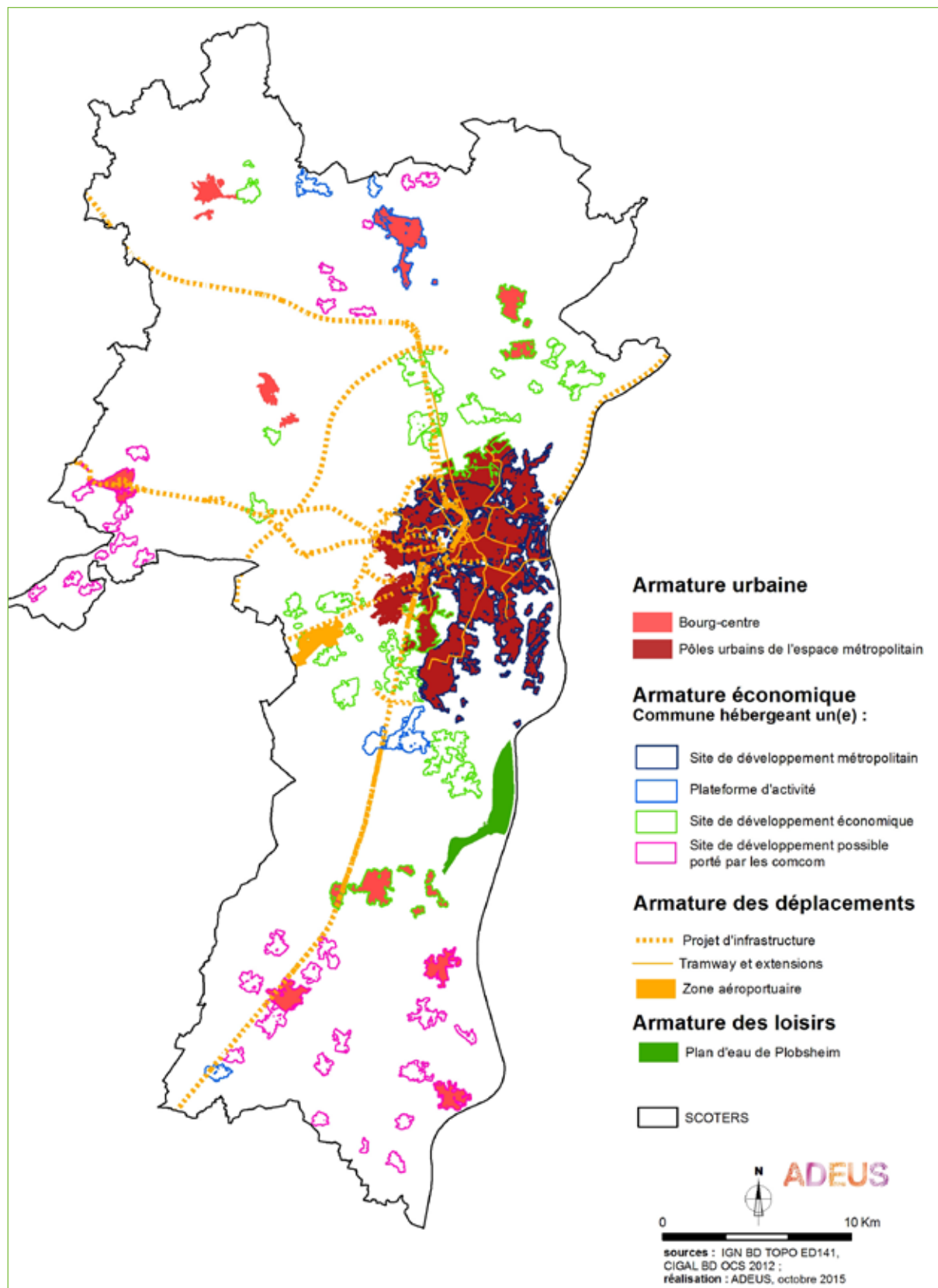
Organiser le déplacement des personnes et le stationnement

- les lignes TGV Est-Européen et Rhin-Rhône ;
- la zone aéroportuaire d'Entzheim ;
- extension du tramway au sein de l'agglomération strasbourgeoise ;
- voie ferrée entre Strasbourg et le Piémont des Vosges ;
- desserte de l'ouest de Strasbourg par un transport en commun ;
- grand contournement ouest ;
- voie de liaison intercommunale ouest et rocade sud ;
- voie EDF en bordure du Rhin ;
- liaison Piémont des Vosges-région de Lahr (Allemagne).

Développer des espaces de loisirs de qualité dans un environnement à préserver

- plan d'eau de Plobsheim.

Zones potentielles de développement et infrastructures



La sensibilité du SCOTERS du point de vue de l'environnement est identifiée au regard des enjeux majeurs issus de l'Etat initial de l'environnement. Il s'agit des éléments suivants :

- les sites Natura 2000, qui font l'objet d'une analyse dans une partie distincte ;
- le fonctionnement écologique : la Trame Verte et Bleue et les milieux favorables aux espèces à fort intérêt écologique (Crapaud vert et Grand hamster) ;
- les zones humides remarquables et les zones à dominante humide ;
- les zones inondables ;
- la ressource en eau (alimentation en eau potable, captages) ;
- les sites et paysages emblématiques (reliefs, lignes de crête et coupures d'urbanisation, visibilité entre les villages traditionnels) ;
- la ressource sol distinguant les terres agricoles et les forêts de plaine.

Un nombre important de projets identifiés se situe dans de telles zones sensibles du point de vue de l'environnement.

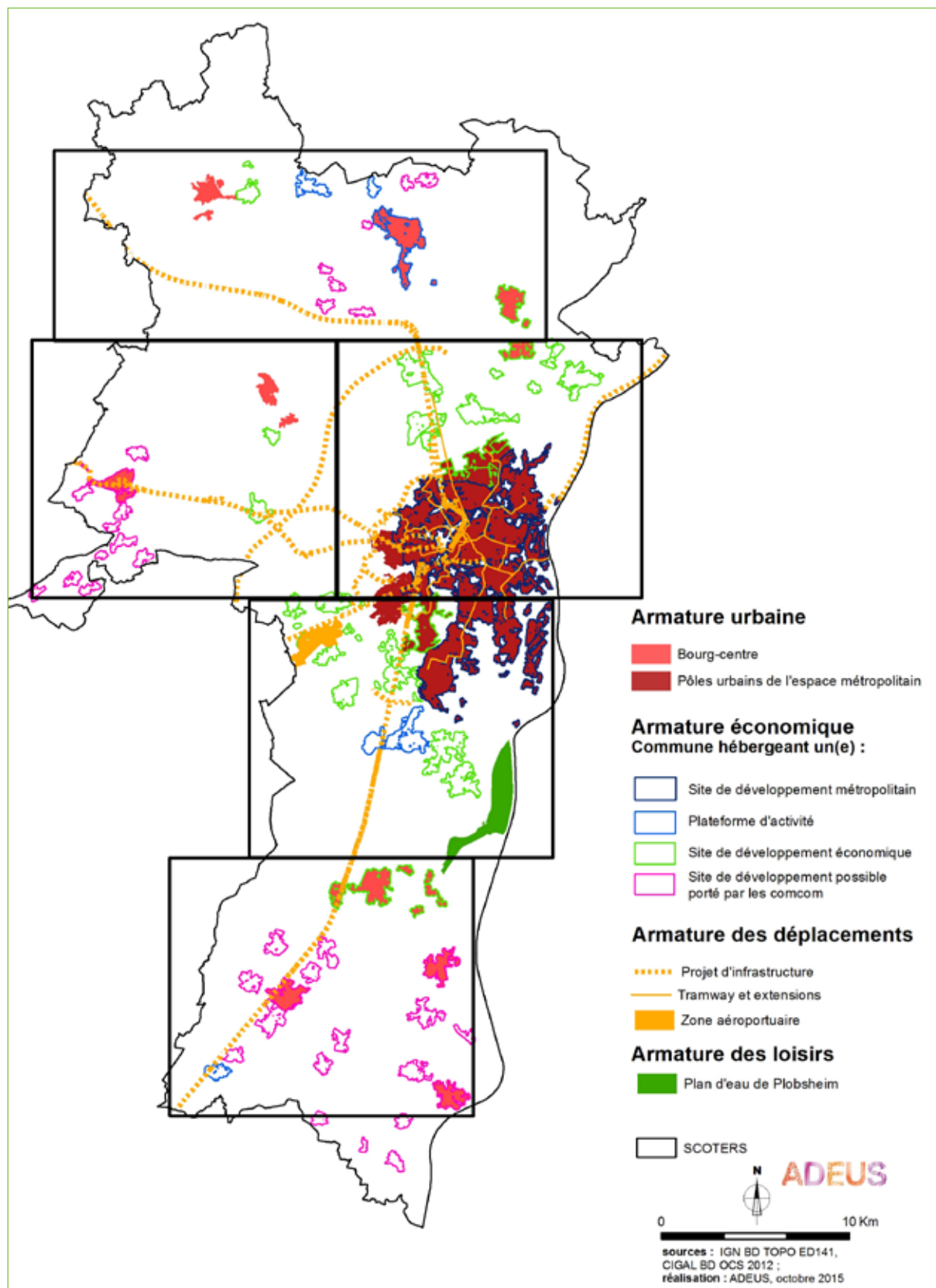
Cinq grandes zones du territoire du SCoT sont ainsi susceptibles d'être impactées par l'ensemble des projets énoncés, et une analyse par croisement avec l'Etat initial de l'environnement permet d'en appréhender les enjeux.

Limites de l'analyse

Seules les communes identifiées dans l'armature urbaine comme pôles urbains métropolitains ou comme bourgs centres font l'objet de l'analyse spécifique. En effet, les autres communes sont essentiellement concernées par des projets localisés dans le tissu urbain existant ou sous forme d'extensions de faibles emprises. Pour ces secteurs, l'ensemble des connaissances environnementales les concernant est établie dans l'Etat initial de l'environnement.

Concernant les projets d'infrastructures et d'activité, les sites de développement métropolitain et l'extension du tramway sont localisés dans le tissu urbain existant. De même, la liaison ferroviaire Piémont-Strasbourg est prévue dans l'emprise des voies existantes. De plus, « les sites de développement économique possibles portés par les communautés de communes » et les liaisons routières Piémont des Vosges-Lahr, GCO-Aéroport d'Entzheim, A4-Bouxwiller ne sont pas localisées à l'heure actuelle. L'ensemble de ces secteurs ne fait pas l'objet d'une analyse spécifique et s'intègre dans l'analyse menée dans l'Etat initial de l'environnement.

Découpage pour l'analyse fine en lien avec les zones potentielles de développement



2 Caractéristiques des zones susceptibles d'être touchées de manière notable

La présentation des caractéristiques des 5 zones susceptibles d'être touchées de manière notable est réalisée au regard des enjeux environnementaux majeurs du territoire du SCOTERS.

Au regard de la pression potentielle du projet de territoire sur la biodiversité et le fonctionnement écologique, pour lesquelles les connaissances étaient lacunaires, un travail spécifique a été entrepris dans le cadre de l'élaboration du SCOTERS. Il a permis de préciser la sensibilité des milieux et les enjeux de préservation des zones susceptibles d'être touchées de manière notable.

Une étude naturaliste a ainsi permis d'identifier les sites remarquables pour la biodiversité, identifiés à partir de concentrations d'espèces prioritaires, et de préciser le fonctionnement écologique du territoire (ECOSCOPI, 2001). La connaissance du fonctionnement écologique du territoire a, par la suite, été complétée avec le Schéma Régional de Cohérence Ecologique (SRCE).

Pour les autres zones revêtant un intérêt particulier pour l'environnement, les connaissances sont suffisantes et permettent de définir les caractéristiques des zones susceptibles d'être touchées de manière notable.

2.1. Nord du territoire : entre Hochfelden et Hoerdt

Type d'enjeu environnemental	Caractéristiques de la zone susceptible d'être touchée de manière notable
Fonctionnement écologique	<p>Réservoirs de biodiversité de la vallée de la Zorn aux abords de Hochfelden, Brumath, Mommenheim, Schwindratzheim, Hoerdt.</p> <p>Réservoirs de biodiversité de la forêt de Brumath aux abords d'un projet d'infrastructure (LGV)</p> <p>Corridors écologiques appuyés sur des cours d'eau aux abords de Hochfelden et de Brumath : Bachgraben et le Seltenbach</p> <p>Corridors écologiques terrestres aux abords de Hochfelden : en surplomb du Rohrbach, et entre le bois de Geudertheim et la vallée de la Zorn.</p> <p>Corridors écologiques terrestres qui croisent un projet d'infrastructure : en surplomb du Rohrbach, entre les Coteaux d'Hausbergen et la forêt de Brumath</p> <p>Lisières forestières : aux abords de Krautwiller, Brumath, Hochfelden</p>
Zones humides	<p>Zone humide remarquable de la vallée de la Zorn aux abords de Hochfelden, Brumath, Mommenheim, Schwindratzheim</p> <p>Zone humide remarquable Judenacker qui croise un projet d'infrastructure</p> <p>Zone à dominante humide aux abords de Hochfelden, Brumath, Mommenheim, Schwindratzheim, Hoerdt</p> <p>Zones à dominante humide qui croisent un projet d'infrastructure</p>
Inondation	<p>Vallée inondable de la Zorn concernée par un PPRI aux abords de Hochfelden, Brumath, Mommenheim, Schwindratzheim, Hoerdt</p> <p>Secteur de risque de remontée de nappe aux abords de Hochfelden, Brumath, Mommenheim, Schwindratzheim, Hoerdt</p> <p>Secteur de risque de remontée de nappe qui croise un projet d'infrastructure (LGV) au niveau d'Eckwersheim</p>
Ressource en eau	<p>Captages d'eau potable de Mommenheim et ses périmètres de protection aux abords de Mommenheim et Schwindratzheim</p> <p>Captages d'eau potable de Brumath et ses périmètres de protection aux abords de Brumath</p>
Ressource en sol distinguant terres agricoles et forêts de plaine	<p>Nombreuses prairies au sud des bourgs centre</p> <p>Terres agricoles autour de l'ensemble des bourgs centre et sur le tracé des projets d'infrastructure (LGV)</p>
Sites et paysages emblématiques	<p>Nombreuses coupures d'urbanisation identifiées entre les bourgs centre</p> <p>Nombreuses ruptures de pente propices aux paysages de qualité aux abords d'Hochfelden et de Mommenheim</p>

Zones susceptibles d'être touchées de manière notable / Nord du territoire : entre Hochfelden et Hoerdt



Caractéristiques de la fonctionnalité écologique

Trame verte et bleue

- Réservoirs de biodiversité
- Corridor écologique terrestre
- Corridor écologique cours d'eau

Espèces

- Hamster : terriers 2013-2014
- Hamster : zone de protection stricte
- Hamster : zone tampon de 600 m
- Crapaud vert : site de présence

Armature économique

Commune pouvant accueillir un(e) :

- Site de développement métropolitain
- Plateforme d'activité
- Site de développement économique

Armature des déplacements

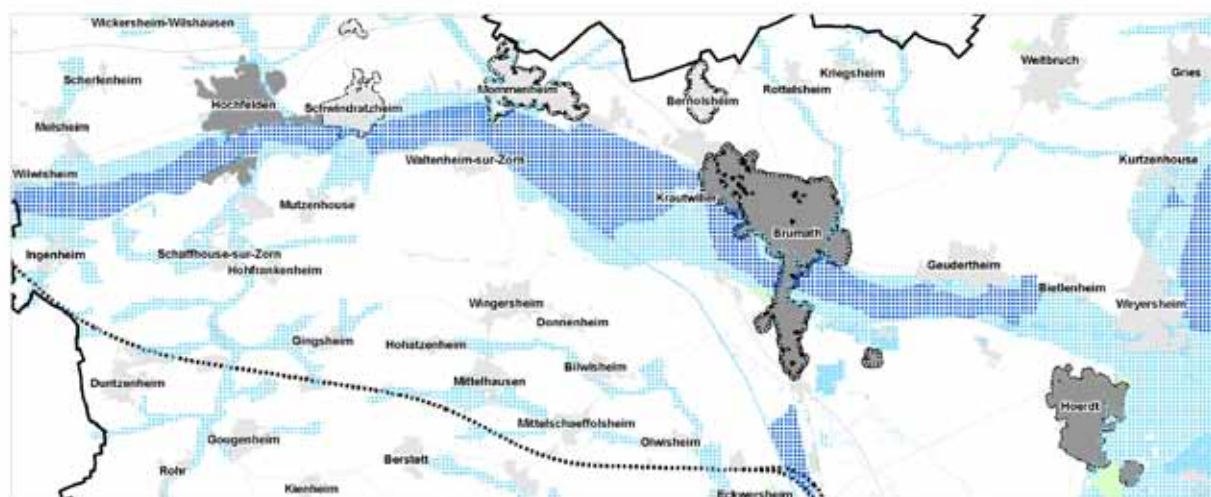
- Projet d'infrastructure
- Zone aéroportuaire
- Plan d'eau de Plobsheim

Armature urbaine

- Pôles urbains de l'espace métropolitain
- Bourg-centre



Zones susceptibles d'être touchées de manière notable / Nord du territoire : entre Hochfelden et Hoerdt



Caractéristiques des zones humides

- Zone humide remarquable
- Zone à dominante humide

Armature économique

Commune pouvant accueillir un(e) :

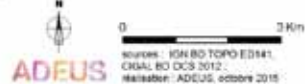
- Site de développement métropolitain
- Plateforme d'activité
- Site de développement économique

Armature des déplacements

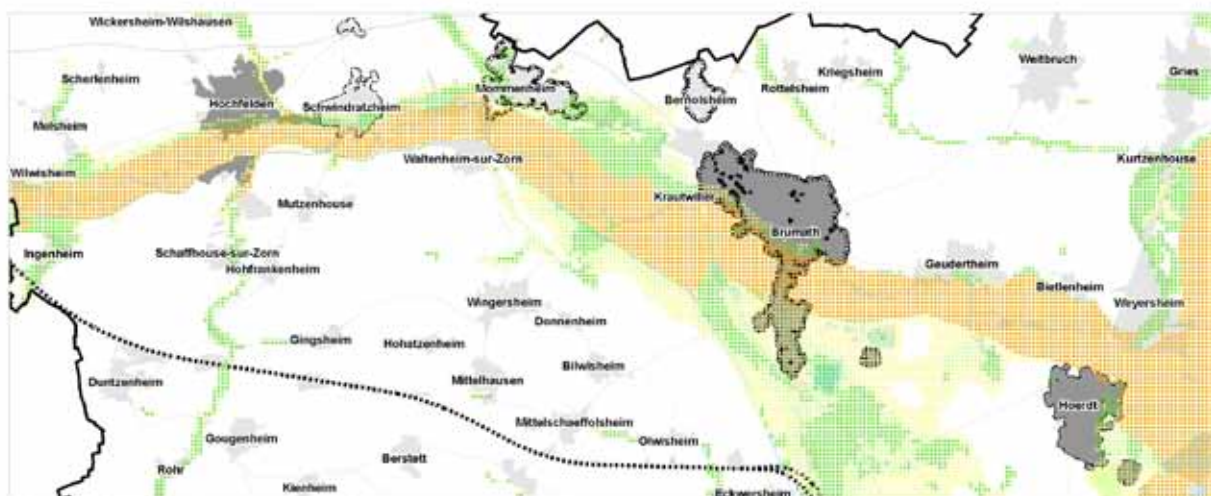
- Projet d'infrastructure
- Zone aéroportuaire
- Plan d'eau de Plobsheim

Armature urbaine

- Pôles urbains de l'espace métropolitain
- Bourg-centre



Zones susceptibles d'être touchées de manière notable / Nord du territoire : entre Hochfelden et Hoerd



Caractéristiques des zones inondables

Plan de prévention

- PPR Zom
- R111 3 de l'III

- PERI III-Bruche Zone bleue de remontée de nappe
- PERI III-Bruche zone bleue de submersion modérée

- PERI III-Bruche zone rouge de submersion

Risque d'inondation par remontée de nappe (Alea)

- Nappe sub-affleurante
- très fort
- fort
- moyen

Armature économique

Commune pouvant accueillir un(e) :

- Site de développement métropolitain
- Plateforme d'activité
- Site de développement économique

Armature des déplacements

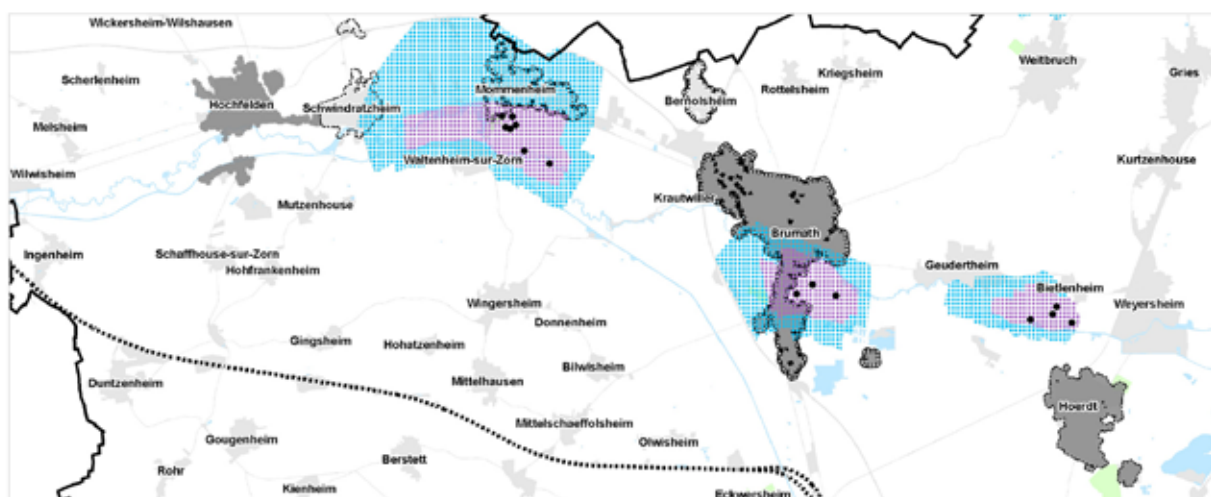
- Projet d'infrastructure
- Zone aéroportuaire
- Armature des loisirs
- Plan d'eau de Plobsheim

Armature urbaine

- Pôles urbains de l'espace métropolitain
- Bourg-centre



Zones susceptibles d'être touchées de manière notable / Nord du territoire : entre Hochfelden et Hoerd



Caractéristiques de la ressource en eau

Captage public

- Périmètre immédiat de captage
- Périmètre rapproché de captage

Périmètre éloigné de captage

- Projet de périmètre éloigné de captage
- Projet de périmètre immédiat de captage

Projet de périmètre rapproché de captage

Armature économique

Commune pouvant accueillir un(e) :

- Site de développement métropolitain
- Plateforme d'activité
- Site de développement économique

Armature des déplacements

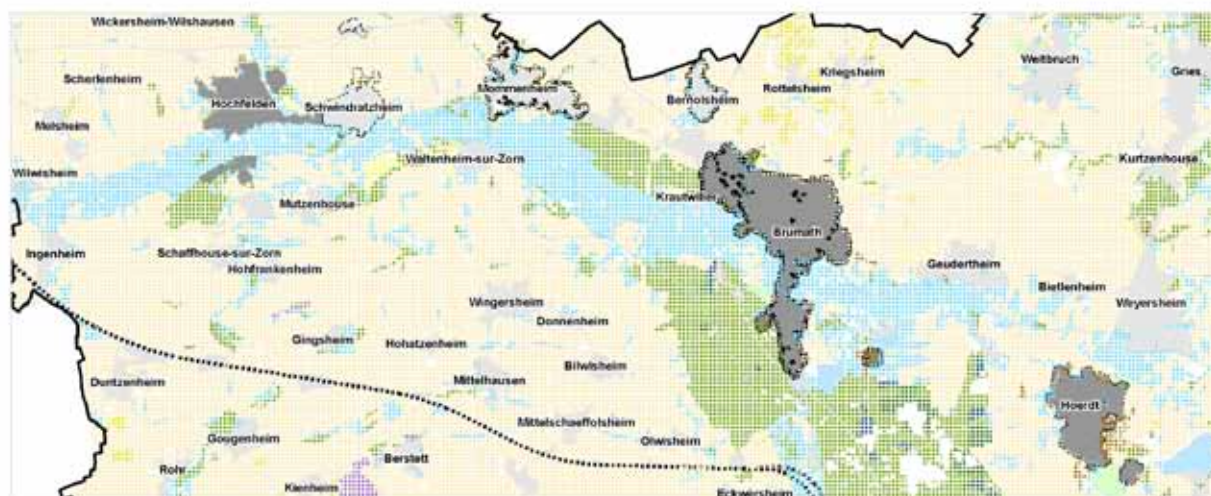
- Projet d'infrastructure
- Zone aéroportuaire
- Armature des loisirs
- Plan d'eau de Plobsheim

Armature urbaine

- Pôles urbains de l'espace métropolitain
- Bourg-centre



Zones susceptibles d'être touchées de manière notable / Nord du territoire : entre Hochfelden et Hoerd



Caractéristiques de la ressource sol

Cultures annuelles	Forêts de résineux	Prairies	Vignes
Cultures spécifiques	Forêts mixtes	Vergers intensifs	
Forêts de feuillus	Houblon	Vergers traditionnels	

Armature économique

Commune pouvant accueillir un(e) :
Site de développement métropolitain
Plateforme d'activité
Site de développement économique

Armature des déplacements

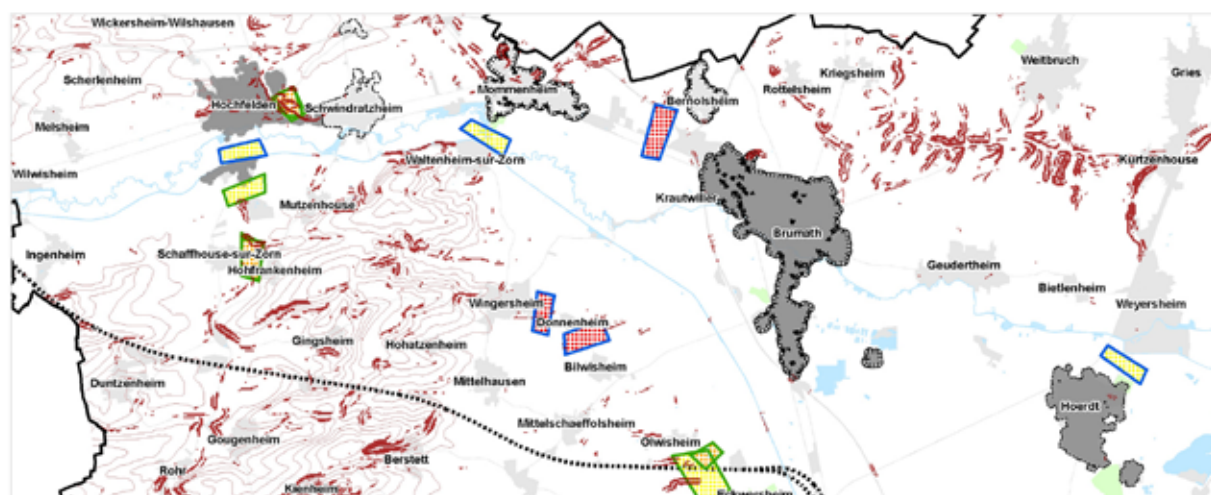
Projet d'infrastructure
Zone aéroportuaire
Armature des loisirs
Plan d'eau de Plobsheim

Armature urbaine

Pôles urbains de l'espace métropolitain
Bourg-centre



Zones susceptibles d'être touchées de manière notable / Nord du territoire : entre Hochfelden et Hoerd



Caractéristiques des sites et paysages emblématiques

Paysage emblématique des Coteaux d'Hausbergen	Elements de lignes de crête	Coups d'urbanisation
	Pente supérieur à 20%	Type
	Relief supérieur à 200m	Pression
		écologique
		paysagère
		forte

Armature économique

Commune pouvant accueillir un(e) :
Site de développement métropolitain
Plateforme d'activité
Site de développement économique

Armature des déplacements

Projet d'infrastructure
Zone aéroportuaire
Armature des loisirs
Plan d'eau de Plobsheim

Armature urbaine

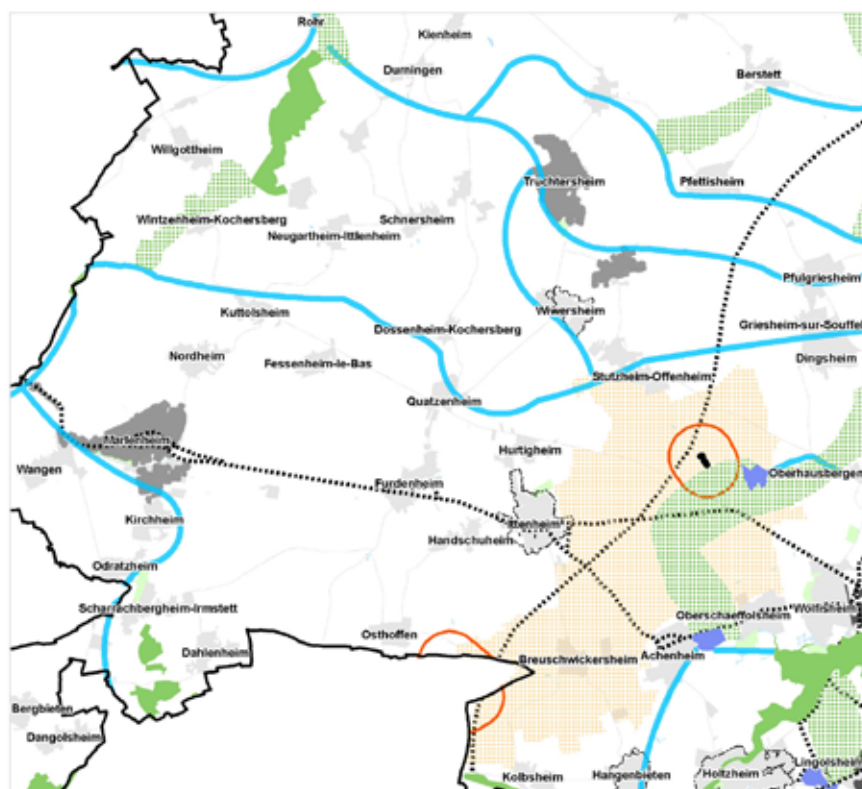
Pôles urbains de l'espace métropolitain
Bourg-centre



2.2. Ouest du territoire : de Marlenheim aux Coteaux de Hausbergen

Type d'enjeu environnemental	Caractéristiques de la zone susceptible d'être touchée de manière notable
Fonctionnement écologique	<p>Réservoirs de biodiversité de la vallée de la Zorn aux abords de Hochfelden, Brumath, Présence de milieux favorables au Hamster commun au croisement des projets d'infrastructures (TSPO, GCO) entre Ittenheim et Oberschaeffolsheim</p> <p>Site de présence du crapaud vert à la briqueterie d'Achenheim aux abords d'un projet d'infrastructure (TSPO)</p> <p>Corridors écologiques appuyés sur des cours d'eau aux abords de Truchtersheim, Wiwersheim et Marlenheim : ruisseau d'Avenheim, Platzerbach, la Mossig</p> <p>Corridors écologiques appuyés sur des cours d'eau qui croisent un projet d'infrastructure (GCO) : ruisseau d'Avenheim, la Souffel, le Kolbsenbach</p> <p>Corridors écologiques terrestres qui croisent un projet d'infrastructure (GCO)</p> <p>Lisières forestières : aux abords de Marlenheim</p>
Zones humides	<p>Pas de zone humide remarquable à proximité des projets</p> <p>Zones à dominante humide aux abords de Truchtersheim, Wiwersheim, Ittenheim et Marlenheim</p> <p>Zones à dominante humide qui croisent un projet d'infrastructure (GCO)</p>
Inondation	Secteur de risque de remontée de nappe aux abords de Truchtersheim, Wiwersheim, et Marlenheim
Ressource en eau	Captages d'eau potable du Kronthal et ses périmètres de protection en amont de Marlenheim
Ressource en sol distinguant terres agricoles et forêts de plaine	<p>Vignobles aux abords de Marlenheim</p> <p>Terres agricoles autour de l'ensemble des bourgs centre et sur le tracé d'un projet d'infrastructure (GCO)</p>
Sites et paysages emblématiques	<p>Coupure d'urbanisation à enjeu paysager au nord de Wiwersheim et à l'est de Ittenheim. Les pressions y sont moyennes à fortes.</p> <p>Marlenheim se situe au pied d'un relief où se distinguent des lignes de crêtes.</p>

Zones susceptibles d'être touchées de manière notable / Ouest du territoire : de Marlenheim aux Coteaux de Hausbergen



Caractéristiques de la fonctionnalité écologique

Trame verte et bleue

- Réservoirs de biodiversité
- Corridor écologique terrestre
- Corridor écologique cours d'eau

Espèces

- Hamster : terriers 2013-2014
- Hamster : zone tampon de 600 m
- Hamster : zone de protection stricte
- Crapaud vert : site de présence

Armature urbaine

- Pôles urbains de l'espace métropolitain
- Bourg-centre

Armature économique

Commune pouvant accueillir un(e) :

- Site de développement métropolitain
- Plateforme d'activité
- Site de développement économique

Armature des déplacements

- Projet d'infrastructure
- /// Zone aéroportuaire

Armature des loisirs

- Plan d'eau de Plobsheim

- SCOTERS

0 2 Km
sources : IGN BD TOPO ED141,
OGAL BD OCS 2012 ;
réalisation : ADEUS, octobre 2015

ADEUS

Zones susceptibles d'être touchées de manière notable / Ouest du territoire : de Marlenheim aux Coteaux de Hausbergen



Caractéristiques des zones humides

- Zone humide remarquable
- Zone à dominante humide

Armature urbaine

- Pôles urbains de l'espace métropolitain
- Bourg-centre

Armature économique

Commune pouvant accueillir un(e) :

- Site de développement métropolitain
- Plateforme d'activité
- Site de développement économique

Armature des déplacements

- Projet d'infrastructure
- /// Zone aéroportuaire

Armature des loisirs

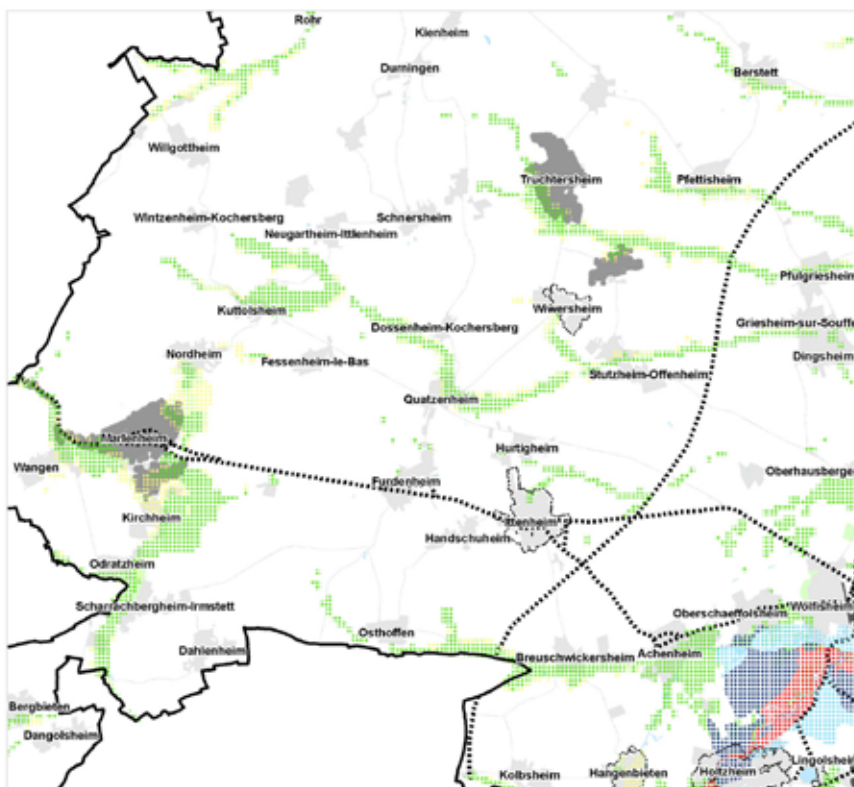
- Plan d'eau de Plobsheim

- SCOTERS

0 2 Km
sources : IGN BD TOPO ED141,
OGAL BD OCS 2012 ;
réalisation : ADEUS, octobre 2015

ADEUS

Zones susceptibles d'être touchées de manière notable / Ouest du territoire : de Marlenheim aux Coteaux de Hausbergen



Caractéristiques des zones inondables

Plan de prévention

- PPR Zon
- R111 3 de l'II
- PERI II-Bruche Zone bleue de remontée de nappe
- PERI II-Bruche zone bleue de submersion modérée
- PERI II-Bruche zone rouge de submersion

Risque d'inondation par remontée de nappe

Alea

- Nappe sub-affleurante
- très fort
- fort
- moyen

Armature urbaine

- Pôles urbains de l'espace métropolitain
- Bourg-centre

Armature économique

Commune pouvant accueillir un(e) :

- Site de développement métropolitain
- Plateforme d'activité
- Site de développement économique

Armature des déplacements

- Projet d'infrastructure
- Zone aéroportuaire

Armature des loisirs

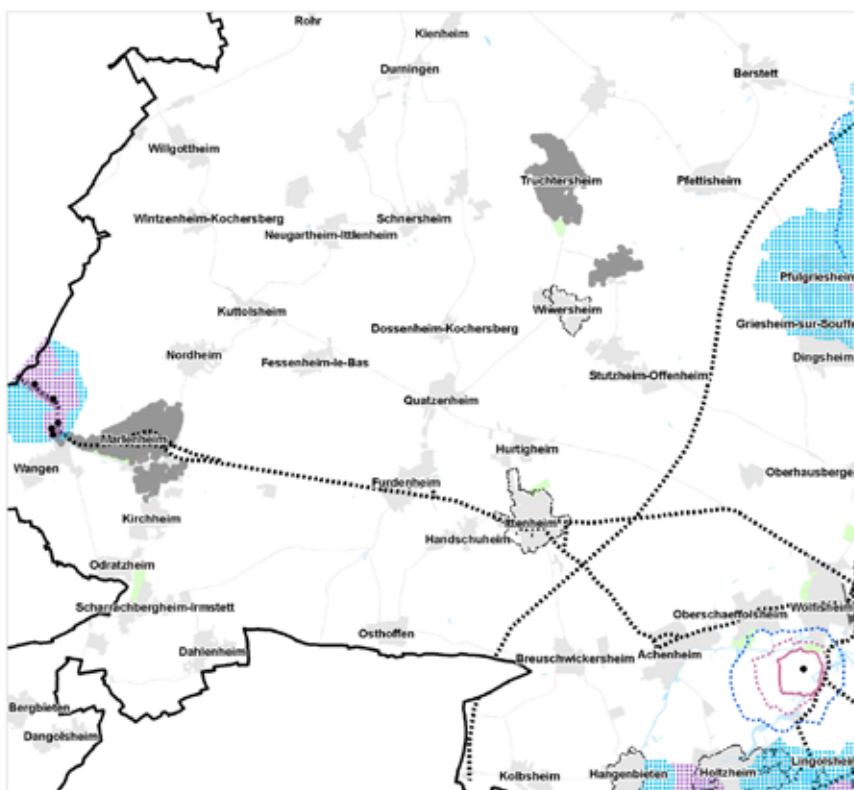
- Plan d'eau de Plöbsheim
- SCoTERS



sources : IGN BD TOPO ED141, CHAL BD OCS 2012, réalisation : ADEUS, octobre 2015

ADEUS

Zones susceptibles d'être touchées de manière notable / Ouest du territoire : de Marlenheim aux Coteaux de Hausbergen



Caractéristiques de la ressource en eau

- Captage public
- Périmètre immédiat de captage
- Périmètre rapproché de captage
- Périmètre éloigné de captage
- Projet de périmètre éloigné de captage
- Projet de périmètre immédiat de captage
- Projet de périmètre rapproché de captage

Armature urbaine

- Pôles urbains de l'espace métropolitain
- Bourg-centre

Armature économique

Commune pouvant accueillir un(e) :

- Site de développement métropolitain
- Plateforme d'activité
- Site de développement économique

Armature des déplacements

- Projet d'infrastructure
- Zone aéroportuaire

Armature des loisirs

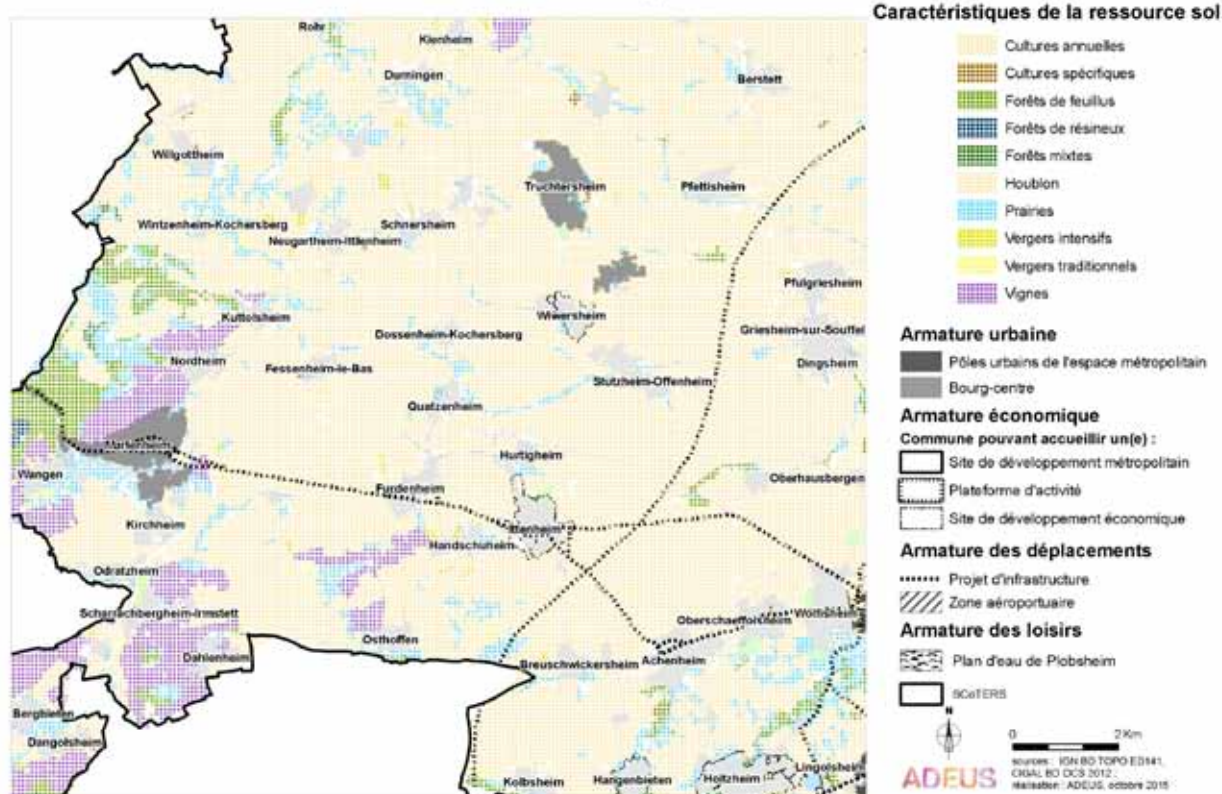
- Plan d'eau de Plöbsheim
- SCoTERS



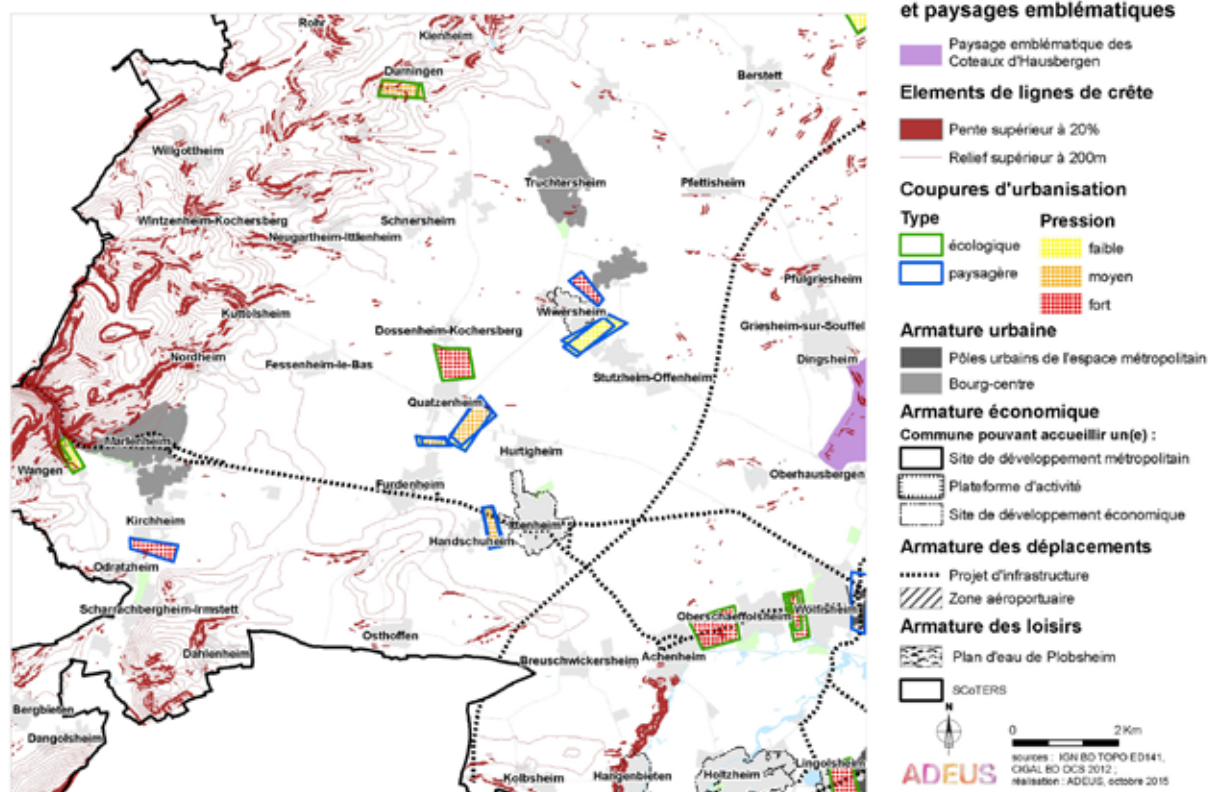
sources : IGN BD TOPO ED141, CHAL BD OCS 2012, réalisation : ADEUS, octobre 2015

ADEUS

Zones susceptibles d'être touchées de manière notable / Ouest du territoire : de Marlenheim aux Coteaux de Hausbergen



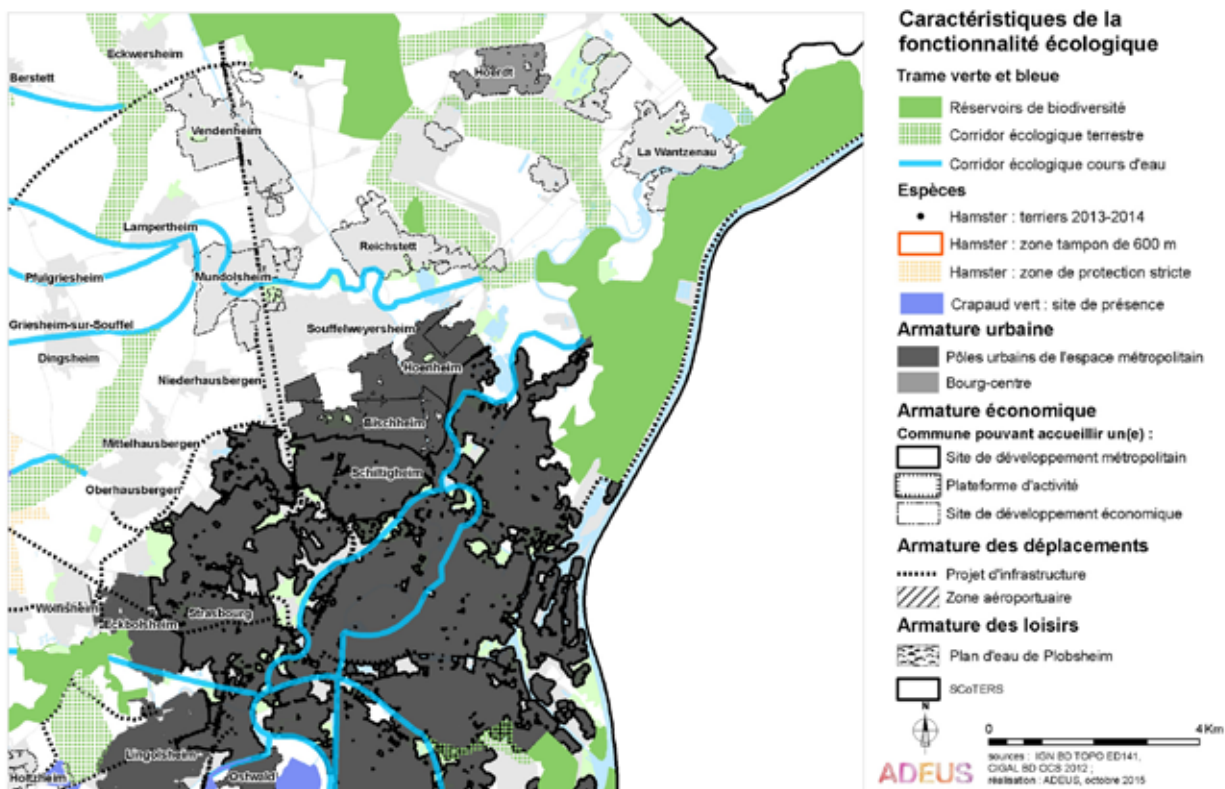
Zones susceptibles d'être touchées de manière notable / Ouest du territoire : de Marlenheim aux Coteaux de Hausbergen



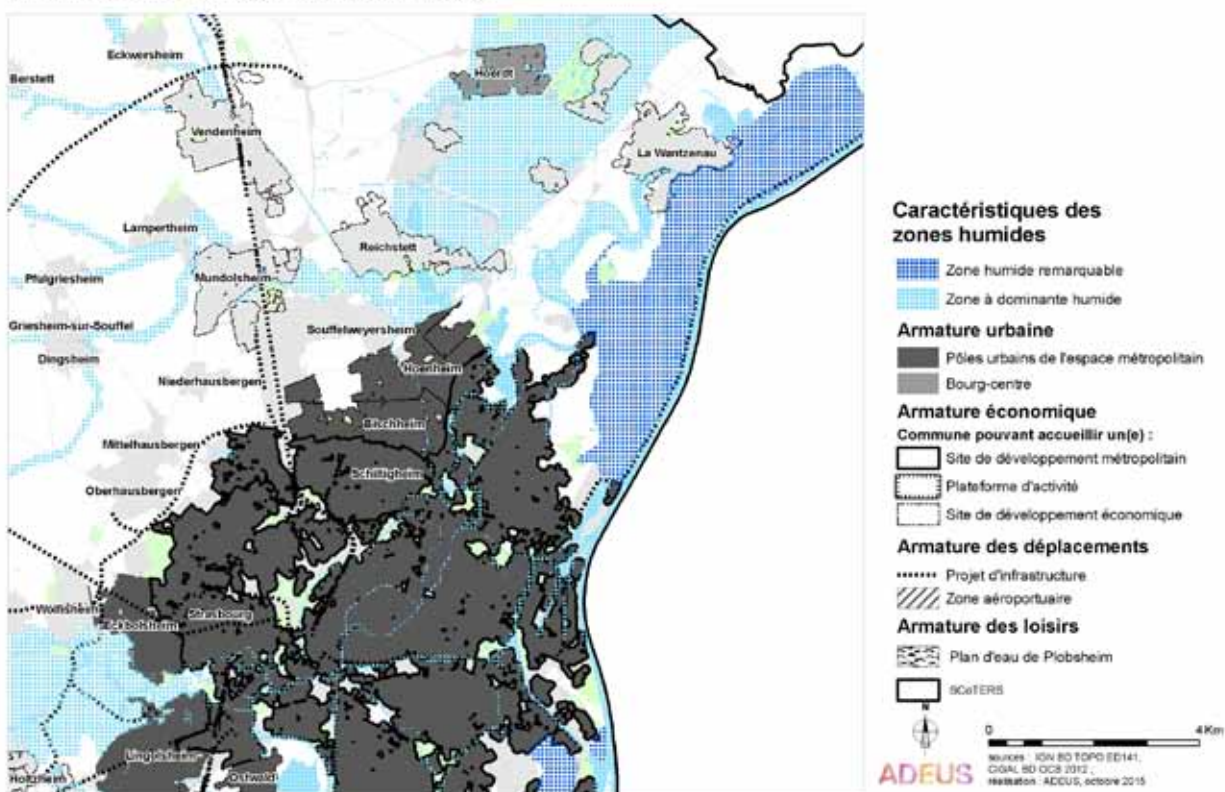
2.3. Est du territoire : au cœur de l'Eurométropole

Type d'enjeu environnemental	Caractéristiques de la zone susceptible d'être touchée de manière notable
Fonctionnement écologique	<p>Réservoir de biodiversité de la forêt de la Robertsau aux abords de Strasbourg et qui longe un projet d'infrastructure (Voie de liaison Nord Port)</p> <p>Réservoir de biodiversité de la forêt du Neuhof-Illkirch aux abords de Strasbourg</p> <p>Réservoir de biodiversité de la ballastière de Reichstett aux abords de Reichstett</p> <p>Réservoir de biodiversité de la vallée de la Bruche aux abords de Lingolsheim et Eckbolsheim et qui croise un projet d'infrastructure (VLIO)</p> <p>Corridors écologiques appuyés sur des cours d'eau aux abords de Strasbourg, Eckbolsheim, Lingolsheim, Hœnheim, Bischheim, La Wantzenau, Reichstett, Mundolsheim, Vendenheim : l'Ill, le canal de la Bruche, le Rhin tortu, le canal du Rhône au Rhin, la Souffel</p> <p>Corridors écologiques terrestres aux abords de Strasbourg, Eckbolsheim, Lingolsheim, Hœnheim, Bischheim, La Wantzenau, Reichstett : Bois de Reichstett, au sud de Hoerd, voie ferrée entre le Rhin Tortu et la forêt du Neuhof-Illkirch</p> <p>Lisières forestières : aux abords de Strasbourg, La Wantzenau, Reichstett</p>
Zones humides	<p>Zones humides remarquables de la Robertsau et de la forêt d'Illkirch aux abords de Strasbourg</p> <p>Zone humide remarquable de la Robertsau qui croise un projet d'infrastructure</p> <p>Zone à dominante humide aux abords de Strasbourg, Eckbolsheim, Lingolsheim, Hœnheim, Bischheim, La Wantzenau, Reichstett, Mundolsheim, Vendenheim</p> <p>Zone à dominante humide de la vallée de la Bruche qui croise un projet d'infrastructure</p>
Inondation	<p>Vallée inondable de la Bruche et de l'Ill concernée par un PERI aux abords de Strasbourg, Eckbolsheim, Schiltigheim, Hœnheim, Bischheim</p> <p>Remontées de nappe concernée par un PERI aux abords de Strasbourg, Eckbolsheim, Schiltigheim, Hœnheim, Bischheim et La Wantzenau</p> <p>Secteur de risque de remontée de nappe aux abords de Reichstett</p>
Ressource en eau	<p>Captage d'eau potable du Polygone et ses périmètres de protection autour de l'aérodrome du Polygone</p> <p>Captage d'eau potable de Oberhausbergen et ses périmètres de protection entre Ober et Mittelhausbergen</p> <p>Captage d'eau potable de la Robertsau et ses périmètres de protection au sein de la forêt de la Robertsau</p> <p>Captage d'eau potable de Lampertheim et ses périmètres de protection qui croise un projet d'infrastructure</p> <p>Projet de captage d'eau potable de la Cour d'Angleterre et ses périmètres de protection aux abords de Hœnheim et de la Robertsau</p> <p>Projet de captage d'eau potable de Wolfisheim et ses périmètres de protection dans la vallée de la Bruche qui croise un projet d'infrastructure</p>
Ressource en sol distinguant terres agricoles et forêts de plaine	<p>Forêts de plaine aux abords de Strasbourg</p> <p>Terres agricoles autour de l'ensemble de l'espace métropolitain et des bourgs centre et sur le tracé des projets d'infrastructure</p> <p>Nombreuses prairies au sud d'Eckbolsheim</p>
Sites et paysages emblématiques	<p>Colline de Hausbergen</p> <p>Colline de Blaesheim le Gloeckelberg</p> <p>Vallée de la Bruche</p> <p>Vues réciproques entre les villages en 2^e couronne</p>

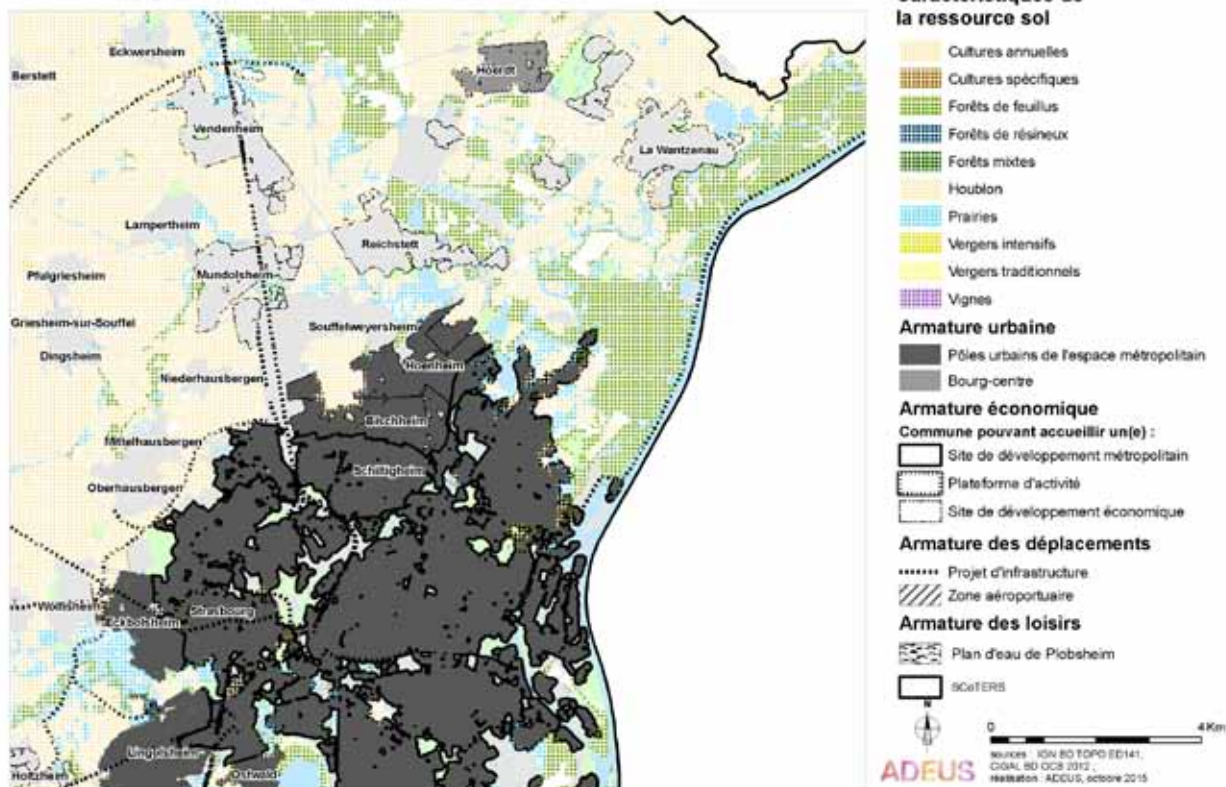
Zones susceptibles d'être touchées de manière notable / Est du territoire : au cœur de l'Eurométropole



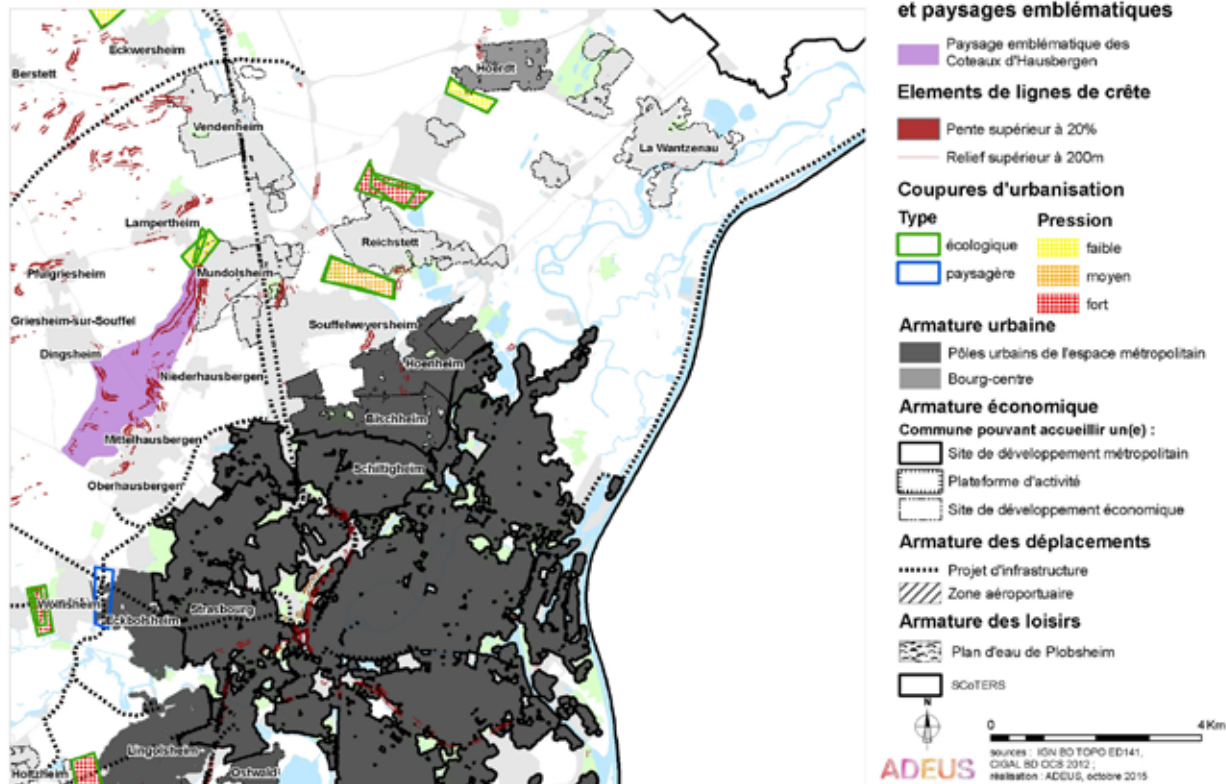
Zones susceptibles d'être touchées de manière notable / Est du territoire : au cœur de l'Eurométropole



Zones susceptibles d'être touchées de manière notable / Est du territoire : au coeur de l'Eurométropole



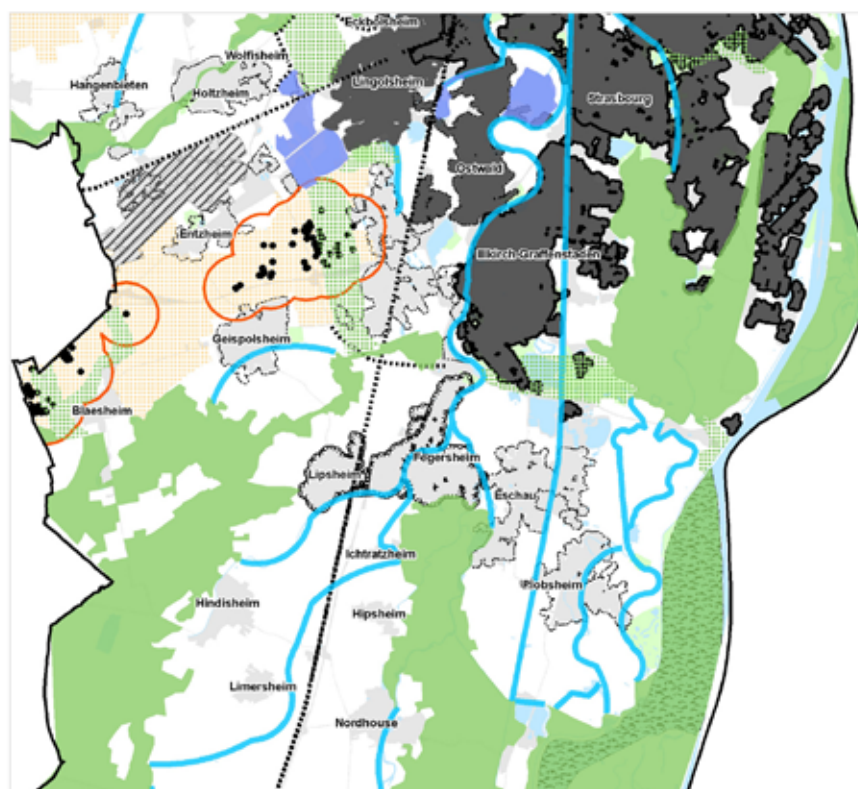
Zones susceptibles d'être touchées de manière notable / Est du territoire : au coeur de l'Eurométropole



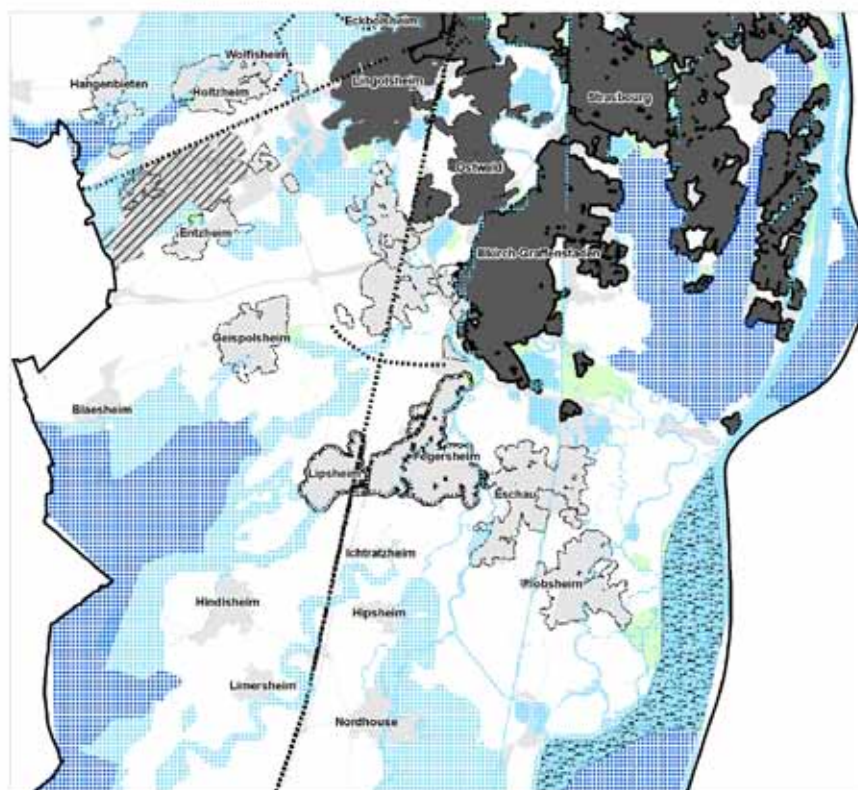
2.4. Est du territoire : au sud de l'Eurométropole

Type d'enjeu environnemental	Caractéristiques de la zone susceptible d'être touchée de manière notable
Fonctionnement écologique	<p>Réservoir de biodiversité de la forêt du Neuhoef-Illkirch aux abords de Strasbourg et d'Illkirch-Graffenstaden</p> <p>Réservoir de biodiversité de la forêt du Niederwald aux abords de Fegersheim et d'Eschau</p> <p>Réservoir de biodiversité du plan d'eau de Plobsheim aux abords d'un projet de loisirs</p> <p>Réservoir de biodiversité de la vallée de la Bruche aux abords de Hangenbieten, Holtzheim et qui croise un projet d'infrastructure</p> <p>Corridors écologiques appuyés sur des cours d'eau aux abords de Strasbourg, Lingolsheim, Ostwald, Illkirch-Graffenstaden, Hangenbieten, Geispolsheim, Lipsheim, Fegersheim, Eschau, Plobsheim : Ill, Canal du Rhône au Rhin, Rhin tortu, Andlau, Ehn, Canal de la Bruche, Ostwaldergraben</p> <p>Corridors écologiques terrestres aux abords de Lingolsheim, Ostwald, Illkirch-Graffenstaden, Geispolsheim : entre l'Ehn et les carrières de Lingolsheim, entre l'étang du Bohrie et les carrières de Lingolsheim, entre la Bruche et les carrières de Lingolsheim, entre le Rhin et le fort Ulrich</p> <p>Présence de milieux favorables au Hamster commun aux abords de Entzheim, Geispolsheim, Lingolsheim et Ostwald et au croisement des projets d'infrastructures et de la zone aéroportuaire</p> <p>Présence de sites de présence du crapaud vert à la l'étang du Bohrie, aux carrières de Lingolsheim, à l'étang Gerig aux abords de Lingolsheim Holtzheim, et Ostwald</p> <p>Lisières forestières : aux abords de Strasbourg, Illkirch-Graffenstaden, Ostwald, Fegersheim, Eschau</p>
Zones humides	<p>Zones humides remarquables de la forêt d'Illkirch aux abords de Strasbourg et de la vallée de la Bruche aux abords de Holtzheim</p> <p>Nombreuses zones à dominante humide aux abords de Strasbourg, Ostwald, Lingolsheim, Geispolsheim, Lipsheim, Fegersheim, Eschau, Plobsheim, Holtzheim</p> <p>Nombreuses zones à dominante humide qui croisent des projets d'infrastructure et la zone aéroportuaire</p> <p>Zone à dominante humide du Plan d'eau de Plobsheim au niveau d'un projet de loisir</p>
Inondation	<p>Vallées de l'Ill et de la Bruche concernées par un PERI aux abords de Lingolsheim, Ostwald, Illkirch-Graffenstaden, Entzheim, Holtzheim et de la zone aéroportuaire</p> <p>Remontées de nappe concernée par un PERI aux abords de Lingolsheim, Ostwald, Illkirch-Graffenstaden, Geispolsheim, Fegersheim, Eschau, Plobsheim, Holtzheim</p> <p>Secteur de risque de remontée de nappe aux abords de Geispolsheim, Plobsheim, Hangenbieten</p>
Ressource en eau	<p>Captage d'eau potable de Holtzheim et ses périmètres de protection aux abords de Hangenbieten et Holtzheim et au niveau d'un projet d'infrastructure</p> <p>Captage d'eau potable de Holtzheim et ses périmètres de protection aux abords de Lingolsheim et Holtzheim et au niveau d'un projet d'infrastructure</p> <p>Captage d'eau potable de Geispolsheim et ses périmètres de protection aux abords de Geispolsheim</p> <p>Captage d'eau potable de Fegersheim et ses périmètres de protection aux abords de Fegersheim et Eschau et au niveau d'un projet d'infrastructure</p> <p>Captage d'eau potable de Eschau et ses périmètres de protection aux abords de Eschau</p> <p>Captage d'eau potable de Plobsheim et ses périmètres de protection aux abords du projet lié aux loisirs</p> <p>Captage d'eau potable de Nordhouse et ses périmètres de protection aux abords d'un projet d'infrastructure</p>
Ressource en sol distinguant terres agricoles et forêts de plaine	<p>Forêts de plaine aux abords de Strasbourg Illkirch-Graffenstaden, Ostwald, Fegersheim, Eschau</p> <p>Terres agricoles autour de l'ensemble de l'espace métropolitain et des bourgs centre et sur le tracé des projets d'infrastructure et de loisir</p>
Sites et paysages emblématiques	<p>Colline de Blaesheim le Gloeckelberg</p> <p>Vues réciproques entre les villages traditionnels</p>

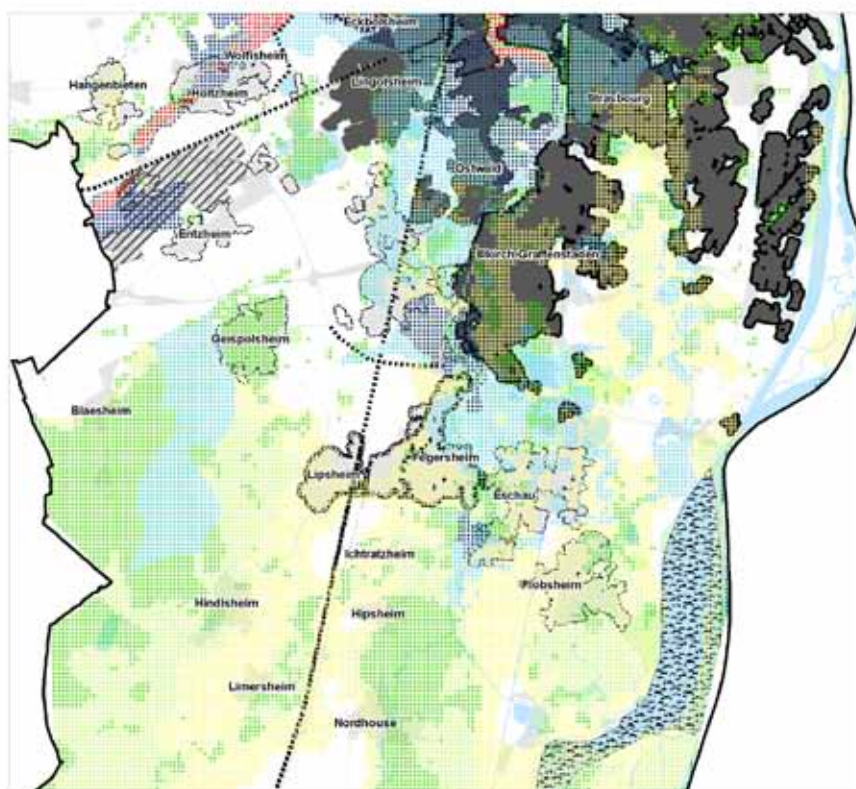
Zones susceptibles d'être touchées de manière notable / Est du territoire : au sud de l'Eurométropole



Zones susceptibles d'être touchées de manière notable / Est du territoire : au sud de l'Eurométropole



Zones susceptibles d'être touchées de manière notable / Est du territoire : au sud de l'Eurométropole



Caractéristiques des zones inondables

Plan de prévention

- PPR Zon
- R111 3 de fill
- PERI III-Bruche Zone bleue de remontée de nappe
- PERI III-Bruche zone bleue de submersion modérée
- PERI III-Bruche zone rouge de submersion

Risque d'inondation par remontée de nappe

Alea

- Nappe sub-affleurante
- très fort
- fort
- modéré

Armature urbaine

- Pôles urbains de l'espace métropolitain
- Bourg-centre

Armature économique

Commune pouvant accueillir un(e) :

- Site de développement métropolitain
- Plateforme d'activité
- Site de développement économique

Armature des déplacements

- Projet d'infrastructure
- Zone aéroportuaire

Armature des loisirs

- Plan d'eau de Plobsheim

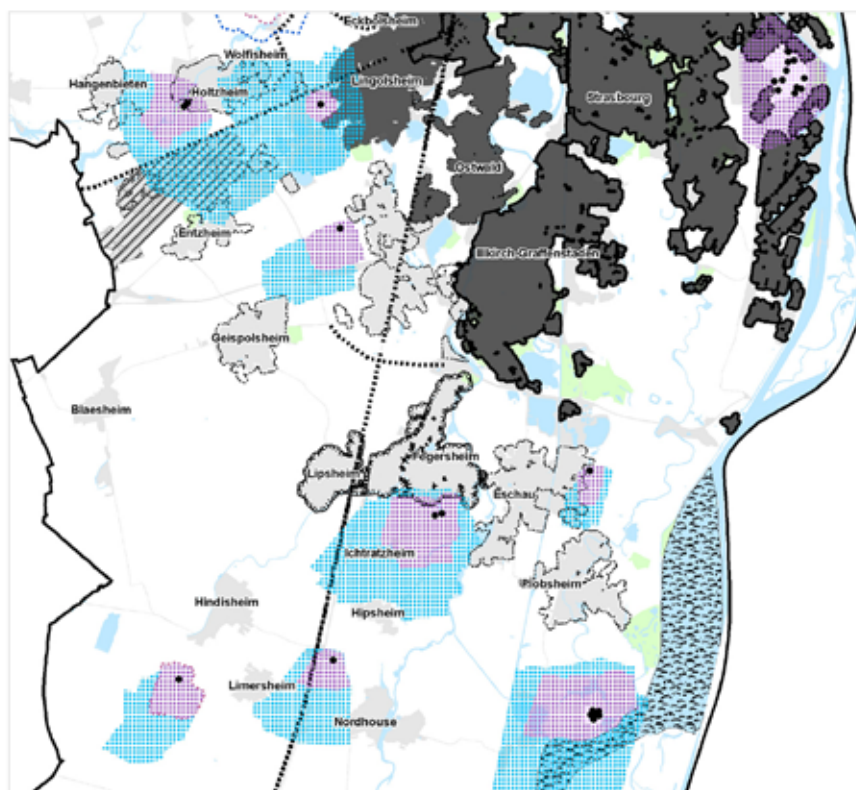
- SCoTERS



sources : IGN BD TOPO ED141, CHAL BD DCS 2012, réalisation : ADEUS, octobre 2015

ADEUS

Zones susceptibles d'être touchées de manière notable / Est du territoire : au sud de l'Eurométropole



Caractéristiques de la ressource en eau

- Captage public
- Périmètre immédiat de captage
- Périmètre rapproché de captage
- Périmètre éloigné de captage
- Projet de périmètre éloigné de captage
- Projet de périmètre immédiat de captage
- Projet de périmètre rapproché de captage

Armature urbaine

- Pôles urbains de l'espace métropolitain
- Bourg-centre

Armature économique

Commune pouvant accueillir un(e) :

- Site de développement métropolitain
- Plateforme d'activité
- Site de développement économique

Armature des déplacements

- Projet d'infrastructure
- Zone aéroportuaire

Armature des loisirs

- Plan d'eau de Plobsheim

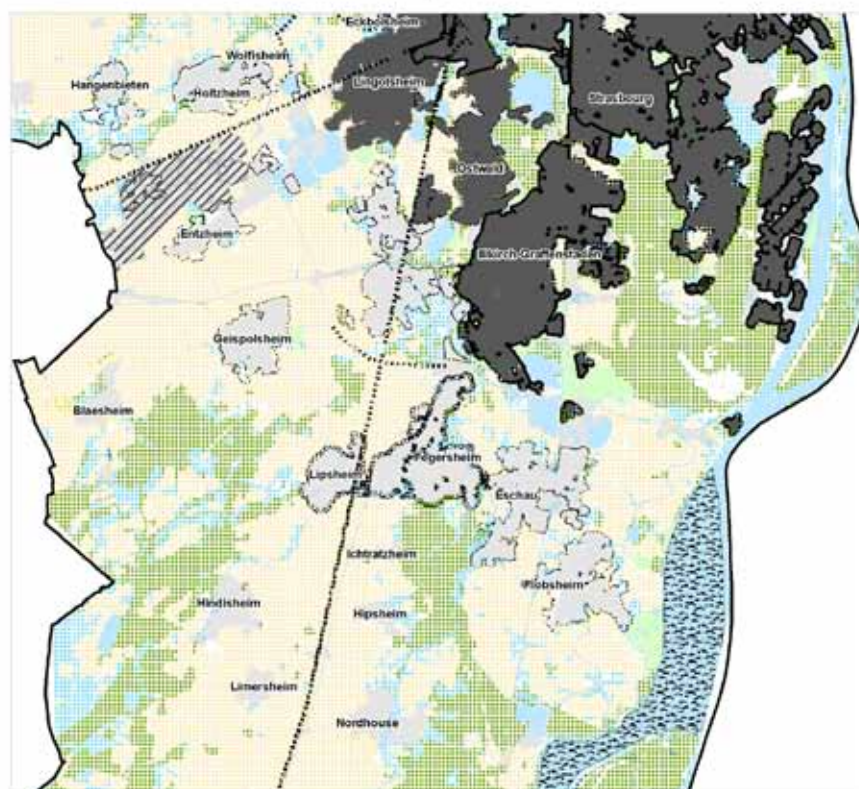
- SCoTERS



sources : IGN BD TOPO ED141, CHAL BD DCS 2012, réalisation : ADEUS, octobre 2015

ADEUS

Zones susceptibles d'être touchées de manière notable / Est du territoire : au sud de l'Eurométropole



Caractéristiques de la ressource sol

- Cultures annuelles
- Cultures spécifiques
- Forêts de feuillus
- Forêts de résineux
- Forêts mixtes
- Houblon
- Prairies
- Vergers intensifs
- Vergers traditionnels
- Vignes

Armature urbaine

- Pôles urbains de l'espace métropolitain
- Bourg-centre

Armature économique

- Commune pouvant accueillir un(e) :
- Site de développement métropolitain
 - Plateforme d'activité
 - Site de développement économique

Armature des déplacements

- Projet d'infrastructure
- Zone aéroportuaire

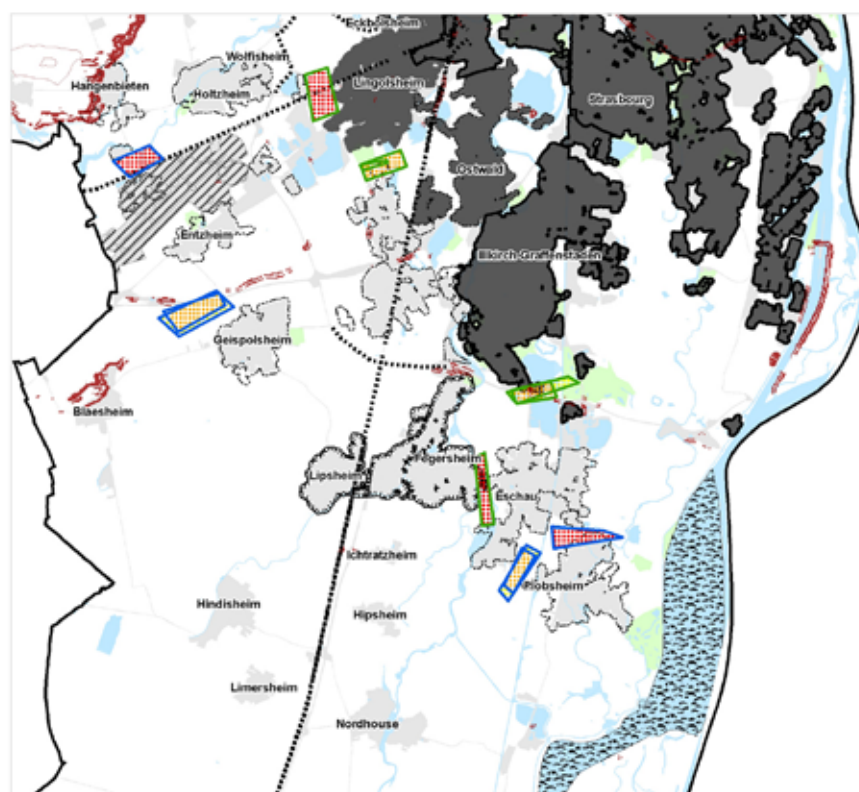
Armature des loisirs

- Plan d'eau de Plobsheim

SCoTERS

0 Km
sources : IGN BD TOPO ED141,
CHAL BD OCS 2012 ;
réalisation : ADEUS, octobre 2015

Zones susceptibles d'être touchées de manière notable / Est du territoire : au sud de l'Eurométropole



Caractéristiques des sites et paysages emblématiques

- Paysage emblématique des Coteaux d'Hausbergen

Elements de lignes de crête

- Pente supérieur à 20%
- Relief supérieur à 200m

Coupages d'urbanisation

- | Type | Pression |
|------------|----------|
| écologique | faible |
| paysagère | moyen |
| | fort |

Armature urbaine

- Pôles urbains de l'espace métropolitain
- Bourg-centre

Armature économique

- Commune pouvant accueillir un(e) :
- Site de développement métropolitain
 - Plateforme d'activité
 - Site de développement économique

Armature des déplacements

- Projet d'infrastructure
- Zone aéroportuaire

Armature des loisirs

- Plan d'eau de Plobsheim

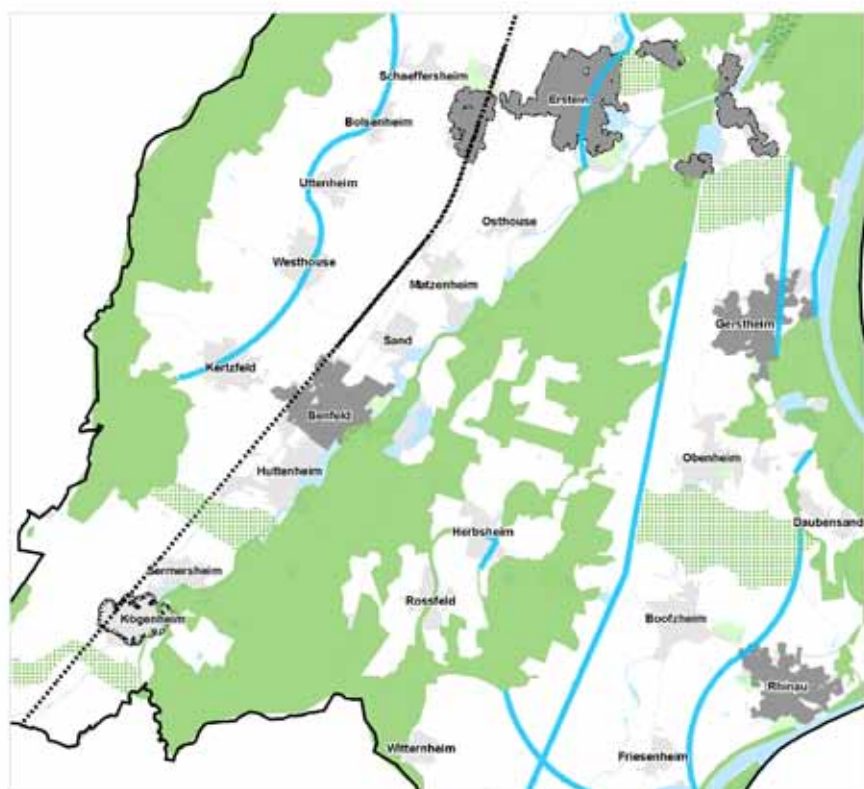
SCoTERS

0 Km
sources : IGN BD TOPO ED141,
CHAL BD OCS 2012 ;
réalisation : ADEUS, octobre 2015

2.6. Sud du territoire : de Erstein à Rhinau

Type d'enjeu environnemental	Caractéristiques de la zone susceptible d'être touchée de manière notable
Fonctionnement écologique	<p>Réservoir de biodiversité Ried Centre Alsace aux abords de Erstein, Benfeld, Kogenheim</p> <p>Réservoir de biodiversité Bande Rhénane Gerstheim-Plobsheim aux abords de Erstein</p> <p>Réservoir de biodiversité Bande rhénane Gunheim-Gerstheim aux abords de Rhinau et Gerstheim</p> <p>Corridors écologiques appuyés sur des cours d'eau aux abords de Gerstheim, Erstein, Rhinau : Neuergraben, La Weil et l'III.</p> <p>Corridors écologiques terrestres aux abords de, Erstein, Ostwald, Illkirch-Graffenstaden, Geispolsheim : autour du Krittwald, entre l'III et le Rischwald</p> <p>Lisières forestières : aux abords de Erstein, Gerstheim</p>
Zones humides	<p>Zones humides remarquables de Zoll aux abords de Benfeld</p> <p>Zones humides remarquables de Rosswinkel aux abords de Kogenheim</p> <p>Zones humides remarquables de la forêt de Daubensand aux abords de Rhinau</p> <p>Nombreuses zones à dominante humide aux abords de l'ensemble des secteurs de projets</p>
Inondation	<p>Vallée de l'III concernée par le R111-3 aux abords de Erstein, Benfeld, Kogenheim</p> <p>Secteur de risque de remontée de nappe aux abords de Rhinau, Gerstheim, Erstein, Kogenheim</p>
Ressource en eau	<p>Captage d'eau potable de Benfeld et ses périmètres de protection aux abords de Benfeld et au niveau d'un projet d'infrastructure</p> <p>Captage d'eau potable de Kogenheim et ses périmètres de protection aux abords de Kogenheim et au niveau d'un projet d'infrastructure</p> <p>Captage d'eau potable de Gerstheim et ses périmètres de protection aux abords de Gerstheim</p> <p>Projet de captage d'eau potable et ses périmètres de protection au sud de Erstein et au niveau d'un projet d'infrastructure</p>
Ressource en sol distinguant terres agricoles et forêts de plaine	<p>Terres agricoles autour des bourgs centre, des sites de plateforme d'activité et sur le tracé des projets d'infrastructure</p> <p>Nombreuses prairies aux abords de Erstein, Benfeld et Kogenheim</p>
Sites et paysages emblématiques	Vues réciproques entre les villages traditionnels

Zones susceptibles d'être touchées de manière notable / Sud du territoire : de Erstein à Rhinau



Caractéristiques de la fonctionnalité écologique

Trame verte et bleue

- Réservoirs de biodiversité
- Corridor écologique terrestre
- Corridor écologique cours d'eau

Espèces

- Hamster : terriers 2013-2014
- Hamster : zone tampon de 600 m
- Hamster : zone de protection stricte
- Crapaud vert : site de présence

Armature urbaine

- Pôles urbains de l'espace métropolitain
- Bourg-centre

Armature économique

- Commune pouvant accueillir un(e) :
- Site de développement métropolitain
- Plateforme d'activité
- Site de développement économique

Armature des déplacements

- Projet d'infrastructure
- Zone aéroportuaire

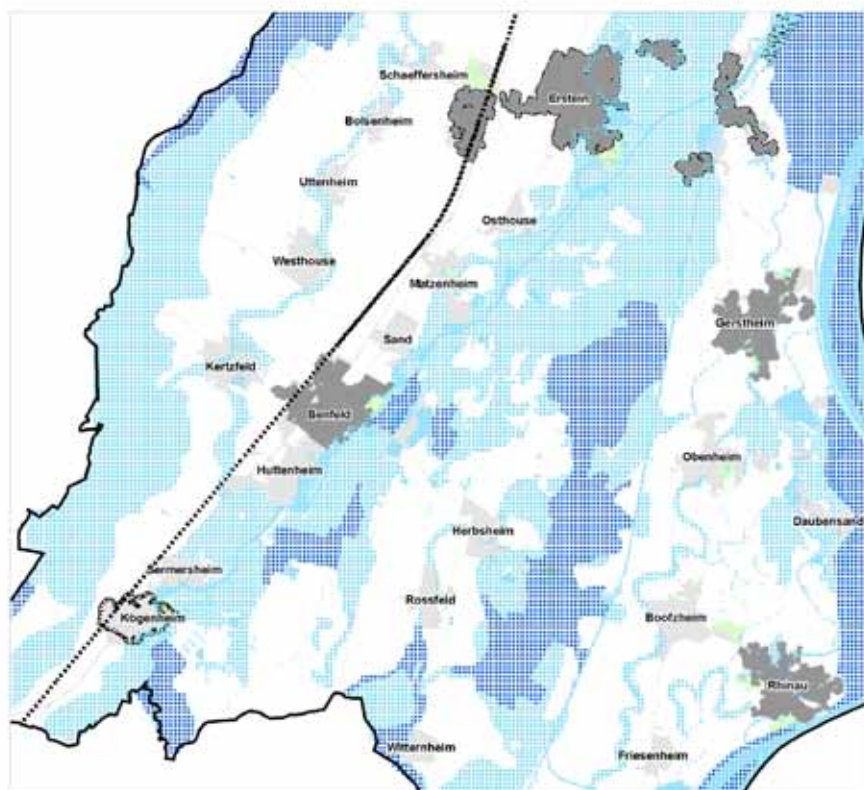
Armature des loisirs

- Plan d'eau de Plobsheim

SCOTERS



Zones susceptibles d'être touchées de manière notable / Sud du territoire : de Erstein à Rhinau



Caractéristiques des zones humides

- Zone humide remarquable
- Zone à dominante humide

Armature urbaine

- Pôles urbains de l'espace métropolitain
- Bourg-centre

Armature économique

- Commune pouvant accueillir un(e) :
- Site de développement métropolitain
- Plateforme d'activité
- Site de développement économique

Armature des déplacements

- Projet d'infrastructure
- Zone aéroportuaire

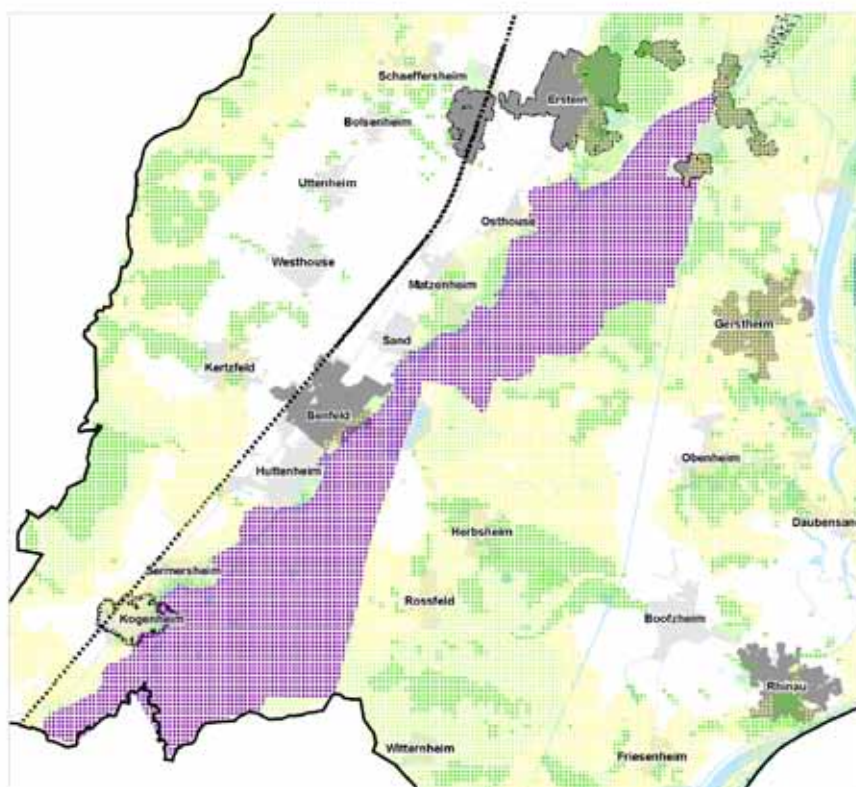
Armature des loisirs

- Plan d'eau de Plobsheim

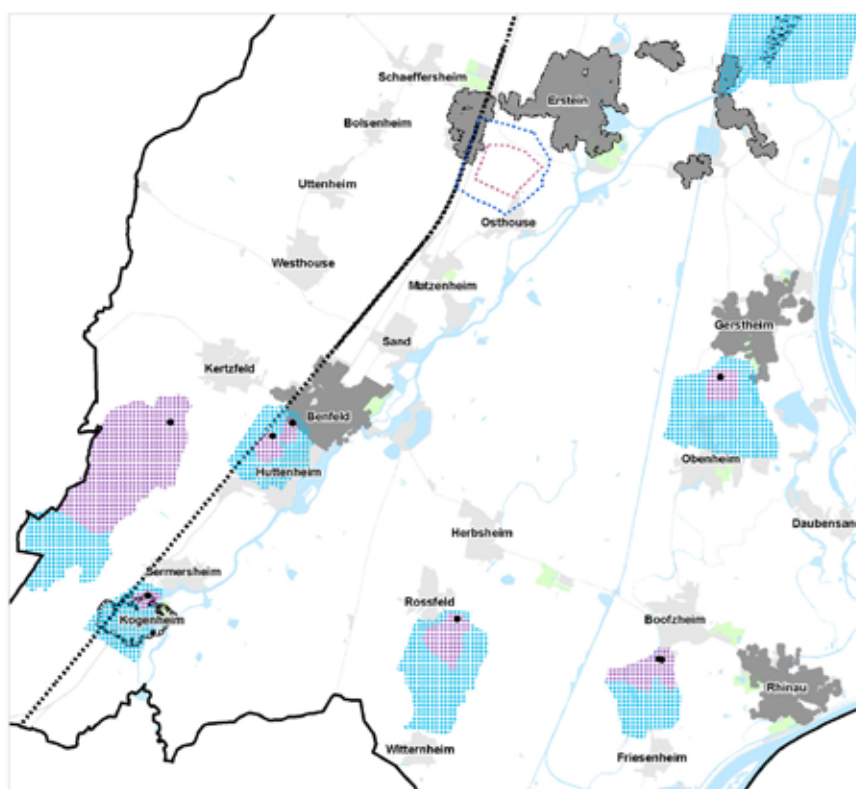
SCOTERS



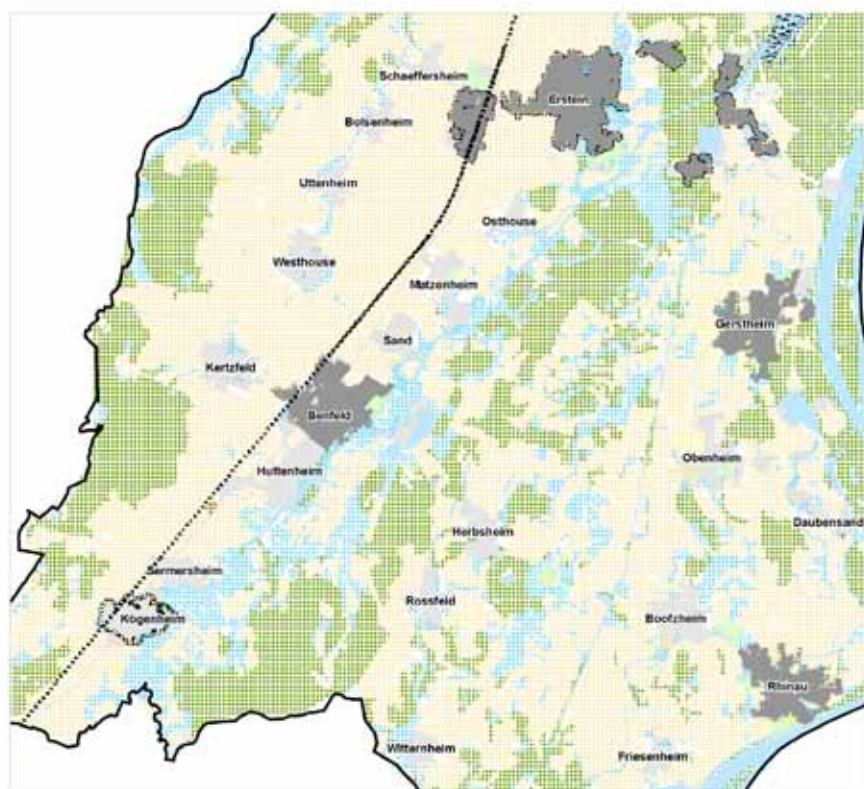
Zones susceptibles d'être touchées de manière notable / Sud du territoire : de Erstein à Rhinau



Zones susceptibles d'être touchées de manière notable / Sud du territoire : de Erstein à Rhinau



Zones susceptibles d'être touchées de manière notable / Sud du territoire : de Erstein à Rhinau



Caractéristiques de la ressource sol

- Cultures annuelles
- Cultures spécifiques
- Forêts de feuillus
- Forêts de résineux
- Forêts mixtes
- Houblon
- Prairies
- Vergers intensifs
- Vergers traditionnels
- Vignes

Armature urbaine

- Pôles urbains de l'espace métropolitain
- Bourg-centre

Armature économique

Commune pouvant accueillir un(e) :

- Site de développement métropolitain
- Plateforme d'activité
- Site de développement économique

Armature des déplacements

- Projet d'infrastructure
- Zone aéroportuaire

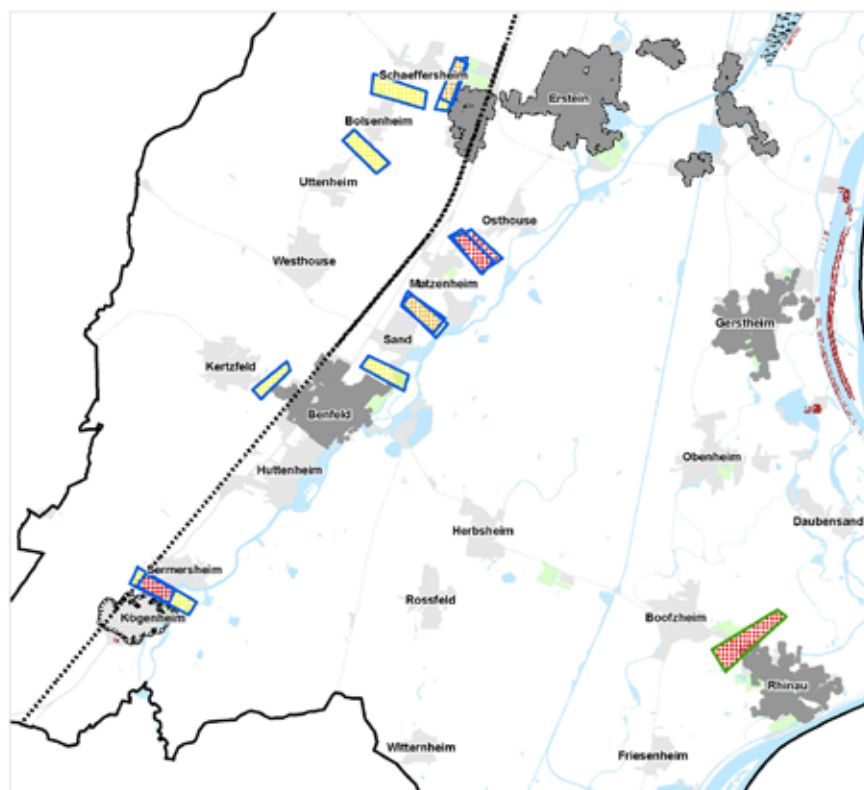
Armature des loisirs

- Plan d'eau de Plobsheim

SCOTERS



Zones susceptibles d'être touchées de manière notable / Sud du territoire : de Erstein à Rhinau



Caractéristiques des sites et paysages emblématiques

- Paysage emblématique des Coteaux d'Hausbergen

Elements de lignes de crête

- Pente supérieur à 20%
- Relief supérieur à 200m

Coupages d'urbanisation

- | Type | Pression |
|------------|----------|
| écologique | faible |
| paysagère | moyen |
| | fort |

Armature urbaine

- Pôles urbains de l'espace métropolitain
- Bourg-centre

Armature économique

Commune pouvant accueillir un(e) :

- Site de développement métropolitain
- Plateforme d'activité
- Site de développement économique

Armature des déplacements

- Projet d'infrastructure
- Zone aéroportuaire

Armature des loisirs

- Plan d'eau de Plobsheim

SCOTERS



